

Η κοινωνική κατανομή της αποτυχίας και οι
επιπτώσεις της θεσμοθέτησης κατώτατου ορίου για
την εισαγωγή στην τριτοβάθμια εκπαίδευση
**Inequality in access and the entry
threshold score**

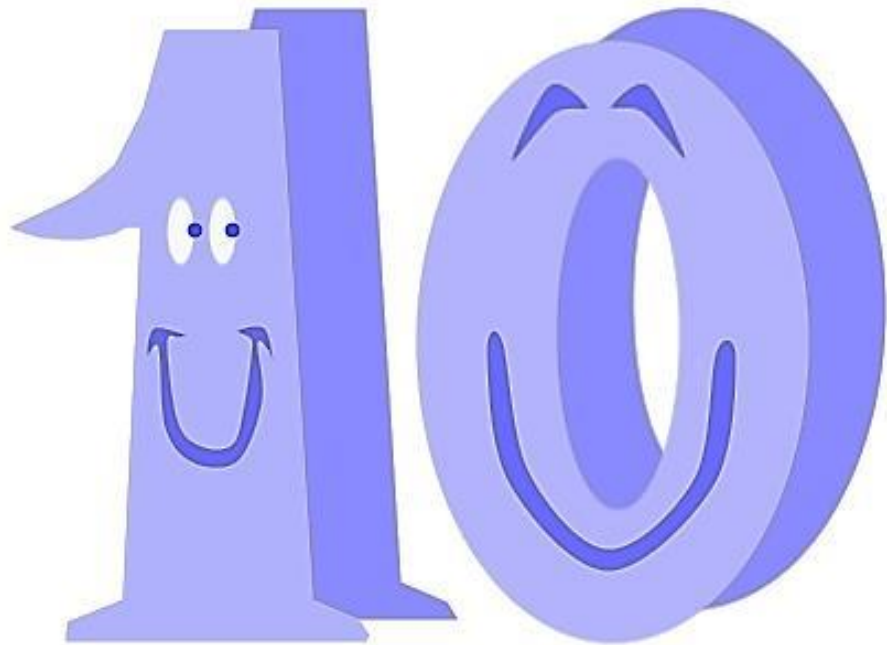


Αθανάσιος Βέρδης
Athanasios Verdis

I. Πώς κατανέμεται η επίδοση των μαθητών στις εξετάσεις για την εισαγωγή στην τριτοβάθμια εκπαίδευση; **Distribution of entrance examination scores**

II. Ποιες επιπτώσεις θα είχε η θεσμοθέτηση κατώτερου ορίου εισαγωγής στις γενικές εξετάσεις; **Effects of an entry level threshold score**

III. Ποιοι κοινωνικοί παράγοντες εξηγούν τη σχολική αποτυχία; **Social factors affecting achievement**



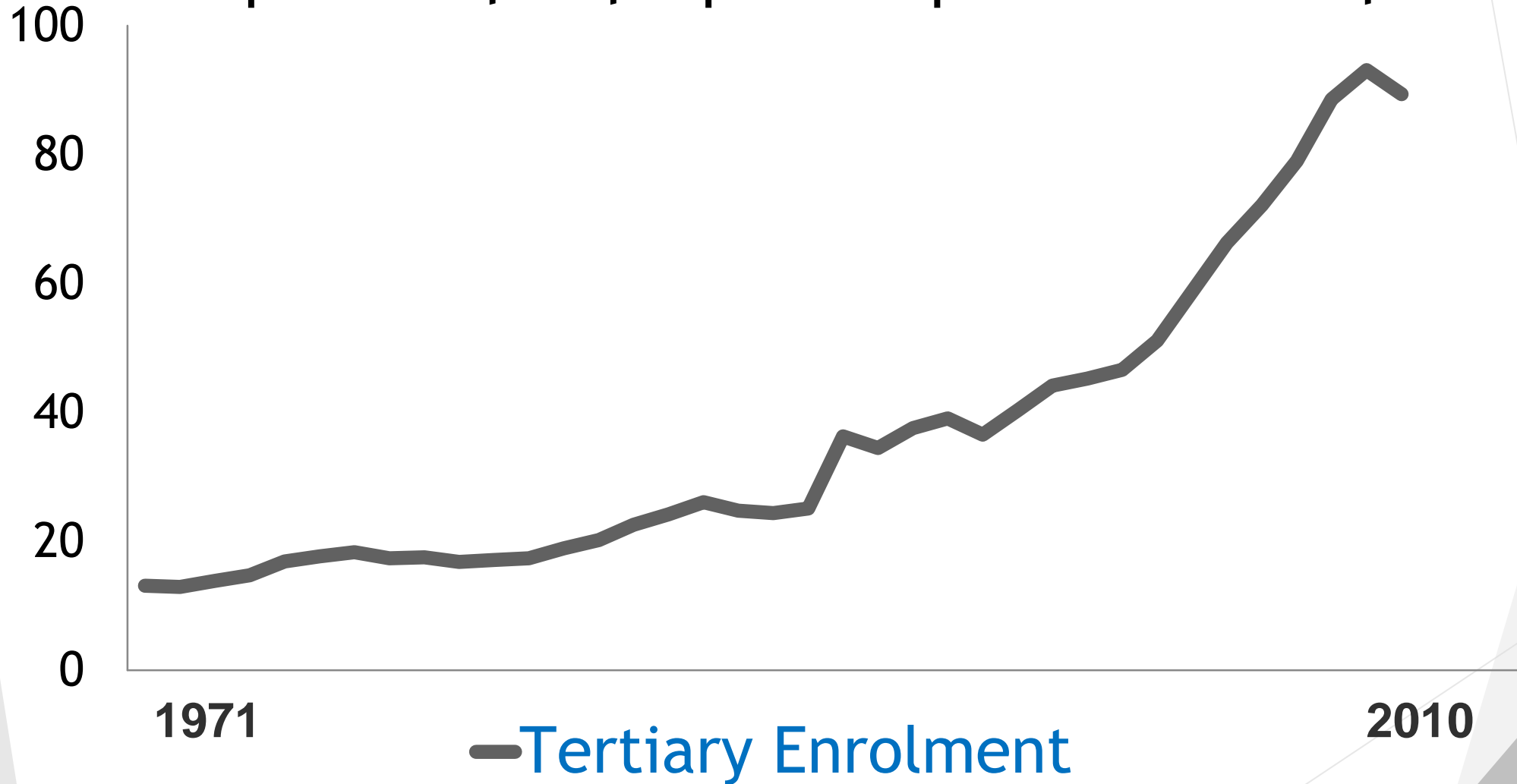
Η πολιτική της «βάσης του 10»
The politics of “base of 10”

Table 13.1 Income shares by population deciles

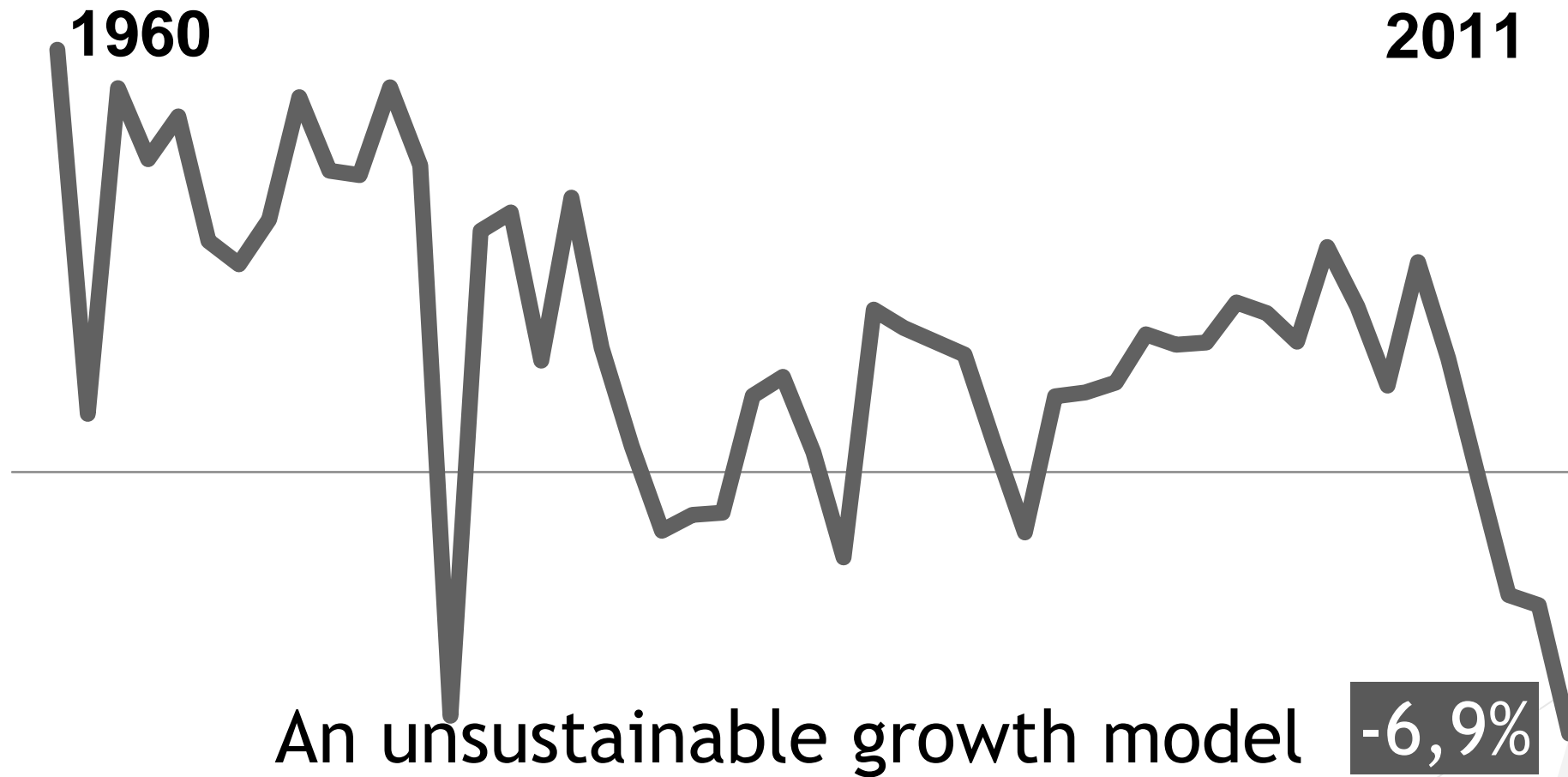
Decile	1974	1982	1988	1994	1999	2004	2008
1 (poorest 10%)	2.3	3.2	3.0	3.1	3.0	3.5	3.7
2	4.0	4.9	4.8	4.8	4.7	5.1	5.2
3	5.1	6.0	6.0	5.9	5.9	6.1	6.2
4	6.1	7.0	7.0	7.0	6.8	7.1	7.1
5	7.2	8.0	8.0	8.1	7.9	8.1	8.2
6	8.4	9.1	9.1	9.3	9.0	9.3	9.3
7	9.9	10.4	10.5	10.6	10.4	10.6	10.5
8	12.0	12.2	12.3	12.3	12.1	12.2	12.1
9	15.3	14.8	15.0	14.9	15.0	14.7	14.6
10 (richest 10%)	29.7	24.3	24.4	24.0	25.1	23.2	23.3

Source: Mitrakos and Tsakoglou (2012).

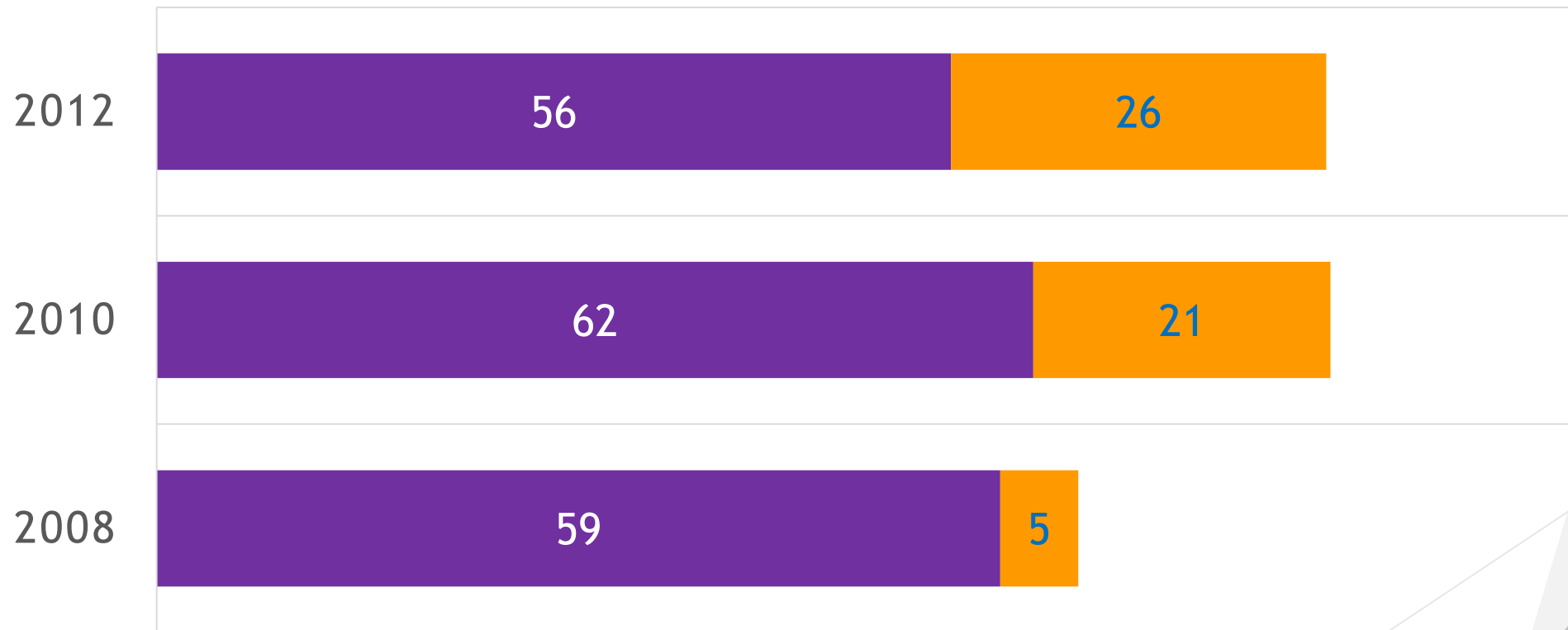
Πρόσβαση στην τριτοβάθμια εκπαίδευση



Χαλαροί δημοσιονομικοί περιορισμοί Soft budget constrains



Αριθμός υποψηφίων και *Βάση του 10* (σε χιλιάδες)
Students below the threshold of 10 (*in thousands*)



Δομολειτουργισμός
Functionalism

Θεωρίες της
σύγκρουσης
Conflict theories

Νέομαρξιστικές
θεωρίες
Neo-Marxist

Μετανεωτεριστικές
θεωρίες
Postmodern
theories

2

Ερευνητικά παραδείγματα στην
Κοινωνιολογία της Εκπαίδευσης

Two sociological traditions

Κοντογιαννοπούλου-Πολυδωρίδη, Γ. (1985). Η αξιολόγηση των εξετάσεων για την εισαγωγή στο τριτοβάθμια εκπαίδευση. Αθήνα: Gutenberg.

Κοντογιαννοπούλου-Πολυδωρίδη, Γ. (1985). Η αξιολόγηση των εξετάσεων για την εισαγωγή στο τριτοβάθμια εκπαίδευση. Αθήνα: Gutenberg.

Coleman, J. S., Campbell, E. Q., Hobson, C. J., McPartland, F., Mood, A. M., Weinfeld, F. D., ... York, R. (1966). *Equality of educational opportunity*. Washington, DC: Government Printing Office.

Γουβιάς, Δ. (2010). Διαχρονική εξέλιξη των κοινωνικών παράγοντων ανισοτήτων πρόσβασης στην τριτοβάθμια εκπαίδευση. Αθήνα: Gutenberg.

1. Achievement studies

Κοντογιαννοπούλου-Πολυδωρίδη, Γ. (1985). Η αξιολόγηση των εξετάσεων για την εισαγωγή στο τριτοβάθμια εκπαίδευση. Αθήνα: Gutenberg.

Χαρίτου, Α. (2011). Γονείς, μαθητές: ταξικοί και επαγγελματικοί προσδιορισμοί. Αθήνα: Λευκή Σελίδα.

Κοντογιαννοπούλου-Πολυδωρίδη, Γ. (1985). Η αξιολόγηση των εξετάσεων για την εισαγωγή στο τριτοβάθμια εκπαίδευση. Αθήνα: Gutenberg.

Χρυσάκης, Μ., & Μπαλούρδος, Δ. (2007). Ανισότητες πρόσβασης στην Ανώτατη Εκπαίδευση: Διαφοροποιήσεις σε κοινωνικό επίπεδο. Στο Φραγκουδάκη, Ά. (1985). *Κοινωνιολογία της εκπαίδευσης: Θεωρίες για την κοινωνική ανισότητα στο σχολείο*. Αθήνα: Παπαζήση.

Sewell, W. (1971). Inequality of opportunity for Higher Education. *American Sociological Review*, 36(5), 793-809. Retrieved from http://www.ssc.wisc.edu/collections/files/public/Sewell_Inequality_of_Opportunity_for_Higher_Education.pdf

Sewell, W., Halle, A., & Ohlendorf, J. (1978). Educational and early occupational status attainment process: replication and revision. *American Sociological Review*, 43(1), 1-20.

Μυλωνάς, Θ. (1982). Η αναπαραγωγή των κοινωνικών τάξεων μέσα από τους σχολικούς μηχανισμούς. (Γρηγόρη). Αθήνα.

2. Social reproduction

Ohlendorf, J. (1978). The Educational and Early Occupational Status Attainment Process. *American Sociological Review*, 43(1), 1-20.

Sewell, W., & Shan, V. (1967). Socioeconomic status, Intelligence, and the attainment of Higher Education. *Sociology of Education*, 04(1), 1-20. Retrieved from <http://www.jstor.org/stable/270883>

Μεϊμάρης, Μ. Νικολακόπουλος, Η. (1978). Παραγοντική ανάλυση δεδομένων: σχέσεις κοινωνικοοικονομικής προέλευσης και σχολικής φοίτησης για τους σπουδαστές των ΑΕΙ. *Επιθεώρηση Κοινωνικών Ερευνών*, (33-34), 225-240.

Κασσωτάκης, Μ., & Παπαγγελή-Βουλιουρή, Δ. (1996). *Η πρόσβαση στην ελληνική τριτοβάθμια εκπαίδευση*. Αθήνα: Γρηγόρη.

Ματθαίου, Δ. (2009). Πολιτικές πρόσβασης στην Τριτοβάθμια Εκπαίδευση. Μαθήματα και παθήματα από τη διεθνή εμπειρία. Στο ΠΟΣΔΕΠ - ΑΕΙ, Πρακτικά Επιστημονικής Συνάντησης «Η αναβάθμιση του Λυκείου και τα συστήματα πρόσβασης στην Ανώτατη εκπαίδευση: οι αναγκαίες αλλαγές». Αθήνα 15-16 Οκτωβρίου 2009, Αθήνα: Πλέθρον, σ. 19-26.

Educational & Comparative

Meyer, H.-D., St. John, E., Chankseliani, M., & Uribe, L. (2013). *Fairness in Access to Higher Education in a Global Perspective*. (H.-D. Meyer, E. P. St. John, M. Chankseliani, & L. Uribe, Eds.). Rotterdam: Sense Publishers. doi:10.1007/978-94-6209-230-3.

Γεωγραφική κοινωνιολογία

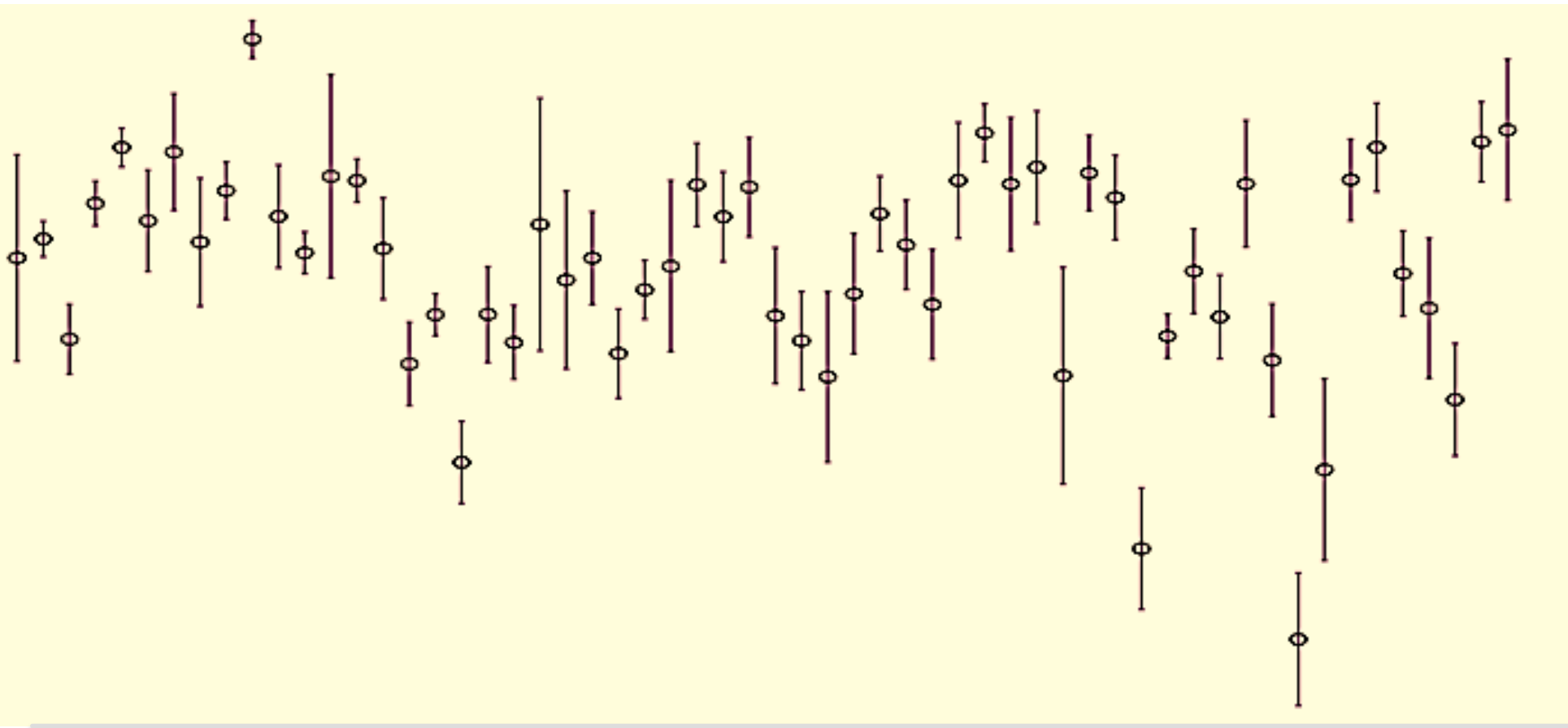
Geographical sociology

Porter, J., & Howell, F. (2012). *Geographical sociology: theoretical foundations and methodological applications in the sociology of location*. New York, NY: Springer.

Maloutas, T. (2007). Middle class education strategies and residential segregation in Athens. *Journal of Education Policy*, 22(1), 49–68.
doi:10.1080/02680930601065742.

Γεωργαντάς, Η., & Γκιούρας, Θ. (2010). *Χώρος, πόλη και εξουσία στη νεωτερικότητα*. Αθήνα: Σαββάλας & Ίδρυμα Σάκη Καράγιωργα.

Caraveli, H., & Tsiovas, M. (2011). Regional inequalities in Greece: Determining factors, trends and perspectives. In *Regional development and policy: Challenges, choices and recipients*. Newcastle, UK.

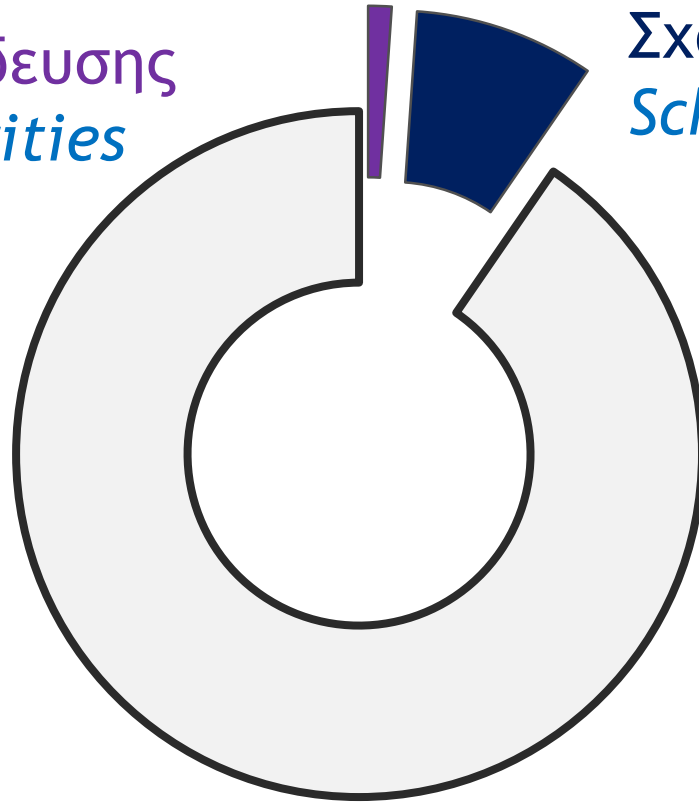


Γεωγραφικές διαφορές 2013 (Διευθύνσεις Εκπαίδευσης)
Geographical inequalities 2013 (Local Educ. Authorities)

Ιεραρχική ανάλυση πηγές διακύμανσης *Hierarchical analysis (sources of variance)*

Διευθύνσεις Εκπαίδευσης
Local Educ. Authorities

Σχολεία
Schools



Μαθητές
Students

Ιεραρχική ανάλυση συντελεστές (τυπ. σφ.)

Hierarchical analysis coefficients (st.error)

Τεταγμένη
Intercept
11,72 (0,08)

Ειδική κατηγορία
Special category
-0,63 (0,08)

Εσπερινό
Evening
-3,67(0,25)

Επαγγελματικό
Vocational
-0,91 (0.204)

Ιδιωτικό
Private
2,17 (0.22)

Επίπεδο μαθητών
(Students)
($N_1=82.144$)

Επίπεδο
σχολείου
(Schools)
($N_2=1.313$)

Έρευνα Research

Δευτερογενείς
αναλύσεις
**Secondary
Analyses**

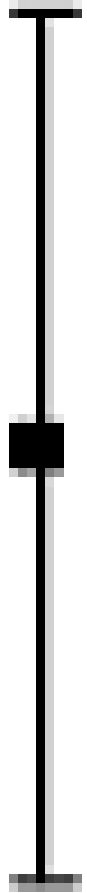
Προσωπικές
καταγραφές
Writing

Ποσοτική μέθοδος (Qual.)

Ποιοτική μέθοδος (Quant.)

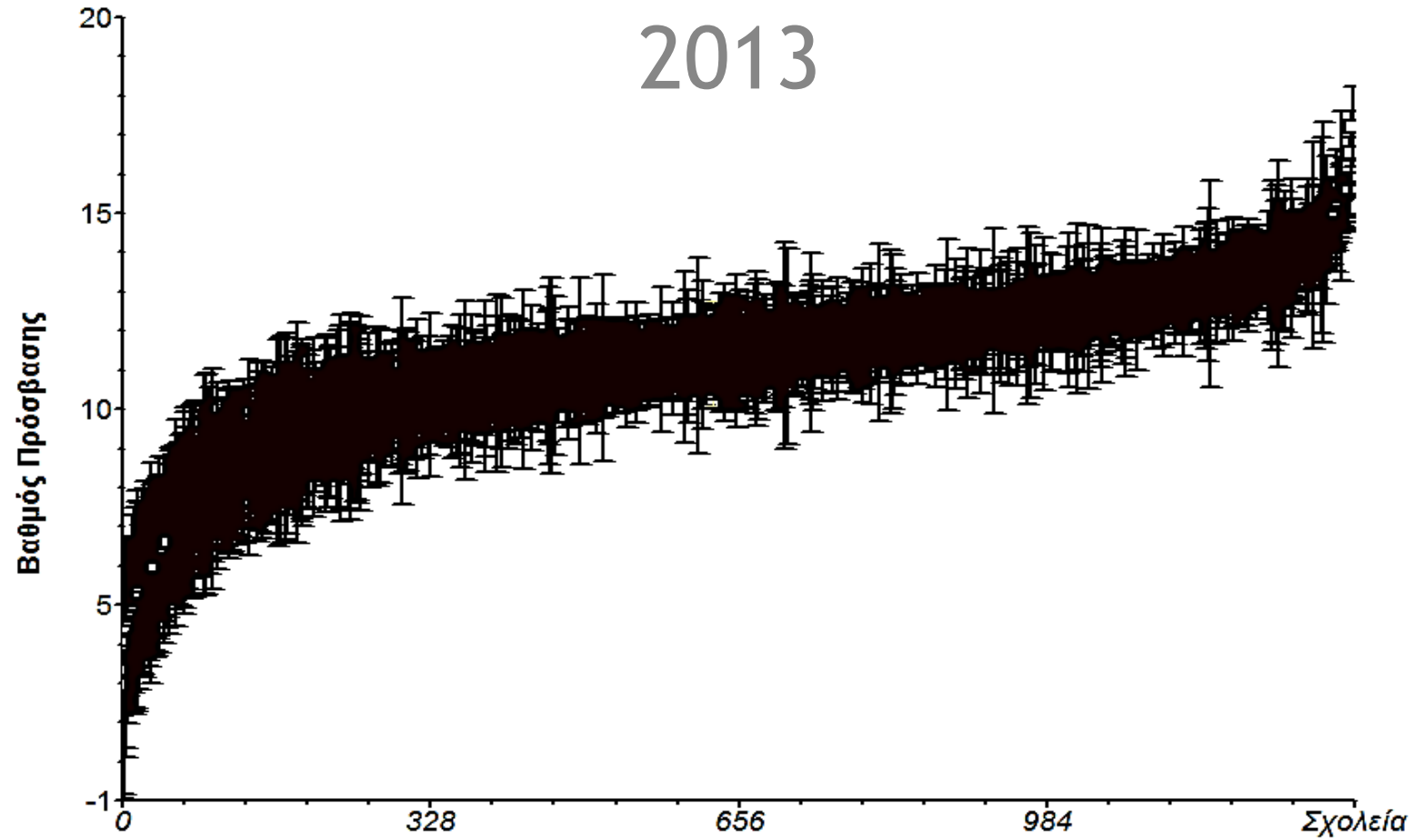
Goodwin, J. (2012). *SAGE Secondary Data Analysis*.
doi:<http://dx.doi.org/10.4135/9781446268544>.

Richardson, L., & St-Pierre, E. (2005). **Writing: a method of inquiry**. In N. Denzin & Y. Lincoln (Eds.), *The Sage handbook of qualitative research* (pp. 959–978). New York, NY: Sage



× 1310

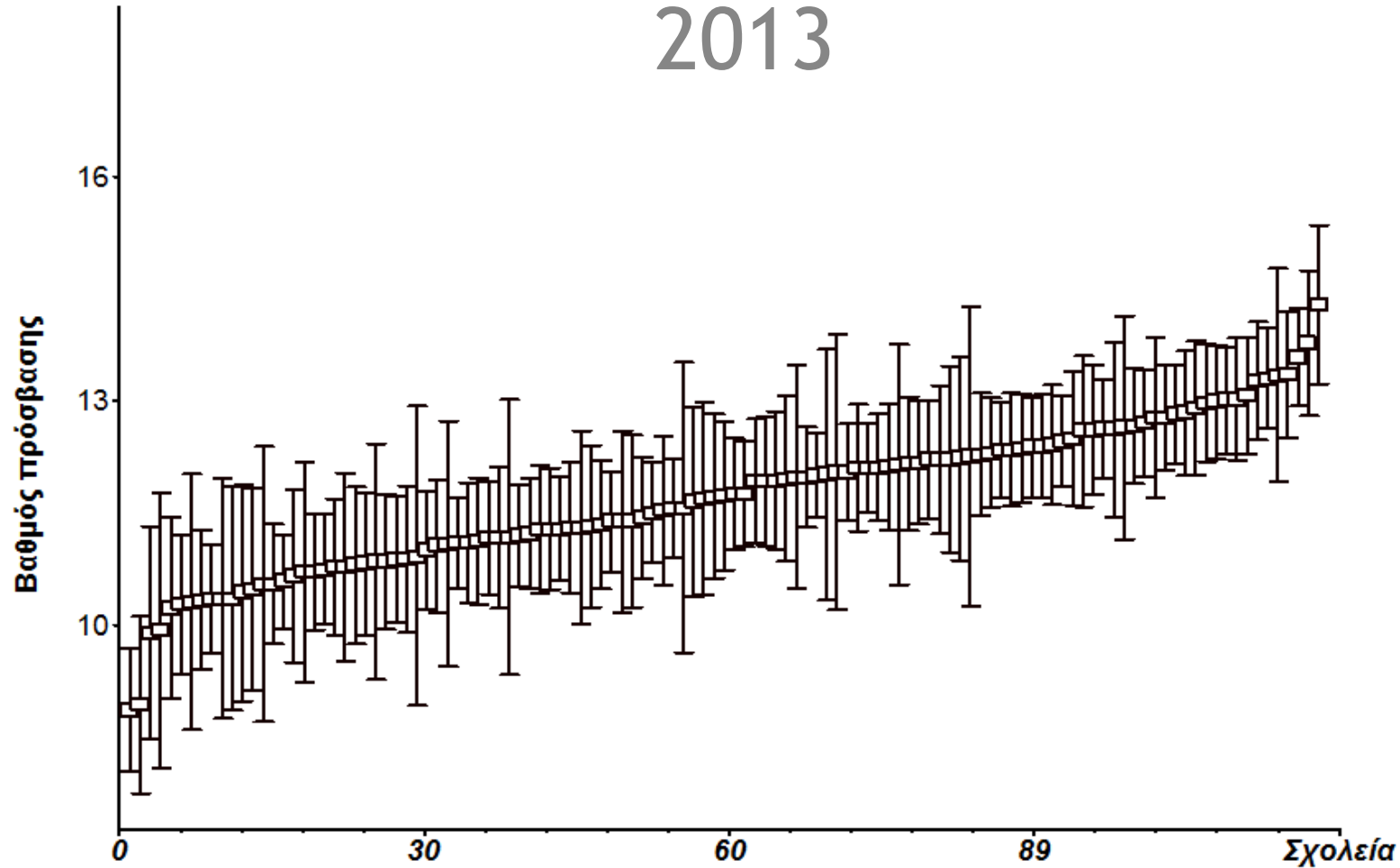
2013



$N_1 = 81.010$ μαθητές (students)

$N_2 = 1.310$ σχολεία (schools)

2013

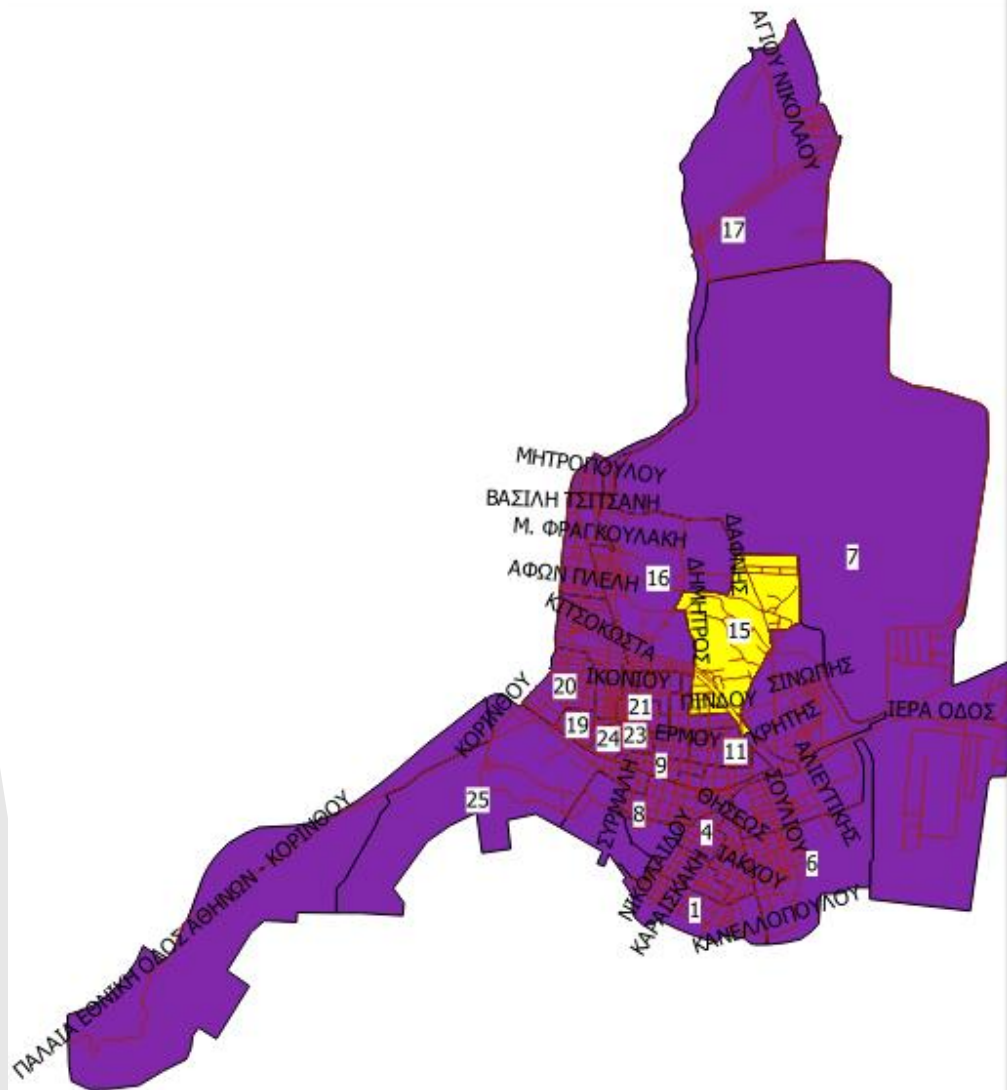


$n_1 = 8.488$ μαθητές (students)

$n_2 = 117$ σχολεία (schools)

	Population (81.010 μαθητές, 1.310 σχολεία)	Sample (8.488 μαθητές, 125 σχολεία)
Μέσος όρος (mean)	11,7889	11,5931
Διάμεσος (median)	12,1200	11,9000
Δεσπόζουσα τιμή (mode)	15,43	12,57
Τυπική απόκλ. (st. dev.)	4,31719	4,24862
Διακύμανση (deviation)	18,638	18,051
Εύρος (range)	19,75	19,40
Ελάχιστο (min)	0,00	0,32
Μέγιστο (max)	19,75	19,72
Λοξότητα (skew)	-0,229	-0,178
Κυρτότητα (kyrt)	-0,965	-0,963

Εκατοστημόρια Percentiles	Population (81.010 μαθητές, 1.310 σχολεία)	Sample (8.488 μαθητές, 125 σχολεία)
10	5,6200	5,5500
20	7,5000	7,3080
30	9,1700	9,0300
40	10,7100	10,5060
50	12,1200	11,9000
60	13,4800	13,1700
70	14,7800	14,4330
80	16,0800	15,7600
90	17,3890	17,2000

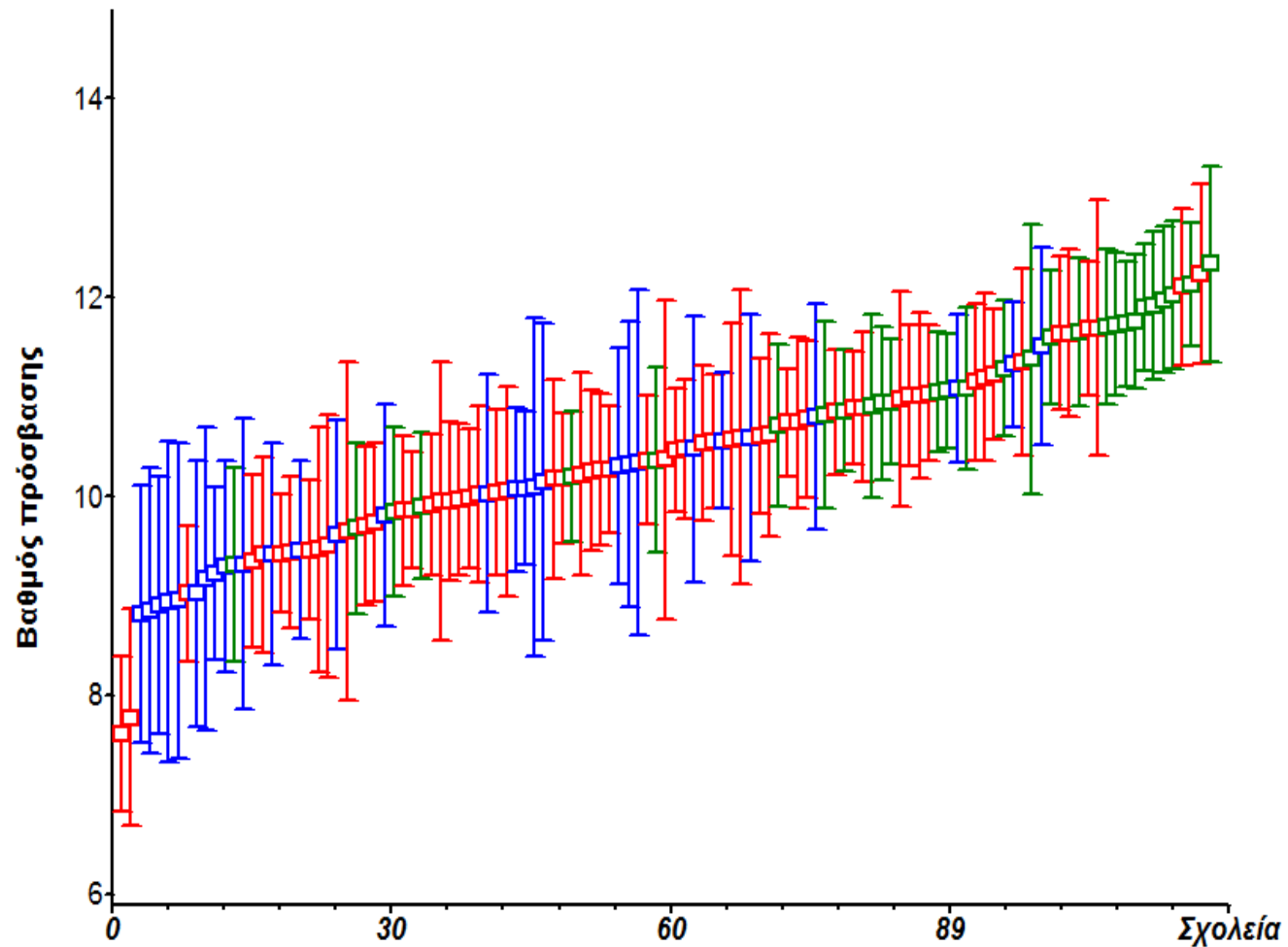


Geographic Information Systems

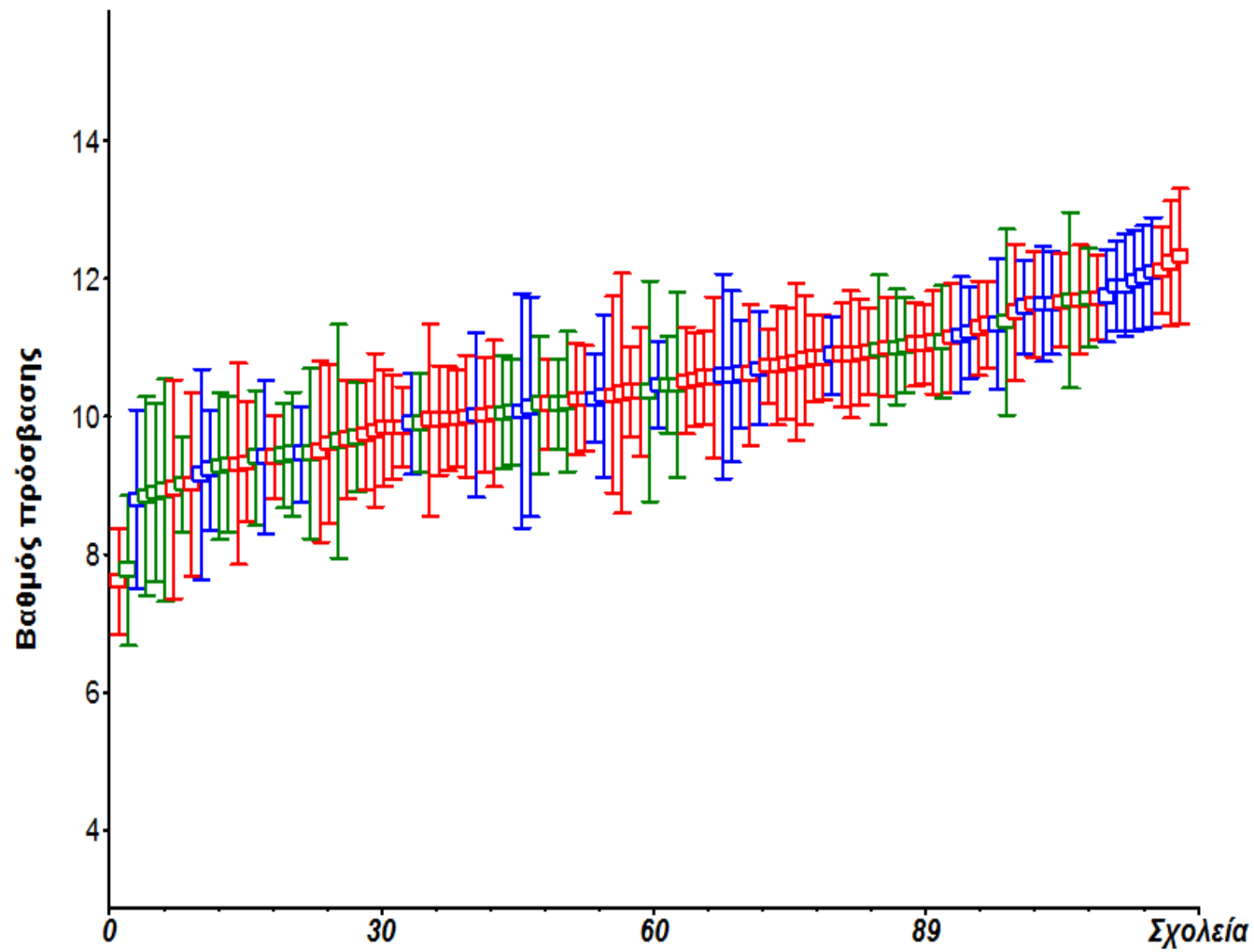
Η γειτονιά του 2^ο
ΓΕΛ Ελευσίνας
The neighborhood of
Elefsina's 2nd School



Ευρήματα Findings

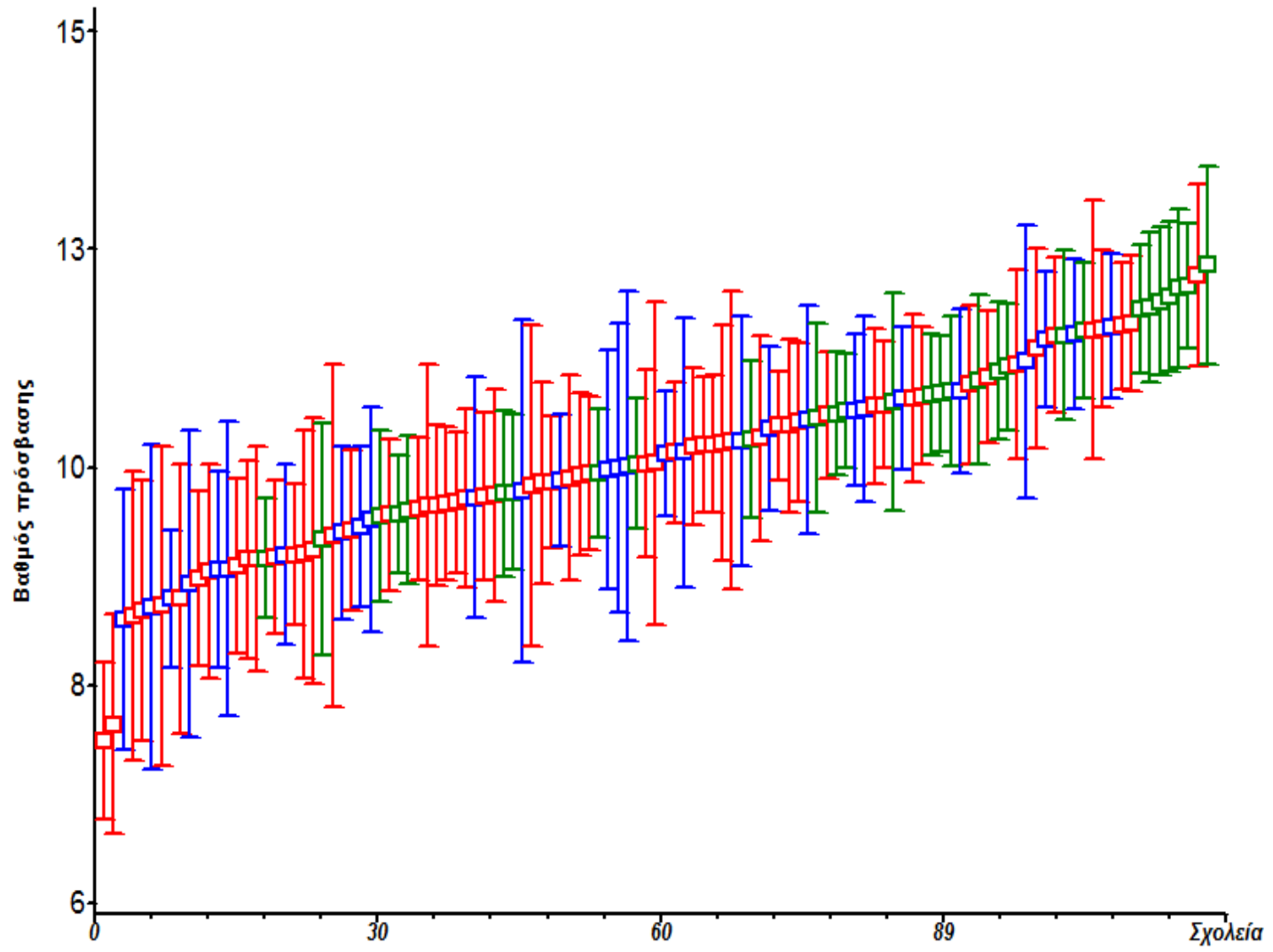


ISCED 5&6
0,04 (0,00)
 $p=0,009$



— Αλλοδαποί 25%
— Αλλοδαποί 50%
— Αλλοδαποί 25%

Γονείς αλλοδαποί
 $-0,27 (0,11)$
 $p = 0,016$



- Νέες κατοικίες 25%
- Νέες κατοικίες 50%
- Νέες κατοικίες 25%

Νέες κατοικίες
0,01 (0,00)
 $p=0,028$

Ιεραρχικό γραμμικό μοντέλο

ISCED 5&6
0,04 (0,00)
 $p=0,009$

Γονείς αλλοδαποί
-0,27 (0,11)
 $p=0,016$

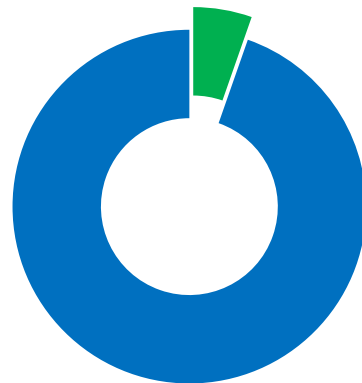
Νέες κατοικίες
0,01 (0,00)
 $p=0,028$

Θετική Κατεύθυνση
3,07 (0,15)
 $p<0,000$

Θεωρητική
Κατεύθυνση
1,38 (0,10)
 $p<0,000$

Παλιός υποψήφιος
-1,03 (0,13)
 $p<0,000$

Σταθερός όρος
9,70 (0,38)
 $p<0,000$



Logistic hierarchical linear model

Κάτοικοι ISCED 5&6
0,01 (0,00), $p=0,00$
1,01
(1,01, 1,02)

Γονείς αλλοδαποί
-0,11 (0,04), $p=0,022$
0,89
(0,10, 0,98)

Νέες κατοικίες
0,00 (0,00), $p=0,03$
1,00
(1,00, 1,00)

Θετική
1,43 (0,10), $p=0,00$
4,20
(3,43, 5,14)

Θεωρητική
0,53 (0,05), $p=0,00$
1,71
(1,54, 1,89)

Παλιός υποψήφιος
-0,40 (0,07), $p=0,00$
0,66
(0,57, 0,77)

Σταθερός όρος
-0,17 (0,17), $p=0,39$
0,84
(0,59, 1,18)

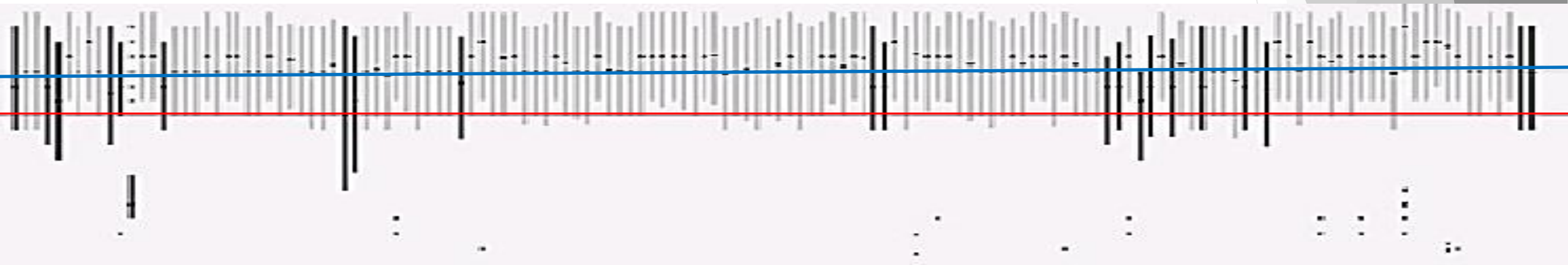
Συμπεράσματα

Πώς κατανέμεται η επίδοση των μαθητών στις εξετάσεις για την εισαγωγή στην τριτοβάθμια εκπαίδευση;

Σε κανονική κατανομή με μεγάλες ανισότητες σε σχέση με το κοινωνικό, σχολικό και γεωγραφικό περιβάλλον των υποψηφίων

Small but significant inequalities in social, school, and spatial level

Ποιες επιπτώσεις θα είχε η θεσμοθέτηση κατώτερου ορίου εισαγωγής στις εξετάσεις;



Ολόκληρες περιοχές και ολόκληρα σχολεία δεν θα είχαν ούτε έναν επιτυχόντα στην τριτοβάθμια εκπαίδευση

Whole geographic areas and many schools without successful university applications

Ποιοι κοινωνικοί παράγοντες
εξηγούν την σχολική αποτυχία;

Πέρα από τους γνωστούς κοινωνιολογικούς
παράγοντες τα γεωγραφικά και
ανθρωπολογικά χαρακτηριστικά της
γειτονιάς και του τοπίου αξίζει να μελετηθούν

Spatial components, social geographies, big
data, geographic information systems, truly
qualitative studies

Σας ευχαριστώ
Thank you