



ΕΛΛΗΝΙΚΗ ΔΗΜΟΚΡΑΤΙΑ
Εθνικόν και Καποδιστριακόν
Πανεπιστήμιον Αθηνών

Εξελικτική Ψυχολογία

Ενότητα 2: Εισαγωγικές έννοιες: Θεωρίες II

Ασημίνα Ράλλη

Φιλοσοφική Σχολή

Τμήμα Φιλοσοφίας, Παιδαγωγικής και Ψυχολογίας

Βασικές Θεωρητικές προσεγγίσεις

Σχέδιο μαθήματος

- Ψυχοδυναμικές προσεγγίσεις
- Συμπεριφορισμός και θεωρίες μάθησης
- Γνωστικές προσεγγίσεις
- Ανθρωπιστική προσέγγιση (Rogers, Maslow)
- Συναφειακή/Αλληλεπιδραστική προσέγγιση



Ψυχοδυναμικές Προσεγγίσεις

Ψυχαναλυτική θεωρία του Freud

Ψυχοκοινωνική θεωρία του Erikson



Η Ψυχαναλυτική Θεωρία του Freud

Η ψυχαναλυτική θεωρία του Freud

(Βιεννέζος ιατρός, 1856-1939)

- **Ψυχανάλυση:** Η ανθρώπινη φύση κινητοποιείται από εγγενείς βιολογικές ενορμήσεις και εσωτερικά δυναμικά,
- **Συστατικά μέρη της προσωπικότητας:**
Εκείνο -----
Εγώ -----
Υπερεγώ



Η ψυχαναλυτική θεωρία του Freud (1856-1939)

Στάδια στην ανάπτυξη της προσωπικότητας

1. Στοματικό (γέννηση- 1 ή 1 ½ έτους)
2. Πρωκτικό (1 ή ½ έτους – 3 ετών)
3. Φαλλικό (3- 5 ή 6 ετών) (οιδιπόδειο σύμπλεγμα ή το σύμπλεγμα της Ηλέκτρας)
4. Λανθάνουσας σεξουαλικότητας (5-6 ετών – 12 ετών)
5. Γενετήσιας σεξουαλικότητας (12 ετών και άνω)



Η Ψυχοκοινωνική Θεωρία του Erikson

Η ψυχοκοινωνική θεωρία του Erikson (1)

(νεοφρουδιστής, 1902 – 1994)

Τα ψυχοκοινωνικά στάδια του Erikson

1. Εμπιστοσύνη σε αντιδιαστολή με τη δυσπιστία (γέννηση – 1 έτους)
2. Αυτονομία σε αντιδιαστολή με την ντροπή και την αμφιβολία (1- 3 ετών)
3. Πρωτοβουλία σε αντιδιαστολή με την ενοχή (3- 5 ή 6 ετών)
4. Φιλοπονία σε αντιδιαστολή με την κατωτερότητα (6-12 ετών)



Η ψυχοκοινωνική θεωρία του Erikson (2)

5. Ταυτότητα σε αντιδιαστολή με τη σύγχυση του ρόλου (12 - 18 ετών και άνω)
6. Οικειότητα σε αντιδιαστολή με την απομόνωση (18 και άνω – 40 ετών)
7. Πανανθρώπινο ενδιαφέρον σε αντιδιαστολή με την αυτοαπορρόφηση (40 – 65 ετών)
8. Πληρότητα σε αντιδιαστολή με την απελπισία (65 ετών και άνω)



Συμπεριφορισμός και Θεωρίες Μάθησης

Συμπεριφορισμός και Θεωρίες Μάθησης

- Η κλασσική εξαρτημένη μάθηση του Pavlov
- Ο νόμος του αποτελέσματος του Thorndike
- Η κλασσική θεωρία μάθησης
- Η συντελεστική μάθηση του Skinner
- Η θεωρία της κοινωνικής μάθησης



Η κλασσική εξαρτημένη μάθηση

(Ρανιον, Ρώσος φυσιολόγος, 1849-1936)

Ένα είδος μάθησης κατά την οποία ένα ουδέτερο ερέθισμα, όπως ένα κουδούνισμα προκαλεί μια αντίδραση, όπως η σιελόρροια, μέσω επαναλαμβανόμενων συνδέσεων με ένα ανεξάρτητο ερέθισμα όπως η τροφή.



Ο νόμος του αποτελέσματος

(Thorndike ,εκπαιδευτικός, 1874 - 1949)

Μια αρχή της θεωρίας της μάθησης σύμφωνα με την οποία, οι συνέπειες μιας συμπεριφοράς καθορίζουν την πιθανότητα επανάληψής της.



Η κλασική θεωρία μάθησης του Hull (1884-1952)

Μάθηση: Η βασική αναπτυξιακή διαδικασία μεταβολής του ατόμου ως αποτέλεσμα της εμπειρίας ή της εξάσκησης.

- Οι θεωρητικοί της μάθησης επικεντρώθηκαν σε συντελεστικές συμπεριφορές που προκαλούσαν συνέπειες.
- Εισήγαγαν έννοιες όπως:
 - Μάθηση
 - Εσωτερικά κίνητρα
 - Εξωτερικά κίνητρα κλπ.



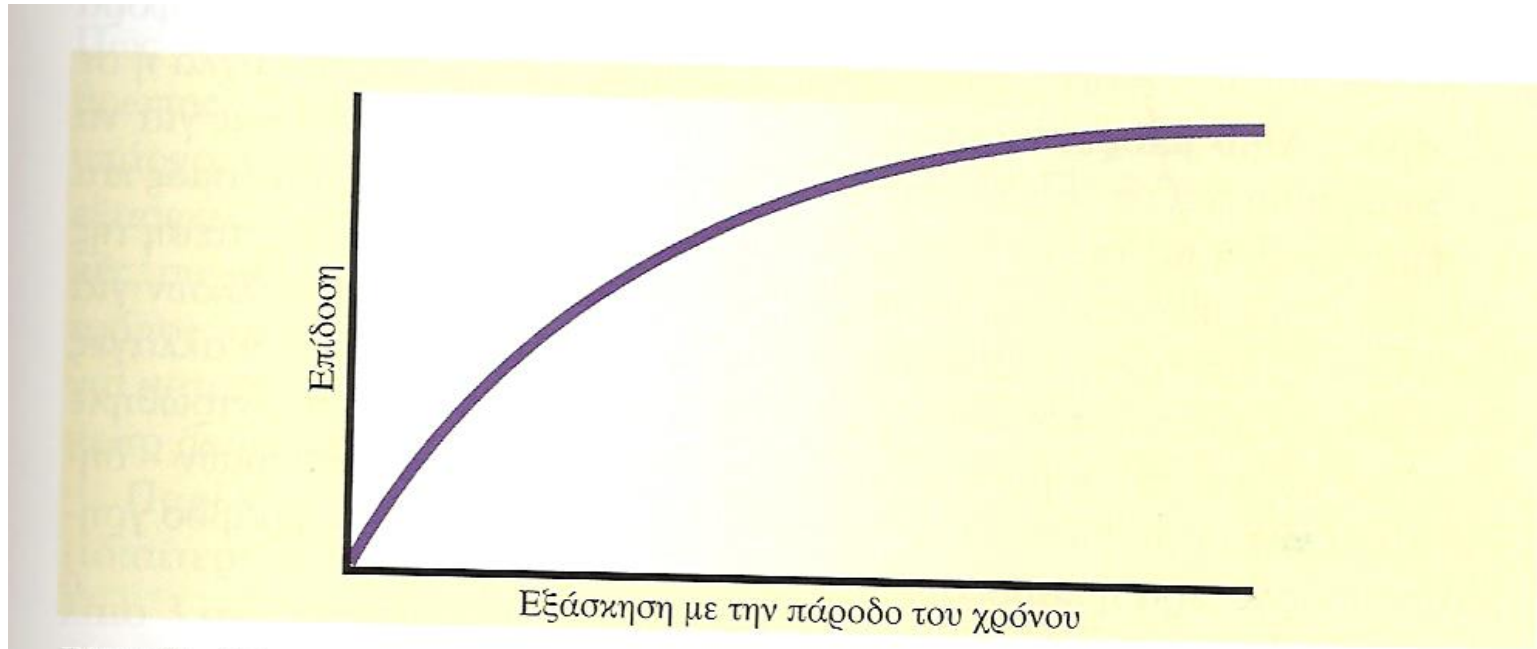
Η κλασσική θεωρία μάθησης του Hull (1884-1952)

- Καμπύλη κλασσικής μάθησης:

Στην εκμάθηση οποιασδήποτε πολύπλοκης δεξιότητας, η βελτίωση είναι αρχικά γρήγορη και σταδιακά επιβραδύνεται και γίνεται πιο δύσκολη.



Η Καμπύλη κλασικής μάθησης



ΣΧΗΜΑ 2-1

Η καμπύλη της κλασικής μάθησης. Στην εκμάθηση οποιασδήποτε πολύπλοκης δεξιότητας, η βελτίωση είναι αρχικά γρήγορη και σταδιακά επιβραδύνεται και γίνεται πιο δύσκολη.

Πηγή: Προσαρμογή από τον Hull, 1943.

Η συντελεστική μάθηση (Skinner, 1904-1990)

- Συντελεστική μάθηση:

Ένα είδος εξαρτημένης μάθησης που συντελείται όταν ένας οργανισμός ενισχύεται ή τιμωρείται για μια αντίδραση που παρήγαγε με τη θέλησή του.



Θεωρία της Κοινωνική μάθησης

(Bandura, 1960)

Τα παιδιά και οι ενήλικοι παρατηρούν τη συμπεριφορά τους, τη συμπεριφορά των άλλων καθώς και τις συνέπειες αυτών των συμπεριφορών.

ΩΣΤΟΣΟ

Δεν η θεωρία της κοινωνικής μάθησης δεν αφήνει περιθώριο

- για αλληλεπιδράσεις και συναλλαγές μεταξύ του παρατηρητή και του προτύπου μίμησης
- και για αυτοανακάλυψη



Γνωστικές προσεγγίσεις

Γνωστικές προσεγγίσεις

- Η γνωστική αναπτυξιακή θεωρία του Piaget
- Η θεωρία της επεξεργασίας πληροφοριών
- Προσεγγίσεις της γνωστικής νευροεπιστήμης



Η γνωστική αναπτυξιακή θεωρία του Piaget

Η γνωστική αναπτυξιακή θεωρία του PIAGET

Ελβετός γνωστικός θεωρητικός
-Βιολόγος/Φιλόσοφος, 1896-1980)

- Η γνωστική-αναπτυξιακή θεωρία δίνει έμφαση στην ανάπτυξη της σκέψης, της λογικής και της επίλυσης προβλημάτων.
- Διεξήγαγε πειράματα με τα δικά του παιδιά και μελέτησε περισσότερο τις εσφαλμένες παρά τις σωστές απαντήσεις.
- Πρότεινε 4 στάδια γνωστικής ανάπτυξης



Η Θεωρία Επεξεργασίας Πληροφοριών (Newell, Simon, 1927 -1992)

Η θεωρία επεξεργασίας πληροφορικών

Newell, Simon (1927 -1992)

- Μια θεωρία ανθρώπινης ανάπτυξης η οποία χρησιμοποιεί τον ηλεκτρονικό υπολογιστή σε αναλογία με τον τρόπο με τον οποίο ο άνθρωπος νους προσλαμβάνει, αναλύει και αποθηκεύει τις πληροφορίες.
- Σειρά σημαντικών ερευνών για τις διαφορές μεταξύ των παιδιών και των ενηλίκων σχετικά με την ΚΩΔΙΚΟΠΟΙΗΣΗ των πληροφοριών, την ΑΠΟΘΗΚΕΥΣΗ και την ΑΝΑΚΛΗΣΗ των πληροφοριών.



Προσεγγίσεις γνωστικής νευροεπιστήμης
(Herbert et. al. 2005)

Προσεγγίσεις γνωστικής νευροεπιστήμης (Herbert et. al. 2005)

Η μελέτη της ανάπτυξης των δομών του εγκεφάλου και των σχέσεων μεταξύ των εγκεφαλικών δομών και λειτουργιών της συμπεριφοράς.



Ανθρωπιστική προσέγγιση
(Carl Rogers, 1971, Abraham Maslow, 1970)

Ανθρωπιστική προσέγγιση

(Carl Rogers, 1971, Abraham Maslow, 1970)

Η συμπεριφορά επιλέγεται μέσω της ελεύθερης βούλησης και προωθείται από τη φυσική ικανότητα του ατόμου να προσπαθεί να αναπτύξει το πλήρες δυναμικό του.



Συναφειακή / Αλληλεπιδραστική
προσέγγιση

Συναφειακή /Αλληλεπιδραστική Προσέγγιση

Θεωρία του πλαισίου

Θεωρίες οικολογικών συστημάτων



Συναφειακή /Αλληλεπιδραστική προσέγγιση – Θεωρία του Πλαισίου (Bronfenbrenner 1989, Vygotsky 1926)

Η άποψη ότι περιβαλλοντικοί, κοινωνικοί, ψυχολογικοί και ιστορικοί παράγοντες αλληλεπιδρούν για να καθορίσουν την ανάπτυξη.



Η κοινωνική - γνωστική θεωρία ανάπτυξης του Vygotsky (ψυχολόγος, 1896- 1935)

- Έμφαση στο κοινωνικό πλαίσιο που συντελείται το μεγαλύτερο μέρος της γνωστικής ανάπτυξης.
- Καθοδηγούμενη συμμετοχή:
Κάποιος αναπτύσσει την κατανόηση και την εξειδίκευση κυρίως μέσω της μαθητείας κοντά σε πιο πεπειραμένους μαθητές.



Η κοινωνική- γνωστική θεωρία του Vygotsky (ψυχολόγος, 1896- 1990)

- Καθόρισε 2 επίπεδα ανάπτυξης.
Το πραγματικό επίπεδο ανάπτυξης και το δυναμικό επίπεδο γνωστικής ανάπτυξης.
- **Ζώνη εγγύτερης ανάπτυξης.** Τα παιδιά αναπτύσσονται συμμετέχοντας σε δραστηριότητες λίγο πιο προηγμένες από τις ικανότητές τους με τη βοήθεια μεγαλύτερων παιδιών ή ενηλίκων.



Θεωρίες Οικολογικών Συστημάτων (Lewis, 2000)

Το αναπτυσσόμενο παιδί αναδομεί ενεργά τις πλευρές του περιβάλλοντος μέσα στο οποίο ζει, ενώ, συγχρόνως επηρεάζεται από τα διάφορα περιβάλλοντα και τις σχέσεις τους.



Το Βιοοικολογικό μοντέλο

(Bronfenbrenner, 1970, 1979)

- Επισημαίνει ότι η ανθρώπινη ανάπτυξη είναι μια δυναμική και αμοιβαία διαδικασία η οποία αρχίζει με τη γενετική προικοδότηση και αποκαλύπτεται ως αποτέλεσμα των αλληλεπιδράσεων με τα ποικίλα επίπεδα του περιβάλλοντος.



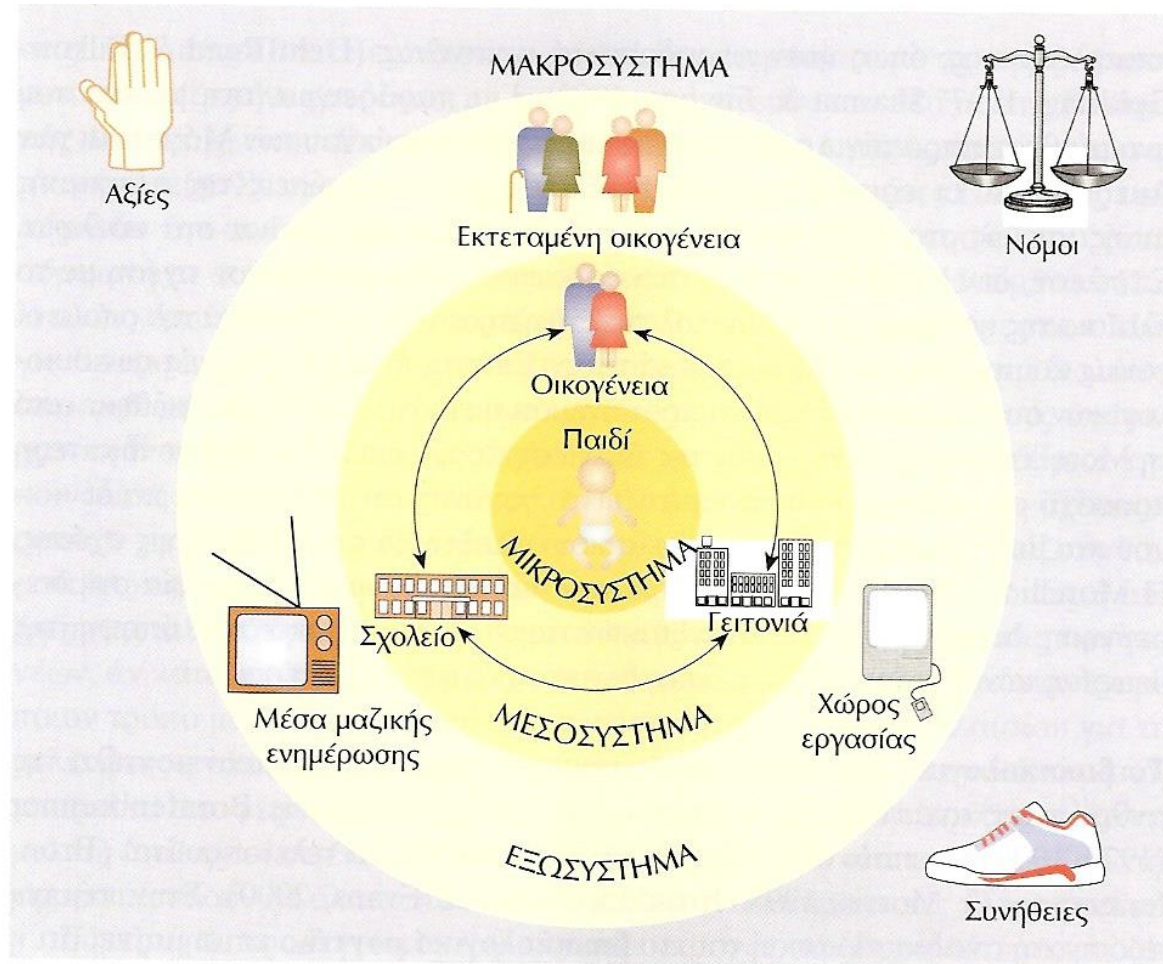
Το Βιοοικολογικό Μοντέλο

(Bronfenbrenner, 1970, 1979)

- Το κοινωνικό-πολιτισμικό περιβάλλον απεικονίζεται σαν ένα ένθετος διακανονισμός 4 ομόκεντρων συστημάτων (μικροσύστημα, μεσοσύστημα, εξωσύστημα και μακροσύστημα).
- Στην πάροδο του χρόνου υπάρχουν ρευστές και αμφίδρομες αλληλεπιδράσεις μεταξύ των 4 συστημάτων (**ΧΡΟΝΟΣΥΣΤΗΜΑ**).



Το Βιοοικολογικό Μοντέλο (Bronfenbrenner, 1970, 1979)



ΣΧΗΜΑ 2-2. Το βιοοικολογικό μοντέλο

Τέλος ενότητας

Χρηματοδότηση

- Το παρόν εκπαιδευτικό υλικό έχει αναπτυχθεί στο πλαίσιο του εκπαιδευτικού έργου του διδάσκοντα.
- Το έργο «**Ανοικτά Ακαδημαϊκά Μαθήματα στο Πανεπιστήμιο Αθηνών**» έχει χρηματοδοτήσει μόνο την αναδιαμόρφωση του εκπαιδευτικού υλικού.
- Το έργο υλοποιείται στο πλαίσιο του Επιχειρησιακού Προγράμματος «Εκπαίδευση και Δια Βίου Μάθηση» και συγχρηματοδοτείται από την Ευρωπαϊκή Ένωση (Ευρωπαϊκό Κοινωνικό Ταμείο) και από εθνικούς πόρους.



Σημειώματα

Σημείωμα Ιστορικού Εκδόσεων Έργου

Το παρόν έργο αποτελεί την έκδοση 1.0.



Σημείωμα Αναφοράς

Copyright Εθνικών και Καποδιστριακών Πανεπιστημίων Αθηνών, Ασημίνα Ράλλη 2015. Ασημίνα Ράλλη. «Εξελικτική Ψυχολογία. Εισαγωγικές έννοιες: Θεωρίες II». Έκδοση: 1.0. Αθήνα 2014. Διαθέσιμο από τη δικτυακή διεύθυνση: <http://opencourses.uoa.gr/courses/PPP1>



Σημείωμα Αδειοδότησης

Το παρόν υλικό διατίθεται με τους όρους της άδειας χρήσης Creative Commons Αναφορά, Μη Εμπορική Χρήση Παρόμοια Διανομή 4.0 [1] ή μεταγενέστερη, Διεθνής Έκδοση. Εξαιρούνται τα αυτοτελή έργα τρίτων π.χ. φωτογραφίες, διαγράμματα κ.λ.π., τα οποία εμπεριέχονται σε αυτό και τα οποία αναφέρονται μαζί με τους όρους χρήσης τους στο «Σημείωμα Χρήσης Έργων Τρίτων».



[1] <http://creativecommons.org/licenses/by-nc-sa/4.0/>

Ως **Μη Εμπορική** ορίζεται η χρήση:

- που δεν περιλαμβάνει άμεσο ή έμμεσο οικονομικό όφελος από την χρήση του έργου, για το διανομέα του έργου και αδειοδόχο
- που δεν περιλαμβάνει οικονομική συναλλαγή ως προϋπόθεση για τη χρήση ή πρόσβαση στο έργο
- που δεν προσπορίζει στο διανομέα του έργου και αδειοδόχο έμμεσο οικονομικό όφελος (π.χ. διαφημίσεις) από την προβολή του έργου σε διαδικτυακό τόπο

Ο δικαιούχος μπορεί να παρέχει στον αδειοδόχο ξεχωριστή άδεια να χρησιμοποιεί το έργο για εμπορική χρήση, εφόσον αυτό του ζητηθεί.

Διατήρηση Σημειωμάτων

Οποιαδήποτε αναπαραγωγή ή διασκευή του υλικού θα πρέπει να συμπεριλαμβάνει:

- το Σημείωμα Αναφοράς
- το Σημείωμα Αδειοδότησης
- τη δήλωση Διατήρησης Σημειωμάτων
- το Σημείωμα Χρήσης Έργων Τρίτων (εφόσον υπάρχει)

μαζί με τους συνοδευόμενους υπερσυνδέσμους.



Σημείωμα Χρήσης Έργων Τρίτων

"Η δομή και οργάνωση της παρουσίασης, καθώς και το υπόλοιπο περιεχόμενο, αποτελούν πνευματική ιδιοκτησία της συγγραφέως και του Πανεπιστημίου Αθηνών και διατίθενται με άδεια Creative Commons Αναφορά Μη Εμπορική Χρήση Παρόμοια Διανομή Έκδοση 4.0 ή μεταγενέστερη.

Οι εικόνες/φωτογραφίες που περιέχονται στην παρουσίαση αποτελούν πνευματική ιδιοκτησία τρίτων. Απαγορεύεται η αναπαραγωγή, αναδημοσίευση και διάθεσή τους στο κοινό με οποιονδήποτε τρόπο χωρίς τη λήψη άδειας από τους δικαιούχους. "

