



ΕΛΛΗΝΙΚΗ ΔΗΜΟΚΡΑΤΙΑ  
Εθνικόν και Καποδιστριακόν  
Πανεπιστήμιον Αθηνών

# Τηλεοπτικά Ρεπορτάζ

Ενότητα 2: Τεχνολογίες και Εικόνα

Νίκος Μύρτου

Σχολή ΟΠΕ

Τμήμα ΕΜΜΕ

# Είδη Πλάνων (Μέγεθος)

- Το μέγεθος του πλάνου ορίζεται σε σχέση με τον άνθρωπο.
- Συνήθως η εναλλαγή πλάνου γίνεται από το πιο γενικό στο πιο κοντινό.



# Είδη Πλάνων (Μέγεθος)

- Πολύ Γενικό
- Γενικό
- Μεσαίο-Μακρινό
- Μεσαίο
- Μέτριο Κοντινό
- Κοντινό
- Πολύ Κοντινό
- Λεπτομέρεια
- Αμερικάνικο



# Είδη Πλάνων (TV)

- Πολύ Γενικό XLS
- Γενικό LS ή Establishing Shot
- Μεσαίο η πλάνο των 2
- Μέτριο Κοντινό
- Κοντινό CU
- Πολύ Κοντινό XCU
- Λεπτομέρεια (σπάνιο)
- Πλάνο Γονάτο
- Πλάνο Όμου



# Γωνίες Λήψεις

- Ευθεία Λήψη
- Πλονζέ (προς τα κάτω)
- Κοντρ Πλονζέ

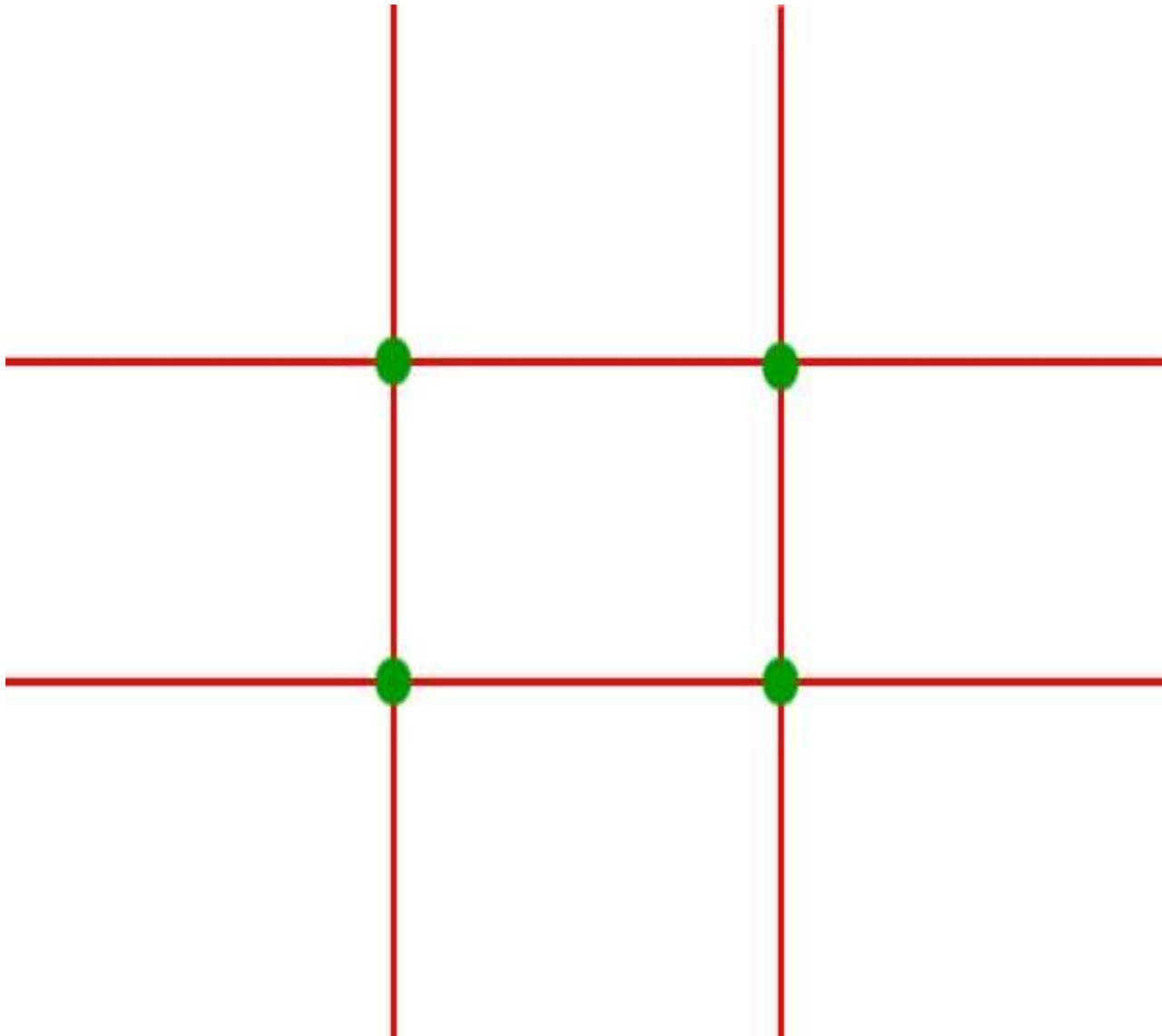


# Κινήσεις Κάμερας

- Πανοραμική > περιστροφή σε οριζόντιο άξονα
- Βερτικάλ > περιστροφή σε κάθετο άξονα
- Τράβελινγκ
- Λατεράλ > παράλληλα με την δράση
- Γερανός (craning)
- Zoom



# Rule of Thirds



# Sensor Size



Full Frame  
36.00 x 24.00 mm



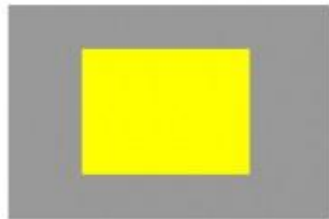
APS-H  
27.90 x 18.60 mm



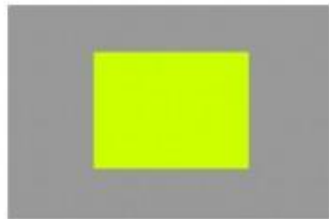
APS-C  
23.60 x 15.60 mm



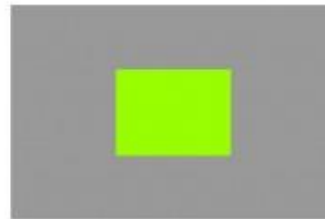
APS-C (Canon)  
22.20 x 14.80 mm



1.5"  
18.70 x 14.00 mm



Micro Four Thirds 4/3"  
17.30 x 13.00mm



1"  
12.80 x 9.60 mm



1/1.2"  
10.67 x 8.00 mm



2/3"  
8.80 x 6.60 mm



1/1.7"  
7.60 x 5.70 mm



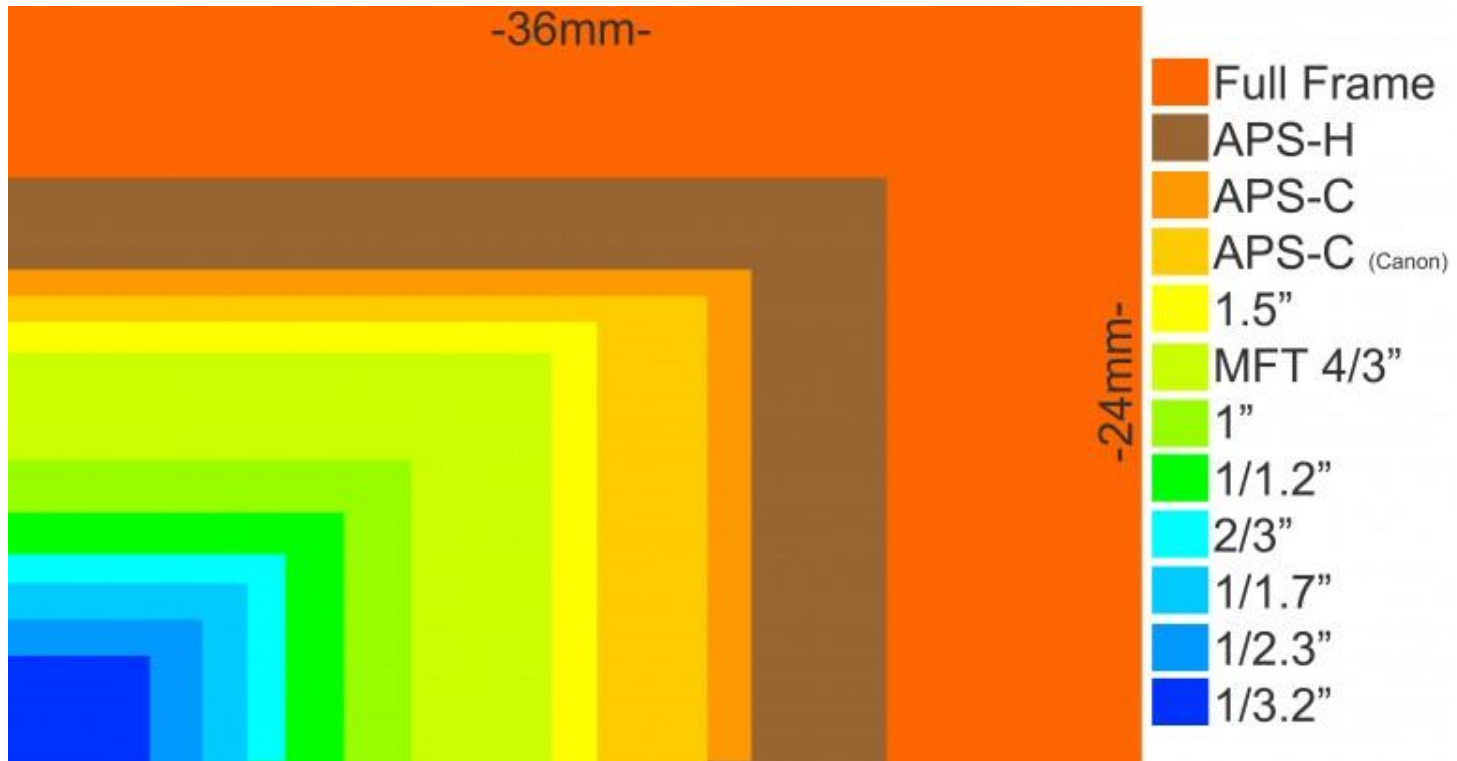
1/2.3"  
6.17 x 4.55 mm



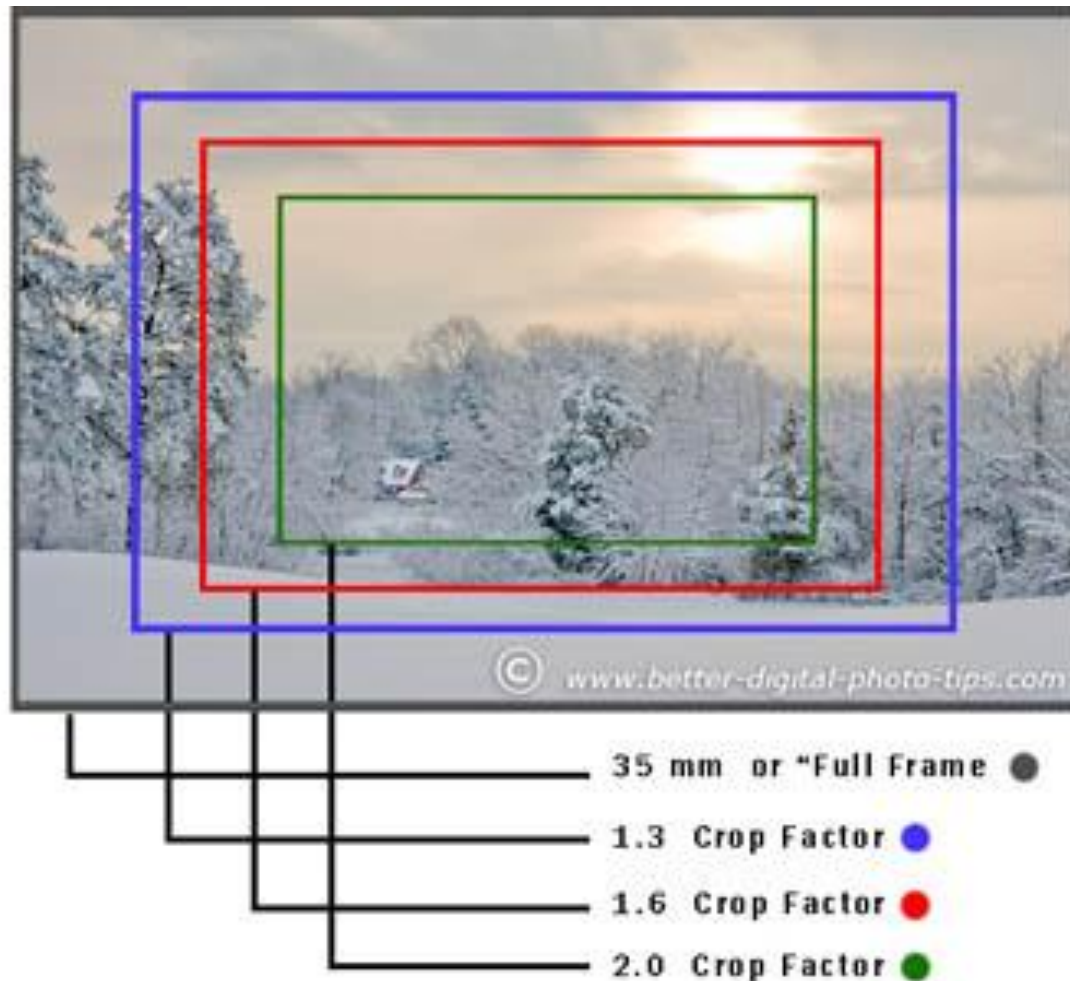
1/3.2"  
4.54 x 3.42 mm



# Sensor Size



# Sensor Size



# Crop Factor Chart

	<b>1.3x</b>	<b>1.5x</b>	<b>1.6x</b>	<b>2.0x</b>
<b>10mm</b>	13mm	15mm	16mm	20mm
<b>17mm</b>	22.1mm	25.5mm	27.2mm	34mm
<b>28mm</b>	36.4mm	42mm	44.8mm	56mm
<b>35mm</b>	45.5mm	52.5mm	56mm	70mm
<b>50mm</b>	65mm	75mm	80mm	100mm
<b>105mm</b>	136.5mm	157.5mm	168mm	210mm
<b>135mm</b>	175.5mm	202.5mm	216mm	270mm
<b>200mm</b>	260mm	300mm	320mm	400mm
<b>400mm</b>	520mm	600mm	640mm	800mm
<b>600mm</b>	780mm	900mm	960mm	1200mm



# Φακοί

- Prime
  - Wide
  - Normal
  - Tele
- Zoom

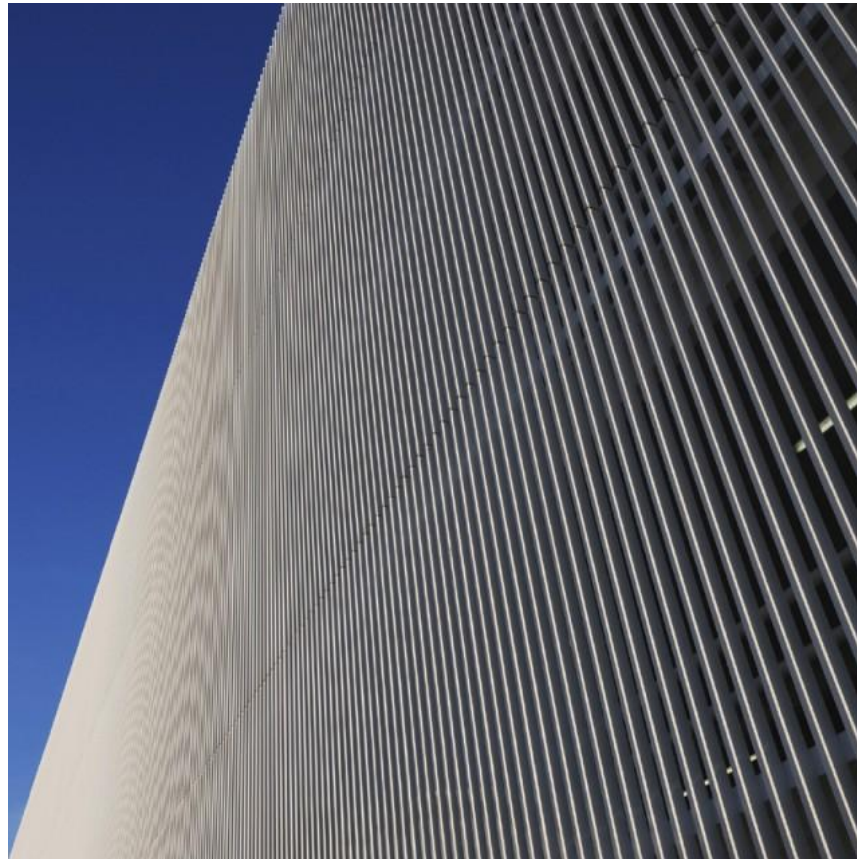


# Ρυθμίσεις

- Frame Rate
- Shutter Speed
- f stop
- ISO (ASA)\*



# Moire Effect



Τέλος Ενότητας

# Χρηματοδότηση

- Το παρόν εκπαιδευτικό υλικό έχει αναπτυχθεί στο πλαίσιο του εκπαιδευτικού έργου του διδάσκοντα.
- Το έργο «**Ανοικτά Ακαδημαϊκά Μαθήματα στο Πανεπιστήμιο Αθηνών**» έχει χρηματοδοτήσει μόνο την αναδιαμόρφωση του εκπαιδευτικού υλικού.
- Το έργο υλοποιείται στο πλαίσιο του Επιχειρησιακού Προγράμματος «Εκπαίδευση και Δια Βίου Μάθηση» και συγχρηματοδοτείται από την Ευρωπαϊκή Ένωση (Ευρωπαϊκό Κοινωνικό Ταμείο) και από εθνικούς πόρους.





Σημειώματα

# Σημείωμα Αναφοράς

Copyright Εθνικών και Καποδιστριακών Πανεπιστημίων Αθηνών, Νίκος Μύρτου 2015. Νίκος Μύρτου. «Τηλεοπτική και Ραδιοφωνική Παραγωγή. Τεχνολογίες και Εικόνα». Έκδοση: 1.0. Αθήνα 2015. Διαθέσιμο από τη δικτυακή διεύθυνση: <http://opencourses.uoa.gr/courses/MEDIA101/>.



# Σημείωμα Αδειοδότησης

Το παρόν υλικό διατίθεται με τους όρους της άδειας χρήσης Creative Commons Αναφορά, Μη Εμπορική Χρήση Παρόμοια Διανομή 4.0 [1] ή μεταγενέστερη, Διεθνής Έκδοση. Εξαιρούνται τα αυτοτελή έργα τρίτων π.χ. φωτογραφίες, διαγράμματα κ.λ.π., τα οποία εμπεριέχονται σε αυτό και τα οποία αναφέρονται μαζί με τους όρους χρήσης τους στο «Σημείωμα Χρήσης Έργων Τρίτων».



[1] <http://creativecommons.org/licenses/by-nc-sa/4.0/>

Ως Μη Εμπορική ορίζεται η χρήση:

- που δεν περιλαμβάνει άμεσο ή έμμεσο οικονομικό όφελος από την χρήση του έργου, για το διανομέα του έργου και αδειοδόχο
- που δεν περιλαμβάνει οικονομική συναλλαγή ως προϋπόθεση για τη χρήση ή πρόσβαση στο έργο
- που δεν προσπορίζει στο διανομέα του έργου και αδειοδόχο έμμεσο οικονομικό όφελος (π.χ. διαφημίσεις) από την προβολή του έργου σε διαδικτυακό τόπο

Ο δικαιούχος μπορεί να παρέχει στον αδειοδόχο ξεχωριστή άδεια να χρησιμοποιεί το έργο για εμπορική χρήση, εφόσον αυτό του ζητηθεί.

# Διατήρηση Σημειωμάτων

Οποιαδήποτε αναπαραγωγή ή διασκευή του υλικού θα πρέπει να συμπεριλαμβάνει:

- το Σημείωμα Αναφοράς
- το Σημείωμα Αδειοδότησης
- τη δήλωση Διατήρησης Σημειωμάτων
- το Σημείωμα Χρήσης Έργων Τρίτων (εφόσον υπάρχει)

μαζί με τους συνοδευόμενους υπερσυνδέσμους.

