



ΕΛΛΗΝΙΚΗ ΔΗΜΟΚΡΑΤΙΑ
Εθνικό και Καποδιστριακό
Πανεπιστήμιο Αθηνών

Πρακτική Άσκηση σε σχολεία της δευτεροβάθμιας εκπαίδευσης

Ενότητα 2: Απόδειξη

Δέσποινα Πόταρη, Γιώργος Ψυχάρης

Σχολή Θετικών επιστημών

Τμήμα Μαθηματικό

12/11/2008

Ποσιν (συνολικά καθήκοντα)

7 μαθητές (συνολικά)
4 αγ + 3 γυν

11.08

ταξ Οι ενήλικες αααααα. μια προσέγγιση της ευκλείδειας

των ορίων στα ευκλείδεια.

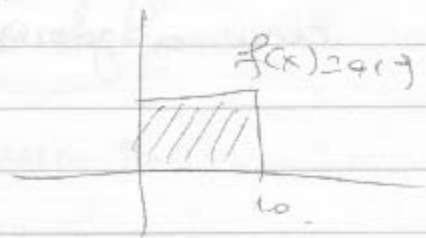
Την ευκλείδεια των ευκλείδεια των άπειρων. Πως με τη βοήθεια της ευκλείδειας των ορίων μπορούμε να βρούμε ένα νόμο για τον υπολογισμό των ευκλείδεια κατανομήσεων



Χρειάζομαι για το ορισμένο αποτέλεσμα. Τους δίνει για το sketchpad.

1. Το ευκλείδεια έως ορισμένου με το υπολογιστή τους

Νέα είναι μετρήσιμα με νόμο



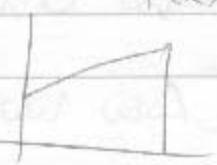
Είναι ο καθ. δίνει 4.9x

Πως τους δίνει ο αριθμός των είναι σταθερός

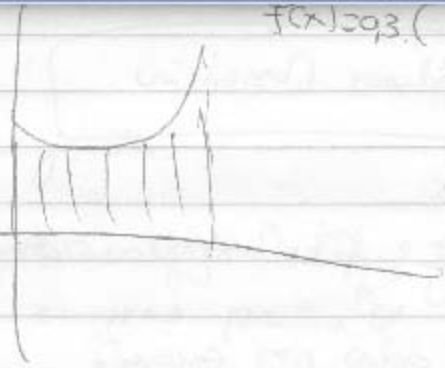
(Ο καθήκοντα κερδίζουν το νόμο)

$f(x) = 0.9x$
4.3

(Υπολογιστή το ευκλείδεια (δεν είναι)



(Τετραγωνική
μορφή)
απόδειξη
απόδειξη



Ο φόρος πεί να το βρούμε
σε μικρά βήματα

(Τους δείχνει μια βραχυπρόθεσμη να βρούμε με τα
πληρώματα)

t: Πως θα μπορούσαμε να κάνουμε ταυτόχρονα την
διαδικασία να

Μαθ.: με απόδειξη

t: με μεγαλύτερη απόδειξη. (Κρίση να βρούμε
εξίσου απόδειξη)



το πείνει από πάνω με απόδειξη

π: Είναι κάτι με απόδειξη

(Δεν τους απόδει)

Σημειώματα

Σημείωμα Αναφοράς

Copyright Εθνικών και Καποδιστριακών Πανεπιστημίων Αθηνών, Δέσποινα Πόταρη, Γιώργος Ψυχάρης, 2014. Δέσποινα Πόταρη, Γιώργος Ψυχάρης. «Πρακτική Άσκηση σε σχολεία της δευτεροβάθμιας εκπαίδευσης. Απόδειξη». Έκδοση: 1.0. Αθήνα 2014. Διαθέσιμο από τη δικτυακή διεύθυνση: <http://opencourses.uoa.gr/courses/MATH239>.

Σημείωμα Αδειοδότησης

Το παρόν υλικό διατίθεται με τους όρους της άδειας χρήσης Creative Commons Αναφορά, Μη Εμπορική Χρήση Παρόμοια Διανομή 4.0 [1] ή μεταγενέστερη, Διεθνής Έκδοση. Εξαιρούνται τα αυτοτελή έργα τρίτων π.χ. φωτογραφίες, διαγράμματα κ.λ.π., τα οποία εμπεριέχονται σε αυτό και τα οποία αναφέρονται μαζί με τους όρους χρήσης τους στο «Σημείωμα Χρήσης Έργων Τρίτων».



[1] <http://creativecommons.org/licenses/by-nc-sa/4.0/>

Ως **Μη Εμπορική** ορίζεται η χρήση:

- που δεν περιλαμβάνει άμεσο ή έμμεσο οικονομικό όφελος από την χρήση του έργου, για το διανομέα του έργου και αδειοδόχο
- που δεν περιλαμβάνει οικονομική συναλλαγή ως προϋπόθεση για τη χρήση ή πρόσβαση στο έργο
- που δεν προσπορίζει στο διανομέα του έργου και αδειοδόχο έμμεσο οικονομικό όφελος (π.χ. διαφημίσεις) από την προβολή του έργου σε διαδικτυακό τόπο

Ο δικαιούχος μπορεί να παρέχει στον αδειοδόχο ξεχωριστή άδεια να χρησιμοποιεί το έργο για εμπορική χρήση, εφόσον αυτό του ζητηθεί.

Διατήρηση Σημειωμάτων

- Οποιαδήποτε αναπαραγωγή ή διασκευή του υλικού θα πρέπει να συμπεριλαμβάνει:
- το Σημείωμα Αναφοράς
- το Σημείωμα Αδειοδότησης
- τη δήλωση Διατήρησης Σημειωμάτων
- το Σημείωμα Χρήσης Έργων Τρίτων (εφόσον υπάρχει)

μαζί με τους συνοδευόμενους υπερσυνδέσμους.

Χρηματοδότηση

- Το παρόν εκπαιδευτικό υλικό έχει αναπτυχθεί στο πλαίσιο του εκπαιδευτικού έργου του διδάσκοντα.
- Το έργο «**Ανοικτά Ακαδημαϊκά Μαθήματα στο Πανεπιστήμιο Αθηνών**» έχει χρηματοδοτήσει μόνο τη αναδιαμόρφωση του εκπαιδευτικού υλικού.
- Το έργο υλοποιείται στο πλαίσιο του Επιχειρησιακού Προγράμματος «Εκπαίδευση και Δια Βίου Μάθηση» και συγχρηματοδοτείται από την Ευρωπαϊκή Ένωση (Ευρωπαϊκό Κοινωνικό Ταμείο) και από εθνικούς πόρους.

