



ΕΛΛΗΝΙΚΗ ΔΗΜΟΚΡΑΤΙΑ  
Εθνικόν και Καποδιστριακόν  
Πανεπιστήμιον Αθηνών

# Ζωική Ποικιλότητα

Ενότητα 5. Πανίδα της Ελλάδας (Μέρος Α')

**Αναστάσιος Λεγάκις, Αναπληρωτής Καθηγητής**  
**Σχολή Θετικών Επιστημών**  
**Τμήμα Βιολογίας**

# Ποια είναι η ελληνική πανίδα; 1/2

- Μέχρι σήμερα δεν γνωρίζουμε πόσα είδη ζώων υπάρχουν στην Ελλάδα.
- Παλαιότερες εκτιμήσεις πρότειναν αριθμούς που κυμαίνονταν από **20-30.000** έως **30-50.000** είδη.
- Πρόσφατα, στο πλαίσιο του προγράμματος Fauna Euroarea, πραγματοποιήθηκε η πρώτη συνολική καταγραφή των ειδών της Ελλάδας.



# Ποια είναι η ελληνική πανίδα; 2/2

Σύμφωνα με την Fauna Europaea έχουν μέχρι στιγμής καταγραφεί από την Ελλάδα

**23.130** χερσαία είδη

Σε αυτά πρέπει να προσθέσουμε και άλλα **3.500** είδη της θάλασσας

Σε ένα σύνολο για όλη την Ευρώπη

**129.636** χερσαία είδη

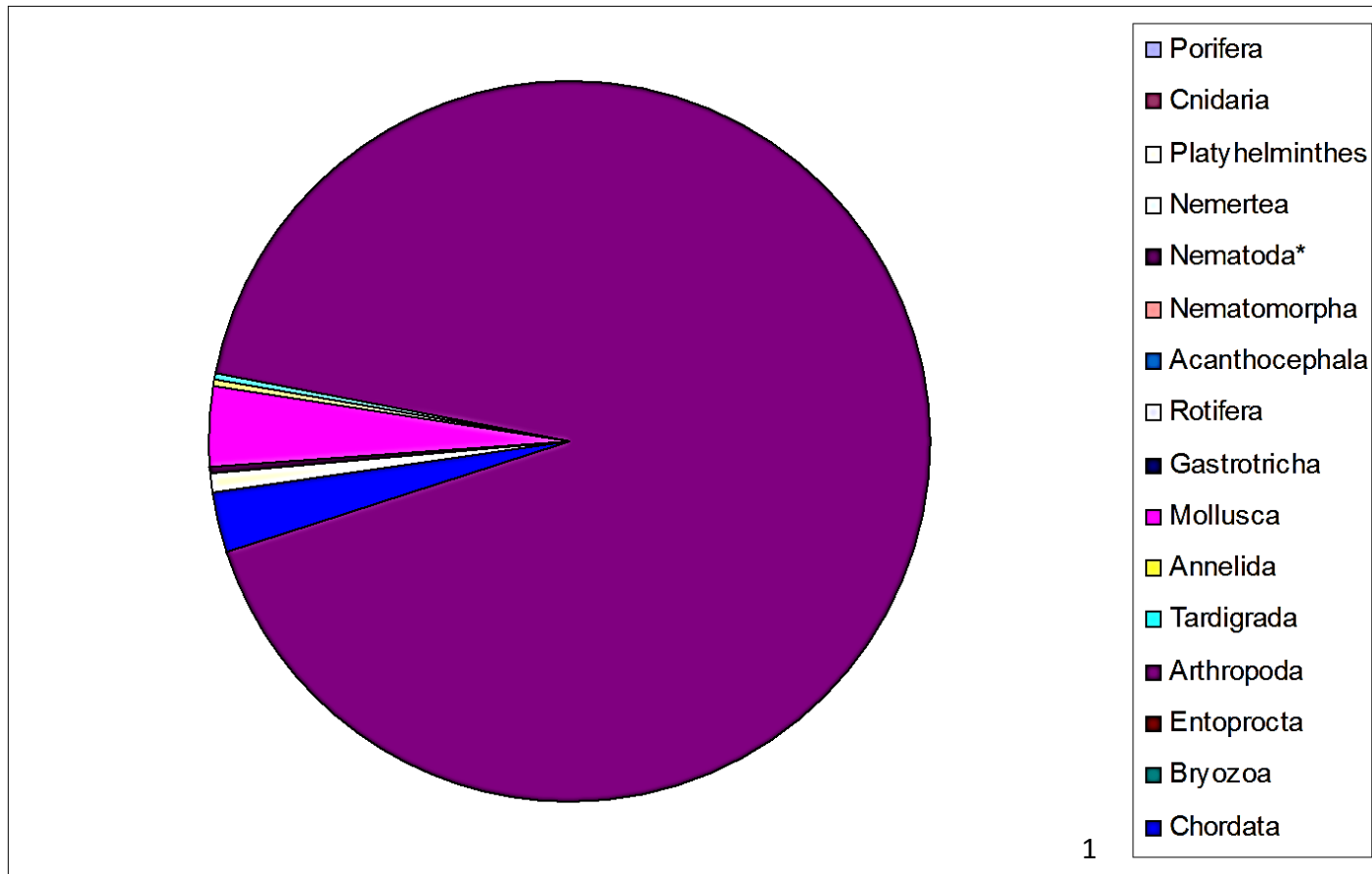
Ποσοστό **17,8%**



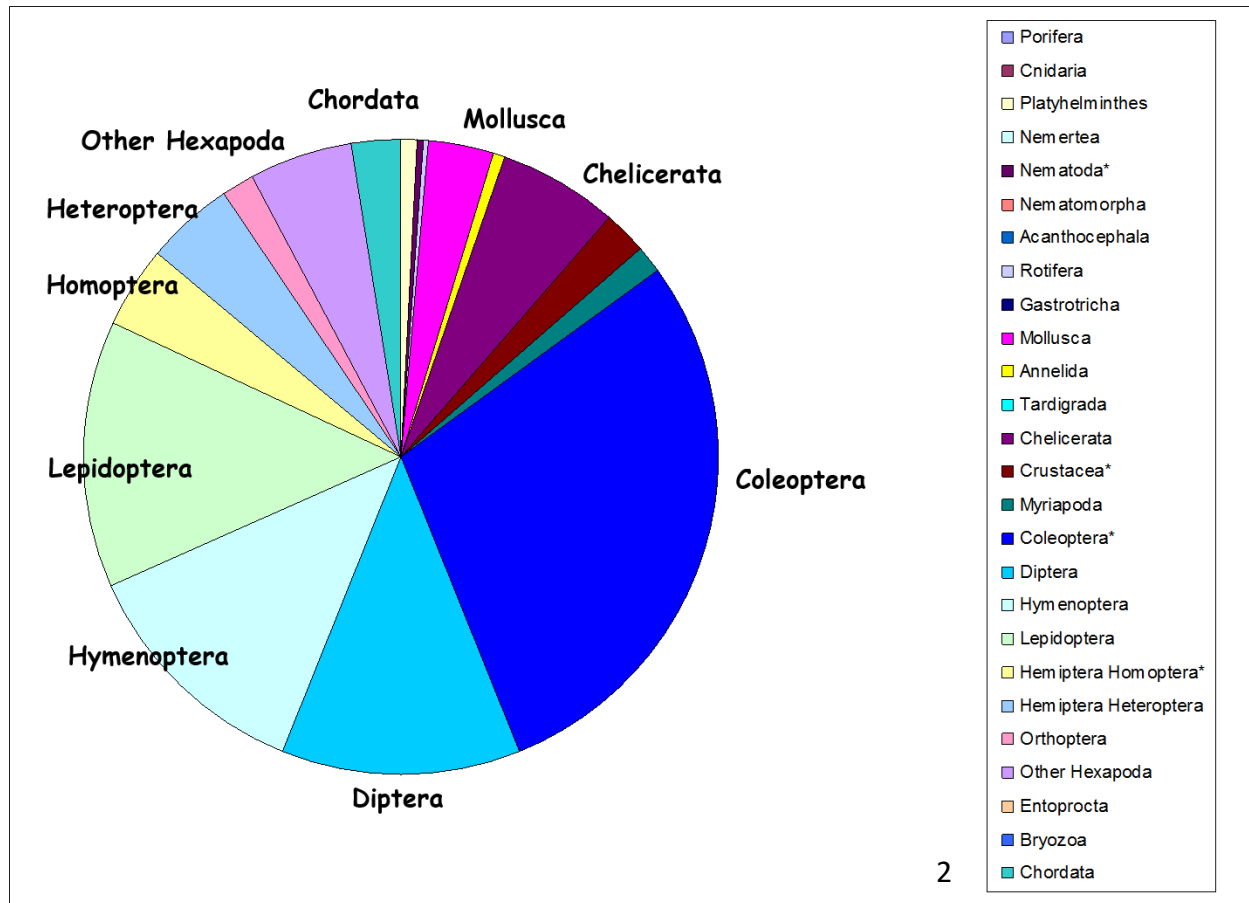
# Ποιες ζωικές ομάδες απαρτίζουν αυτή την πανίδα ;



# Ζωικές ομάδες της πανίδας της Ελλάδας 1/2



# Ζωικές ομάδες της πανίδας της Ελλάδας 2/2



# Το ιστορικό σκηνικό

Η ιστορία της ελληνικής γης ξεκινά πριν από πολλά εκατομμύρια χρόνια.



# Κύριες παγετώδεις περιόδους

Κύριες παγετώδεις περιόδους τα τελευταία 900.000 χρόνια

Gunz 900.000 – 750.000

Μεσοπαγετώδης

Mindel 550.000 - 350.000

Μεσοπαγετώδης

Riss 300.000 – 150.000

Μεσοπαγετώδης

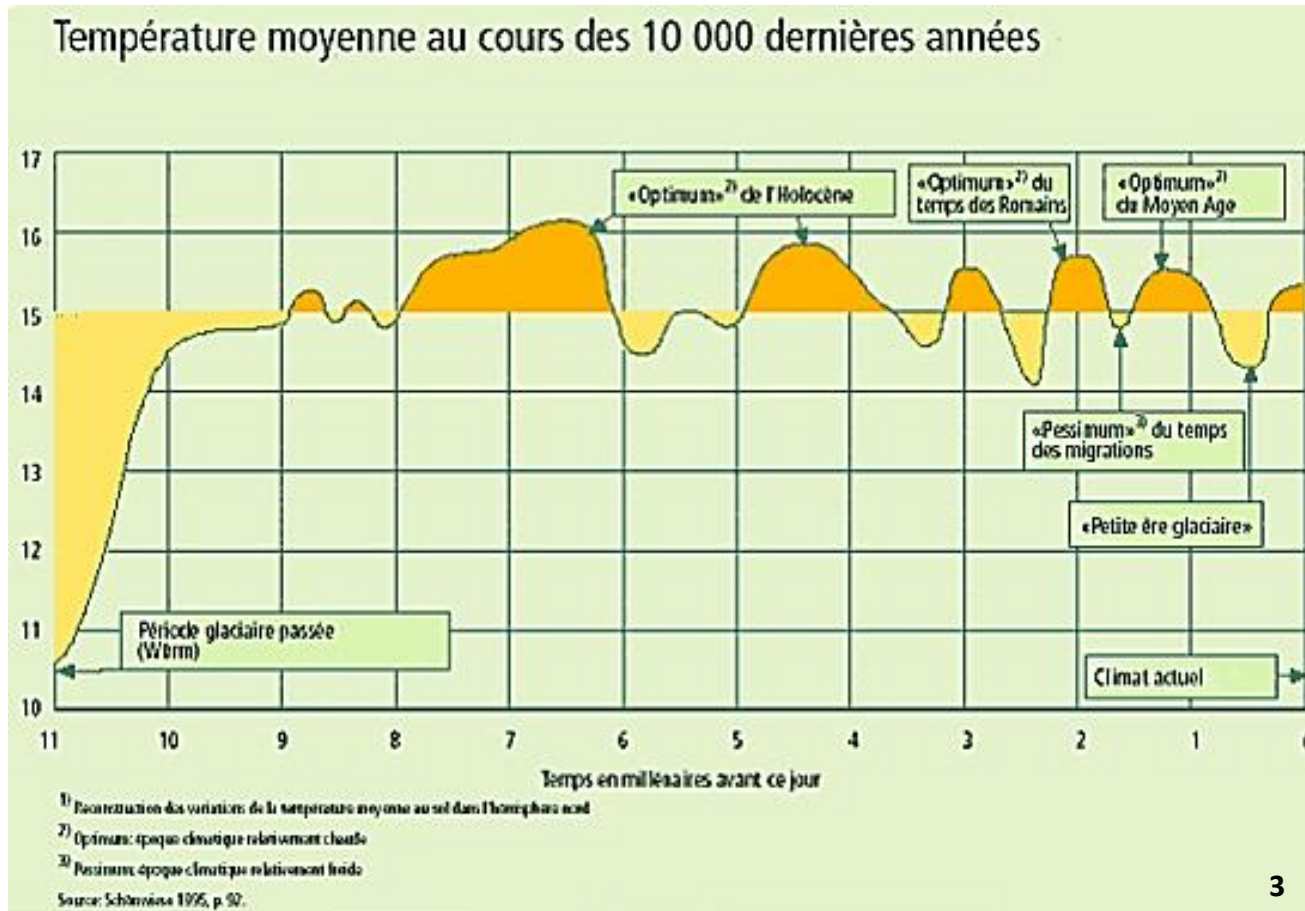
Würm 80.000 - 10.300

Σήμερα





# Μέση θερμοκρασία 10.000 ετών



# Κλίμα και βλάστηση 1/3

Το κλίμα και η βλάστηση κατά τη διάρκεια του Μειοκαίνου, του Πλειοκαίνου και του ανώτερου Πλειστόκαινου παραμένουν σταθερά.



# Η Παλαιοπανίδα

Η εξέλιξη της πανίδας στον Ελλαδικό χώρο μπορεί να χωριστεί σε τρεις φάσεις:

- Η πανίδα πριν από το Πλειστόκαινο
- Η πανίδα του Πλειστοκαίνου
- Η πανίδα των τελευταίων 3.000 ετών

Για τις δύο πρώτες φάσεις γνωρίζουμε στοιχεία μόνο από απολιθώματα ενώ για την τελευταία υπάρχουν και γραπτά στοιχεία.



# Η πανίδα πριν από το Πλειστόκαινο 1/3

- Για την περίοδο του Κατώτερου και του Μέσου Μειόκαινου (24-11 εκατ. χρόνια πριν) δεν υπάρχουν πολλά απολιθώματα και επομένως δεν έχουμε μια σαφή εικόνα της πανίδας.
- Για το Ανώτερο Μειόκαινο γνωρίζουμε πολύ περισσότερα λόγω των άφθονων απολιθωμάτων που έχουν βρεθεί στο Πικέρμι Αττικής και σε άλλες περιοχές.



# Η πανίδα πριν από το Πλειστόκαινο 2/3

- Στο διάστημα 11-2 εκατ. χρόνια πριν (Ανώτερο Μειόκαινο και Πλειόκαινο) υπήρχε μια ιδιαίτερα διαμορφωμένη πανίδα, σχετικά σταθερή, λόγω της σταθερότητας του κλίματος.



# Η πανίδα πριν από το Πλειστόκαινο 3/3

- Τα πιο πλούσια ευρήματα προέρχονται από το Πικέρμι της Αττικής, γι' αυτό και η περίοδος 6,5-5 εκατ. χρόνια πριν ονομάζεται Πικέρμιος και η πανίδα της εποχής αυτής ονομάζεται Πικερμική.
- Η πανίδα αυτή είναι ανάλογη με αυτήν που ζει σήμερα σε σαβάνες και άλλες υποτροπικές περιοχές.



# Η πανίδα στο Ανώτερο Μειόκαινο 1/6

Στο Ανώτερο Μειόκαινο ζούσαν στην Ελλάδα:

## Θηλαστικά

- Ύαινες (*Ictitherium*, *Adcrocuta*)
- Αιλουροειδή (*Machairodus*, *Metailurus*, *Felis attica*)
- Αρκούδες (*Indoarctus atticus*)
- Χοίροι (*Microstonyx*)
- Αντιλόπες (*Tragocerus*)
- Καμηλοπαρδάλεις (*Giraffa attica*, *Helladotherium*)
- Δεινοθήρια (*Deinotherium giganteum*)
- Μαστόδοντες (*Choerolophodon pentelici*)
- Ρινόκεροι (*Stephanorhinus*, *Aceratherium*)
- Ιπποειδή (*Hipparion*)
- Τρωκτικά (*Byzantinia*)
- Πίθηκοι (*Ouranopithecus*, *Mesopithecus*) κ.ά.



# Η πανίδα στο Ανώτερο Μειόκαινο 2/6

Στο Ανώτερο Μειόκαινο ζούσαν στην Ελλάδα:

## Πουλιά

- Στρουθοκάμηλοι (*Struthio karatheodoris*)
- Πελαργοί
- Γερανοί
- Φασιανοί

## Ερπετά

- Γιγαντιαίες χελώνες (*Testudo schafferi*)





# Η πανίδα στο Ανώτερο Μειόκαινο 3/6



*Ictitherium*

4



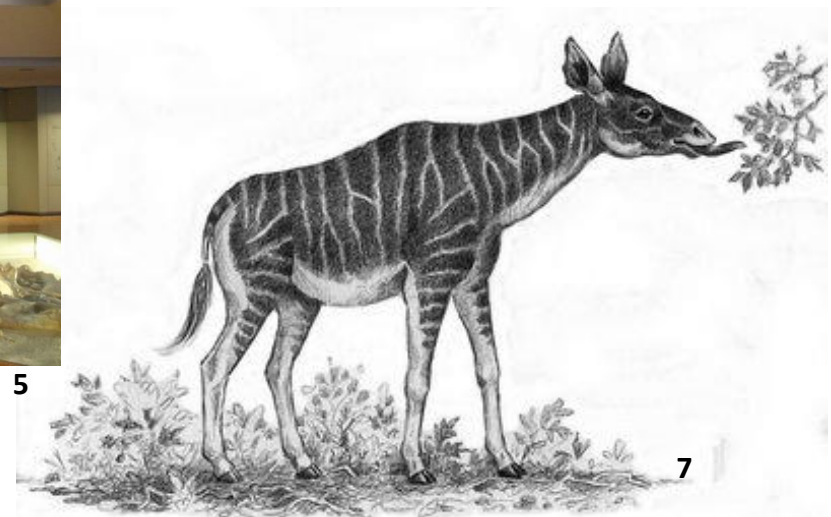
5

*Deinotherium giganteum*



6

*Machairodus aphanistus*

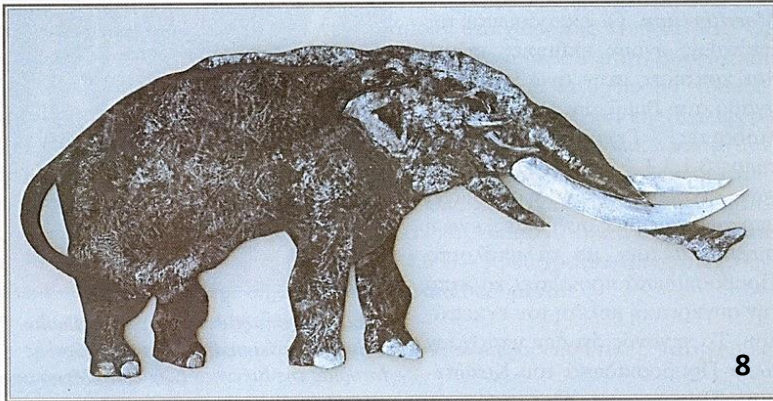


7

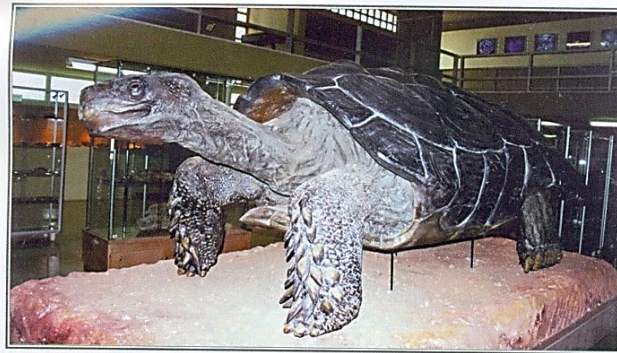
*Helladotherium*



# Η πανίδα στο Ανώτερο Μειόκαινο 4/6



Εικ. 9. Ζωγραφική αναπαράσταση πικεμικού Μαστόδοντος.



Εικ. 10. Γιγαντιαία χελώνα (χερσαία) μήκους περίπου 3 m του είδους *Testudo* cf. *schafferi* (αναπαράσταση). Από το Ανώτ. Μειόκαινο του Πικεμίου (Αττικής).



*Mesopithecus pentelici*

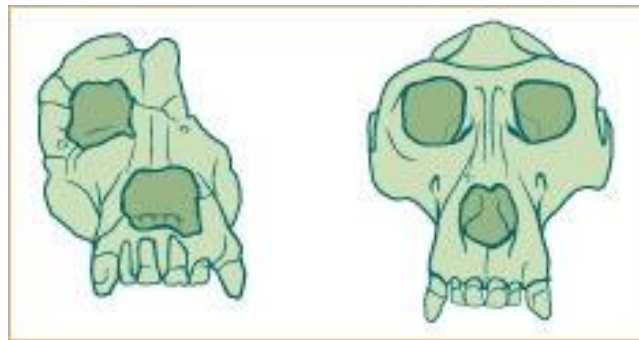


# Η πανίδα στο Ανώτερο Μειόκαινο 5/6



11

*Graecopithecus* (= *Ouranopithecus*), 10-8 εκατ. χρόνια πριν



*Graecopithecus*

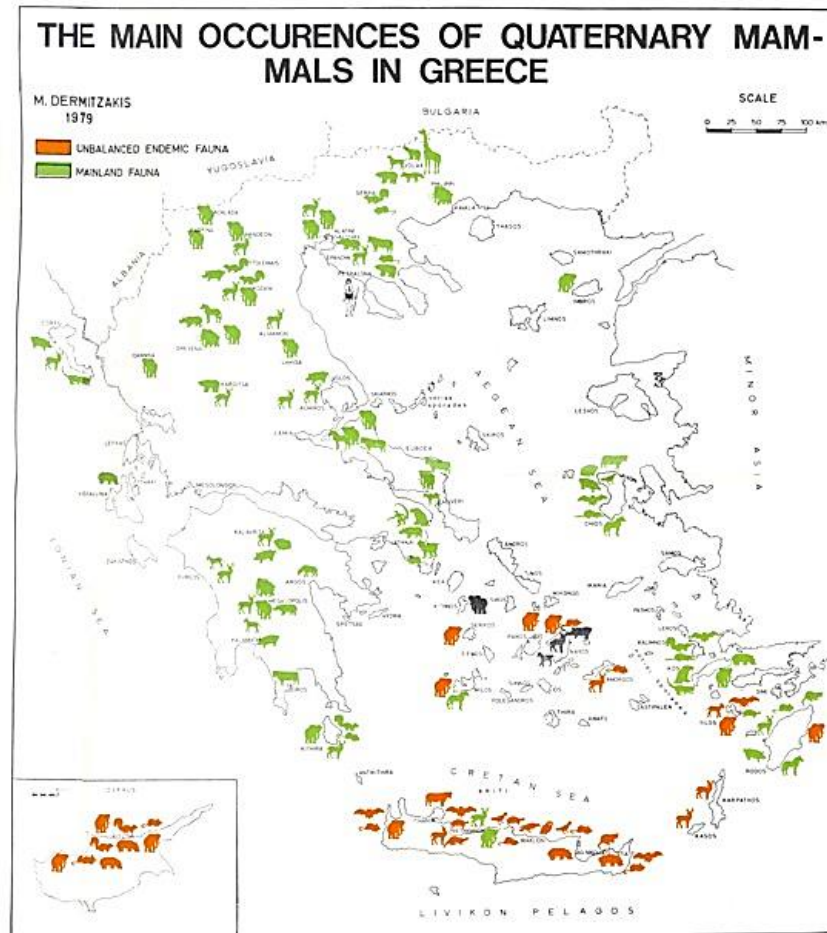
*Gorilla*

12





# Κύριες εμφανίσεις θηλαστικών Τεταρτογενούς στην Ελλάδα



13



# Η πανίδα στο Ανώτερο Μειόκαινο 6/6

Μεταξύ των περιοχών όπου έχουν βρεθεί απολιθώματα του Ανωτ. Μειοκαίνου (π.χ. μεταξύ Πικερμίου και Σάμου) υπάρχουν διαφορές που πιθανότατα οφείλονται στην ύπαρξη θάλασσας μεταξύ τους.



# Τέλος Παρουσίασης



# Χρηματοδότηση

- Το παρόν εκπαιδευτικό υλικό έχει αναπτυχθεί στο πλαίσιο του εκπαιδευτικού έργου του διδάσκοντα.
- Το έργο «**Ανοικτά Ακαδημαϊκά Μαθήματα στο Πανεπιστήμιο Αθηνών**» έχει χρηματοδοτήσει μόνο την αναδιαμόρφωση του εκπαιδευτικού υλικού.
- Το έργο υλοποιείται στο πλαίσιο του Επιχειρησιακού Προγράμματος «Εκπαίδευση και Δια Βίου Μάθηση» και συγχρηματοδοτείται από την Ευρωπαϊκή Ένωση (Ευρωπαϊκό Κοινωνικό Ταμείο) και από εθνικούς πόρους.



# Σημειώματα





# Σημείωμα Ιστορικού Εκδόσεων Έργου

Το παρόν έργο αποτελεί την έκδοση 1.0.



# Σημείωμα Αναφοράς

Copyright Εθνικών και Καποδιστριακών Πανεπιστημίων Αθηνών, Λεγάκις Αναστάσιος, Αναπληρωτής Καθηγητής. «Ζωική Ποικιλότητα. Ενότητα 5. Πανίδα της Ελλάδας, Μέρος Α'». Έκδοση: 1.0. Αθήνα 2014. Διαθέσιμο από τη δικτυακή διεύθυνση: <http://opencourses.uoa.gr/courses/BIOL100/>



# Σημείωμα Αδειοδότησης

Το παρόν υλικό διατίθεται με τους όρους της άδειας χρήσης Creative Commons Αναφορά, Μη Εμπορική Χρήση Παρόμοια Διανομή 4.0 [1] ή μεταγενέστερη, Διεθνής Έκδοση. Εξαιρούνται τα αυτοτελή έργα τρίτων π.χ. φωτογραφίες, διαγράμματα κ.λ.π., τα οποία εμπεριέχονται σε αυτό και τα οποία αναφέρονται μαζί με τους όρους χρήσης τους στο «Σημείωμα Χρήσης Έργων Τρίτων».



[1] <http://creativecommons.org/licenses/by-nc-sa/4.0/>

Ως **Μη Εμπορική** ορίζεται η χρήση:

- που δεν περιλαμβάνει άμεσο ή έμμεσο οικονομικό όφελος από την χρήση του έργου, για το διανομέα του έργου και αδειοδόχο
- που δεν περιλαμβάνει οικονομική συναλλαγή ως προϋπόθεση για τη χρήση ή πρόσβαση στο έργο
- που δεν προσπορίζει στο διανομέα του έργου και αδειοδόχο έμμεσο οικονομικό όφελος (π.χ. διαφημίσεις) από την προβολή του έργου σε διαδικτυακό τόπο

Ο δικαιούχος μπορεί να παρέχει στον αδειοδόχο ξεχωριστή άδεια να χρησιμοποιεί το έργο για εμπορική χρήση, εφόσον αυτό του ζητηθεί.



# Διατήρηση Σημειωμάτων

Οποιαδήποτε αναπαραγωγή ή διασκευή του υλικού θα πρέπει να συμπεριλαμβάνει:

- το Σημείωμα Αναφοράς
- το Σημείωμα Αδειοδότησης
- τη δήλωση Διατήρησης Σημειωμάτων
- το Σημείωμα Χρήσης Έργων Τρίτων (εφόσον υπάρχει)

μαζί με τους συνοδευόμενους υπερσυνδέσμους.



# Σημείωμα Χρήσης Έργων Τρίτων 1/2

Το Έργο αυτό κάνει χρήση των ακόλουθων έργων:

## Εικόνες

- **Εικόνα 1, 2.** Πηγή: Σημειώσεις στην Ζωϊκή Ποικιλότητα. Α. Λεγάκις, ΕΚΠΑ 2013.
- **Εικόνα 3.** Σύνδεσμος: /glaciation/glaciation2.htm#HAUT. <http://la.climatologie.free.fr/>  
Πηγή:<http://la.climatologie.free.fr/sommaire.htm>.
- **Εικόνα 4.** Copyright © PLANETOPIA 2007. Σύνδεσμος: <http://dev.planetopia.cz/savci/evoluce-hyen.html>.  
Πηγή: <http://dev.planetopia.cz>.
- **Εικόνα 5.** Σύνδεσμος: <http://dinotoyforum.proboards.com/thread/3615>. Πηγή:  
<http://dinotoyforum.proboards.com/>.
- **Εικόνα 6.** ©2016 DeviantArt. All rights reserved. Σύνδεσμος:  
<http://leogon.deviantart.com/art/Machairodus-aphanistus-5384777433>. Πηγή:  
<http://leogon.deviantart.com/>.
- **Εικόνα 7.** Content is available under CC-BY-SA. Σύνδεσμος:  
<http://dinopedia.wikia.com/wiki/Helladotherium>. Πηγή: <http://dinopedia.wikia.com/>.
- **Εικόνα 8.** Πηγή: Ε. Γεωργιάδου-Δικαιούλια, Ν.Κ. Συμεωνίδης, Γ.Ε. Θεοδώρου. Παλαιοντολογία, Μέρος Γ.



# Σημείωμα

## Χρήσης Έργων Τρίτων 2/2

- **Εικόνα 9.** © Atlas Virtual da Pre – Historia – AVPH.com.br. Conteúdo sob Licença Creative Commons. Σύνδεσμος: <http://www.avph.com.br/mesopithecus.php>. Πηγή: <http://www.avph.com.br>.
- **Εικόνα 10.** Πηγή: Ε. Γεωργιάδου-Δικαιούλια, Ν.Κ. Συμεωνίδης, Γ.Ε. Θεοδώρου. Παλαιοντολογία, Μέρος Γ.
- **Εικόνα 11.** Σύνδεσμος: <http://www.archeomolise.it/antropologia/105601-in-bulgaria-l%E2%80%99ultima-scimmia-antropomorfa-d%E2%80%99europa.html>. Πηγή: [archeomolise.it](http://www.archeomolise.it)
- **Εικόνα 12.** © AMNH Exhibitions. Σύνδεσμος: <http://www.amnh.org/exhibitions/permanent-exhibitions/human-origins-and-cultural-halls/anne-and-bernard-spitzer-hall-of-human-origins/understanding-our-past/evolution-how-it-works>. Πηγή: <http://www.amnh.org/>.
- **Εικόνα 13.** Πηγή: Μ. Δερμιτζάκης & Ν. Συμεωνίδης, 1995. Στο: Ελλάδα, το παρελθόν και το παρόν του Ελληνισμού. Εναλ. & Πάπυρος Γραφικαί Τέχναι Α.Ε. 2007. σελ. 148. Θηλαστικά τεταρτογενούς.

