



ΕΛΛΗΝΙΚΗ ΔΗΜΟΚΡΑΤΙΑ
Εθνικόν και Καποδιστριακόν
Πανεπιστήμιον Αθηνών

Αρχαιολογία του τοπίου: Θεωρητικές και ερμηνευτικές προσεγγίσεις

Ενότητα 1.3: Παραδοσιακή αρχαιολογία και τοπίο

Γιώργος Βαβουρανάκης

Φιλοσοφική Σχολή

Τμήμα Ιστορίας και Αρχαιολογίας

Παραδοσιακή αρχαιολογία και τοπίο

Από τον Η. Schliemann έως και τις αρχές της
δεκαετίας του 1970

Παραδοσιακή αρχαιολογία και τοπίο

- Ελάχιστο ενδιαφέρον για το τοπίο καθεαυτό
- Επικέντρωση στα υλικά κατάλοιπα
- Το περιβάλλον ως υπόβαθρο της ανθρώπινης ύπαρξης
- Η τοπογραφία ως κριτήριο εντοπισμού θέσεων
- Η οικονομία ως καθημερινότητα

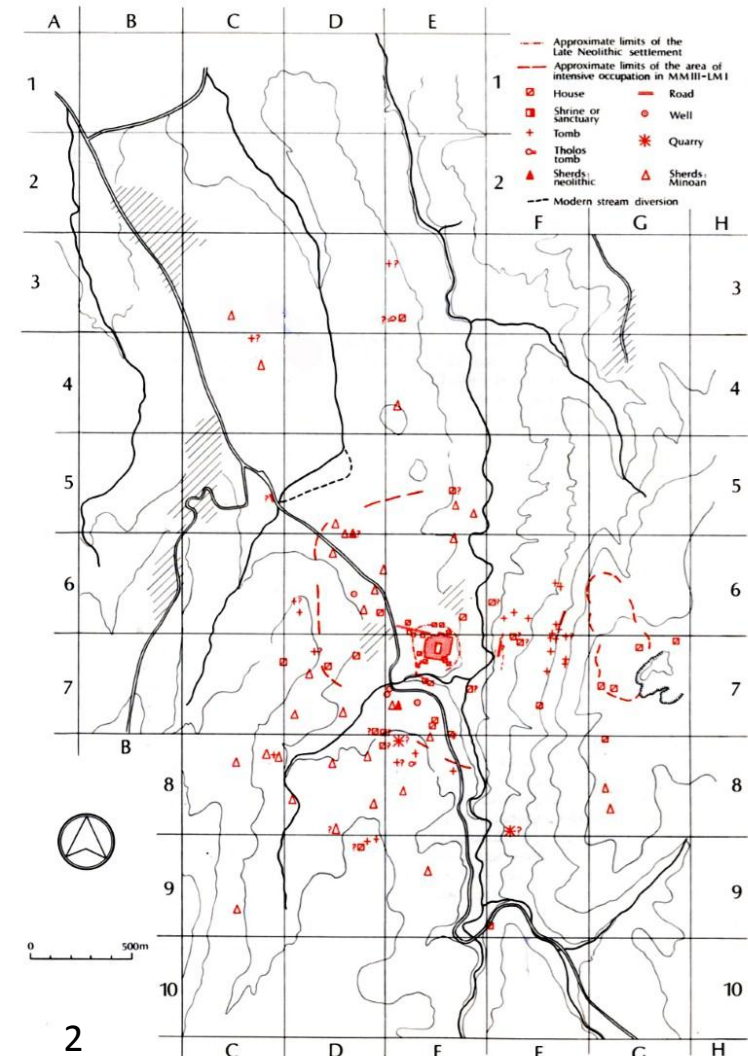


Άποψη της αργολικής πεδιάδας από την ακρόπολη των Μυκηνών



Τοπογραφία και έρευνα επιφανείας

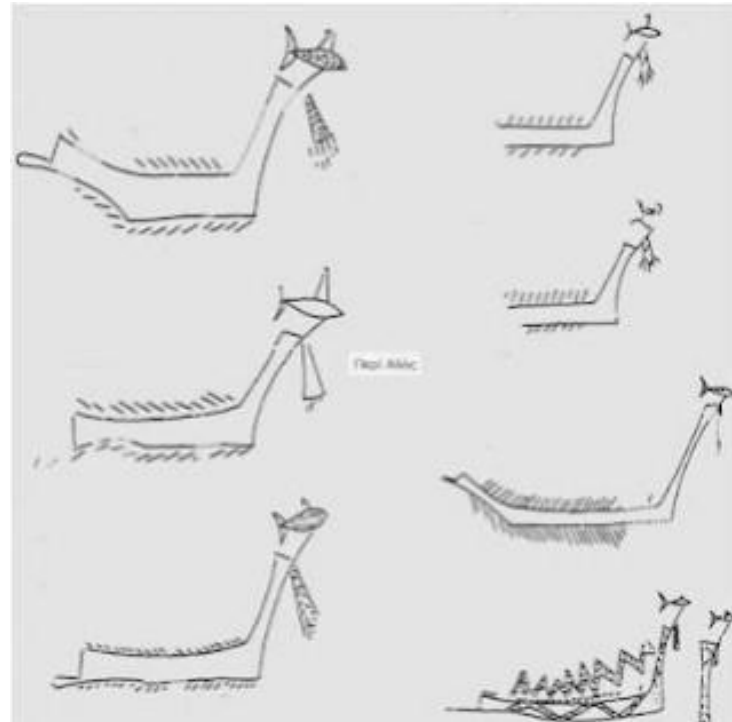
- Η έννοια της θέσης
- Η εκτεταμένη έρευνα
- Πλήρης διερεύνηση του χώρου
- Συνδυασμός δεδομένων ανασκαφής και επιφανείας



Έρευνα επιφανείας Κνωσού (1980)

Barber, R.L.N. *Οι Κυκλάδες την Εποχή του Χαλκού, Αθήνα 1994 (1987)*

- Έδαφος, γεωργία και κτηνοτροφία
- Μη γεωργικές πλουτοπαραγωγικές πηγές
- Συγκοινωνίες



3

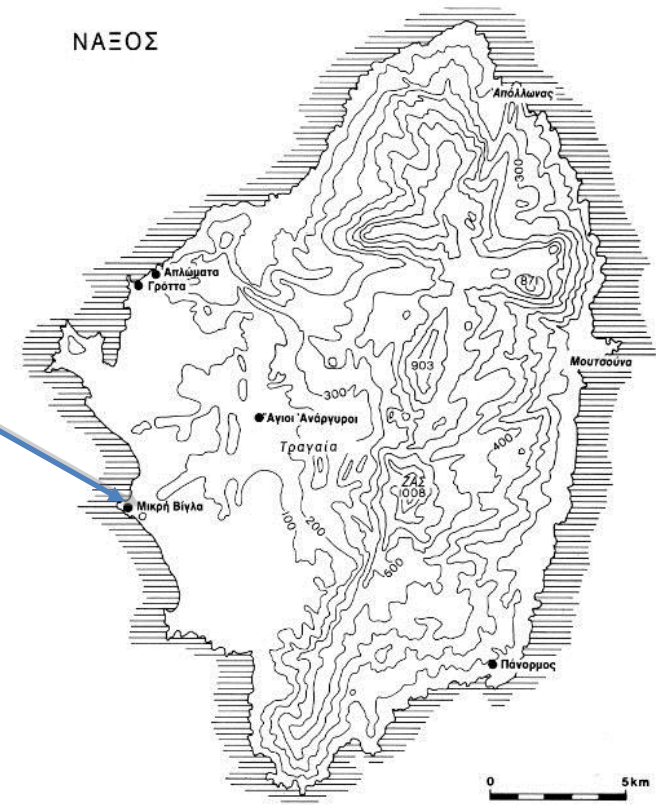
Κεφάλαιο 1: Οι Κυκλάδες στην αρχαιότητα και σήμερα

Το άχρονο παραδοσιακό τοπίο



Μικρή Βίγλα Νάξου

4



5

Barber, R.L.N. *Οι Κυκλάδες την Εποχή του Χαλκού*, Αθήνα 1994 (1987): Κεφάλαιο 1: Οι Κυκλάδες στην αρχαιότητα και σήμερα.



Το άχρονο παραδοσιακό τοπίο [2]



Λαξευτή τοιχοποιία. Ακρωτήρι Σαντορίνης



Μυκηναϊκός δρόμος.
Γρόττα Νάξου



Σύγχρονο καλντερίμι.
Σέριφος

Barber, R.L.N. *Οι Κυκλάδες την Εποχή του Χαλκού*, Αθήνα 1994 (1987): Κεφάλαιο 1: Οι Κυκλάδες στην αρχαιότητα και σήμερα.



Το άχρονο παραδοσιακό τοπίο [3]



Πεζούλες στη Φολέγανδρο

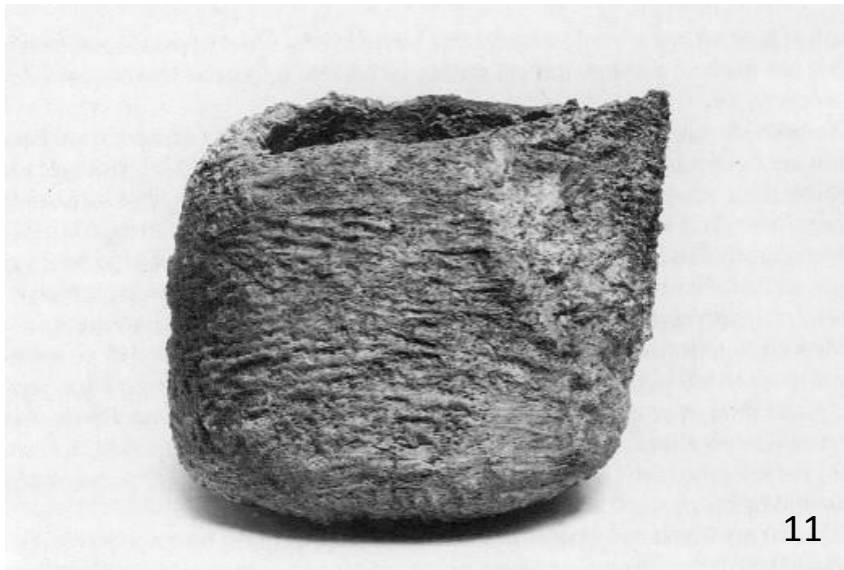


Αλώνι στη Μήλο

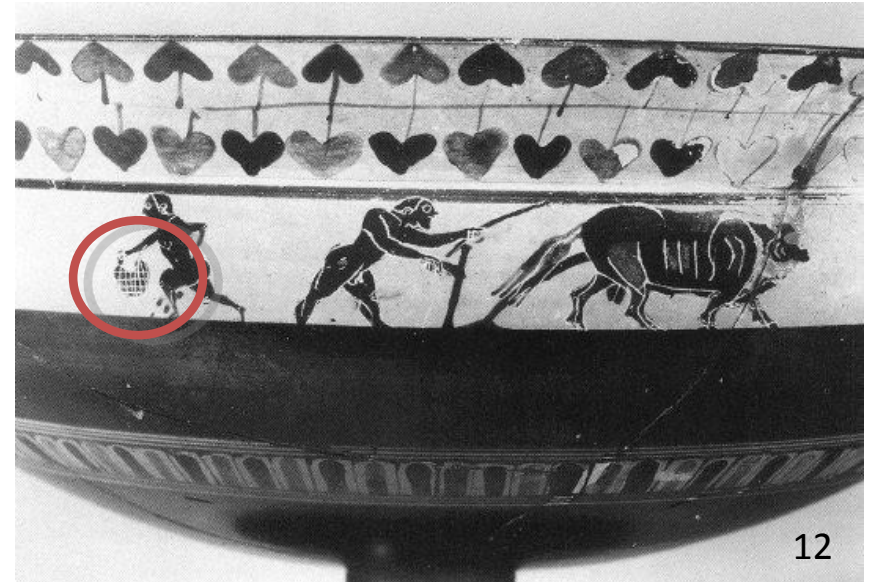
Barber, R.L.N. *Οι Κυκλάδες την Εποχή του Χαλκού*, Αθήνα 1994 (1987): Κεφάλαιο 1: Οι Κυκλάδες στην αρχαιότητα και σήμερα.



Το άχρονο παραδοσιακό τοπίο [4]



Καλάθι. Ακρωτήρι Σαντορίνης



Αγγείο 6^{ου} π.Χ. αι.

Barber, R.L.N. *Οι Κυκλάδες την Εποχή του Χαλκού*, Αθήνα 1994 (1987): Κεφάλαιο 1: Οι Κυκλάδες στην αρχαιότητα και σήμερα.

Τοπίο και παραδοσιακή ερμηνεία

The Volcanic Destruction of Minoan Crete

by SP. MARINATOS

Director of the Greek Archaeological Service

IN the long history of Minoan civilization two great catastrophes are discernible, of which the famous Cretan palaces themselves provide the chief source of our knowledge. Everywhere the catastrophes are seen to be contemporaneous. We can distinguish a period of the first palaces (MM) and a subsequent period of the second palaces (LM). There is no perceptible break in the development of the civilization as a result of these catastrophes. For this reason, the theories that the palaces were overthrown by invaders from abroad aroused opposition from the first. Usually the Achaeans—and even the Hyksos—were suggested as the destroyers.¹ By this theory, however, it was not possible to explain two facts: the decorative arts continue on their way undisturbed, and the second palaces are built at once on the ruins of the first and are still unfortified. The Cretans would not have been so foolish as gratuitously to provide easy loot for fresh invaders.

After the great earthquake of 26 June 1926, which did such damage to the Candia Museum, Sir Arthur Evans put forward a new theory, suggesting that the catastrophes were caused by earthquakes, and this is much nearer to the truth.² There can be no doubt that at Knossos, the destruction of the palace on many occasions was due to them. The attempts made in recent years to tabulate the occurrences of earthquakes show us that in every hundred years the Herakleion district experiences at least two severe, destructive ones.

When, however, we attempt to explain the various catastrophes throughout the island by common earthquakes, the problem begins to present difficulties. The other parts of Crete are less susceptible³; many districts, indeed, are almost wholly immune. Moreover, earthquakes are usually confined to a very small area. So far, even in the

¹ Edouard Meyer, *Geschichte des Altertums*, 22, 1, pp. 43-4.

² *Palace of Minos*, II, 313 ff.

³ *op. cit.* II, 319.

425

13



14



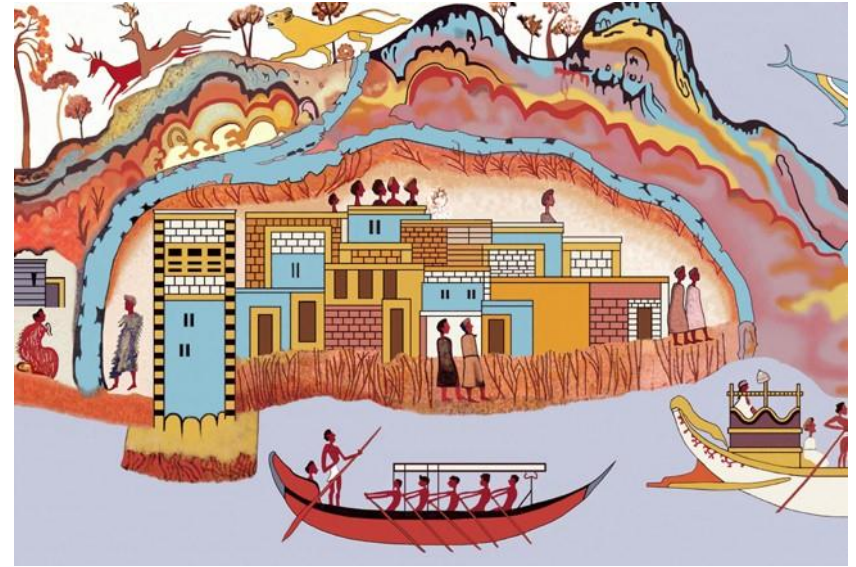
15



Τοπίο και εικονογραφία

- Ανάλυση κατά είδος φορέα εικόνας (υλικό, χρήση)
- Ανάλυση σκηνής
- Ταύτιση στοιχείων εικόνας
- Τυπολογική κατάταξη στοιχείων
- Συσχετισμοί στοιχείων
- Ερμηνεία εικόνας

Ψηφιακές αναπαραστάσεις
τοιχογραφιών Ακρωτηρίου Θήρας



16

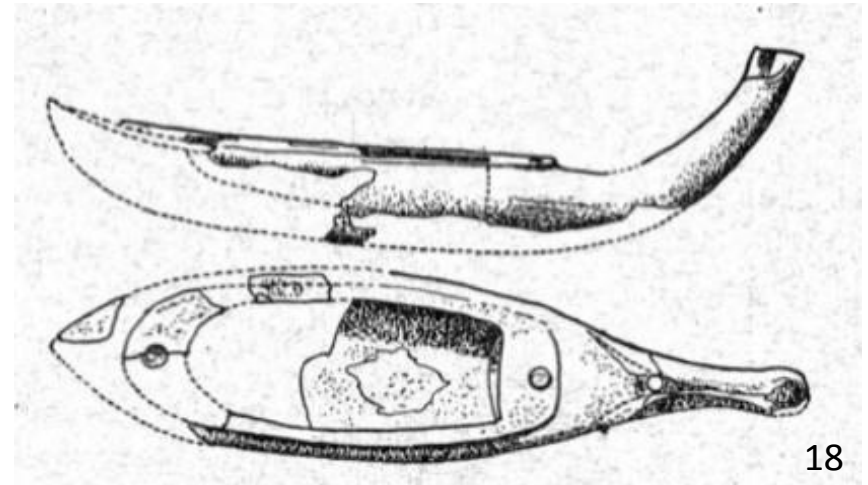


17



Μαρινάτος, Σπ. Κρητομυκηναϊκές θαλασσογραφίες

- Κατάλογος υλικού
- Ομοιώματα
- Σφραγίδες
- Παραστάσεις σε τέχνηρα
- Τοιχογραφίες
- Γραφή



Ελεφαντοστέινο ομοίωμα, Τζαφέρ
Παπούρα

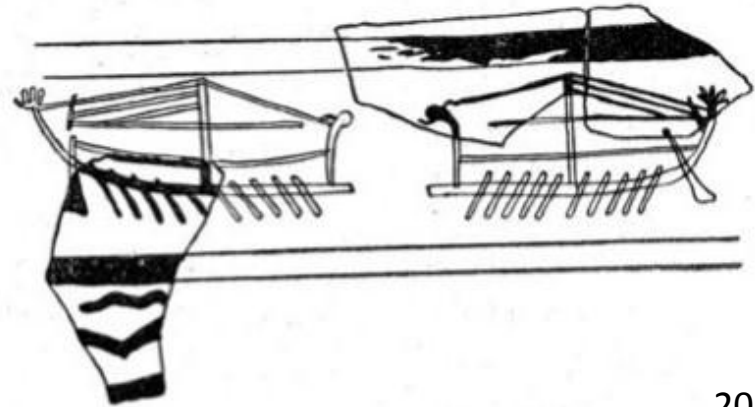


Μαρινάτος, Σπ. Κρητομυκηναϊκές θαλασσογραφίες [2]



19

Σφραγιδόλιθοι, Κνωσός και
Βρόκαστρο



20

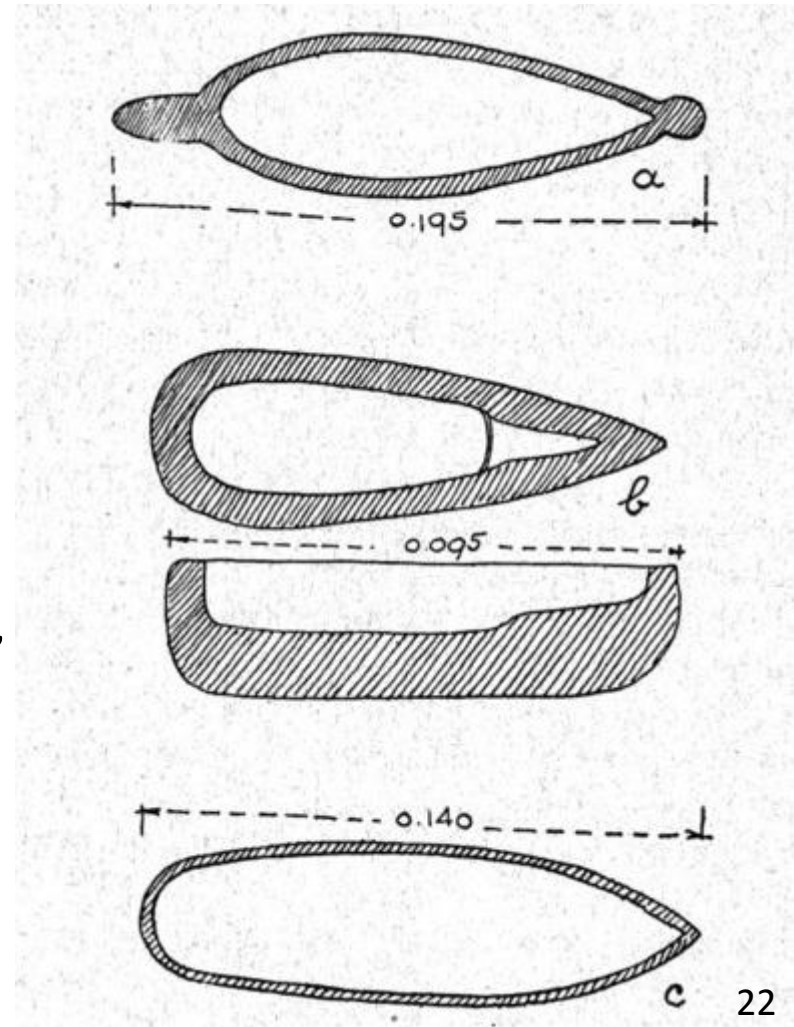
Μυκηναϊκό όστρακο, Μήλος

Ανασύνθεση μορφής πλοίου

- Τρόπος κατασκευής
- Πλώρη και πρύμνη
- Κατάρτια
- Τρόπος πλοήγησης
- Εξοπλισμός
- Είδη πλοίων (εμπορικά, ψαράδικα, πολεμικά)
- Πολιτισμικά παράλληλα, σύγχρονα, αρχαία και προϊστορικά



21



22

Πλοίο και λατρεία

- Σαρκοφάγος Αγίας Τριάδας
- Ανατολικές παραστάσεις σφραγιδοκυλίνδρων
- Το πλοίο στις φαραωνικές τελετές της Αιγύπτου
- Ταξίδια ψυχών στην αρχαία ελληνική μυθολογία



23



24

Τοπίο και λατρεία

- Δενδρολατρεία
- Βαιτυλολατρεία
- Θεά και ζώα
- Θεά και όρη
- Θεά και δαίμονες



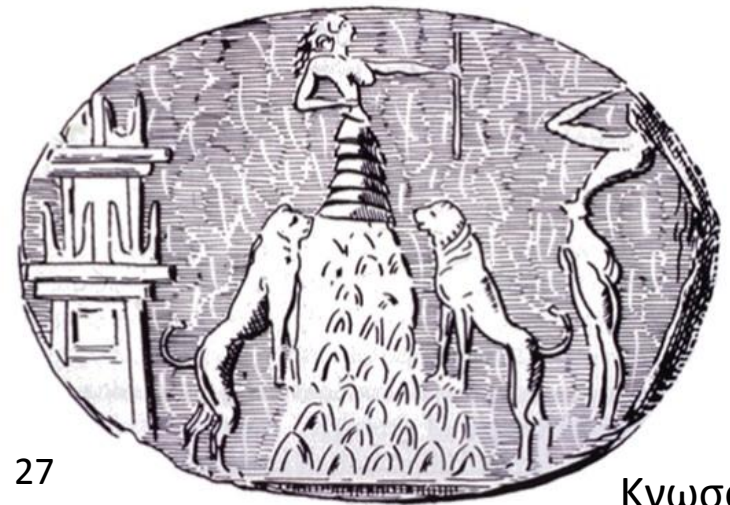
26

Αρχάνες



25

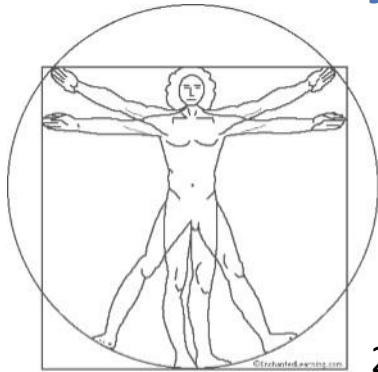
Μυκήνες



27

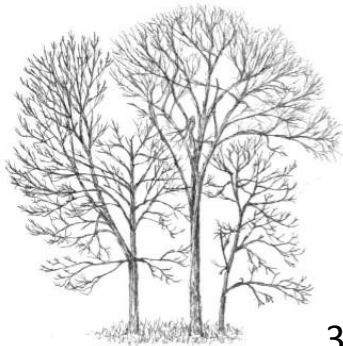
Κνωσός

Το επιστημολογικό πλαίσιο της παραδοσιακής αρχαιολογίας



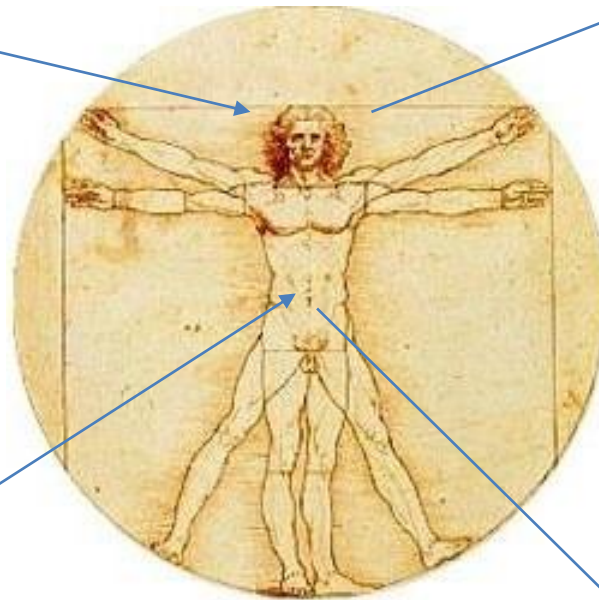
28

Άλλοι
πολιτισμοί



31

Περιβαλλοντικοί περιορισμοί



29

Πολιτισμός = ιδέες =
υψηλό = τέχνη



30

Τεχνική = πρακτική =
επιβίωση

Τέλος

Χρηματοδότηση

- Το παρόν εκπαιδευτικό υλικό έχει αναπτυχθεί στο πλαίσιο του εκπαιδευτικού έργου του διδάσκοντα.
- Το έργο «**Ανοικτά Ακαδημαϊκά Μαθήματα στο Πανεπιστήμιο Αθηνών**» έχει χρηματοδοτήσει μόνο την αναδιαμόρφωση του εκπαιδευτικού υλικού.
- Το έργο υλοποιείται στο πλαίσιο του Επιχειρησιακού Προγράμματος «Εκπαίδευση και Δια Βίου Μάθηση» και συγχρηματοδοτείται από την Ευρωπαϊκή Ένωση (Ευρωπαϊκό Κοινωνικό Ταμείο) και από εθνικούς πόρους.



Σημειώματα

Σημείωμα Ιστορικού Εκδόσεων Έργου

Το παρόν έργο αποτελεί την έκδοση 1.0.

Έχουν προηγηθεί οι κάτωθι εκδόσεις:

- Έκδοση διαθέσιμη εδώ <http://eclass.uoa.gr/courses/ARCH366/>



Σημείωμα Αναφοράς

Copyright Εθνικών και Καποδιστριακών Πανεπιστημίων Αθηνών, Γιώργος Βαβουρανάκης 2015. Γιώργος Βαβουρανάκης. «Αρχαιολογία του τοπίου: θεωρητικές και ερμηνευτικές προσεγγίσεις. Ενότητα 1.3: Παραδοσιακή αρχαιολογία και τοπίο». Έκδοση: 1.0. Αθήνα 2015. Διαθέσιμο από τη δικτυακή διεύθυνση: <http://opencourses.uoa.gr/courses/ARCH11/>



Σημείωμα Αδειοδότησης

Το παρόν υλικό διατίθεται με τους όρους της άδειας χρήσης Creative Commons Αναφορά, Μη Εμπορική Χρήση Παρόμοια Διανομή 4.0 [1] ή μεταγενέστερη, Διεθνής Έκδοση. Εξαιρούνται τα αυτοτελή έργα τρίτων π.χ. φωτογραφίες, διαγράμματα κ.λ.π., τα οποία εμπεριέχονται σε αυτό και τα οποία αναφέρονται μαζί με τους όρους χρήσης τους στο «Σημείωμα Χρήσης Έργων Τρίτων».



[1] <http://creativecommons.org/licenses/by-nc-sa/4.0/>

Ως **Μη Εμπορική** ορίζεται η χρήση:

- που δεν περιλαμβάνει άμεσο ή έμμεσο οικονομικό όφελος από την χρήση του έργου, για το διανομέα του έργου και αδειοδόχο
- που δεν περιλαμβάνει οικονομική συναλλαγή ως προϋπόθεση για τη χρήση ή πρόσβαση στο έργο
- που δεν προσπορίζει στο διανομέα του έργου και αδειοδόχο έμμεσο οικονομικό όφελος (π.χ. διαφημίσεις) από την προβολή του έργου σε διαδικτυακό τόπο

Ο δικαιούχος μπορεί να παρέχει στον αδειοδόχο ξεχωριστή άδεια να χρησιμοποιεί το έργο για εμπορική χρήση, εφόσον αυτό του ζητηθεί.



Διατήρηση Σημειωμάτων

Οποιαδήποτε αναπαραγωγή ή διασκευή του υλικού θα πρέπει να συμπεριλαμβάνει:

- το Σημείωμα Αναφοράς
- το Σημείωμα Αδειοδότησης
- τη δήλωση Διατήρησης Σημειωμάτων
- το Σημείωμα Χρήσης Έργων Τρίτων (εφόσον υπάρχει)

μαζί με τους συνοδευόμενους υπερσυνδέσμους.



Σημείωμα Χρήσης Έργων Τρίτων (1/3)

Το Έργο αυτό κάνει χρήση των ακόλουθων έργων:

Εικόνες/Σχήματα/Διαγράμματα/Φωτογραφίες

Εικόνα 1: Άποψη της αργολικής πεδιάδας από την ακρόπολη των Μυκηνών.
Copyrighted.

Εικόνα 2: Έρευνα επιφανείας Κνωσού (1980). Copyrighted.

Εικόνες 3-4-5-6-7-8-9-10-11-12: Barber, R.L.N. Οι Κυκλάδες την Εποχή του Χαλκού, Αθήνα 1994 (1987): Κεφάλαιο 1: Οι Κυκλάδες στην αρχαιότητα και σήμερα.
Copyrighted.

Εικόνα 13: Marinatos, Sp., 1939, The volcanic destruction of Minoan Crete.
Copyrighted.

Εικόνα 14: Η έκρηξη του ηφαιστείου της Θήρας. Photo: Ιωακειμίδης Μ (1950).
http://www.geo.auth.gr/765/6_santorini/64_kameni.htm . Copyrighted.

Εικόνα 15: Διασπορά τέφρας στην ανατολική Μεσόγειο. Public domain.
https://commons.wikimedia.org/wiki/File:Minoan_Ash.png



Σημείωμα Χρήσης Έργων Τρίτων (2/3)

Εικόνες 16-17: Ψηφιακές αναπαραστάσεις τοιχογραφιών Ακρωτηρίου Θήρας.
http://www.minoanatlantis.com/Minoan_Shipbuilding.php Copyright © 2007 W. Sheppard Baird.

Εικόνα 18: Ελεφαντοστέινο ομοίωμα, Τζαφέρ Παπούρα. Copyrighted.

Εικόνα 19-20: Μαρινάτος, Σπ. Κρητομυκηναϊκές θαλασσογραφίες. Copyrighted.

Εικόνες 21-22: Ανασύνθεση μορφής πλοίου, πλήρη και πρύμνη. Copyrighted.

Εικόνα 23: Σαρκοφάγος της Αγίας Τριάδας. Μόνιμη έκθεση Αρχαιολογικού Μουσείου Ηρακλείου. © Υπουργείο Πολιτισμού και Αθλητισμού.

<http://www.crete.tournet.gr/de/component/content/article/1232?start=1>

Εικόνα 24: Ανατολικές παραστάσεις σφραγιδοκυλίνδρων. Copyrighted.

Εικόνα 25: Δαχτυλίδι χρυσό σφραγιστικό από τις Μυκήνες. Public domain.

https://commons.wikimedia.org/wiki/File:Mykene_Goldringmotiv_01.jpg



Σημείωμα Χρήσης Έργων Τρίτων (3/3)

Εικόνα 26: Σχεδιαστική αποτύπωση χρυσού σφραγιστικού δαχτυλιδιού.
Κοιμητήριο στο Φουρνί, Αρχάνες. 1600-1400 π.Χ.

http://necropolisnow.blogspot.ca/2010_12_01_archive.html Copyrighted.

Εικόνα 27: Σφραγίδα Κνωσού.

<http://www.unc.edu/courses/2005fall/art/080a/001/IMAGE%20BANK/images-minoan/knossos-peak-goddess.jpg>. Copyrighted.

Εικόνα 28: Ο Άνθρωπος του Βιτρούβιου του Λεονάρντο ντα Βίντσι.

<http://www.enchantedlearning.com/artists/davinci/gifs/proportions.GIF>
Copyrighted.

Εικόνα 29: Ο Άνθρωπος του Βιτρούβιου του Λεονάρντο ντα Βίντσι.

https://commons.wikimedia.org/wiki/File:Homme_de_vitruve.jpg Public domain.

Εικόνα 30: Μυκηναϊκό αγγείο διακοσμημένο με ένα χταπόδι. Copyrighted.

Εικόνα 31: Δένδρο. <http://merchantbankers.bandcamp.com/track/trees>
Copyrighted.

