



ΕΛΛΗΝΙΚΗ ΔΗΜΟΚΡΑΤΙΑ  
Εθνικόν και Καποδιστριακόν  
Πανεπιστήμιον Αθηνών

# Αρχαιολογία του τοπίου: Θεωρητικές και ερμηνευτικές προσεγγίσεις

Ενότητα 2.1: Η νέα αρχαιολογία και το τοπίο

Γιώργος Βαβουρανάκης

Φιλοσοφική Σχολή

Τμήμα Ιστορίας και Αρχαιολογίας

# The Making of the Cretan Landscape

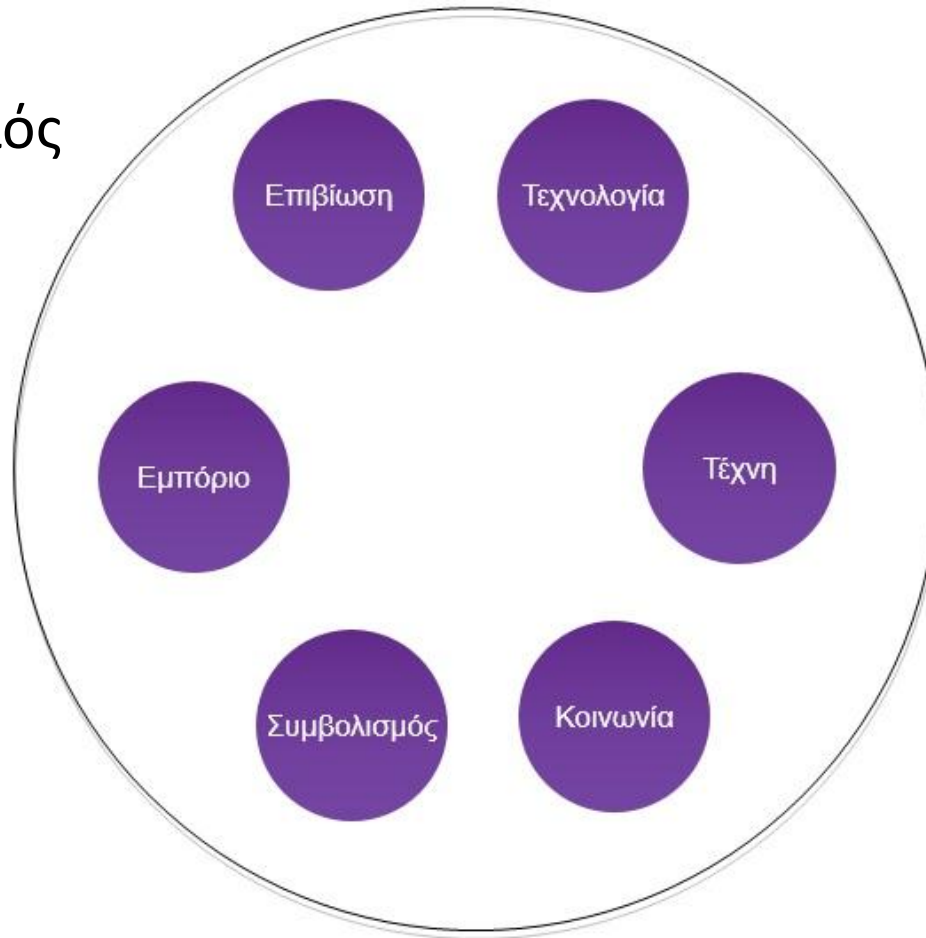


Θεωρία, μέθοδοι, πρακτικές

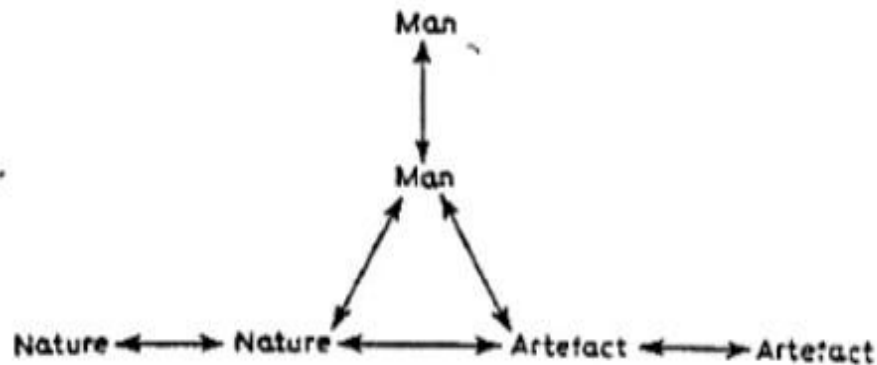


# Ο πολιτισμός ως σύστημα

Πληθυσμός



# Η έμφαση στο φυσικό περιβάλλον



*Fig. 2.1* Six kinds of interaction, five of them within the culture system, and one (Nature/Nature) outside it. ↵

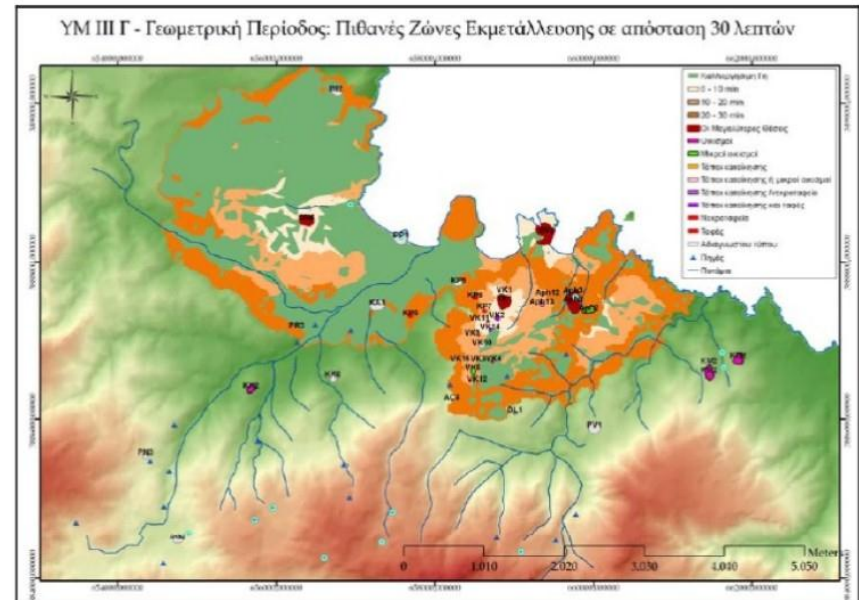
2

C. Renfrew, *The emergence of civilization*, London (1972)

- Πολιτισμός: το εξωσωματικό μέσον προσαρμογής του ανθρώπου στο φυσικό περιβάλλον
- Το φυσικό περιβάλλον και οι δυνατότητες επιβίωσης
- Συμπεριφορική οικολογία

# Συμπεριφορική οικολογία

- Εξελικτισμός: επιβίωση των πιο προσαρμοσίμων
- Η «φαινοτυπική θυσία»
- Μεγιστοποίηση οφέλους
- Η αξιοποίηση του χώρου
- Η μεταφορά πόρων
- Ηλικία και φύλο
- Συμβολικές παράμετροι
- Κοινωνικοπολιτικές παράμετροι



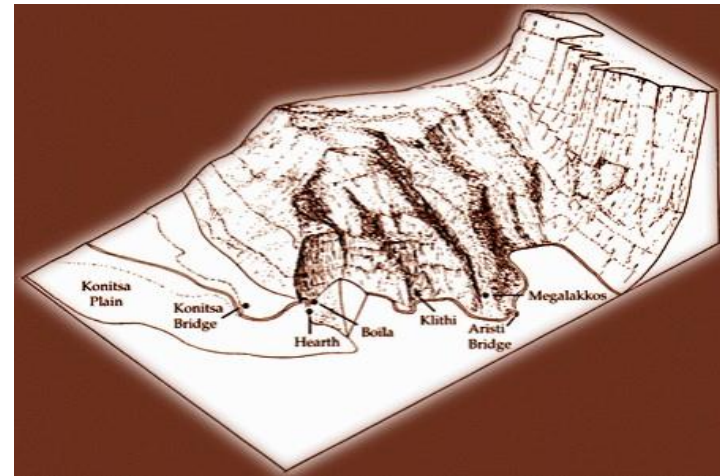
3

Βρόκαστρο, Κρήτη: Μελέτη  
προσβασιμότητας σε καλλιεργήσιμη γη



# Το παράδειγμα της εποχής του λίθου

- ΠΛ: μετακινούμενες ομάδες τροφσυλλεκτών, τροφηλατών και κυνηγών στην Ήπειρο
- ΜΛ: η σημασία της Θεόπετρας ως κεντρικού σπηλαίου. Επέκταση στη Θεσσαλία
- ΝΛ: Μόνιμοι οικισμοί σε Θεσσαλία και Μακεδονία



4

Κοιλιάδα Βοϊδομάτη



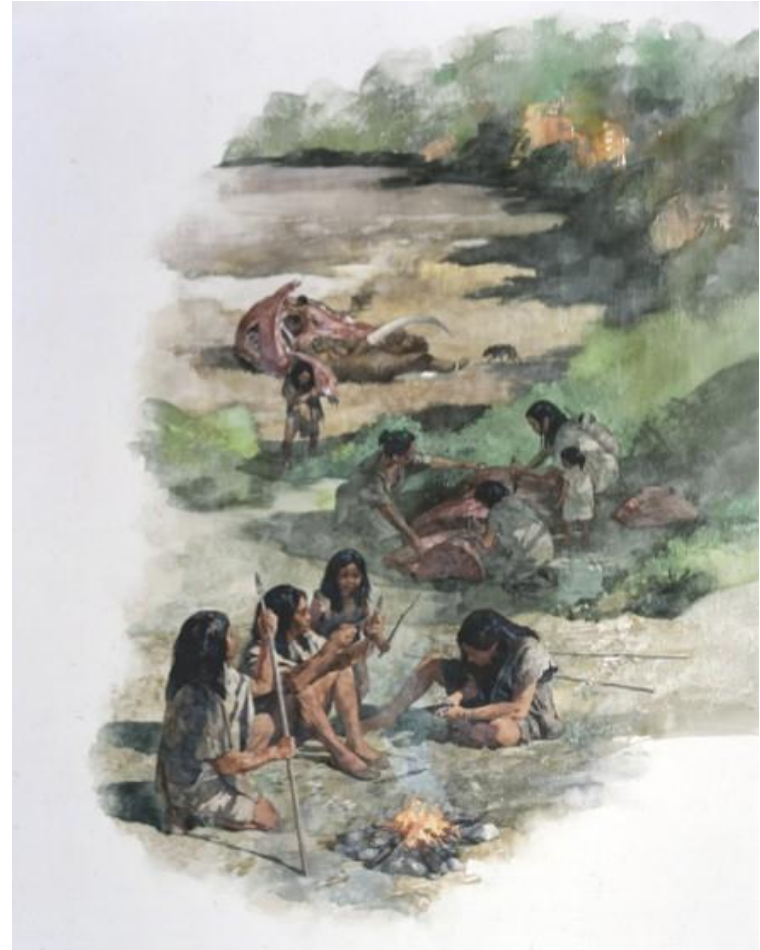
5

Θεόπετρα



# Η αμερικανική εκδοχή της νέας αρχαιολογίας

- Έμφαση στο περιβάλλον
- Έμφαση στην οικονομία
- Οικολογικός ντετερμινισμός
- Ανθρωπολογική προσέγγιση
- Εθνοαρχαιολογία
- Η σημασία των ινδιάνικων φυλών
- Η σημασία της ενδοχώρας
- Τυπολογία οικισμών
- Ποσοτικές αναλύσεις
- Μοντέλα πρόβλεψης

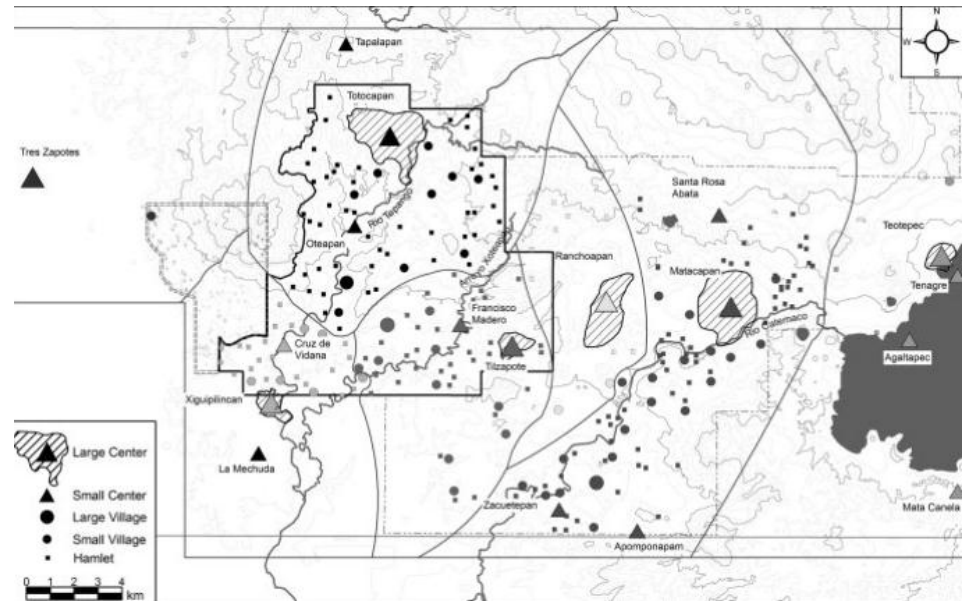


6



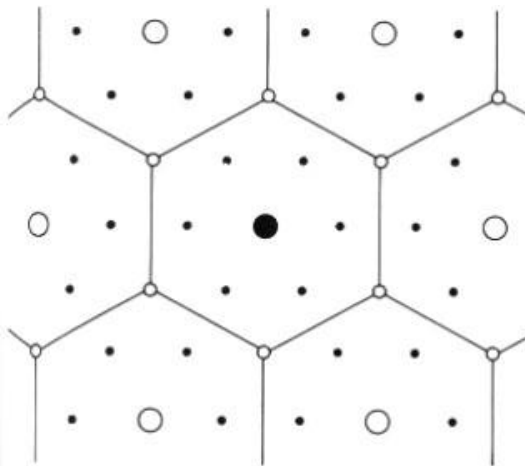
# Τυπολογία οικισμών και ενδοχώρα

- Περιφερειακό κέντρο
- Τοπικό κέντρο
- Χωριό
- Διάσπαρτο χωριό
- Κώμη



Μοντέλο ΧΤΕΝΤ, Τεοτιχουακάν

7



8

Πολύγωνα Thiessen

• Πόλη ○ Χωριό • Κώμη



# Η ευρωπαϊκή εκδοχή της νέας αρχαιολογίας

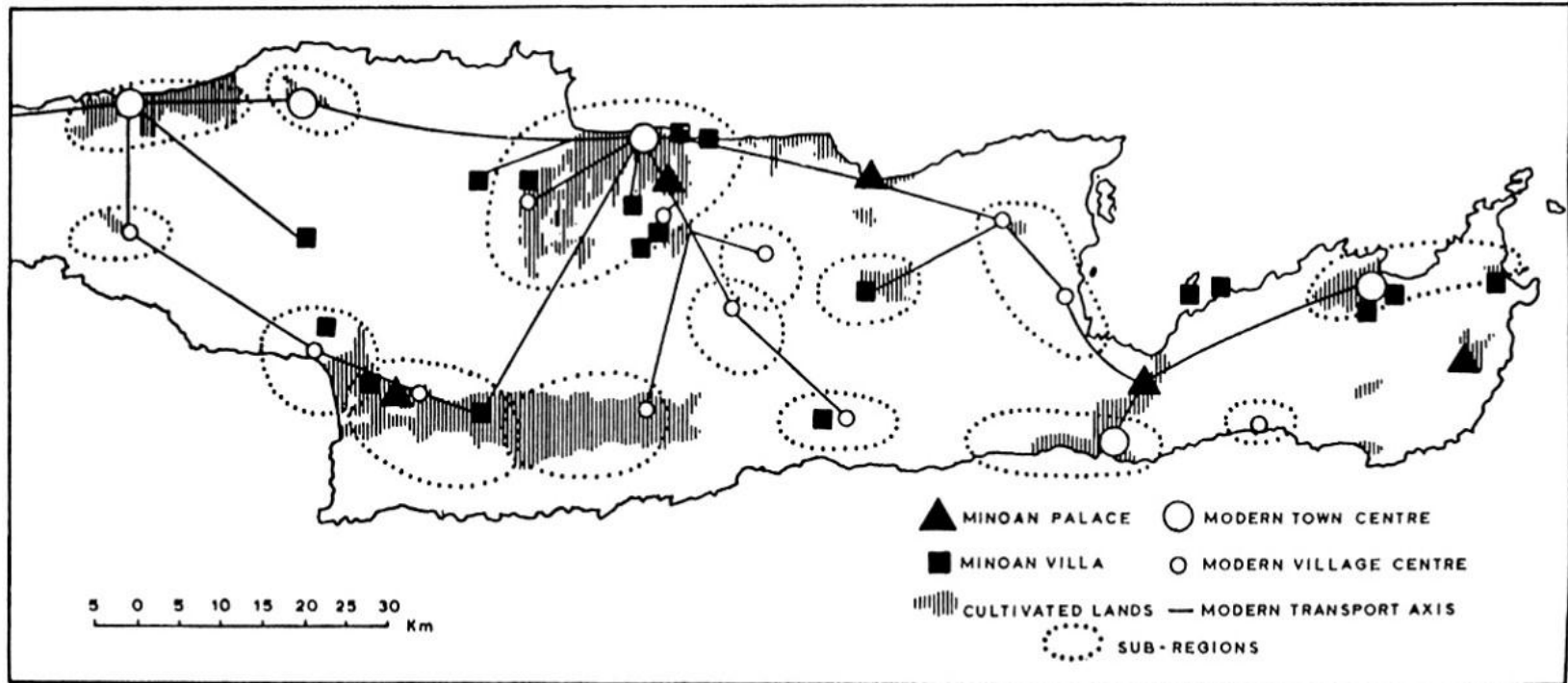


Fig. 14.14 Settlement hierarchy in prehistoric and modern Crete. The Late Minoan distribution of palaces and villas compares strikingly with that of modern towns and village centres. (The numerous smaller prehistoric sites, and modern small villages are omitted.) Both relate logically to sub-regions and to cultivable land (see notes to the figures).

9

1) Κοινωνικές σχέσεις 2) Ιστορία 3) Γραπτές πηγές 4) Σχεσιακή προσέγγιση  
συστήματος



# C. Renfrew, *Η ανάδυση του πολιτισμού*, Λονδίνο (1972)

- Εξήγηση της εμφάνισης των ανακτορικών πολιτισμών
- Το γεωργικό μοντέλο: Τα μη παραγωγικά εδάφη του νοτίου Αιγαίου και η ανάγκη πλεονάσματος
- Το γεωργικό μοντέλο : η μεταλλουργία ως ανάγκη για την καλλιέργεια εδαφών και ως κίνητρο εμπορίου
- Το φαινόμενο του συστημικού πολλαπλασιασμού



Πολιόχνη,  
ΠΕΧ:  
Σιταποθήκη

10



Νάξος,  
ΠΕΧ: Σμίλες

11

# P. Halstead & O' Shea (eds), (1989)

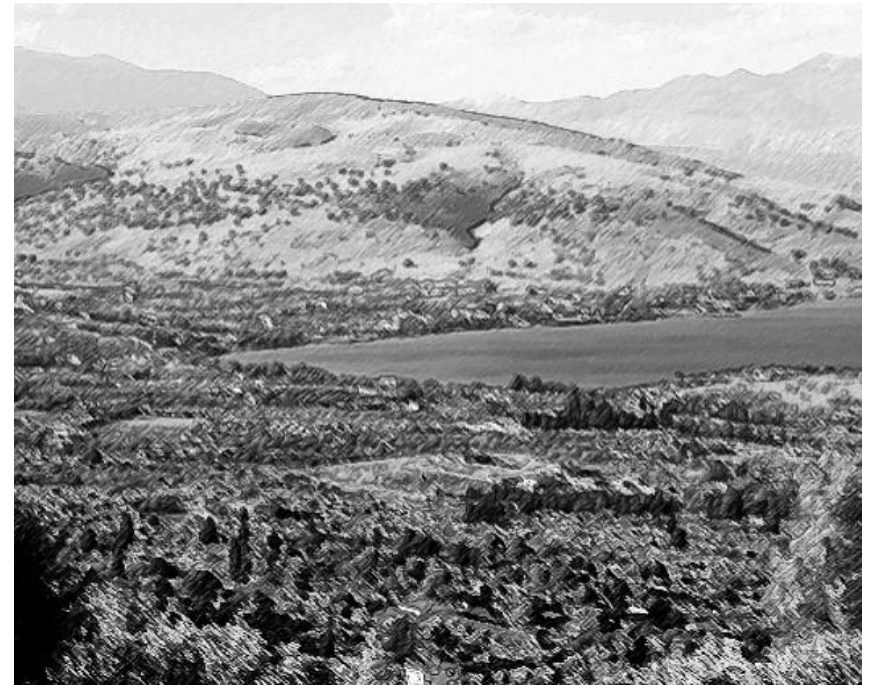
- Έμφαση στο οικολογικό μέρος του μοντέλου Renfrew
- Εμβάθυνση και στο κοινωνικό σχήμα: ανισότητα
- Ετερογενές περιβάλλον νοτίου Αιγαίου
- Ανασφάλεια στην παραγωγή
- Δημιουργία πλεονάσματος και ανταλλαγές
- Γόητρο, επένδυση και βιοτεχνική παραγωγή
- Ανισότητα και ανάκτορα



12

# Τοπίο και νέα αρχαιολογία: ορισμός και ερευνητικό πρόγραμμα

- Τοπίο: η επιφάνεια της γης
- Φυσικό και ανθρωπογενές τοπίο
- Ανασύνθεση φυσικού τοπίου
- Καταγραφή ανθρωπινων καταλοίπων
- Διερεύνηση προσαρμογής και εκμετάλλευσης πόρων



13



Τέλος

# Χρηματοδότηση

- Το παρόν εκπαιδευτικό υλικό έχει αναπτυχθεί στο πλαίσιο του εκπαιδευτικού έργου του διδάσκοντα.
- Το έργο «**Ανοικτά Ακαδημαϊκά Μαθήματα στο Πανεπιστήμιο Αθηνών**» έχει χρηματοδοτήσει μόνο την αναδιαμόρφωση του εκπαιδευτικού υλικού.
- Το έργο υλοποιείται στο πλαίσιο του Επιχειρησιακού Προγράμματος «Εκπαίδευση και Δια Βίου Μάθηση» και συγχρηματοδοτείται από την Ευρωπαϊκή Ένωση (Ευρωπαϊκό Κοινωνικό Ταμείο) και από εθνικούς πόρους.



Σημειώματα

# Σημείωμα Ιστορικού Εκδόσεων Έργου

Το παρόν έργο αποτελεί την έκδοση 1.0.

Έχουν προηγηθεί οι κάτωθι εκδόσεις:

- Έκδοση διαθέσιμη εδώ <http://eclass.uoa.gr/courses/ARCH366/>





# Σημείωμα Αναφοράς

Copyright Εθνικών και Καποδιστριακών Πανεπιστημίων Αθηνών, Γιώργος Βαβουρανάκης 2015. Γιώργος Βαβουρανάκης. «Αρχαιολογία του τοπίου: θεωρητικές και ερμηνευτικές προσεγγίσεις. Ενότητα 2.1: Η νέα αρχαιολογία και το τοπίο». Έκδοση: 1.0. Αθήνα 2015. Διαθέσιμο από τη δικτυακή διεύθυνση: <http://opencourses.uoa.gr/courses/ARCH11/>



# Σημείωμα Αδειοδότησης

Το παρόν υλικό διατίθεται με τους όρους της άδειας χρήσης Creative Commons Αναφορά, Μη Εμπορική Χρήση Παρόμοια Διανομή 4.0 [1] ή μεταγενέστερη, Διεθνής Έκδοση. Εξαιρούνται τα αυτοτελή έργα τρίτων π.χ. φωτογραφίες, διαγράμματα κ.λ.π., τα οποία εμπεριέχονται σε αυτό και τα οποία αναφέρονται μαζί με τους όρους χρήσης τους στο «Σημείωμα Χρήσης Έργων Τρίτων».



[1] <http://creativecommons.org/licenses/by-nc-sa/4.0/>

Ως **Μη Εμπορική** ορίζεται η χρήση:

- που δεν περιλαμβάνει άμεσο ή έμμεσο οικονομικό όφελος από την χρήση του έργου, για το διανομέα του έργου και αδειοδόχο
- που δεν περιλαμβάνει οικονομική συναλλαγή ως προϋπόθεση για τη χρήση ή πρόσβαση στο έργο
- που δεν προσπορίζει στο διανομέα του έργου και αδειοδόχο έμμεσο οικονομικό όφελος (π.χ. διαφημίσεις) από την προβολή του έργου σε διαδικτυακό τόπο

Ο δικαιούχος μπορεί να παρέχει στον αδειοδόχο ξεχωριστή άδεια να χρησιμοποιεί το έργο για εμπορική χρήση, εφόσον αυτό του ζητηθεί.



# Διατήρηση Σημειωμάτων

Οποιαδήποτε αναπαραγωγή ή διασκευή του υλικού θα πρέπει να συμπεριλαμβάνει:

- το Σημείωμα Αναφοράς
- το Σημείωμα Αδειοδότησης
- τη δήλωση Διατήρησης Σημειωμάτων
- το Σημείωμα Χρήσης Έργων Τρίτων (εφόσον υπάρχει)

μαζί με τους συνοδευόμενους υπερσυνδέσμους.



# Σημείωμα Χρήσης Έργων Τρίτων (1/3)

Το Έργο αυτό κάνει χρήση των ακόλουθων έργων:

## **Εικόνες/Σχήματα/Διαγράμματα/Φωτογραφίες**

Εικόνα 1: O. Rackham and J. Moody, The Making of the Cretan Landscape (1996). Copyrighted. <http://166.78.160.91/images/071903647X.jpg>

Εικόνα 2: C. Renfrew, The emergence of civilization, London (1972). Copyrighted.

Εικόνα 3: Βρόκαστρο, Κρήτη. Copyrighted.

Εικόνα 4: Κοιλιάδα Βοϊδομάτη. Copyrighted.

Εικόνα 5: Θεόπετρα. Copyrighted.

<http://www.epanellinismos.com/images/fbfiles/images/theo1a.jpg>



# Σημείωμα Χρήσης Έργων Τρίτων (2/3)

Εικόνα 6: Painting by Greg Harlin. McClung Museum of Natural History & Culture, The University of Tennessee, Knoxville. Copyrighted.

<http://mcclungmuseum.utk.edu/files/2013/03/rn-27f5.jpg>

Εικόνα 7: Μοντέλο ΧΤΕΝΤ, Τεοτιχουακάν. Copyrighted.

Εικόνα 8: Πολύγωνα Thiessen. Copyrighted.

Εικόνα 9: Renfrew, A.C., 1972, The Emergence of Civilisation: The Cyclades and the Aegean in The Third Millennium BC, London. Copyrighted.

Εικόνα 10: Πολιόχνη Λήμνου (Κυανή περίοδος): η κεντρική Σιταποθήκη. Public domain.

[https://commons.wikimedia.org/wiki/File:Poliochni\\_Lemnos\\_central\\_granary.jpg](https://commons.wikimedia.org/wiki/File:Poliochni_Lemnos_central_granary.jpg)

Εικόνα 11: Εργαλεία Χάλκινο: Σμίλες, Νάξος. Εθνικό Αρχαιολογικό Μουσείο. Αθήνα. Copyrighted.



# Σημείωμα Χρήσης Έργων Τρίτων (3/3)

Εικόνα 12: P. Halstead & O' Shea (eds), *Bad year economics. Cultural responses to risk and uncertainty*, Cambridge (1989). Copyrighted.

Εικόνα 13: Φωτογραφία τοπίου. Copyrighted.

