



ΕΛΛΗΝΙΚΗ ΔΗΜΟΚΡΑΤΙΑ
Εθνικόν και Καποδιστριακόν
Πανεπιστήμιον Αθηνών

Αρχαιολογία του τοπίου: Θεωρητικές και ερμηνευτικές προσεγγίσεις

Ενότητα 2.3: Περιφερειακές μελέτες

Γιώργος Βαβουρανάκης

Φιλοσοφική Σχολή

Τμήμα Ιστορίας και Αρχαιολογίας

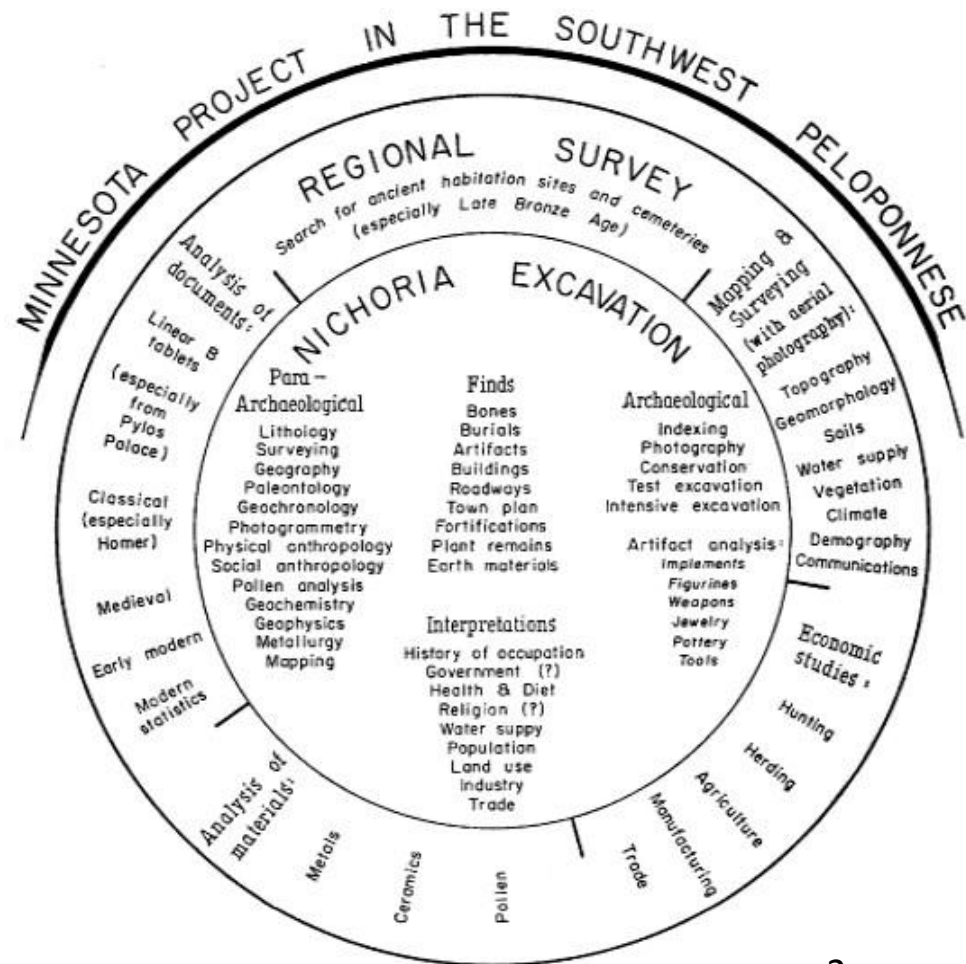
Περιφερειακές μελέτες



Η εξέλιξη της έρευνας επιφανείας

University of Minnesota Messenia Expedition

- Αρχαιολογικά δεδομένα
- Διαμόρφωση φυσικού περιβάλλοντος
- Ιστορικές μαρτυρίες
- Συνεντεύξεις με ντόπιους
- Από την Αρχαιότητα στη σύγχρονη εποχή

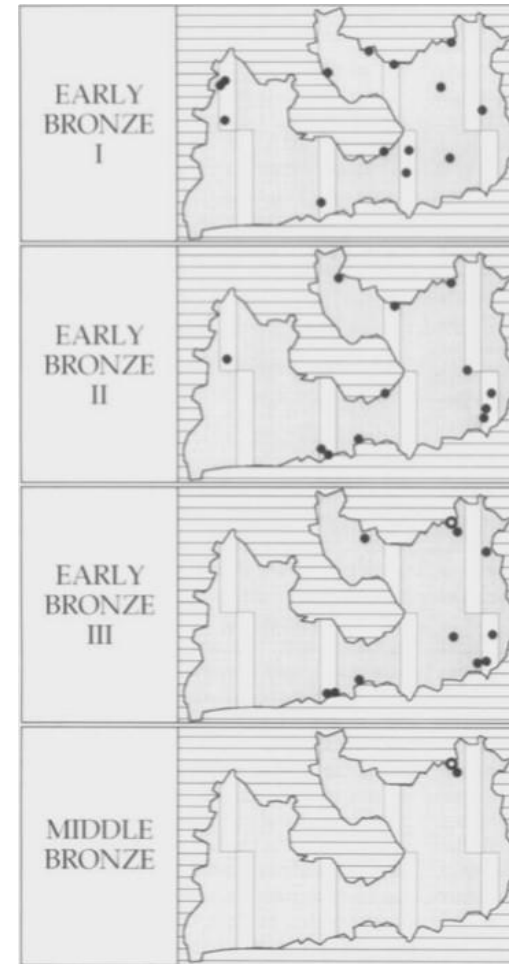


2



Έρευνα επιφανείας Μήλου

- Δειγματοληψία 20%
- Τυχαία δείγματα
- Αλλαγή στοχοθεσίας:
από ανακάλυψη
θέσεων ->
περιεκτικότητα τοπίου
σε θέσεις και κριτήρια
εντοπισμού τους,
πρόβλεψη
- Έμφαση σε "μικρές"
θέσεις

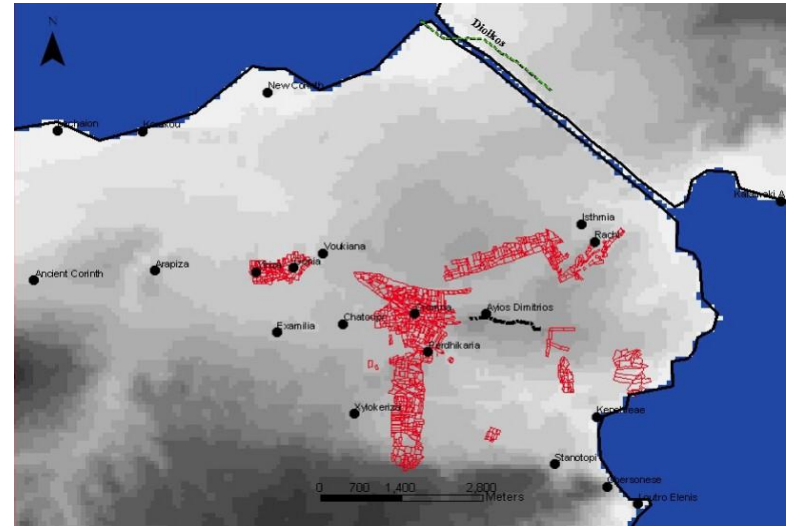


3



Πλεονεκτήματα έρευνας επιφανείας

- Μη καταστροφική
- Μη στρωματογραφική
- Γρήγορη κάλυψη
- Διαμόρφωση κριτηρίων αναγνώρισης θέσεων
- Δυνατότητα εμπλοκής ντόπιων κοινοτήτων
- Δυνατότητα συμβολής στην ανάπτυξη



4



5

Έρευνα Ανατολικής
Κορινθίας



Πλεονεκτήματα έρευνας επιφανείας [2]

- Μη καταστροφική
- Μη στρωματογραφική
- Γρήγορη κάλυψη
- Διαμόρφωση κριτηρίων αναγνώρισης θέσεων
- **Δυνατότητα εμπλοκής ντόπιων κοινοτήτων**
- Δυνατότητα συμβολής στην ανάπτυξη



6

Πρόγραμμα Σπηλαίων Πηλίου



Πλεονεκτήματα έρευνας επιφανείας [3]

- Μη καταστροφική
- Μη στρωματογραφική
- Γρήγορη κάλυψη
- Διαμόρφωση κριτηρίων αναγνώρισης θέσεων
- Δυνατότητα εμπλοκής ντόπιων κοινοτήτων
- **Δυνατότητα συμβολής στην ανάπτυξη**



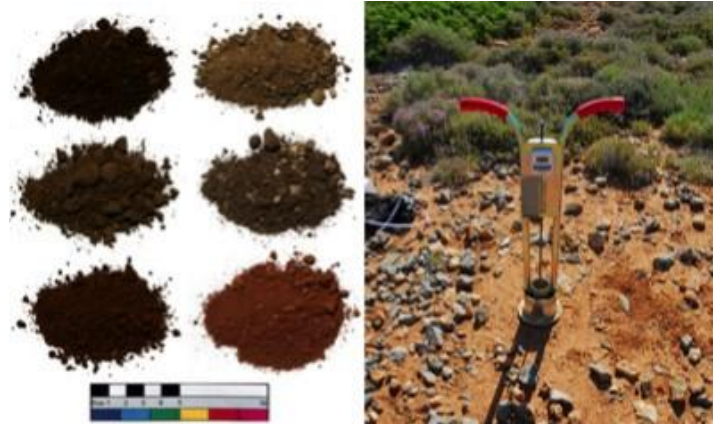
7

Αρχαιολογικές ζώνες Ηρακλείου
Κρήτης

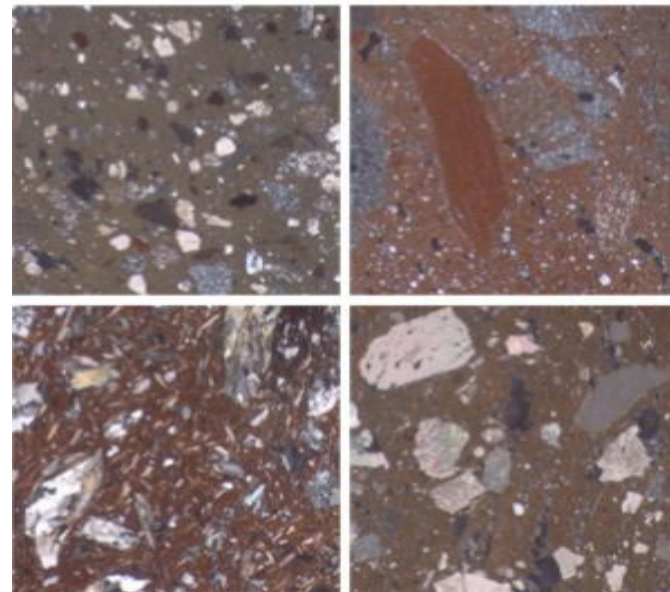


Επιφανειακή έρευνα και διεπιστημονικότητα

- Γεωλογία
- Παλυνολογία
- Άλλες περιβαλλοντικές ειδικότητες
- Εθνογραφία
- Ανθρωπογεωγραφία



8



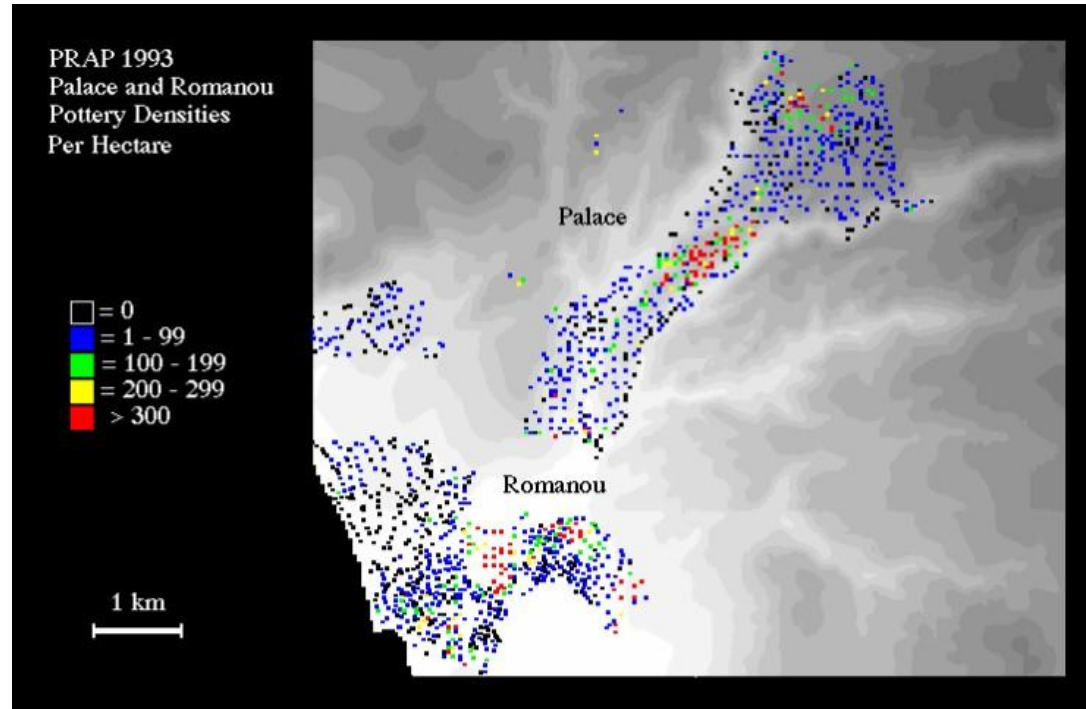
9

Έρευνα επιφανείας Αντικυθήρων:
Γεωμορφολογικές και
πετρογραφικές μελέτες



Αρχαιολογία της υπαίθρου

- Τι είναι θέση;
- Μέγεθος θέσης
- Μικρές και βοηθητικές εγκαταστάσεις, π.χ. αποθηκευτικοί χώροι, προσωρινά αγροτικά καταλύματα



10

Έρευνα επιφανείας Μεσσηνίας (PRAP)

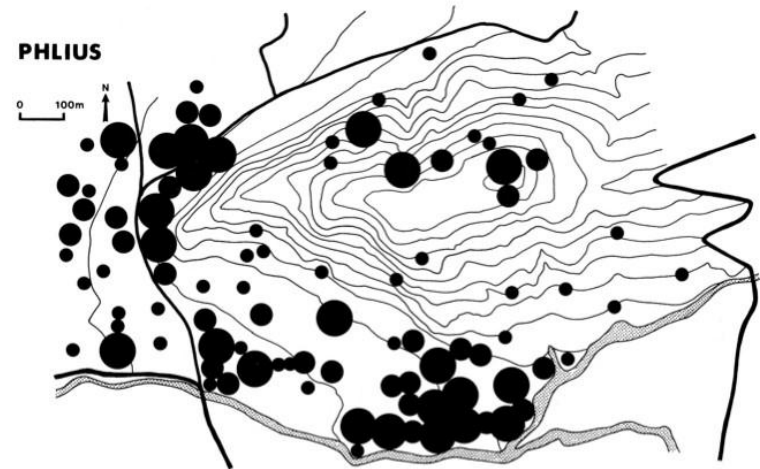


Αγροτικές εγκαταστάσεις

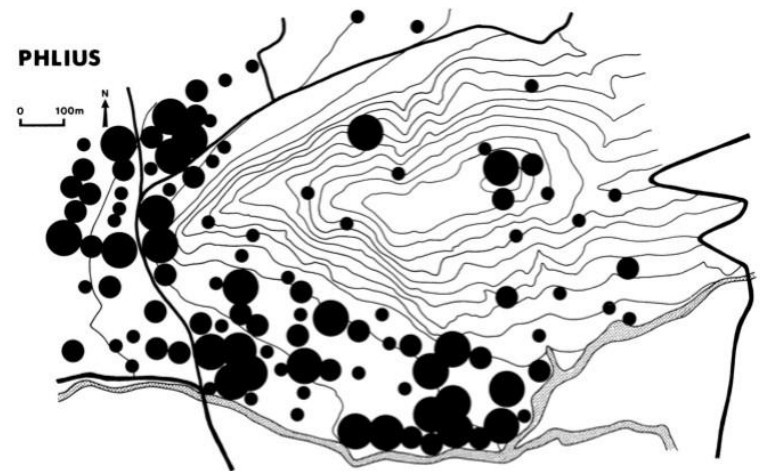
- Ευμάρεια καλλιεργητών 5ου αι.;
- Ποιό είναι το ποσοστό του αγροτικού πληθυσμού;
- Η "άλως"
- Αγροτικό και αστικό τοπίο, π.χ. Βοιωτία, Νεμέα, Φλειούς Κορινθίας

(Πάνω εικόνα: Διασπορά κλασικής κεραμικής.

Κάτω εικόνα: Διασπορά ελληνιστικής κεραμικής. Φλειούς Νεμέας)



11

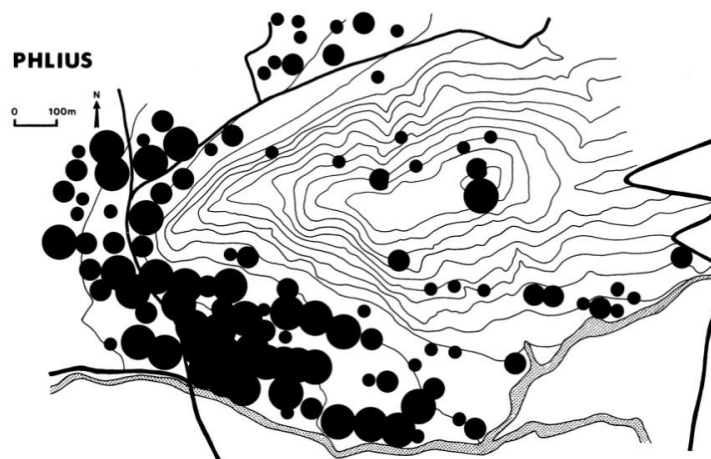


12



Συγκριτικές περιφερειακές μελέτες

- Σύγκριση Βοιωτίας, Κέας, Αργολίδας
- Οικιστικά σχήματα: από τη διασπορά της κλασικής περιόδου στην ελληνιστική συγκέντρωση σε αστικά "πυρηνικά" κέντρα
- Ανάγκη σύγκρισης δεδομένων
- Κριτήρια συλλογής δεδομένων
- Αποκλίσεις έντασης και δειγματοληψίας
- Η σημασία του Διαδικτύου



13

Διασπορά ρωμαϊκής κεραμικής, Φλειούς Νεμέας

INTENSIVE SURVEYS	MH SITES	LH SITES	INCREASE
Laconia (70)	10	9	x 0.9
Boeotia (21)	9	8-17	x 1-2
Oropos (15)	2	3	x 1.5
Pylos (12)	2-4	6	x 1.5-3
Methana (10)	3-4	5-8	x 2
Skourta Plain (32)	3-6	14-18	x 3-4
Nemea (50)	2	8	x 4
S. Argolid (44)	5	27-37	x 5-7
Berbatl (25)	0	19	∞
TOTAL	36-41	99-124	x 2.4-3.4
UMME	58-107	168-195	x 1.6-3.4

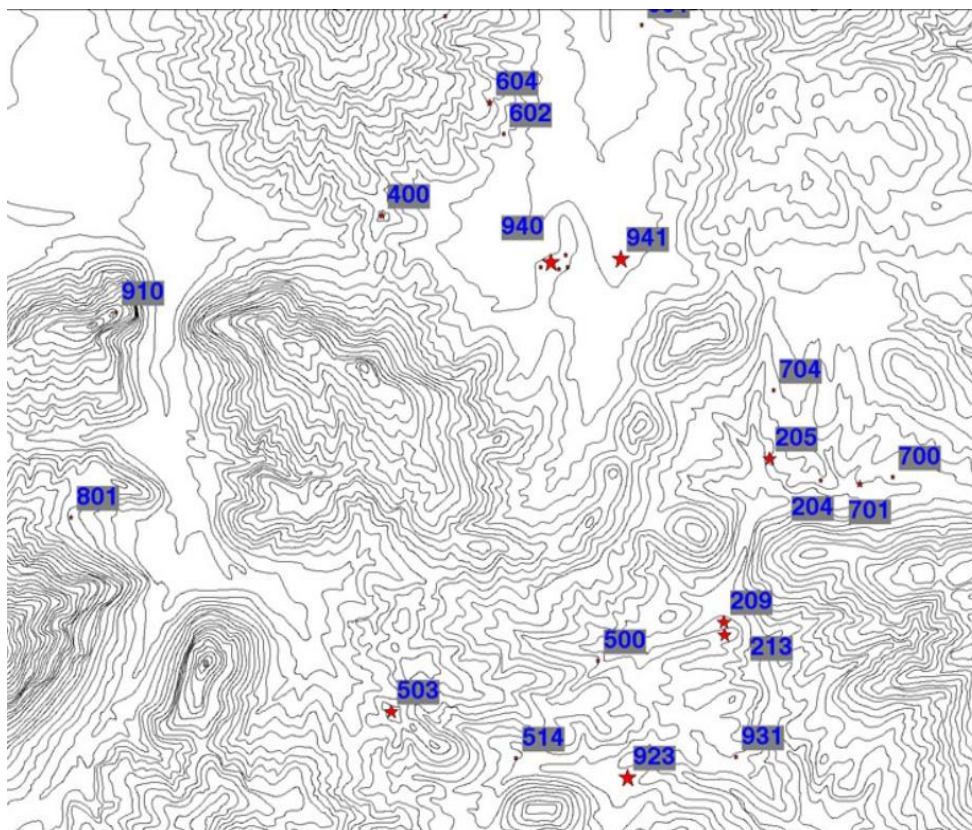
Π1

Σύγκριση ΜΕ-ΥΕ θέσεων από έρευνες επιφανείας



Αρχαιολογία εκτός θέσης (off site)

- Κουκίδες στο χάρτη
- Διασπορά ευρημάτων στο τοπίο
- Τι είναι θέση;
- Η σημασία της στοχοθεσίας και της μεθόδου

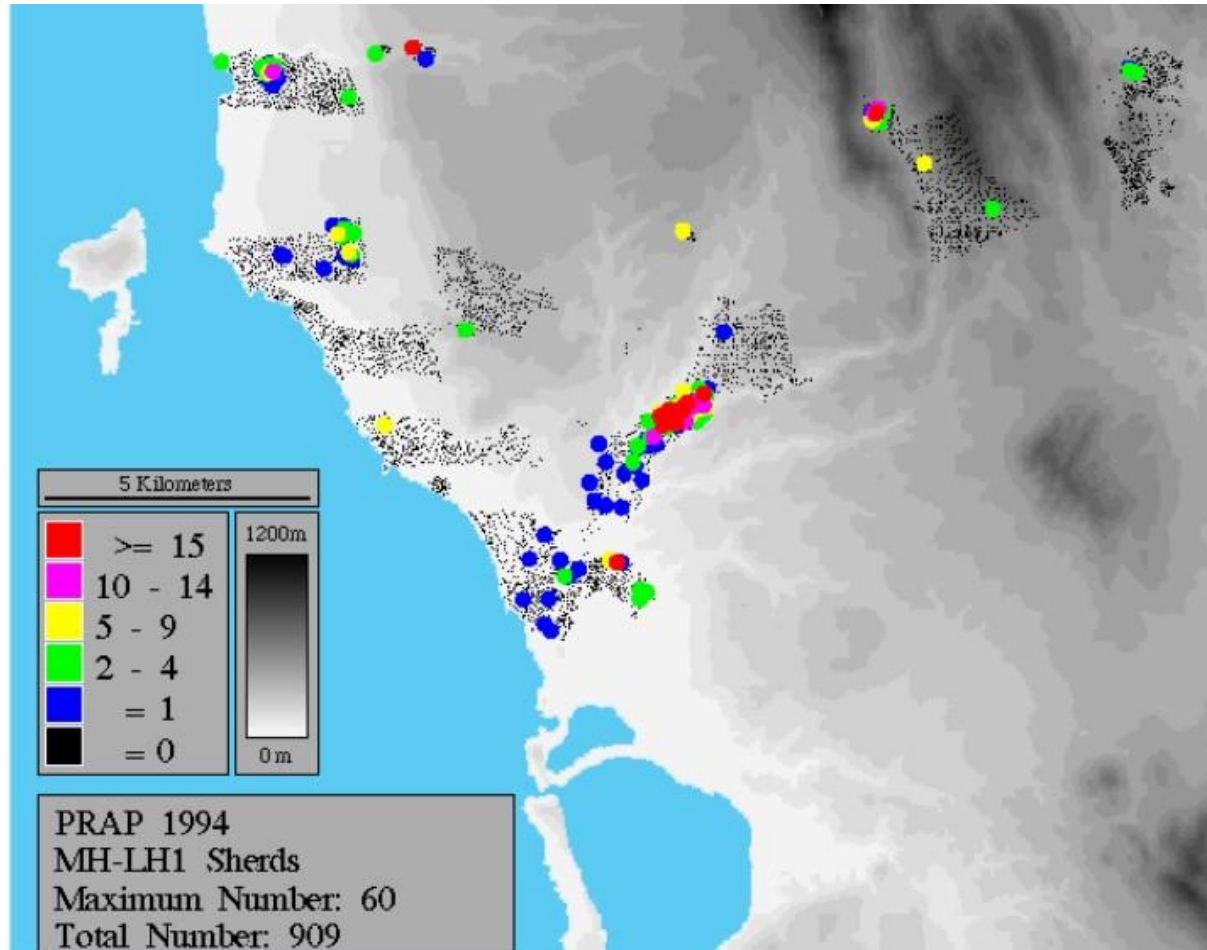


14

Έρευνα επιφανείας Νεμέας (NVAP)
Μυκηναϊκές θέσεις



Αρχαιολογία εκτός θέσης (off site) [2]



15



Πολιτισμός και φυσικό περιβάλλον

- Η αγροτική ζωή
- Η "μέση διάρκεια"
- Ανθρωπογενής διαμόρφωση τοπίου (πεζούλες, αποψίλωση, φωτιές, βοσκή ζώων)
- Η μέση διάρκεια και η συγκυρία
- Εθνογραφικό παρόν και αρχαιολογικό παρελθόν



Σύστημα από πεζούλες για καλλιέργεια, Τζια

16



Μία πρώτη κριτική ματιά

- Ο κίνδυνος του άχρονου πρόσφατου παρελθόντος
- Μη ακαδημαϊκές συμβολές
- Οι συμβολικές προεκτάσεις του τοπίου
- Ο κλασικιστικός ρομαντισμός
- Η πολιτισμική ταυτότητα των χρηστών του τοπίου

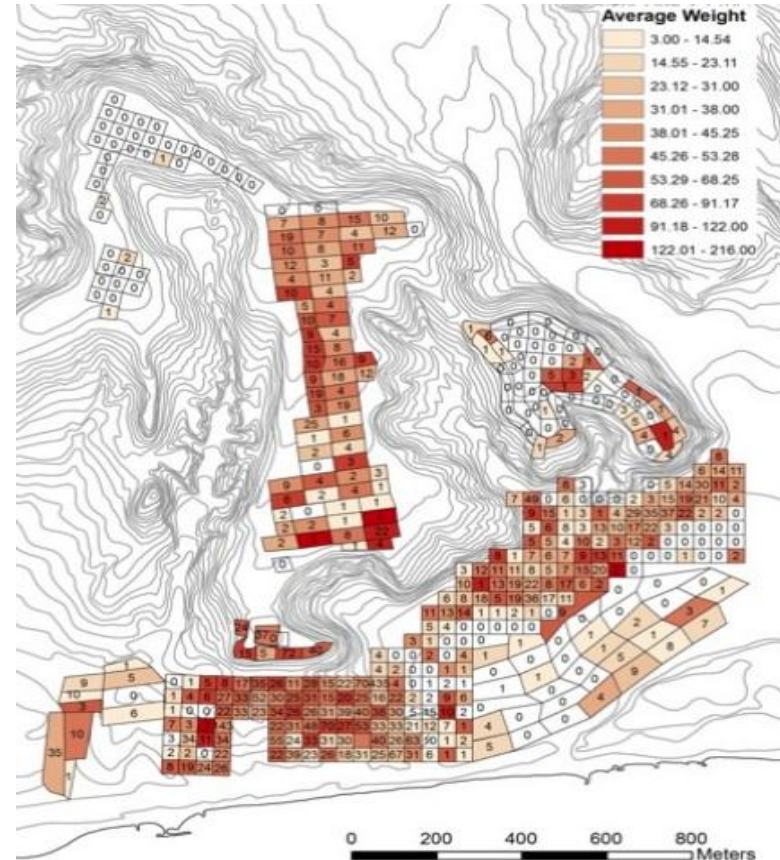


17



Η συμβολή των περιφερειακών μελετών

- Αλλαγή στόχων στην έρευνα
- Αλλαγή στη διεξαγωγή έρευνας
- Αλλαγή στη στρατηγική προστασίας των αρχαιοτήτων
- Η σημασία του Εθνικού Αρχείου Μνημείων



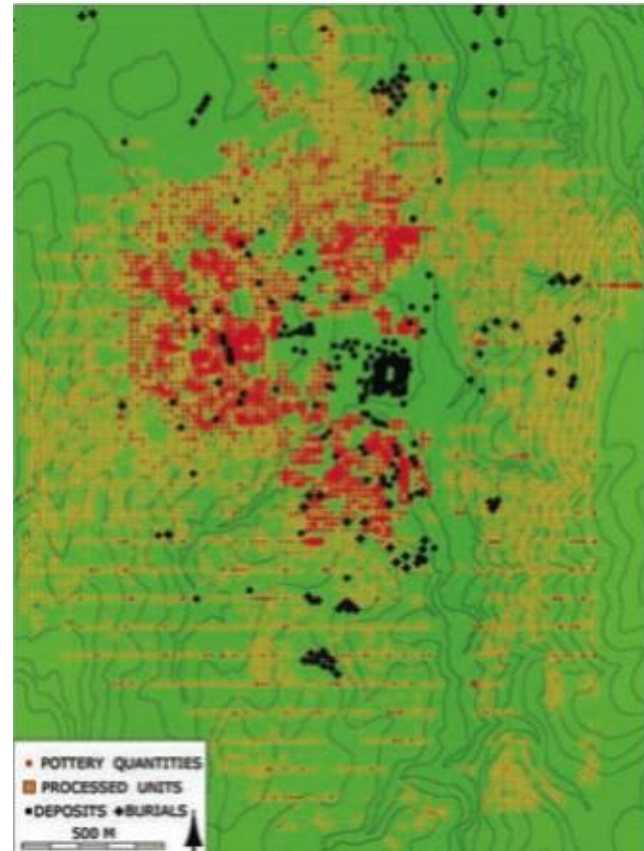
18

Πύλα, Κύπρος: Κατανομή ευρημάτων βάσει βάρους κεραμικής



Σχεδιασμός έρευνας επιφανείας για περιφερειακή μελέτη

- Πώς επιλέγουμε την περιοχή προς διερεύνηση;
- Φυσικά όρια
- Ανθρωπογενές τοπίο
- Η ευκολία της μικρής γεωγραφικής κλίμακας
- Η ευκολία του μικρού χρονολογικού ανοίγματος
- Η προηγούμενη έρευνα
- Η σημασία των ερωτημάτων

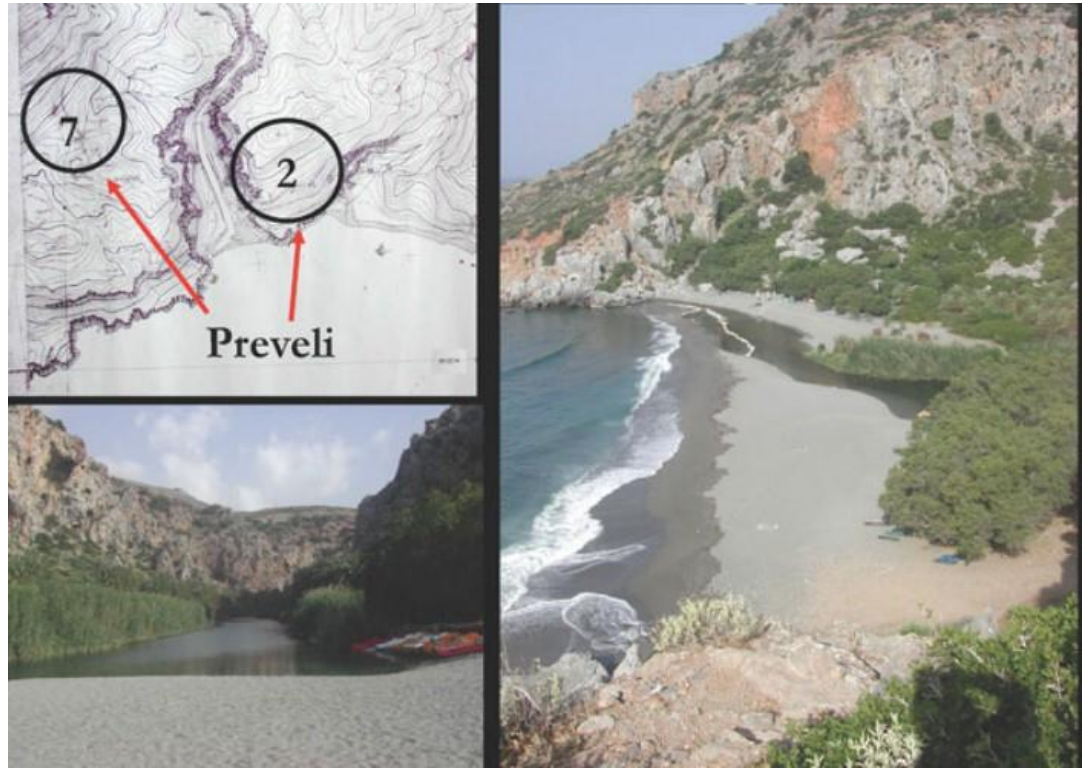


Διασπορά προϊστορικής κεραμικής στην Κνωσό



Γεωμορφολογία

- Όσο πιο εστιασμένη η έρευνα τόσο πιο σημαντική η γεωμορφολογική προμελέτη
- Ορατότητα θέσεων και υλικού
- Χείμαρροι
- Λιμάνια
- Τηλεπισκόπηση



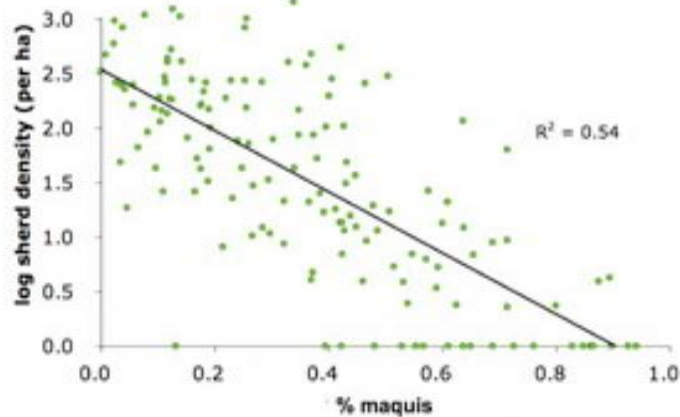
20

Πλακιάς, Κρήτη

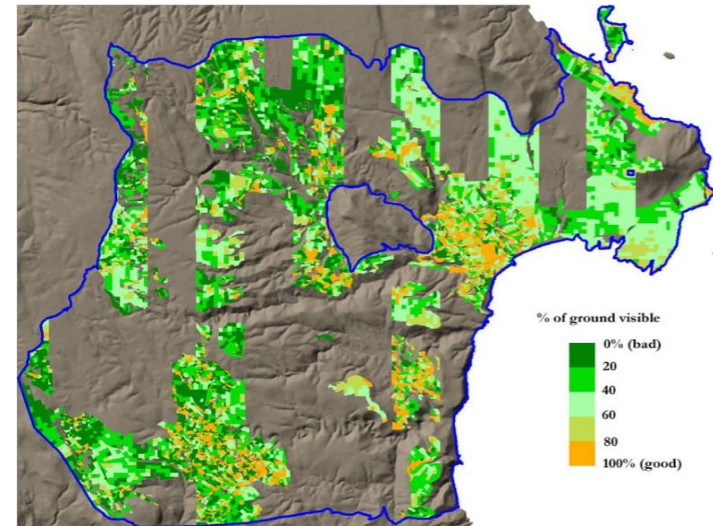


Κάλυψη εδάφους από χλωρίδα

- Χλωρίδα και τέχνηρα: Μία αντίστροφη σχέση;
- Το παράδειγμα των Αντικυθήρων
- Η υπόθεση Thompson
- Ο ανθρώπινος παράγων:
 - Αντανακλαστικά αύξηση έντασης
 - Αυξομειώσεις έντασης και βλάστησης
 - Αρχαιολογική εμπειρία και ικανότητα

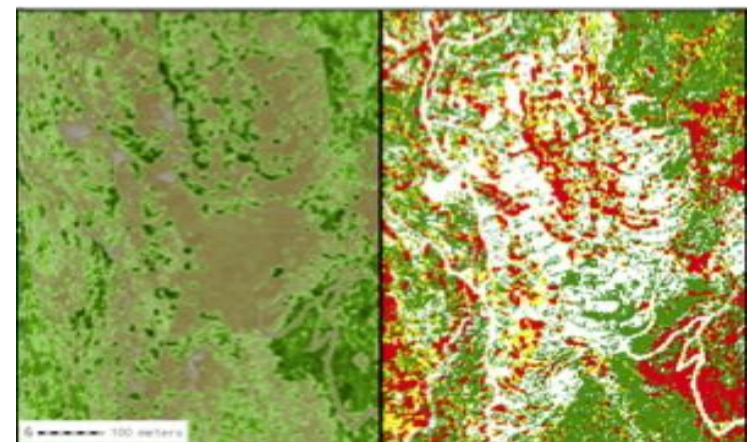


21



22

Ορατότητα στην έρευνα των Κυθήρων



23

Ορατότητα στην έρευνα των Αντικυθήρων



Ανθρωπογενής διαμόρφωση τοπίου

- Βιομηχανικές χρήσεις
- Οικιστικές χρήσεις
- Αγροτικές χρήσεις
- Το όργωμα
 - φέρνει στην επιφάνεια μεγάλα αντικείμενα
 - διασπείρει τέχνηρα
 - αναμοχλεύει σε ποσοστό 5% τα κατώτερα στρώματα
- Φόρμουλες διόρθωσης;



24



25

Έρευνα ανατολικής Κορινθίας

Ένταση

- Απόσταση μεταξύ περιπατητών
- Τυπικά 5-10 μ.
- Αναλόγως με τους στόχους
- Π.χ. Όμο με ώμο
- Διάταξη περιπατητών
- Ευθεία
- Ζικ-ζακ
- Δύο σέντερ φορ, ένας επιτελικός μέσος, πλάγιοι και ένας λίμπερο

Έρευνα Κυθήρων
15 μ. απόσταση



26

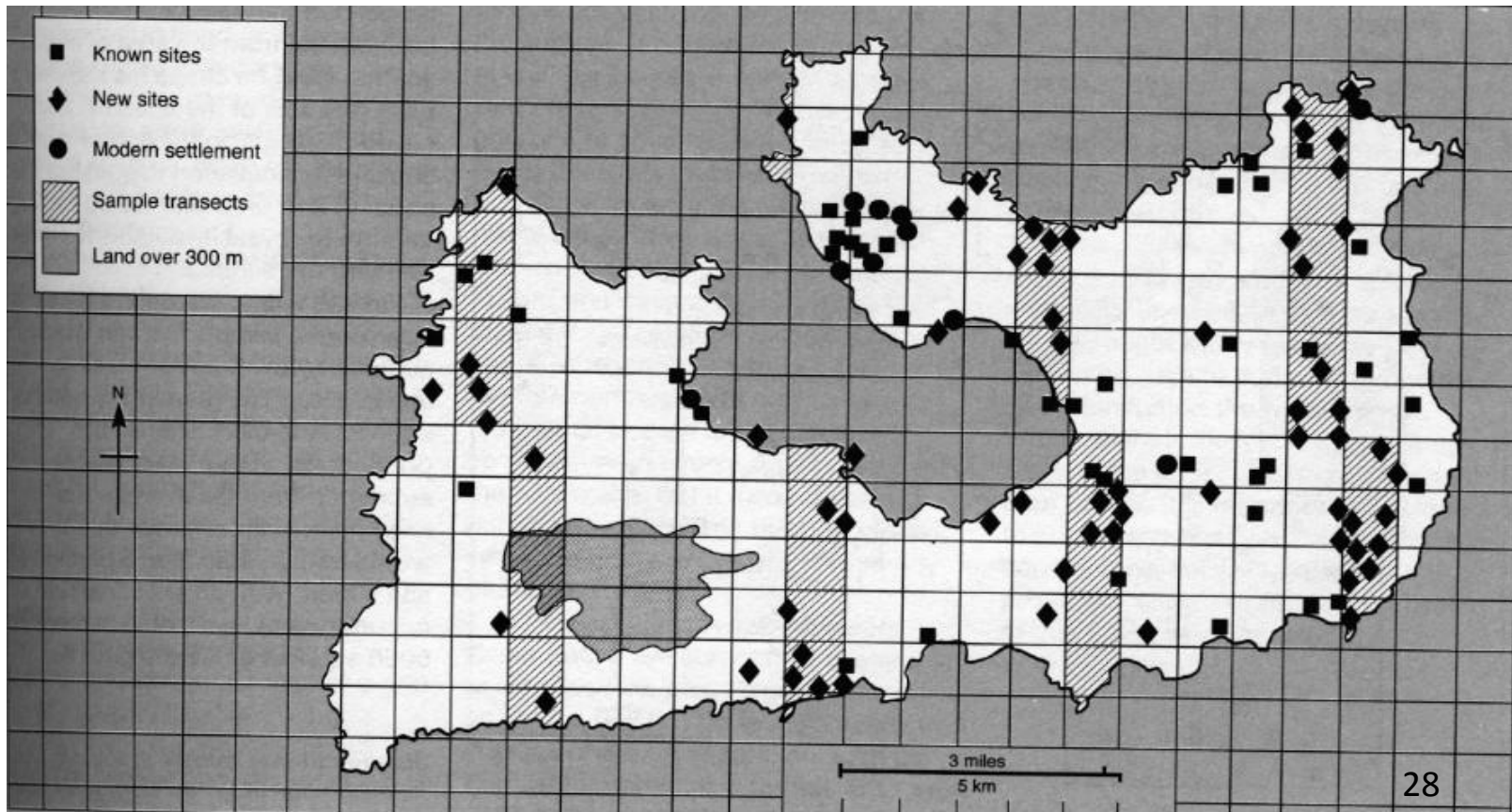


27

Έρευνα ανατολικής Κορινθίας



Κάλυψη

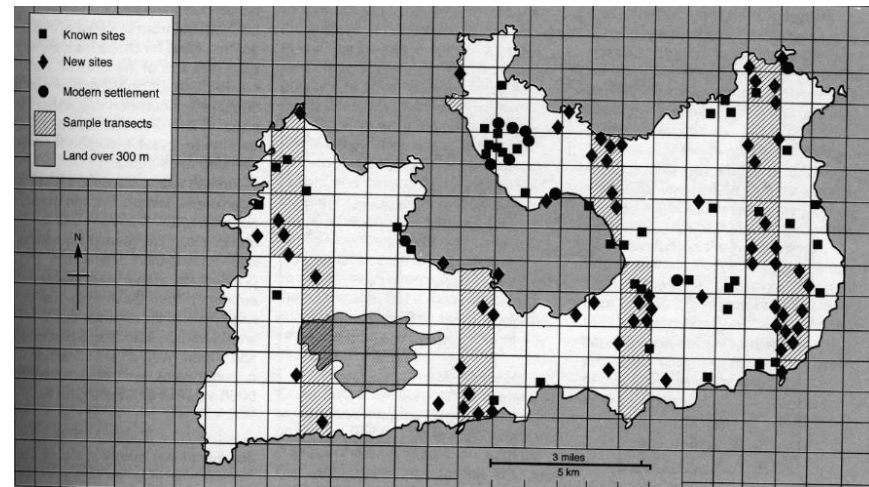


- Τι ποσοστό και ποιο της συνολικής έκτασης;
- Στοχοθεσία και πάλι

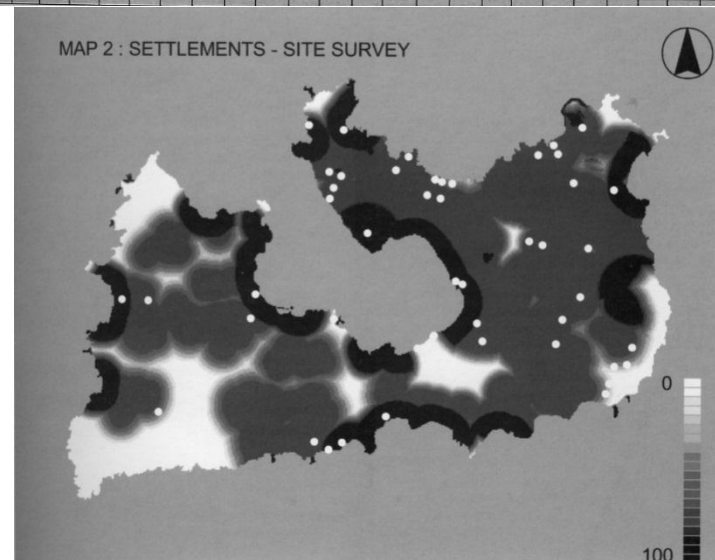
Έρευνα επιφανείας
Μήλου

Απλή τυχαία επιλογή

- Προκαθορισμένης έκτασης ενότητες, τυχαία επιλεγμένες
- Κριτήρια τυχειότητας;



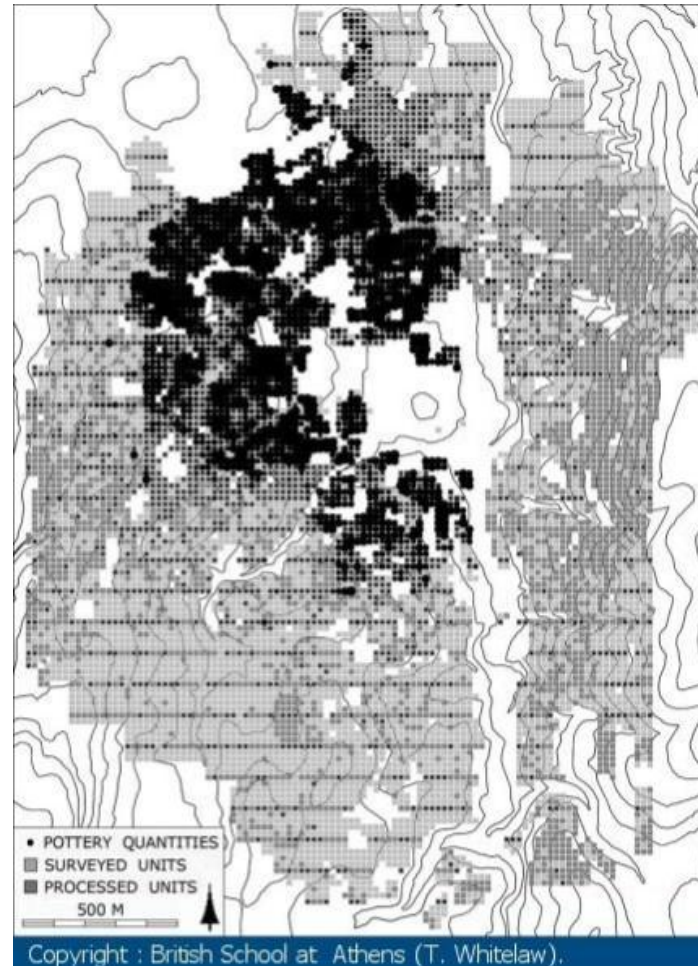
29



30

Κάλυψη συγκεντρώσεων (cluster)

- Επιλογή γειτονικών ενοτήτων (τετραγώνων, τομέων, διαδρομών) με βάση τις ήδη γνωστές συγκεντρώσεις αρχαιολογικών καταλοίπων.



KULP: Knossos Urban
Landscape Project

31

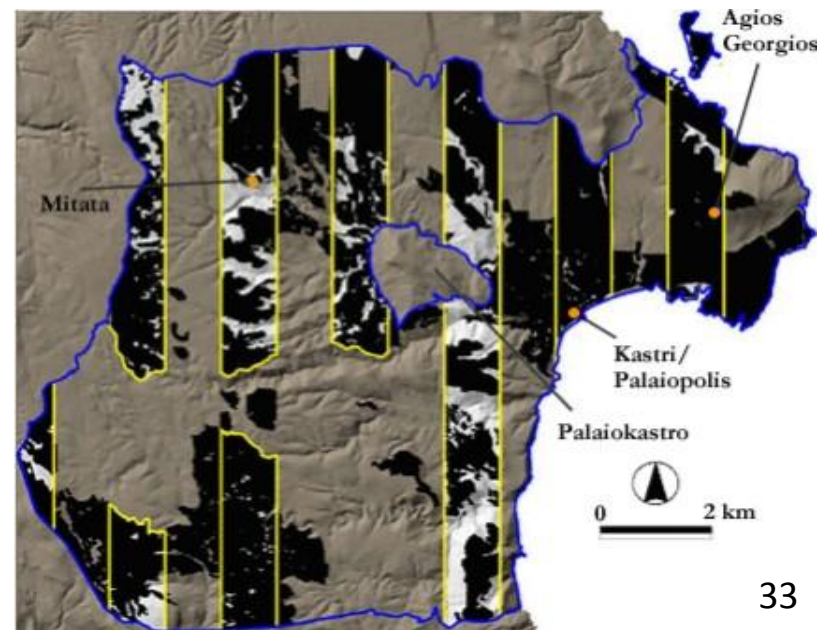


Διαστρωματωμένη τυχαία κάλυψη

- Χωρίζουμε την συνολική έκταση σε ζώνες με βάση κριτήρια, είτε φυσικά, είτε αρχαιολογικά, είτε ταφονομικά είτε ανάμεικτα και επιλέγουμε τυχαίο δείγμα.
- Κύθηρα: Τυχαίες ζώνες με έμφαση σε αυτές με ιδιαίτερο γεωφυσικό και αρχαιολογικό ενδιαφέρον.

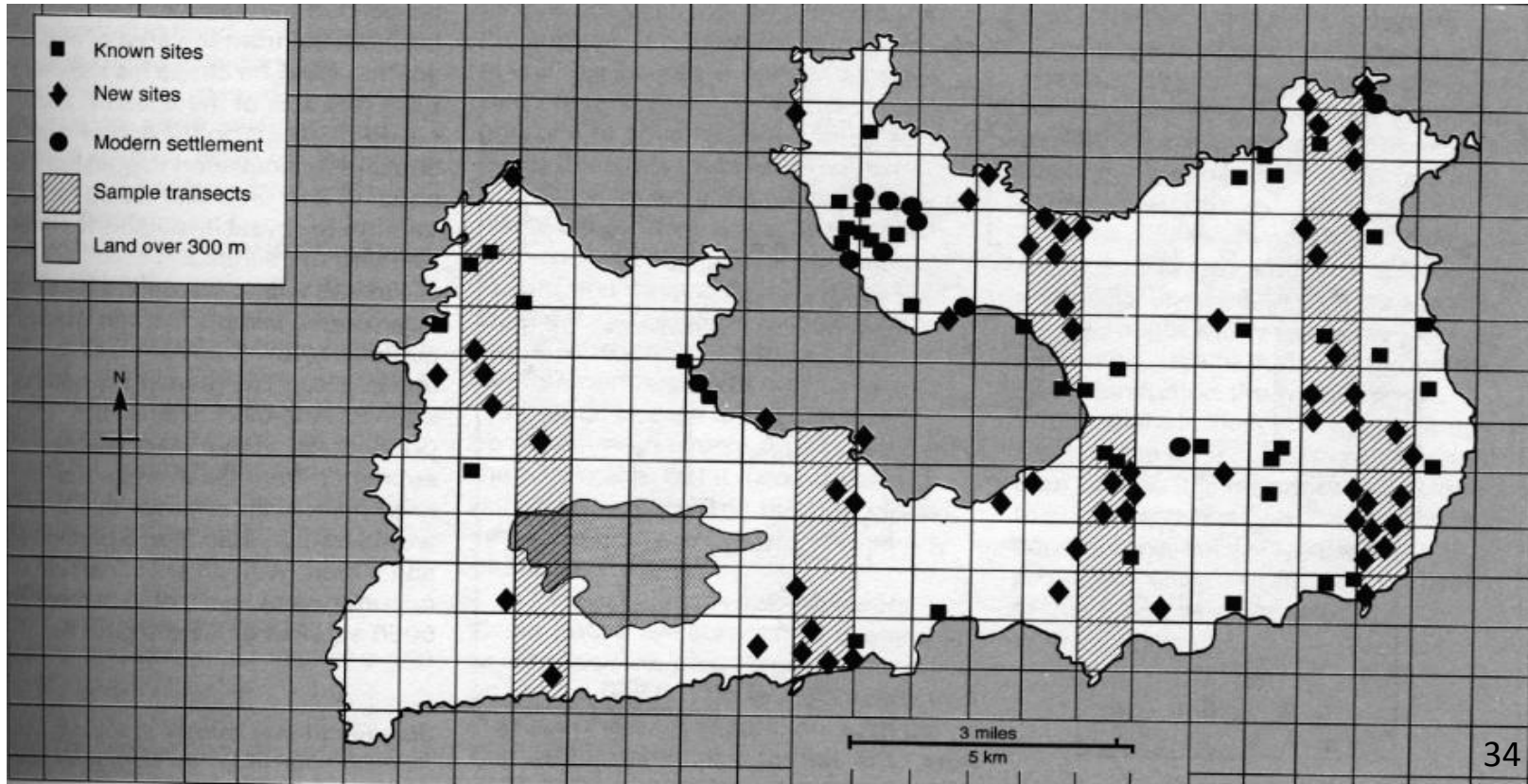


32



33

Συστηματικά τυχαία κάλυψη (systematic random)



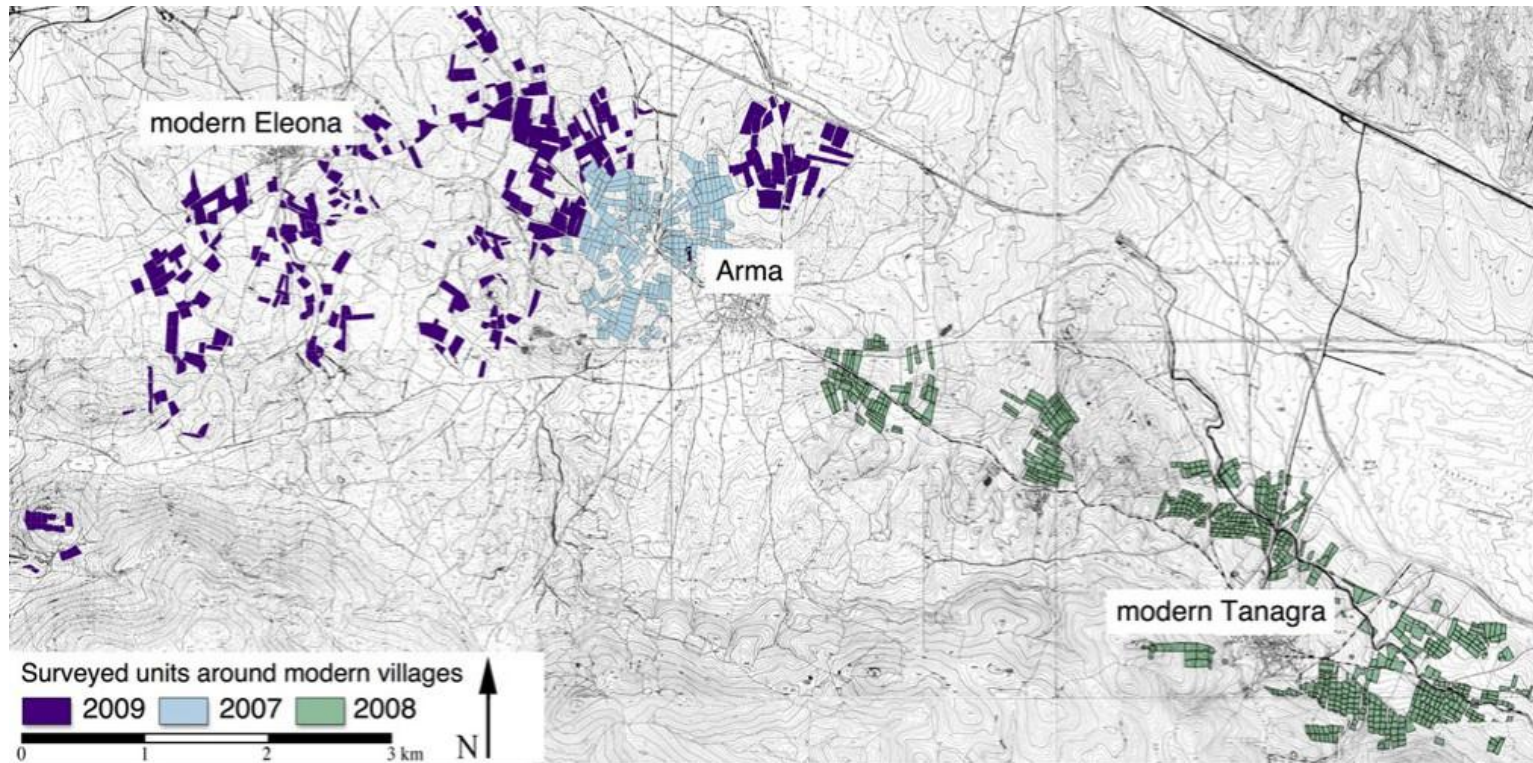
Διαιρούμε την έκταση σε τομείς με σταθερή μονάδα μέτρησης και καλύπτουμε ένα τμήμα, π.χ. Ανά 4 τομείς 1. Επιλέγουμε τυχαία το σημείο εκκίνησης της δειγματοληψίας - Έρευνα επιφανείας Μήλου

Διαστρωματωμένη συστηματική μη προσανατολισμένη κάλυψη (stratified systematic unaligned)

- Διαιρούμε την έκταση σε ευρείς τομείς βάσει κοινών χαρακτηριστικών, άρα σε στρώματα. Επιλέγουμε ένα τυχαίο δείγμα από κάθε στρώμα.



Προσαρμοσμένες συγκεντρώσεις (adaptive cluster)



35

- Δυναμική προσέγγιση. Επιλέγουμε τους αρχικούς τομείς βάσει συγκεκριμένων κριτηρίων, συνήθως συγκεντρώσεων τεχνέργων και επεκτεινόμαστε στη γύρω περιοχή ανάλογα με τα ευρήματα.



Συστηματική κάλυψη

- Χωρίζουμε την έκταση σε ίσης έκτασης τομείς, π.χ. Τετράγωνα ή ταινίες και καλύπτουμε ομοιόμορφα επιλεγμένο δείγμα



36

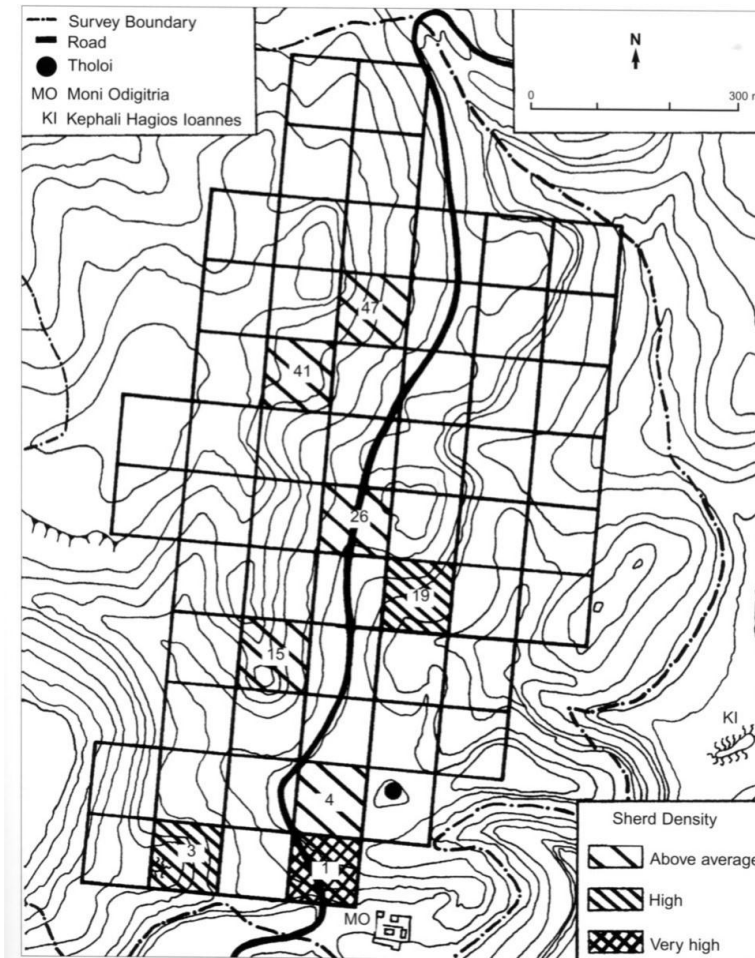


37

Κάλυψη κατά το δοκούν

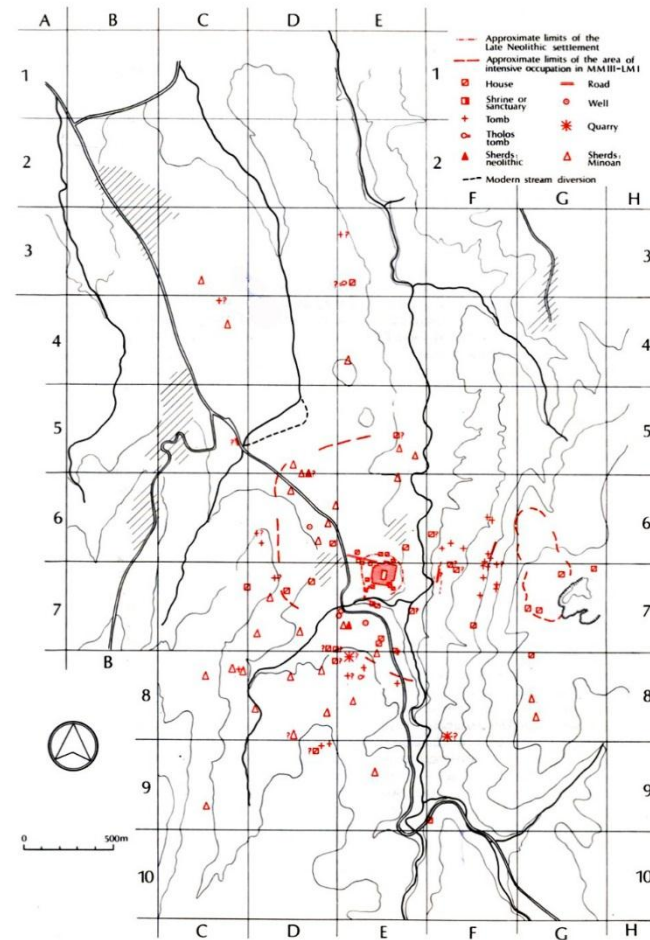
- Με βάση την εμπειρία των αρχαιολόγων, καλύπτεται τμήμα της έκτασης που αναμένεται να αποδώσει τα περισσότερα στοιχεία (θέσεις ή διαγνωστικά ευρήματα).

Έρευνα Μονής Οδηγήτριας, Κρήτη:
Κατανομή προϊστορικής κεραμικής



Ευκαιριακή κάλυψη

- Καλύπτεται τμήμα της έκτασης το οποίο είναι προσβάσιμο με βάση τη χρονική συγκυρία της έρευνας (π.χ. λόγω άδειας έρευνας, λόγω παράλληλων δραστηριοτήτων σύγχρονης ανάπτυξης κλπ).

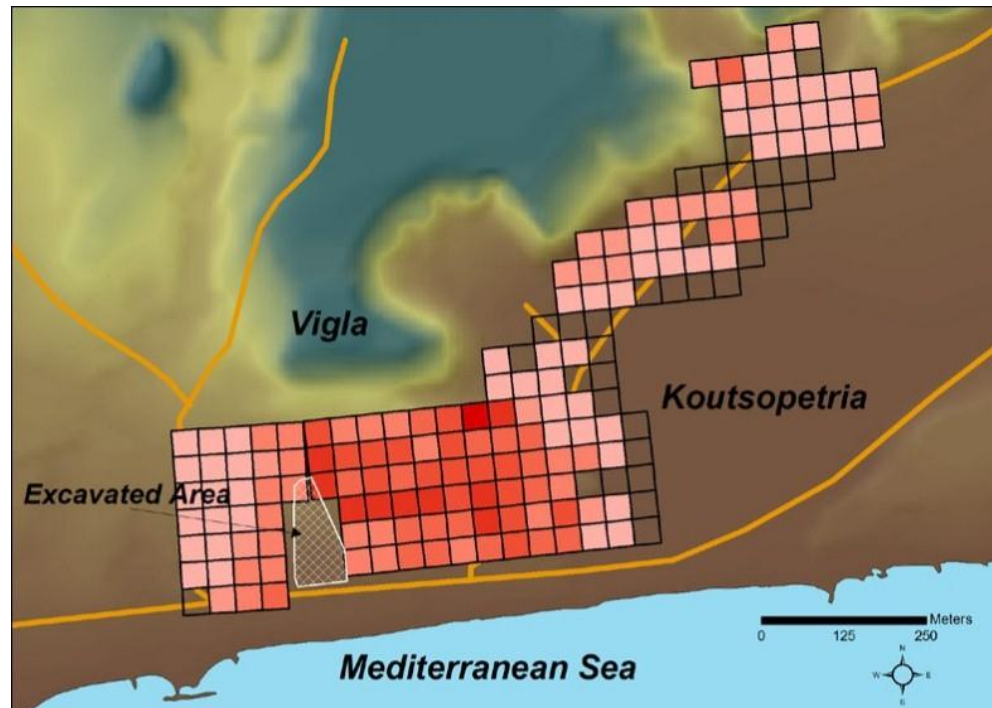


Κνωσός, 1981

39

Εστιασμένη κάλυψη

- Υπάρχει ένα πολύ συγκεκριμένο ερώτημα, το οποίο κατευθύνει την έρευνα, π.χ. Η τοποθεσία ενός οικισμού σχετικού με συγκεκριμένο νεκροταφείο, μεσολιθική έρευνα, χαλκολιθικοί οικισμοί στην ενδοχώρα κ.ο.κ.



Έρευνα στην Πύλα-Κουτσοπετριά

40

Άμεση περισυλλογή

- Συλλέγονται τα πρώτα τέχνηρα που εντοπίζει η ομάδα σε κάθε τομέα.



41



42



43

Ευρήματα περιοχής Αγροκηπίων, Πολιτικό Κύπρου



Δειγματοληπτική και πλήρης κάλυψη

- Οι περισσότερες έρευνες ακολουθούν μικτό τύπο κάλυψης
- Τι σημαίνει πλήρης κάλυψη; Είναι εφικτή;



44

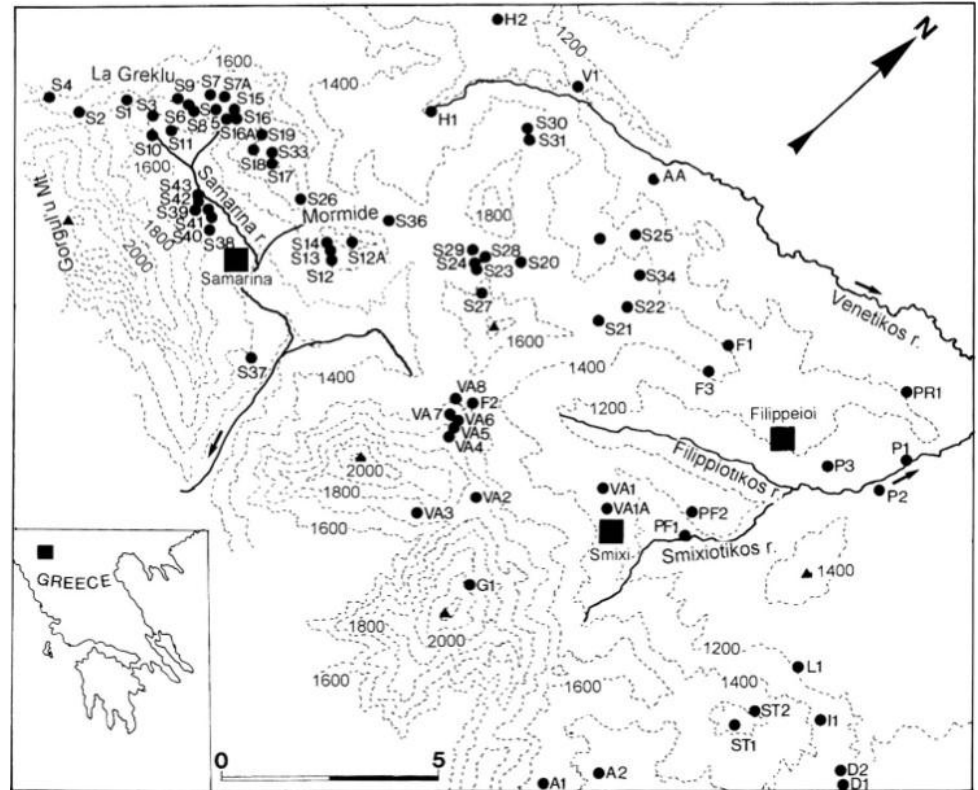


45



Δοκιμαστικές τομές

- Τυπικά εκτός μεθοδολογίας έρευνας επιφανείας
- Κάποιες φορές εξαιτίας πυκνής βλάστησης
- Σύγκριση επιφάνειας εδάφους με άμεσα υποκείμενο στρώμα
- Συχνά πρόχειρες και γρήγορες δοκιμές
- Κοντά σε γνωστές θέσεις πρέπει να ακολουθείται πλήρης και λεπτομερής ανασκαφική μεθοδολογία



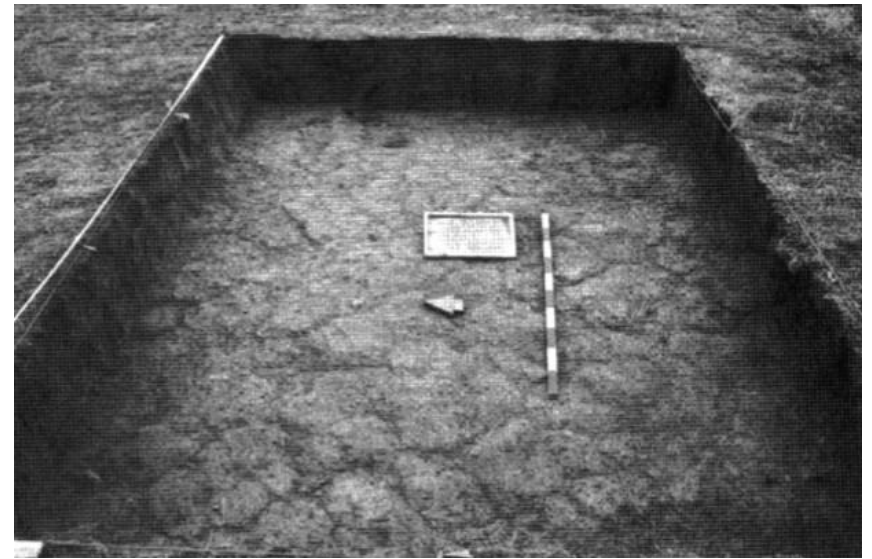
46

Γρεβενά, έρευνα επιφανείας

Δοκιμαστικές τομές [2]



47



48

Γρεβενά, δοκιμαστικές τομές



Καταγραφή και περισυλλογή ευρημάτων

- Διαγνωστικά
- Clicker
- Καταγραφή όλων των ευρημάτων χωρίς περισυλλογή
- Περισυλλογή σε δείγμα, π.χ. 1 τ.μ. σε κάθε τομέα
- Ομάδα ειδικών περισυλλέγει σε β' στάδιο



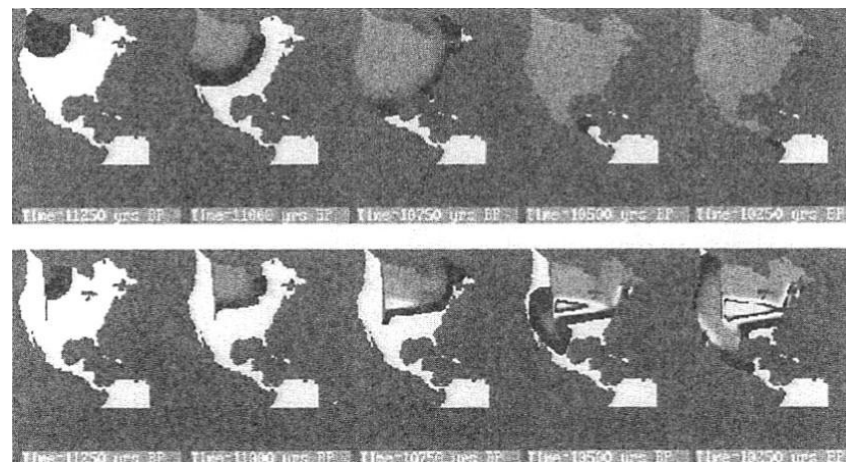
49



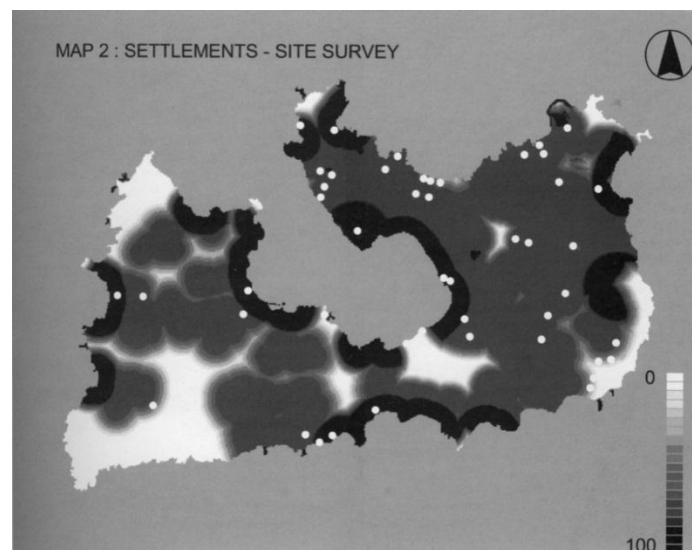
50

Μοντέλα πρόβλεψης

- Πολύ δημοφιλής στις Η.Π.Α., κατά τις δεκαετίες 1970-1980
- Αφορμή τα μεγάλα αναπτυξιακά έργα
- Συνδυάστηκαν με επιστημονικό ενδιαφέρον για μετακινούμενες ομάδες (π.χ. Τροφосуλλέκτες, κυνηγοί κλπ)
- Θεωρήθηκαν περιβαλλοντικά ντετερμινιστικά
- Είναι πολύ χρονοβόρα
- Με τους υπολογιστές υπάρχει δυνατότητα για πιο σύνθετα μοντέλα



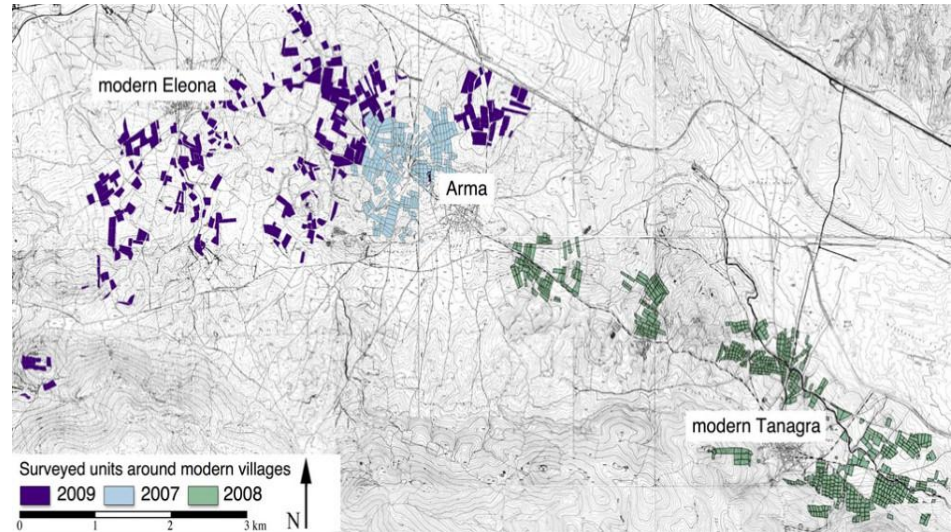
51



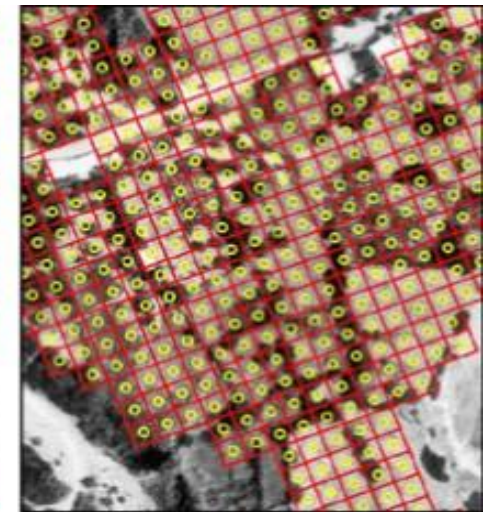
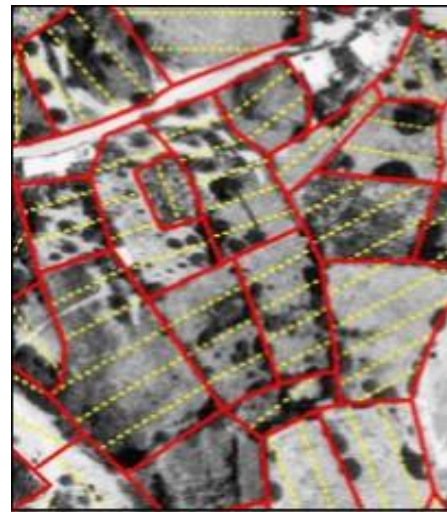
52

Συμπεράσματα

- Η έρευνα επιφανείας αποτελεί το κυριότερο εργαλείο της έρευνας τοπίου
- Ξεκίνησε ως προπαρασκευή ανασκαφής και έχει εξελιχθεί σε αυτόνομη ερευνητική δραστηριότητα
- Είναι διεπιστημονική
- Θέλει μεγάλη προσοχή στο σχεδιασμό και την επιλογή συγκεκριμένων τεχνικών
- Συμβατότητα μεταξύ ερευνών



53



54



Τέλος

Χρηματοδότηση

- Το παρόν εκπαιδευτικό υλικό έχει αναπτυχθεί στο πλαίσιο του εκπαιδευτικού έργου του διδάσκοντα.
- Το έργο «**Ανοικτά Ακαδημαϊκά Μαθήματα στο Πανεπιστήμιο Αθηνών**» έχει χρηματοδοτήσει μόνο την αναδιαμόρφωση του εκπαιδευτικού υλικού.
- Το έργο υλοποιείται στο πλαίσιο του Επιχειρησιακού Προγράμματος «Εκπαίδευση και Δια Βίου Μάθηση» και συγχρηματοδοτείται από την Ευρωπαϊκή Ένωση (Ευρωπαϊκό Κοινωνικό Ταμείο) και από εθνικούς πόρους.



Σημειώματα

Σημείωμα Ιστορικού Εκδόσεων Έργου

Το παρόν έργο αποτελεί την έκδοση 1.0.

Έχουν προηγηθεί οι κάτωθι εκδόσεις:

- Έκδοση διαθέσιμη εδώ <http://eclass.uoa.gr/courses/ARCH366/>



Σημείωμα Αναφοράς

Copyright Εθνικών και Καποδιστριακών Πανεπιστημίων Αθηνών, Γιώργος Βαβουρανάκης 2015. Γιώργος Βαβουρανάκης. «Αρχαιολογία του τοπίου: θεωρητικές και ερμηνευτικές προσεγγίσεις. Ενότητα 2.3: Περιφερειακές μελέτες». Έκδοση: 1.0. Αθήνα 2015. Διαθέσιμο από τη δικτυακή διεύθυνση: <http://opencourses.uoa.gr/courses/ARCH11/>



Σημείωμα Αδειοδότησης

Το παρόν υλικό διατίθεται με τους όρους της άδειας χρήσης Creative Commons Αναφορά, Μη Εμπορική Χρήση Παρόμοια Διανομή 4.0 [1] ή μεταγενέστερη, Διεθνής Έκδοση. Εξαιρούνται τα αυτοτελή έργα τρίτων π.χ. φωτογραφίες, διαγράμματα κ.λ.π., τα οποία εμπεριέχονται σε αυτό και τα οποία αναφέρονται μαζί με τους όρους χρήσης τους στο «Σημείωμα Χρήσης Έργων Τρίτων».



[1] <http://creativecommons.org/licenses/by-nc-sa/4.0/>

Ως **Μη Εμπορική** ορίζεται η χρήση:

- που δεν περιλαμβάνει άμεσο ή έμμεσο οικονομικό όφελος από την χρήση του έργου, για το διανομέα του έργου και αδειοδόχο
- που δεν περιλαμβάνει οικονομική συναλλαγή ως προϋπόθεση για τη χρήση ή πρόσβαση στο έργο
- που δεν προσπορίζει στο διανομέα του έργου και αδειοδόχο έμμεσο οικονομικό όφελος (π.χ. διαφημίσεις) από την προβολή του έργου σε διαδικτυακό τόπο

Ο δικαιούχος μπορεί να παρέχει στον αδειοδόχο ξεχωριστή άδεια να χρησιμοποιεί το έργο για εμπορική χρήση, εφόσον αυτό του ζητηθεί.



Διατήρηση Σημειωμάτων

Οποιαδήποτε αναπαραγωγή ή διασκευή του υλικού θα πρέπει να συμπεριλαμβάνει:

- το Σημείωμα Αναφοράς
- το Σημείωμα Αδειοδότησης
- τη δήλωση Διατήρησης Σημειωμάτων
- το Σημείωμα Χρήσης Έργων Τρίτων (εφόσον υπάρχει)

μαζί με τους συνοδευόμενους υπερσυνδέσμους.



Σημείωμα Χρήσης Έργων Τρίτων (1/9)

Το Έργο αυτό κάνει χρήση των ακόλουθων έργων:

Εικόνες/Σχήματα/Διαγράμματα/Φωτογραφίες

Εικόνα 1: Έρευνα επιφανείας, Κύθηρα 2003. Copyrighted.

http://www.powerhousemuseum.com/zagora/files/2012/09/APKAS_survace_survey_Kythera_004_1000.jpg

Εικόνα 2: Minnesota project in the southwest Peloponnese. Copyrighted.

Εικόνα 3: Έρευνα επιφανείας Μήλου. Copyrighted.

Εικόνα 4: Έρευνα Ανατολικής Κορινθίας. The Main Transect of the Eastern Korinthia, Archaeological Survey (1999-2001). Copyrighted.

<http://corinthianmatters.com/maps/maps-of-the-corinthia/#jp-carousel-703>

Εικόνα 5: LR combed ware shred from Roman building (LOCA 9070). Copyrighted.

<http://corinthianmatters.com/photo-gallery/eastern-korinthia-archaeological-survey/sites-of-the-isthmus/perdhikaria/#jp-carousel-1291>



Σημείωμα Χρήσης Έργων Τρίτων (2/9)

Εικόνα 6: Πρόγραμμα Σπηλαίων Πηλίου. Interview with local cave user all over Pelion. Copyrighted. <http://www.pelioncaveproject.dk/uk/media/images/Figure11.jpg>

Εικόνα 7: Χάρτης με τις αρχαιολογικές ζώνες Ηρακλείου Κρήτης. Copyrighted.

Εικόνα 8: Δείγματα διαφορετικών χωμάτων από τα Αντικύθηρα και παράδειγμα ελέγχου διεΐσδυσης νερού. Φωτογραφία: S. Killam, J. O'Neill και S. O'Neill. Copyrighted. <http://www.ucl.ac.uk/asp/el/methods-geoarchaeology.shtml>

Εικόνα 9: Λεπτές τομές προϊστορικής κεραμικής από την ΕΕΑ. Φωτογραφίες: Α. Πεντεδέκα. Copyrighted. <http://www.ucl.ac.uk/asp/el/methods-ceramic-petrography.shtml>

Εικόνα 10: Έρευνα επιφανείας Μεσσηνίας (PRAP). Copyrighted. http://classics.uc.edu/prap/reports/PRAP_AIA93images/paldens.gif



Σημείωμα Χρήσης Έργων Τρίτων (3/9)

Εικόνα 11-12-13: Διασπορά κλασικής, ελληνιστικής και ρωμαϊκής κεραμικής, Φλειούς Νεμέας. Copyrighted.

Εικόνα 14: Έρευνα επιφανείας Νεμέας (NVAP). Copyrighted.

Εικόνα 15: Έρευνα επιφανείας Μεσσηνίας (PRAP). Copyrighted.

Εικόνα 16: Σύστημα από πεζούλες για καλλιέργεια, Τζια. Copyrighted.

Εικόνα 17: Φωτογραφία που απαθανατίζει το θερισμό στο θεσσαλικό κάμπο, τη δεκαετία του '50. Τάκης Τλούπας. Copyrighted. http://lh5.ggpht.com/-Stdtk_V32qc/UGXSAoTFF0I/AAAAAAAAABQXU/SMg5TIm_sVM/7_thumb.jpg?imgmax=800

Εικόνα 18: Πύλα, Κύπρος: Κατανομή ευρημάτων βάσει βάρους κεραμικής. The Archive for The New Archaeology of the Mediterranean World Volume 3 (2012). William R. Caraher. University of North Dakota. Copyrighted.



Σημείωμα Χρήσης Έργων Τρίτων (4/9)

Εικόνα 19: Διασπορά προϊστορικής κεραμικής στην Κνωσό. Copyrighted.

Εικόνα 20: Map of Preveli sites 2 & 7, and photos of the gorge. Copyrighted.

<http://plakiasstoneageproject.com/wpcontent/uploads/2013/07/figure-11.jpg>

Εικόνα 21: Η υπόθεση Thompson. Copyrighted.

Εικόνα 22: Ορατότητα στην έρευνα των Κυθήρων. Copyrighted.

<http://www.ucl.ac.uk/kip/vis.jpg>

Εικόνα 23: Ορατότητα στην έρευνα των Αντικυθήρων. Copyrighted.

Εικόνα 24: A modern find near the Kromna quarries. Copyrighted.

<http://corinthianmatters.com/photo-gallery/eastern-korinthia-archaeologicalsurvey/survey-1999-2003/#jp-carousel-1261>



Σημείωμα Χρήσης Έργων Τρίτων (5/9)

Εικόνα 25: Field team recording at Roman villa below Perdhikaria (2001).

Copyrighted.

<http://corinthianmatters.com/photogallery/easternkorinthiaarchaeologicalsurvey/survey-1999-2003/#jp-carousel-1257>

Εικόνα 26: Line-walking at 15m spacing. Photography by C. Broodbank 2001.

Copyrighted.

Εικόνα 27: Έρευνα ανατολικής Κορινθίας. Copyrighted.

<http://corinthianmatters.com/photo-gallery/eastern-korinthia-archaeological-survey/survey-1999-2003/#jp-carousel-1256>

Εικόνα 28: Χάρτης με έρευνα επιφανείας Μήλου. Copyrighted.

Εικόνες 29-30: Χάρτες με έρευνα αποικισμού στη Μήλο. Copyrighted.



Σημείωμα Χρήσης Έργων Τρίτων (6/9)

Εικόνα 31: Knossos Urban Landscape Project: shred densities in survey area. British School at Athens: Ministry of Culture (ΚΓ' ΕΠΚΑ). Copyrighted.

http://chronique.efa.gr/index.php/images/view/263_2.jpg

Εικόνα 32: Χάρτης Κυθήρων. Copyrighted.

http://www.hotelsline.gr/root/newhotel/maps/kithira_map.gif

Εικόνα 33: KIP survey area. Copyrighted. http://www.kythera-family.net/photos/7/textInclude_1108937494.jpg

Εικόνα 34: Χάρτης με έρευνα επιφανείας Μήλου. Copyrighted.

Εικόνα 35: A survey fieldwork focused on the plain between the ancient centers of Tanagra and Thebes, 2007-2009. Copyrighted.

<http://web.uvic.ca/~bburke/EBAP/images/surveyunits.jpg>



Σημείωμα Χρήσης Έργων Τρίτων (7/9)

Εικόνα 36: Χάρτης Ελλάδας – Αντικύθηρα. Copyrighted.

Εικόνα 37: Έκταση χωρισμένη σε τετράγωνα ή ταινίες. Copyrighted.

Εικόνα 38: Έρευνα Μονής Οδηγήτριας, Κρήτη: Κατανομή προϊστορικής κεραμικής. Copyrighted.

Εικόνα 39: Χάρτης έρευνας Κνωσού 1981. Copyrighted.

Εικόνα 40: Έρευνα στην Πύλα-Κουτσοπετριά. Grid Squares. Copyrighted.

<http://www.pkap.org/maps/sitegrid.jpg>

Εικόνες 41-42-43: Ευρήματα περιοχής Αγροκηπίων, Πολιτικό Κύπρου. Copyrighted.

Εικόνα 44: Χάρτης Ελλάδας – Αντικύθηρα. Copyrighted.

Εικόνα 45: Έκταση χωρισμένη σε τετράγωνα ή ταινίες. Copyrighted.



Σημείωμα Χρήσης Έργων Τρίτων (8/9)

Εικόνες 46-47-48: Γρεβενά, έρευνα επιφανείας και δοκιμαστικές τομές. Copyrighted.

Εικόνα 49: Counting clicker. Copyrighted.

<http://www.backtohome.com/images/clicker.jpg>

Εικόνα 50: Φωτογραφία καταγραφής και περισυλλογής. Copyrighted.

Εικόνα 51: Μοντέλο πρόβλεψης του αποικισμού της Αμερικής. Copyrighted.

Εικόνα 52: Χάρτης με έρευνα αποικισμού στη Μήλο. Copyrighted.

Εικόνα 53: A survey fieldwork focused on the plain between the ancient centers of Tanagra and Thebes, 2007-2009. Copyrighted.

<http://web.uvic.ca/~bburke/EBAP/images/surveyunits.jpg>

Εικόνα 54: Περιοχή Καστρί εξερευνημένη με περπάτημα. Copyrighted.

<http://www.ucl.ac.uk/kip/walk.gif>



Σημείωμα Χρήσης Έργων Τρίτων (9/9)

Το Έργο αυτό κάνει χρήση των ακόλουθων έργων:

Πίνακες

Πίνακας 1: Σύγκριση ΜΕ-ΥΕ θέσεων από έρευνες επιφανείας. Copyrighted.

