



ΕΛΛΗΝΙΚΗ ΔΗΜΟΚΡΑΤΙΑ
Εθνικόν και Καποδιστριακόν
Πανεπιστήμιον Αθηνών

Αρχαιολογία του τοπίου: Θεωρητικές και ερμηνευτικές προσεγγίσεις

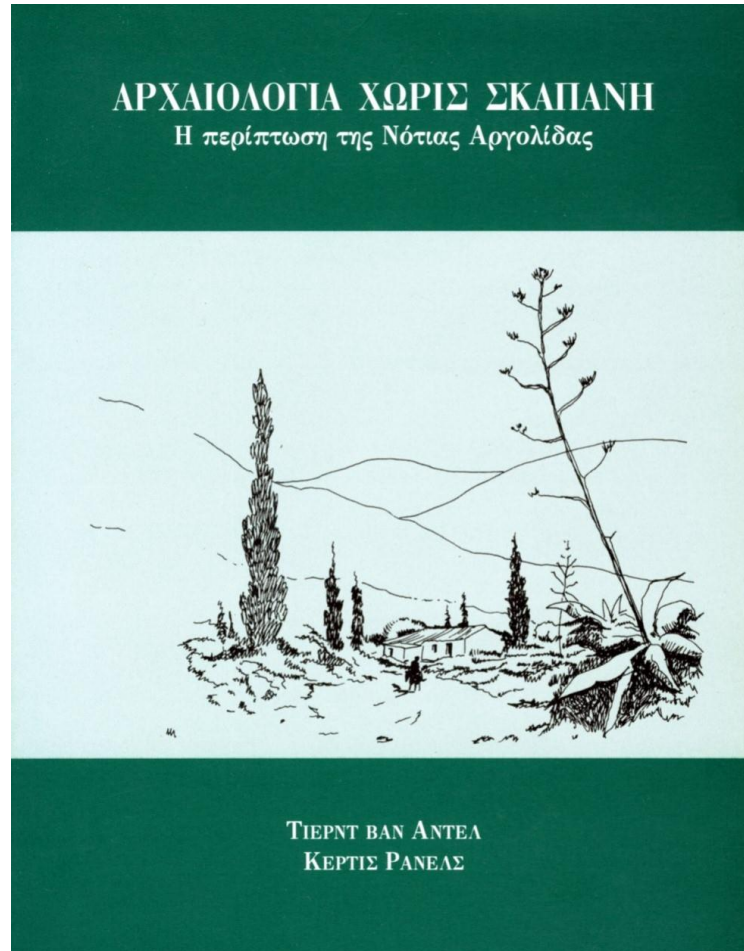
Ενότητα 3.1: Τοπίο και μέση διάρκεια

Γιώργος Βαβουρανάκης

Φιλοσοφική Σχολή

Τμήμα Ιστορίας και Αρχαιολογίας

Τοπίο και μέση διάρκεια



Η νότια Αργολίδα



Το σημερινό τοπίο

- Βραχώδεις
- Φρύγανα
- Θάμνοι
- Λίγοι άνθρωποι



4



Οι περιγραφές των αρχαίων κειμένων

- Πλάτων, Κριτίας ΙΙ: χωματίνες βουνά, οπωροφόρα, τεράστια δέντρα
- Αριστοτέλους Μετεωρολογικά, ΙΙΙ: την εποχή των Τρώων η Αργολίδα έλος. Κατόπιν αποξηράθηκε και καλλιεργήθηκε

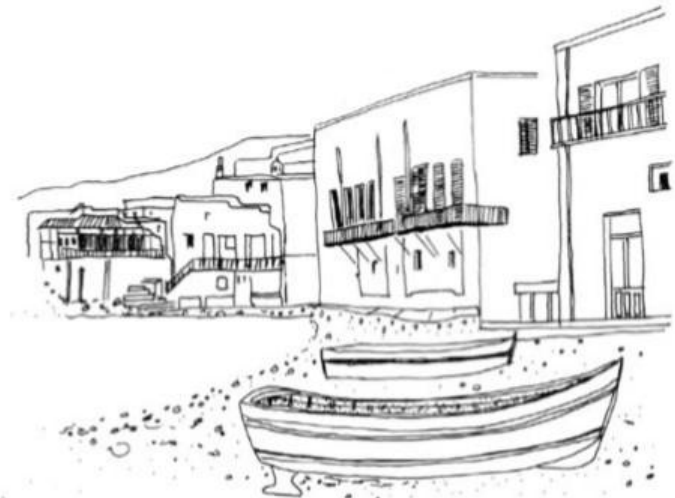


Αρχικό ερώτημα σχέσης ανθρώπου και φύσης

- Βόσκησις και υλοτόμησις;
- Ναυπήγησις ρωμαϊκών πλοίων;
- Αποψίλωσις 19ου-20ου αι.;
- Αποψίλωσις ΝΛ;
- Σχέσις ανθρώπου-φύσης
- Σχέσις αστικών κέντρων-υπαίθρου



6



7



Γεωγραφική περιγραφή

- Βουνά 600-1000 μ.
- Λιμάνια (Πόρτο Χέλι, Ερμιόνη)
- Υποδιαίρεση



9



8



10

Κλίμα

- Μεσογειακό
- 500 χιλιοστά βροχής ετήσια
- Υψηλές θερμοκρασίες



Μύλοι στο Κρανίδι

11



Νερό

- Υπόγειοι χείμαρροι
- Πηγές, φρέατα
- Περιοδικοί χείμαρροι, ρυάκια



12



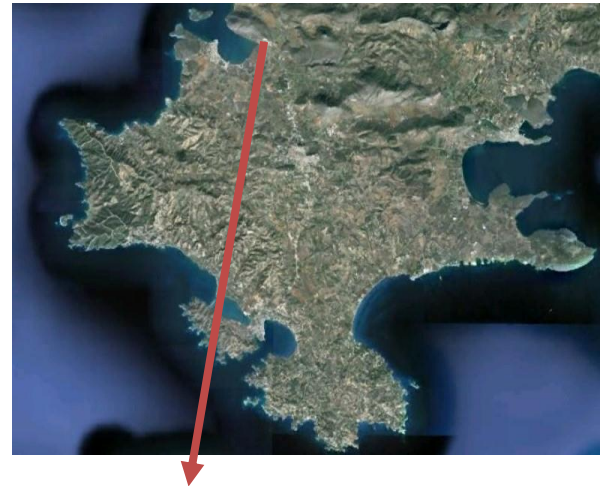
13

Φαράγγι, Φούρνοι



Βλάστηση

- Θάμνοι
- Άγρια κυπαρίσσια
- Δρυς
- Αγριελιά
- Πεύκο
- Ελαιώνες
- Οπωροφόρα
- Αμπέλια
- Παλαιότερα σιτηρά
- Σήμερα κήποι



14



15



Κατοικία

- Μικρά χωριά
- Λίγα μεγάλα κέντρα
- Κατακερματισμένη ιδιοκτησία



17

Κρανίδι



16



18

Ερμιόνη



Οικονομία

- Κτηνοτροφία (σήμερα περιορισμένη τοπικά)
- Αλιεία (περιορισμένη)
- Αλυκές (Θερμίσι, Βερβερούντα)
- Παλαιότερα πορφύρα
- Ναυσιπλοΐα (Κρανίδι)
- Καλλιέργεια (παλαιότερα και σιτηρά, σήμερα οπωροκηπευτικά και ελιές)
- Τουρισμός



19



20

Πόρτο Χέλι



Η νότια Αργολίδα ως ενότητα

- Όρια γεωφυσικά (Θάλασσα και οροσειρές)
- Κοινότητες ανθρώπων
- Απομόνωση και επικοινωνία με αστικά κέντρα περιοχής και την Αθήνα



21



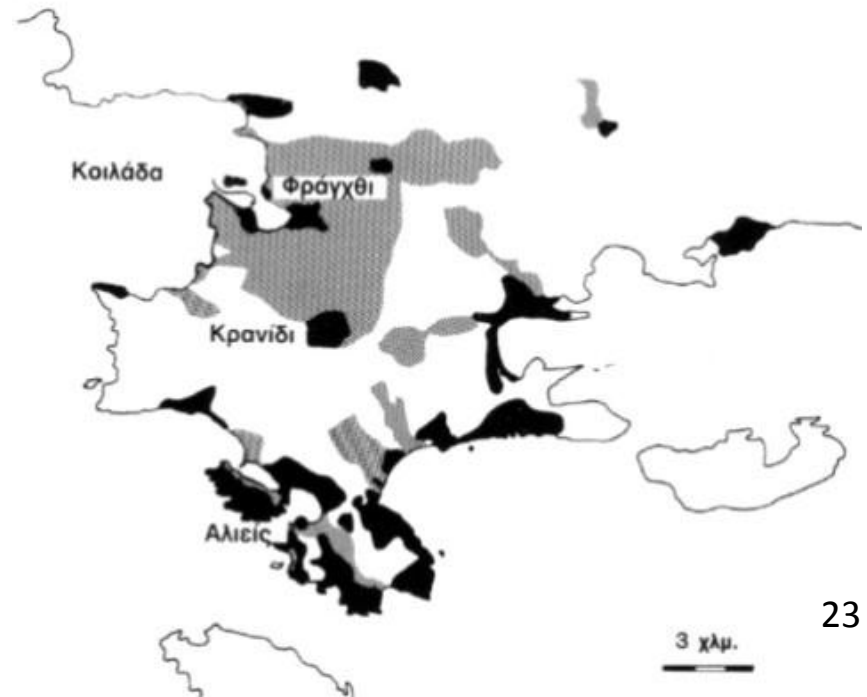
Η προηγούμενη έρευνα

- Ανασκαφές Αλιέων και Φράγχθι
- Περιφέρεια σπηλαίου
- 10%, 20 τ.χμ., 130 θέσεις



Έρευνα Στάνφορντ

- Κάλυψη 20%
- Εκτός ορεινές, δυσπρόσιτες περιοχές, περιοχές με σύγχρονες εγκαταστάσεις
- Ένταση 20% (περιπατητές σε απόσταση 5-15 μ.)
- Επιλογή περιοχών βάσει γεωφυσικών χαρακτηριστικών
- Στατιστική κάλυψη "άγονων" τμημάτων
- Κάνναβος χάρτη 1:5000

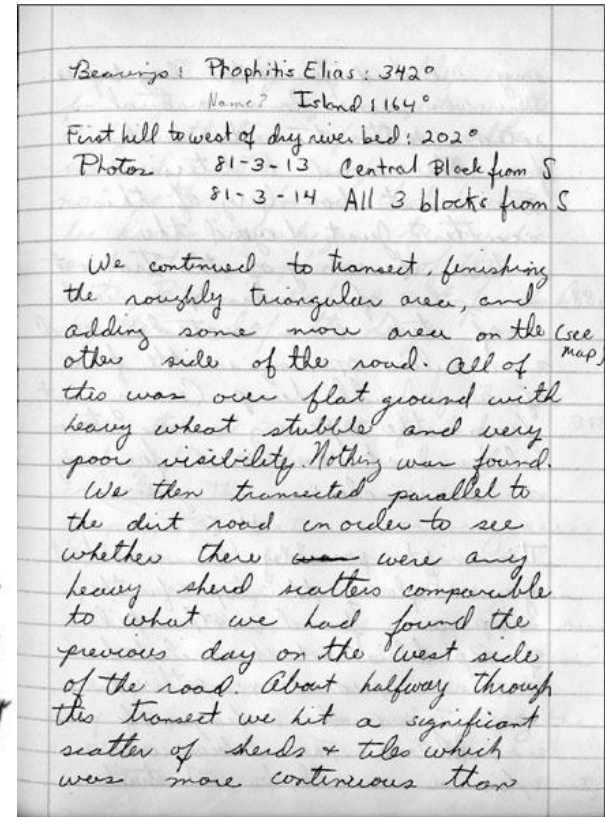


Γκρίζο: Περιοχές που διερευνήθηκαν
Μαύρο: Απρόσιτες περιοχές λόγω ιδιοκτησίας κλπ. Άσπρο: Άγονες περιοχές λόγω βλάστησης



Τεχνική πεδίου

- Οριζόντια διάταξη ομάδας
- Ημερολόγιο
- Εντοπισμός θέσεων
- Ορατότητα
- Βατότητα
- Καταμέτρηση ευρημάτων



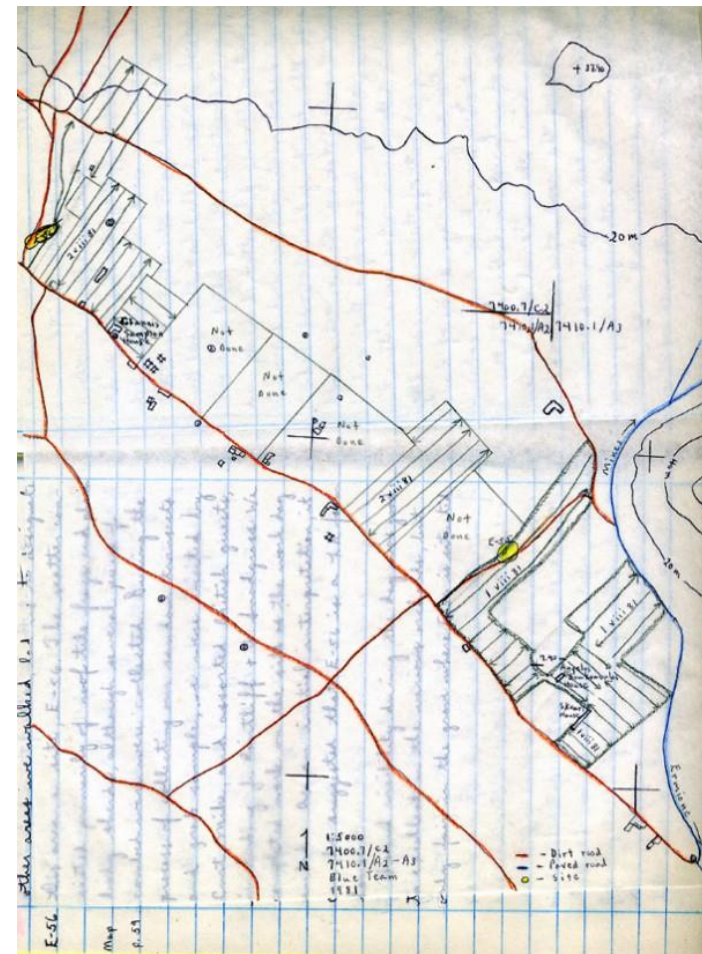
25

24



Αρχαιολογικές θέσεις

- Εντοπισμός θέσεων
- Όχι "εκτός θέσης"
- Χαρτογράφηση, περιγραφή
- Περισυλλογή όλων των ευρημάτων ή δείγματος από τυχαία τετράγωνα και τυχαίο δείγμα



26



Αρχαιολογικές θέσεις [2]

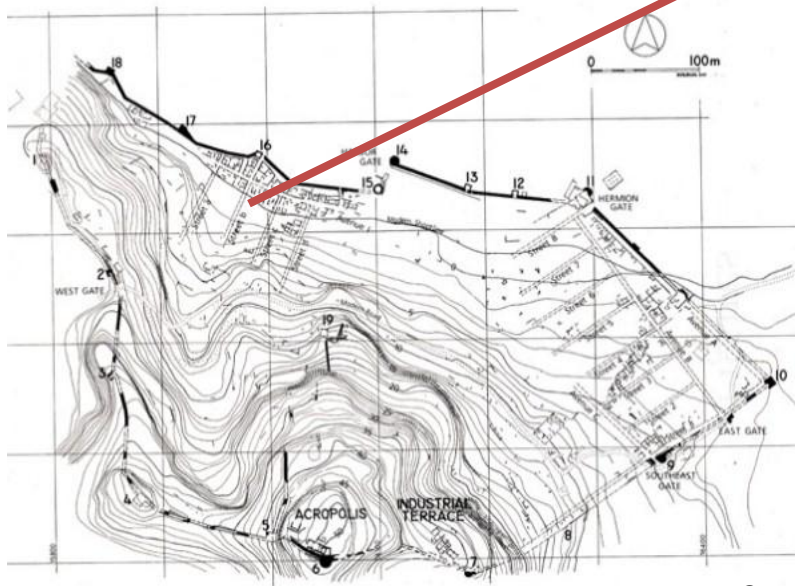
"Sites, if we mean by that term places of habitation and special-purpose activities (e.g., animal folds, storage buildings), are identifiable, at least in Greece, as specific places in the countryside... Our working definition of a site was "any location with ancient features such as architectural remains, or a concentration of cultural materials, e.g., artifacts, ecofacts, or manuports, could be identified, having a recognizable boundary" (see also Plog et. al., 1978)... The term 'site' is thus nothing more than a convenient way to designate a locality where cultural materials were found, apparently belonging together. Thus a grave only a few square meters in area was called a site, just as was a walled settlement many hectares in extent. Our definition of site included isolated features, such as a well or an inscription, but was intended to exclude materials deposited or distributed solely by natural processes" (Jameson, Runnels, and van Andel 1994, 221).

Θέση είναι συγκέντρωση καταλοίπων σε εμφανή καθιερωμένα όρια



Γενική ορατότητα

- Ελέγχθηκε ως αντιπροσωπευτική
- Καταβύθιση ακτών σε Αλιείς



27

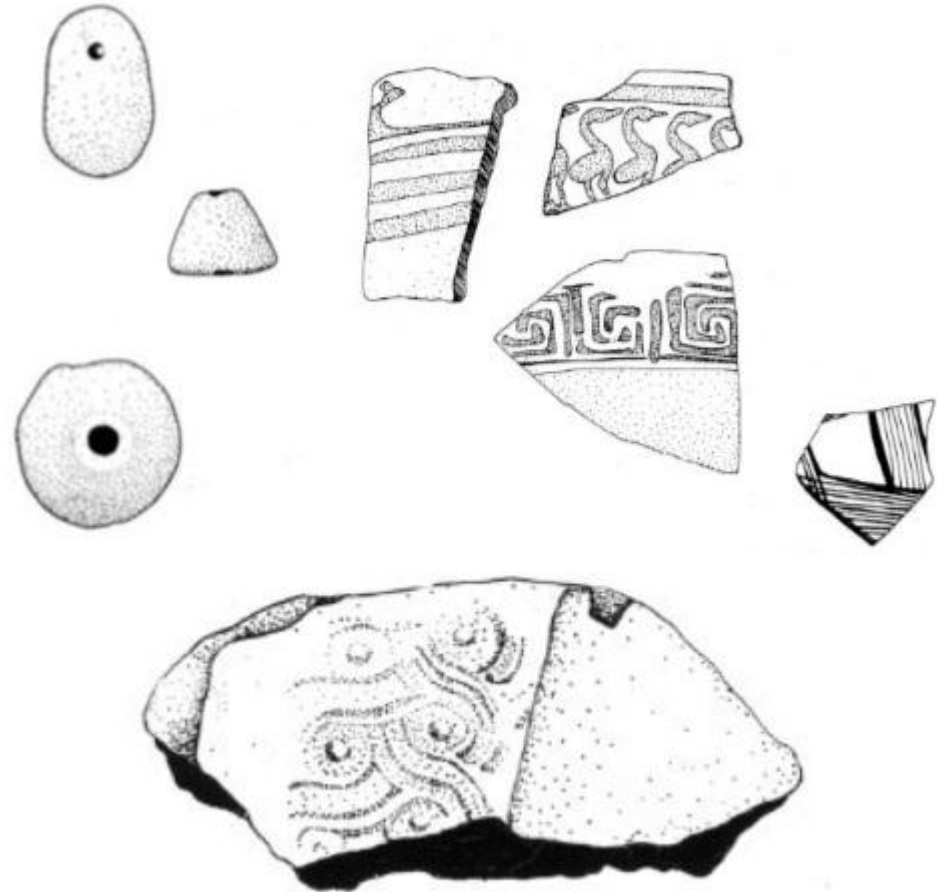


28



Αποτελέσματα έρευνας

- 45.000 αντικείμενα
- 6500 λίθινα εργαλεία
- 320 θέσεις



29



Παλαιολιθική περίοδος

- Κλίμα ψυχρό και ξηρό
- Δάση, θάμνοι
- 200.000 π.Χ.
- Σπήλαιο Πετραλώνων
- Μαμούθ, ελάφι, αντιλόπη, άγριο βόδι, άγριος όνος
- Αργή κάθοδος νότια



Παλαιολιθική περίοδος [2]

- Ροδαφνίδια, Λισβόρι Λέσβου
- Υπαίθρια θέση
- Μέσο Πλειστόκαινο (780.000-128.000)
- Ποτάμιο και λιμναίο περιβάλλον



32



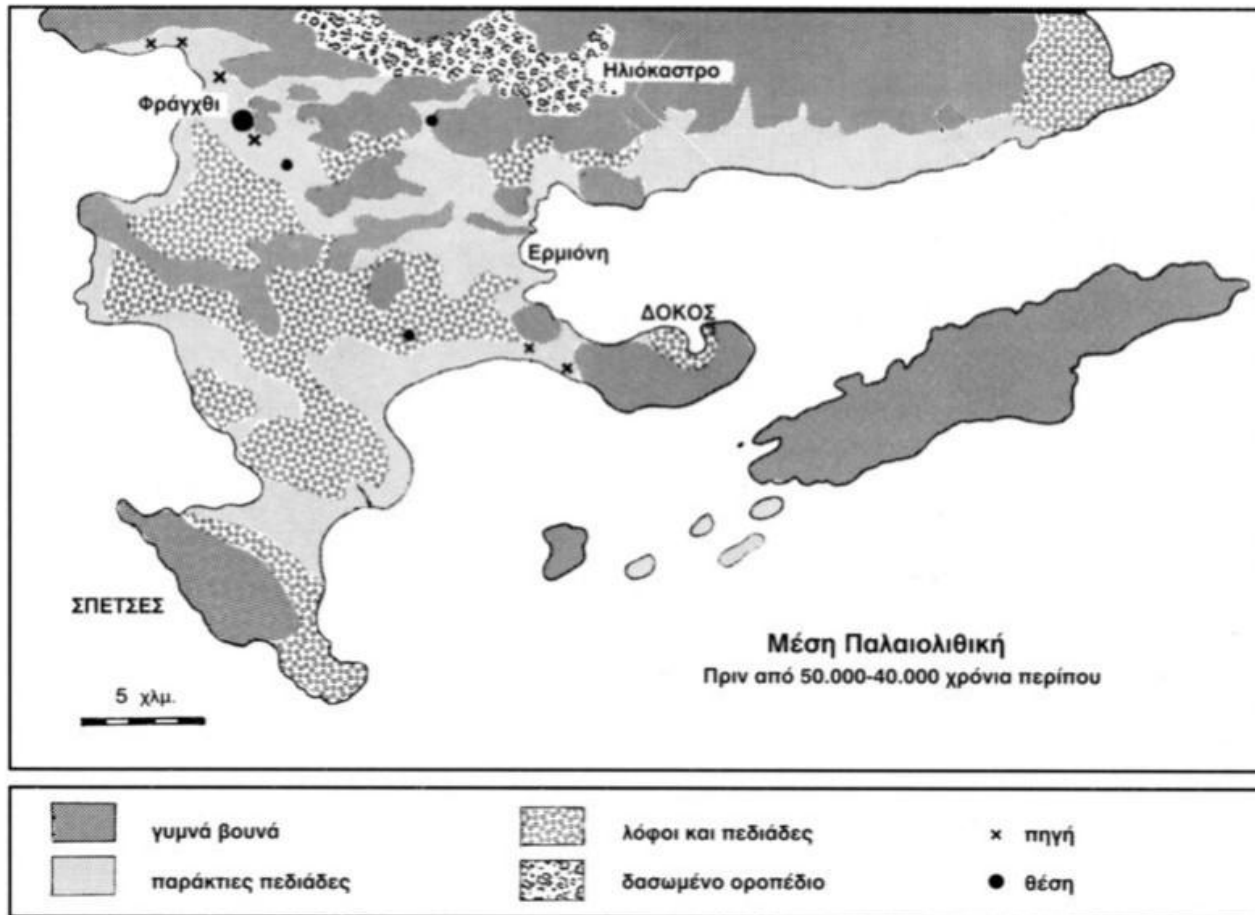
33



34



Νότια Αργολίδα



35



Ανώτερη Παλαιολιθική

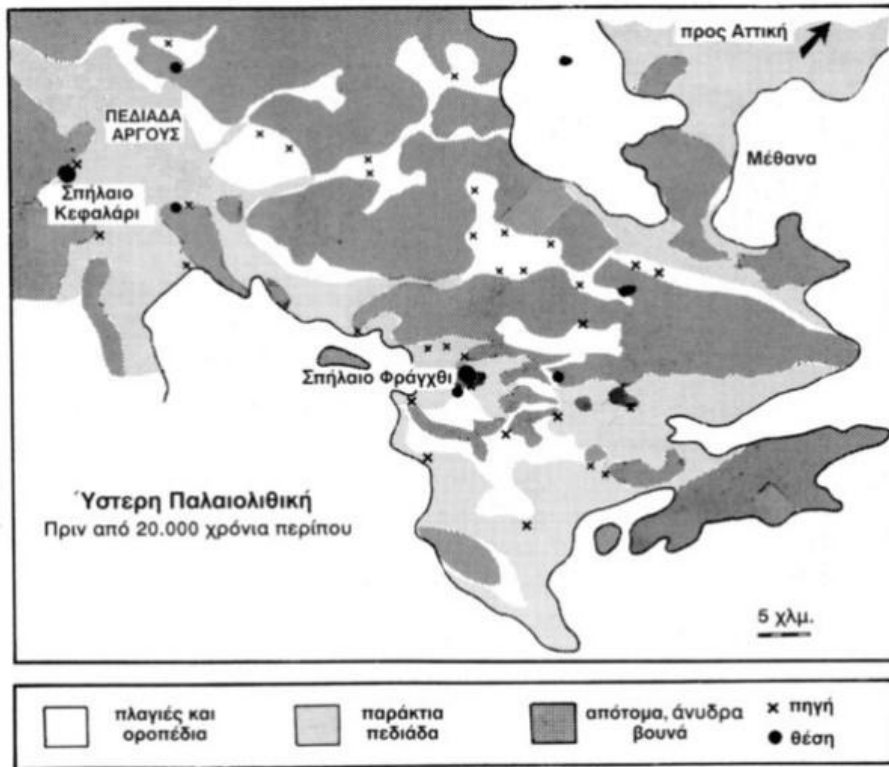
- Κορύφωση παγετώνων
- Ακόμη πιο ψυχρό και ξηρό κλίμα
- Υποχώρηση βλάστησης
- Διάβρωση και δημιουργία προσχωσιγενών πεδιάδων
- Πτώση στάθμης θάλασσας 120 μ.
- Θάμνοι, φασκόμηλο, δάση μόνο στα υψίπεδα



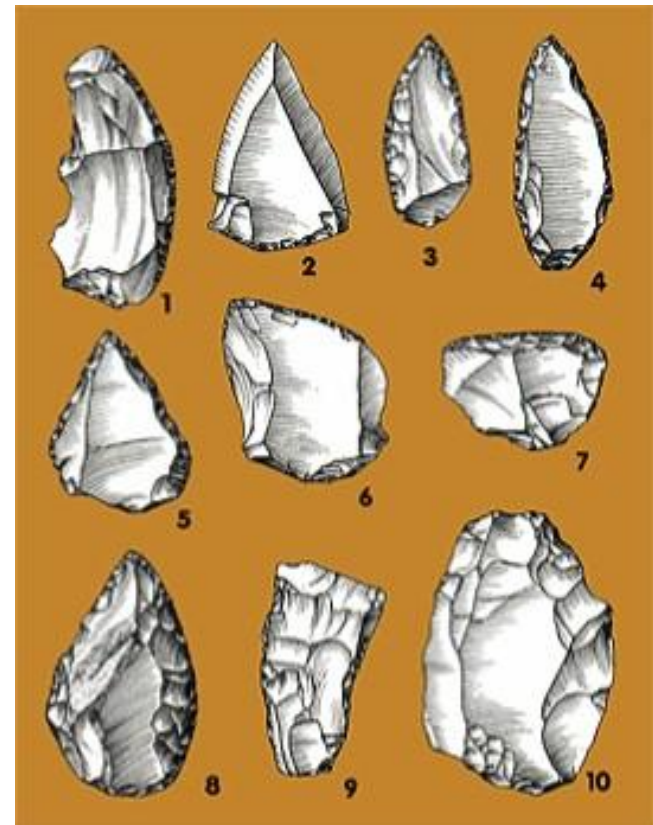
36



Η ανώτερη ΠΛ στη νότια Αργολίδα



37

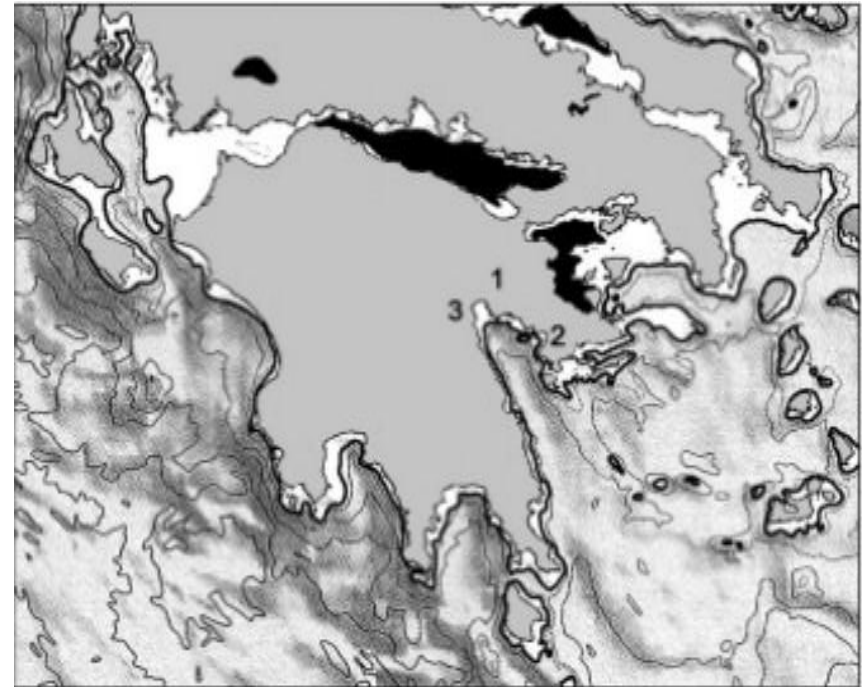


38



Τέλη ΠΛ περιόδου (13.000 πριν από σήμερα)

- Άνοδος θερμοκρασίας
- Αύξηση βροχόπτωσης
- Άνοδος στάθμης θάλασσας
- Εκτεταμένα δάση δρυός και οξιάς, σχίνοι, πουρνάρια, μεσογειακή μακία, καρποφόρα δέντρα-θάμνοι
- Φρούτα και καρποί: φάβα, μπιζέλια, βρώμη, κριθάρι
- Αύξηση και εξαφάνιση μεγάλων ζώων. Πλέον αγριόχοιρος και ελάφι

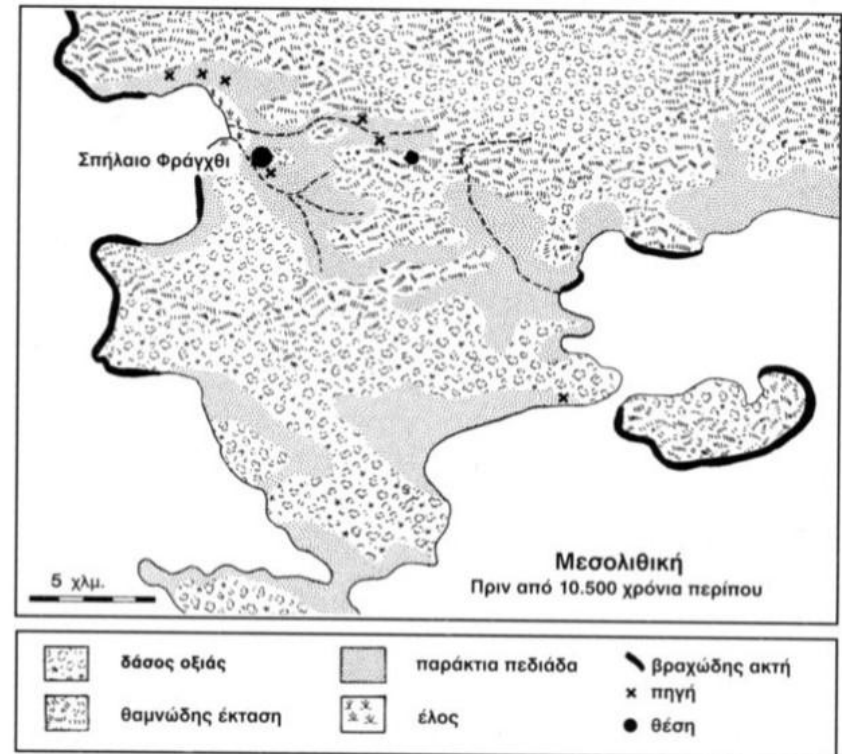


39



Νότια Αργολίδα: αλλαγές

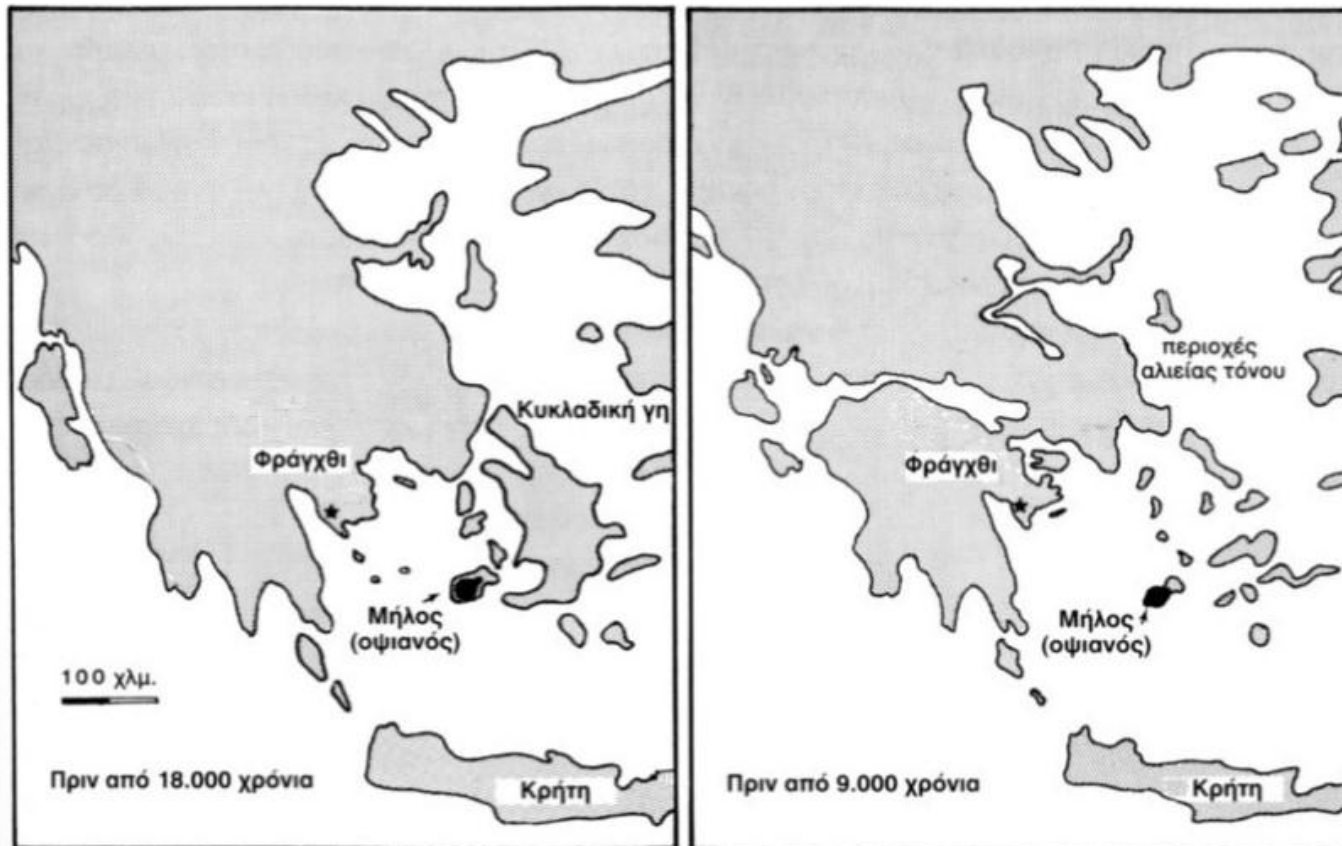
- Απώλεια παράκτιων πεδιάδων
- Αμμώδεις παραλίες, κολπίσκοι, έλη
- Πηγές και ρυάκια εποχιακά
- Αλλαγή χλωρίδας και πανίδας
- Ελάχιστες θέσεις
- Αρχαιοβοτανική: ημιμόνιμη εγκατάσταση ζεστούς μήνες
- Ελάχιστα ίχνη αξιοποίησης πόρων



40



Οψιανός



41

- Ήδη από την ΠΛ
- Αύξηση ποσότητας από 8000 π.Χ.



Τόνος: αλιεία ανοιχτής θάλασσας

- Οστά μεγάλων ψαριών στο Φράγχθι
- Ταξίδια ανοιχτής θάλασσας
- ΜΛ θέσεις κοντά στη θάλασσα και σε νησιά



42



43



44



Εκμετάλλευση τοπικών πόρων

- Κόσμηση
- Δόλωμα
- Τροφή



45



46

Cyclope neritea



47

Cerithium vulgare



Η ΜΛ αλλαγή κατά τους C. Runnels & T. Van Andel

- Φράγχθι: τοπικό εμπορικό κέντρο
- Νέου τύπου οικονομία
- Έλλειψη τοπικής αυτάρκειας στο σπήλαιο
- Άνοιγμα σε ευρύτερο παραγωγικό χώρο

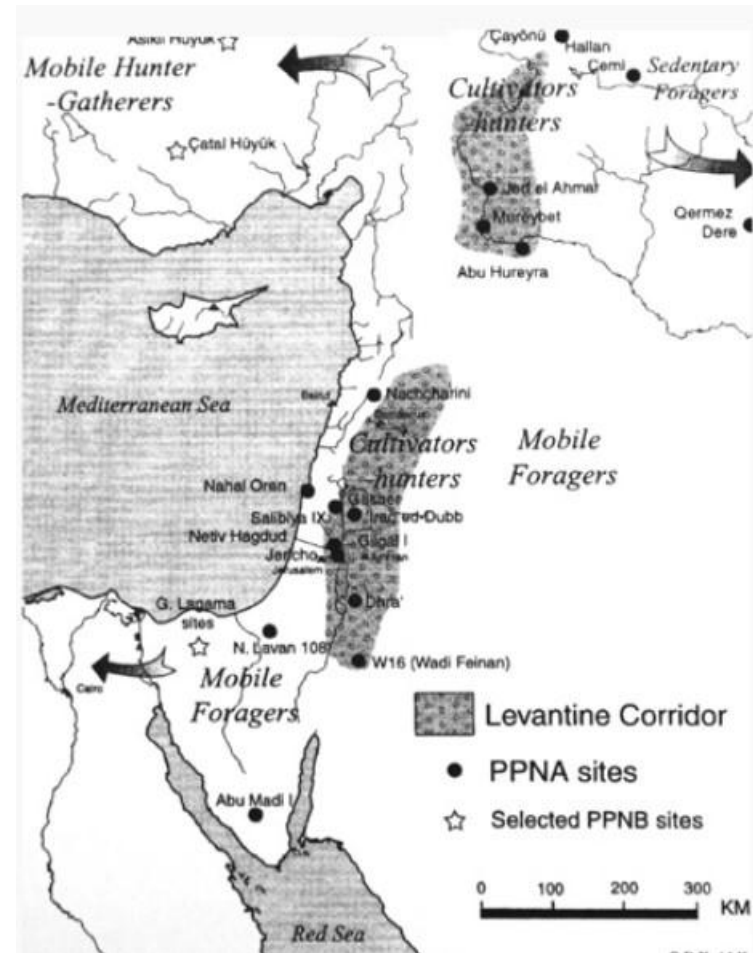


48



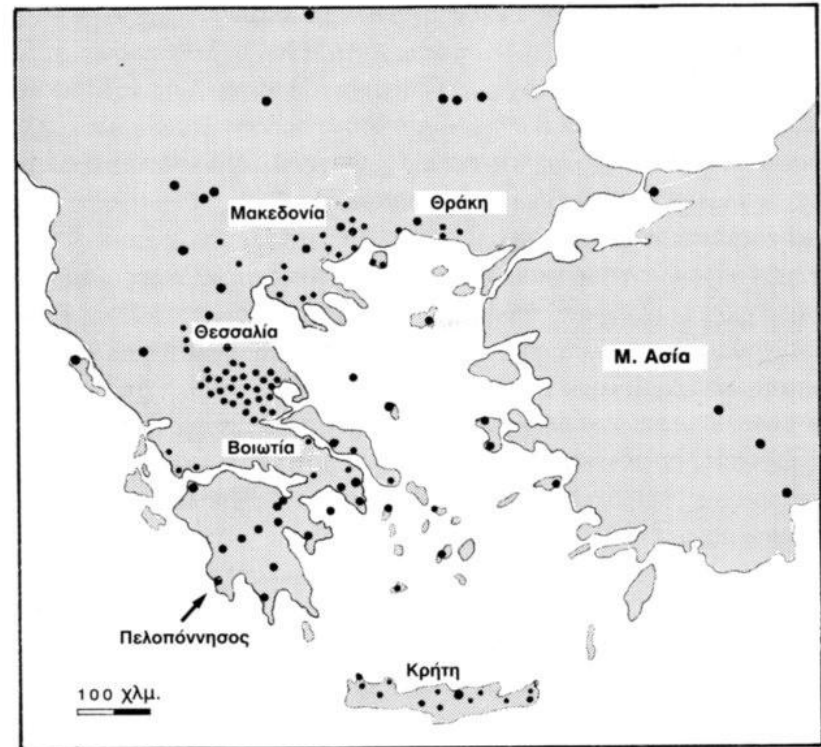
Η τροφοπαραγωγική αλλαγή

- Το φαινόμενο Younger Dryas (11.000 π.Χ.)
- Ο "εύφορος διάδρομος"
- Η περιοχή της Τζεζίρα
- Η πρώτη εξημέρωση των ειδών



Η ΝΛ στην Ελλάδα

- Επέκταση σε ολόκληρο το χώρο
- Κυρίως σε βόρεια και κεντρική Ελλάδα
- Αποψίλωση δασών
- Καλλιέργεια σε φυσικά αρδευόμενα σημεία χωρίς άρροση

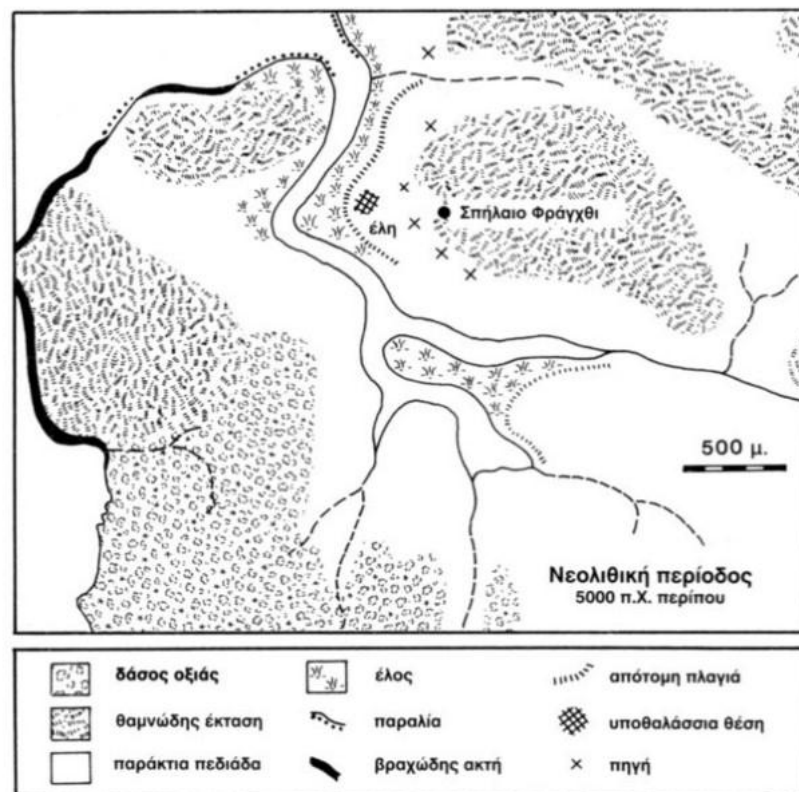


50



Η νότια Αργολίδα κατά τη ΝΛ

- Περίπου ίδιο περιβάλλον
- Κάπως ξηρότερο κλίμα
- Δάση δρυός
- Συρρίκνωση παραλίων
- Λίγες θέσεις



51



Κατοίκηση και επιβίωση

- Ξερολιθικοί τοίχοι στο σπήλαιο
- Λειασμένα εργαλεία
- Σιτάρι, φακή, βρώμη
- Αιγοπρόβατα
- *Cerithium vulgare*
- Οστρακόδερμα

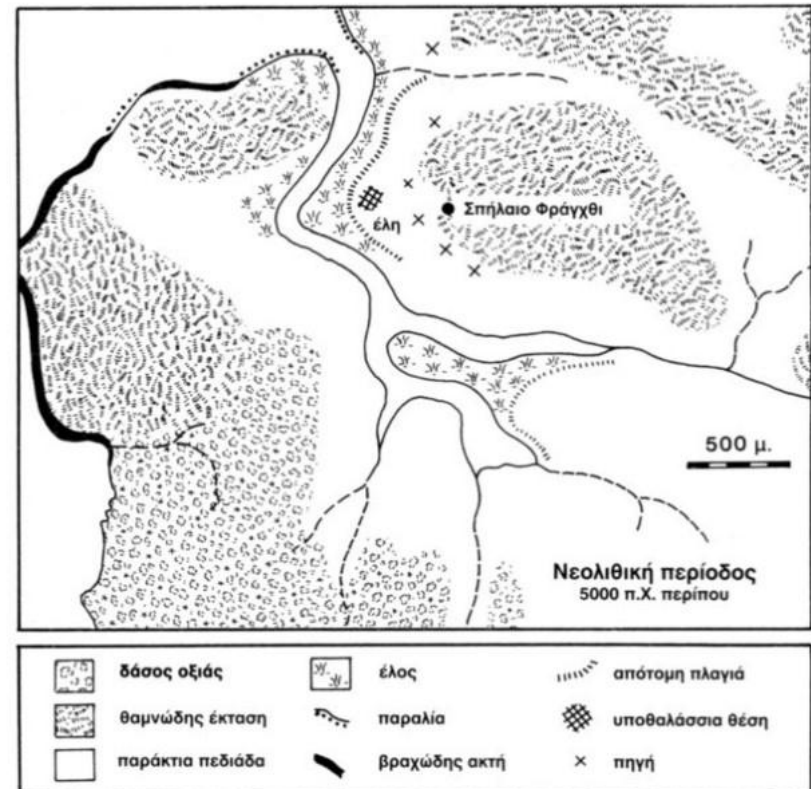


52



Μετανάστευση

- Οι C. Runnels και T. Van Andel αναρωτώνται
- Ίσως μίγμα παλαιών και νέων κατοίκων
- Περιορισμένης έκτασης διείσδυση
- Λίγες και παράκτιες νέες θέσεις
- Επικέντρωση σε ευφορότερες περιοχές

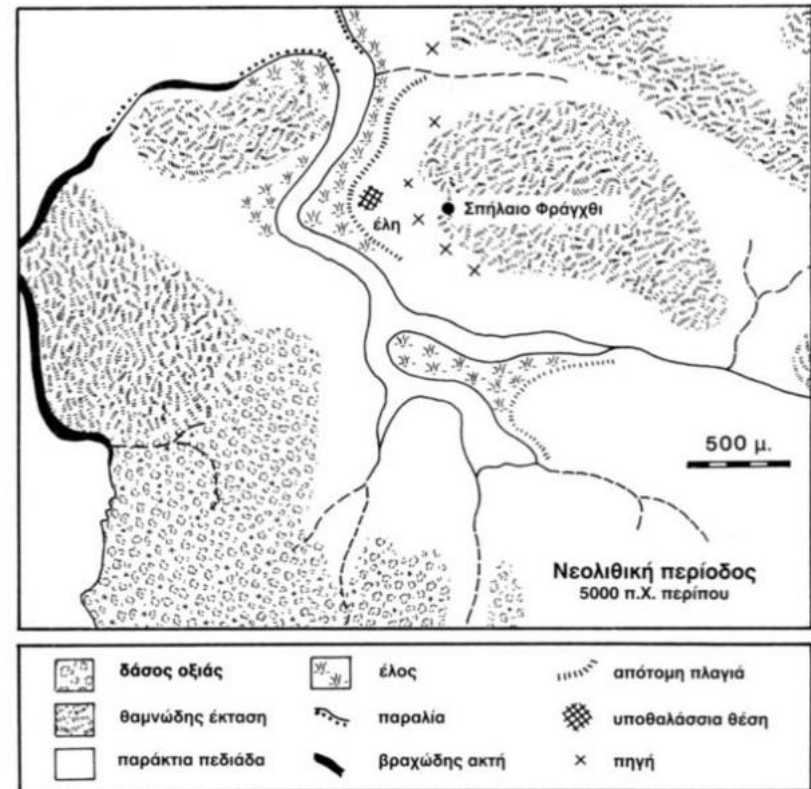


53



Το ΝΛ Φράγχθι

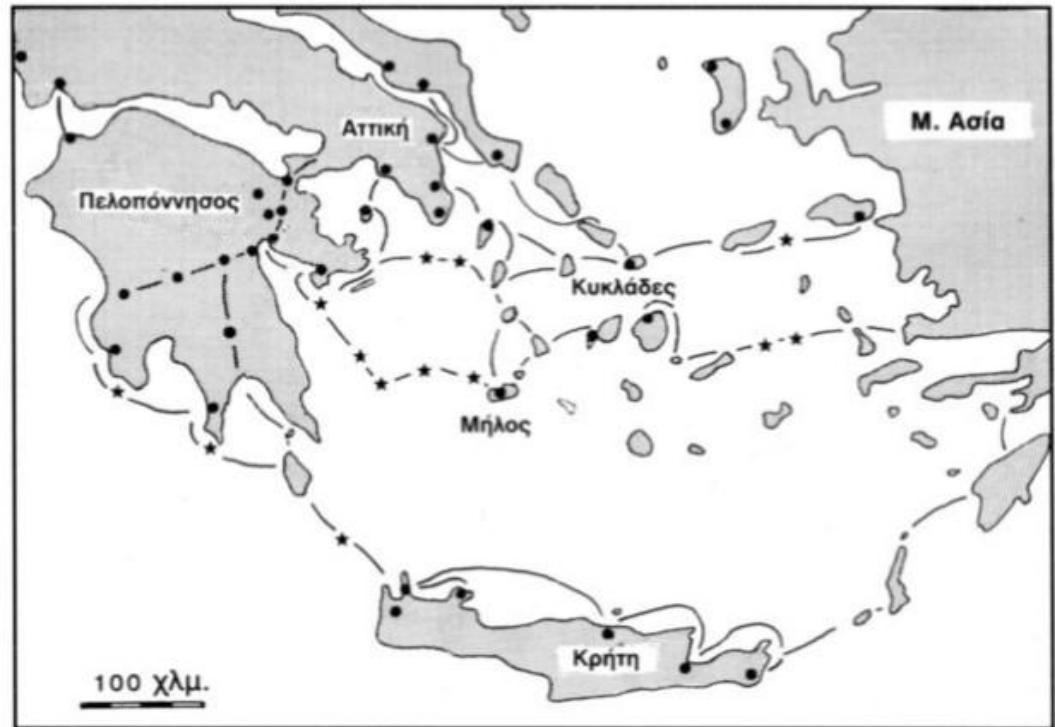
- Περιορισμένη αριθμητικά κοινότητα
- Καλλιέργεια μικρών εκτάσεων με φυσική άρδευση
- Δύσκολη επιβίωση μικρού πληθυσμού



54

Το Φράγχθι στο θαλάσσιο δίκτυο του Αιγαίου

- Οψιανός
- Μελί πυριτόλιθος
- Μάρμαρο
- Ανδεσίτης
- Κορναλίνης
- Spondylus

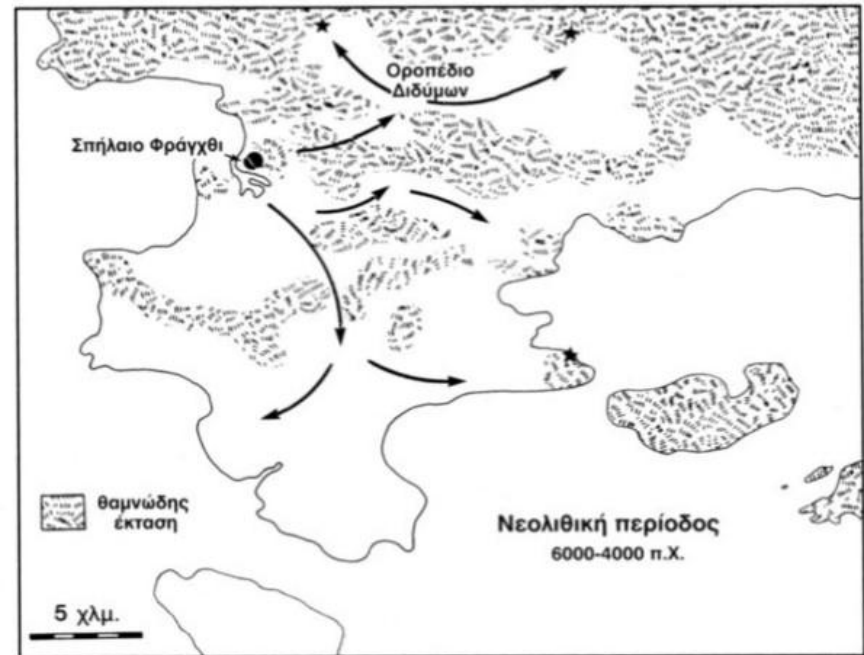


55



Το Φράγχθι στη ΜΝΛ-ΥΝΛ

- Αύξηση θέσεων λόγω εντατικοποίησης κτηνοτροφίας παρά από αύξηση πληθυσμού
- Όλες οι θέσεις σπήλαια
- Κοντά σε διαβάσεις ορεινών
- Αύξηση υφαντικών βαρών και σφοντυλιών (επεξεργασία μαλλιού)
- Νέοι οικισμοί στο τέλος της 4ης χιλιετίας

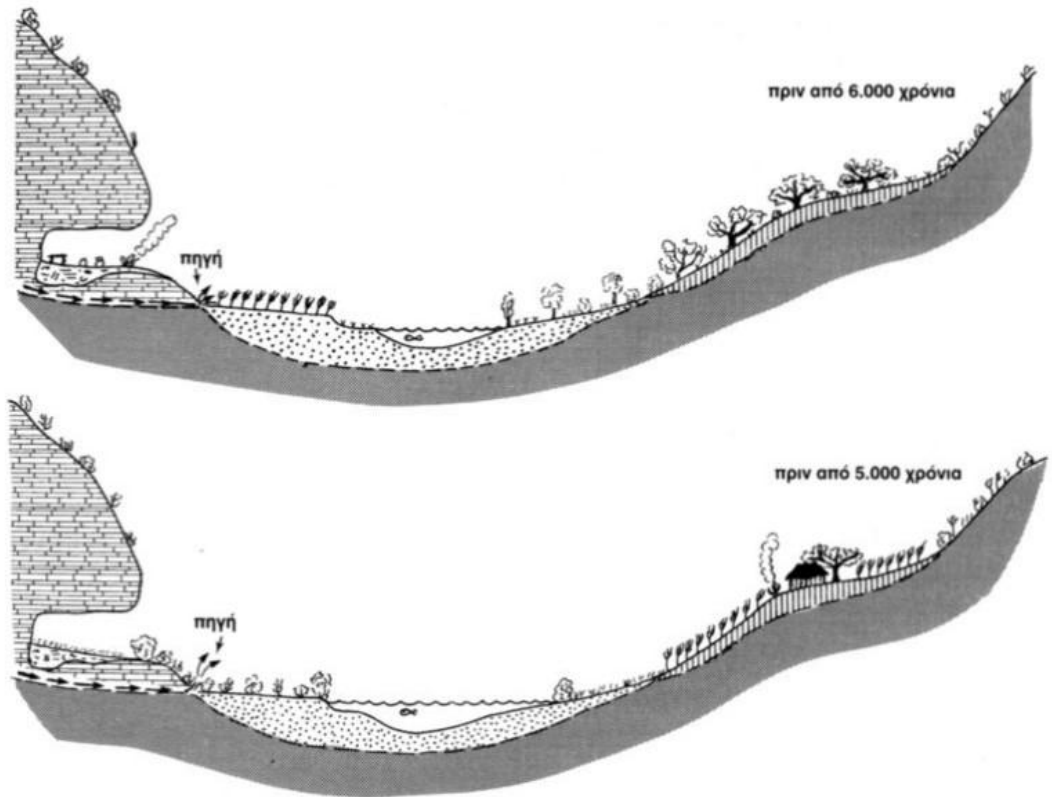


56



Το ΝΛ Φράγγθι κατά C. Runnels & T. Van Andel

- Μικτή αγροτοκτηνοτροφική οικονομία
- Στα όρια της επιβίωσης
- Αναπλήρωση με αλιεία και εμπόριο
- Εντατικοποίηση κτηνοτροφίας φέρνει αποψίλωση
- Εντατικοποίηση καλλιέργειας στα τέλη της ΝΛ



57



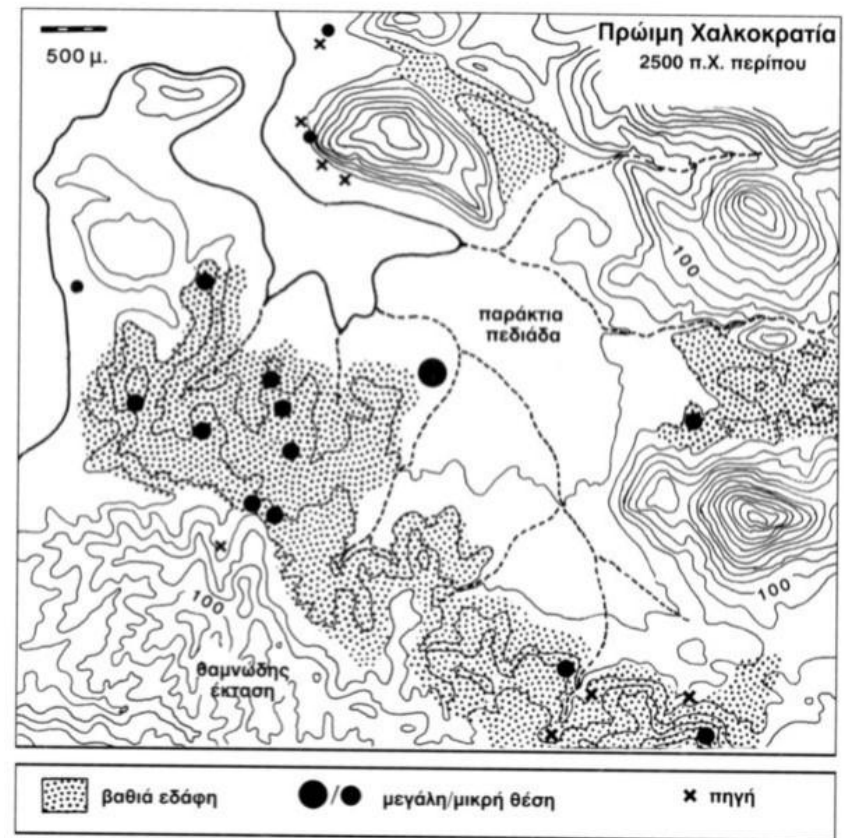
ΠΕΧ

- Ένταση κίνησης στο Αιγαίο
- Το "Διεθνές Πνεύμα"
- Ανάπτυξη αστικών κέντρων
- Εντατικοποίηση καλλιέργειας
- Ελιά, αμπέλι, σιτηρά

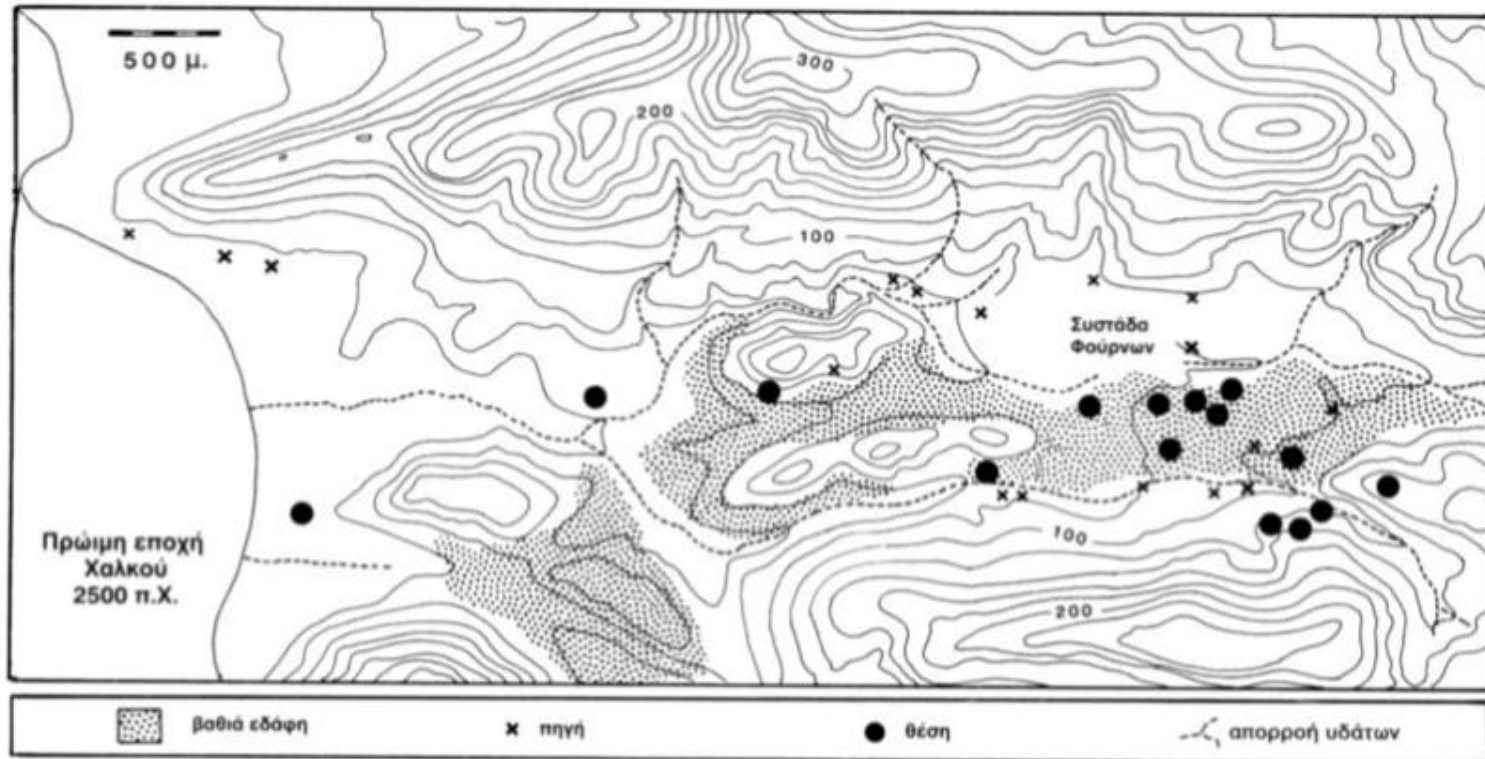


Η νότια Αργολίδα κατά την ΠΕΧ

- Αύξηση αριθμού οικισμών (33 συνολικά)
- Σε εύφορα εδάφη
- Μυλόπετρες και άλλα ορισμένα εργαλεία
- Εγκαταστάσεις παραθαλάσσιες
- Μικρές εγκαταστάσεις (αγροικίες)



Συνέπειες στο τοπίο

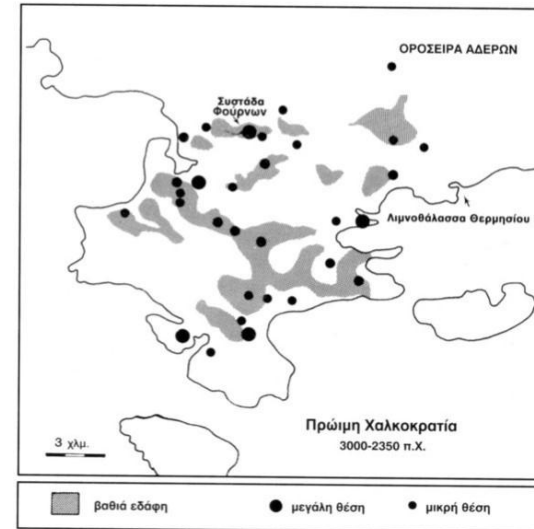


60

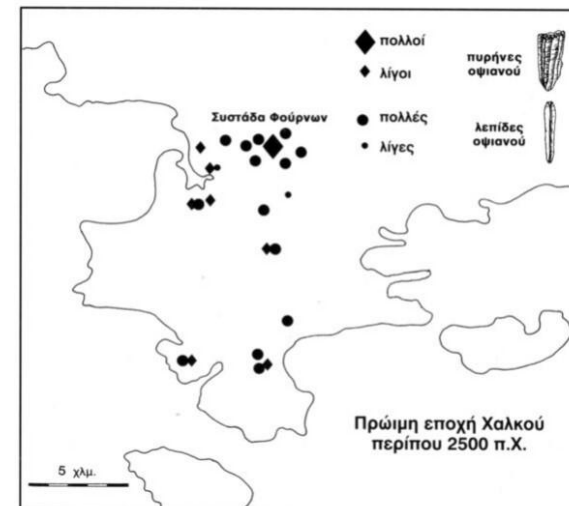
- Εκχέρωση δασών
- Εντατικοποίηση καλλιέργειας
- Άρση
- Εξάρτηση από ετήσια βροχόπτωση
- Υποχώρηση χώματος σε "ιλίες πικροδάφνης"
- Απώλεια εδάφους στο βορρά
- Νότιες περιοχές ανεκμετάλλευτες

Πολιτισμική εξέλιξη

- Μέτρια αύξηση πληθυσμού
- Όχι απαραίτητα ελιά και αμπέλι
- Πιθανώς εντατικοποίηση θαλάσσιας επικοινωνίας
- Μικτό αγροτοκτηνοτροφικό και εμπορικοβιοτεχνικό μοντέλο οικονομίας
- Κέντρο οι Φούρνοι και με βάση τα ευρήματα επιφανείας
- Δεν βρέθηκε οικία με κεράμους



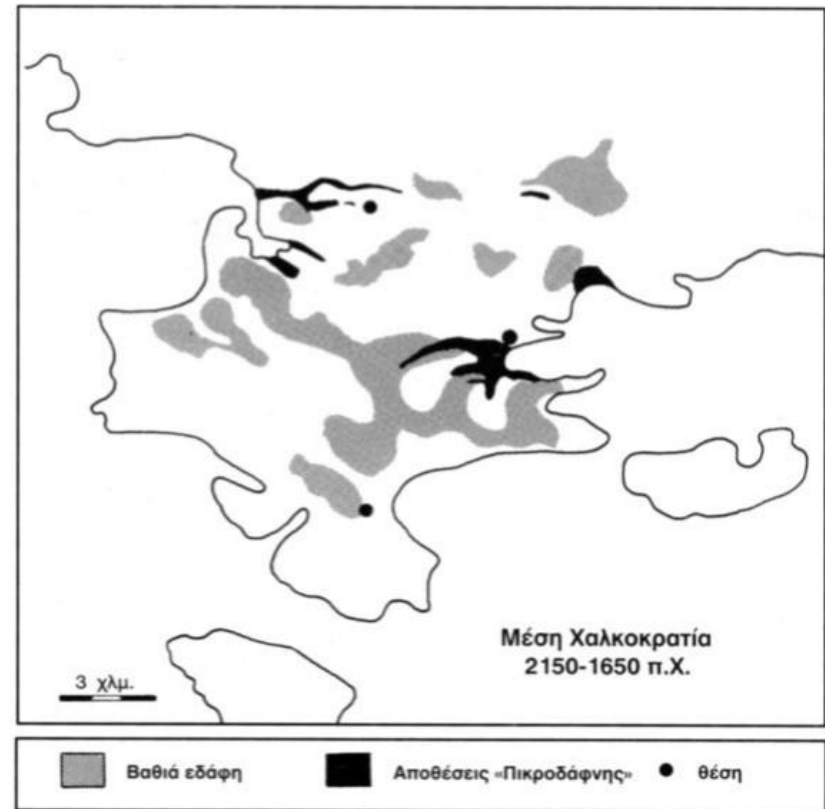
61



62

Τέλη Πρώιμης και Μέση Εποχή Χαλκού

- Μείωση οικισμών
- Κοντά σε εύφορα εδάφη
- Εξαφάνιση μεμονωμένων εγκαταστάσεων
- Λόγοι μάλλον πολιτικοί και οικονομικοί
- Ο μετασχηματισμός του "Διεθνούς Πνεύματος"

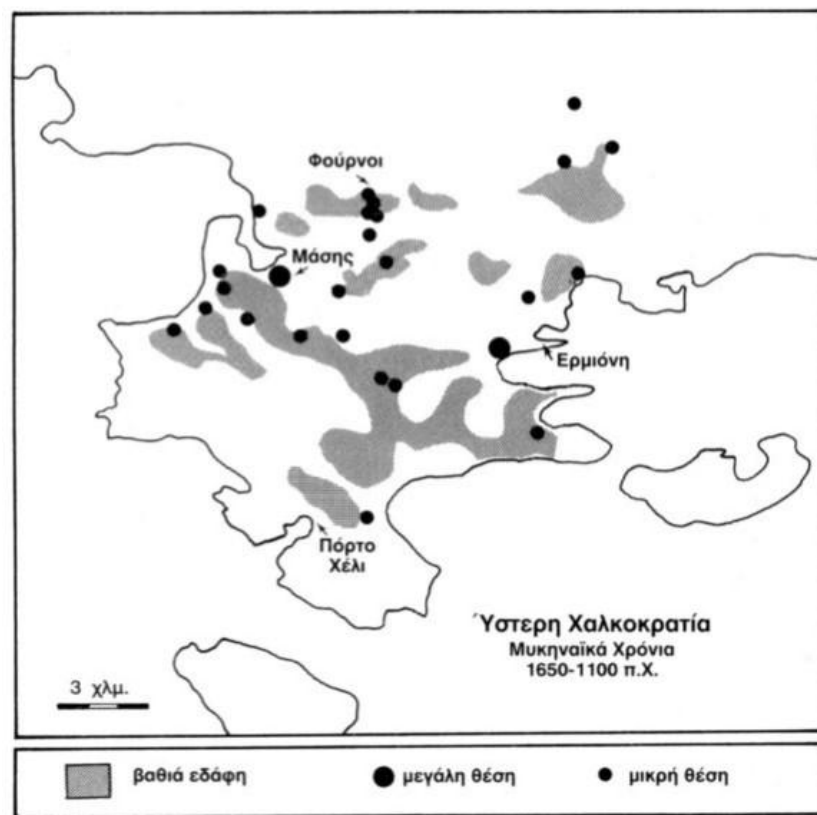


63

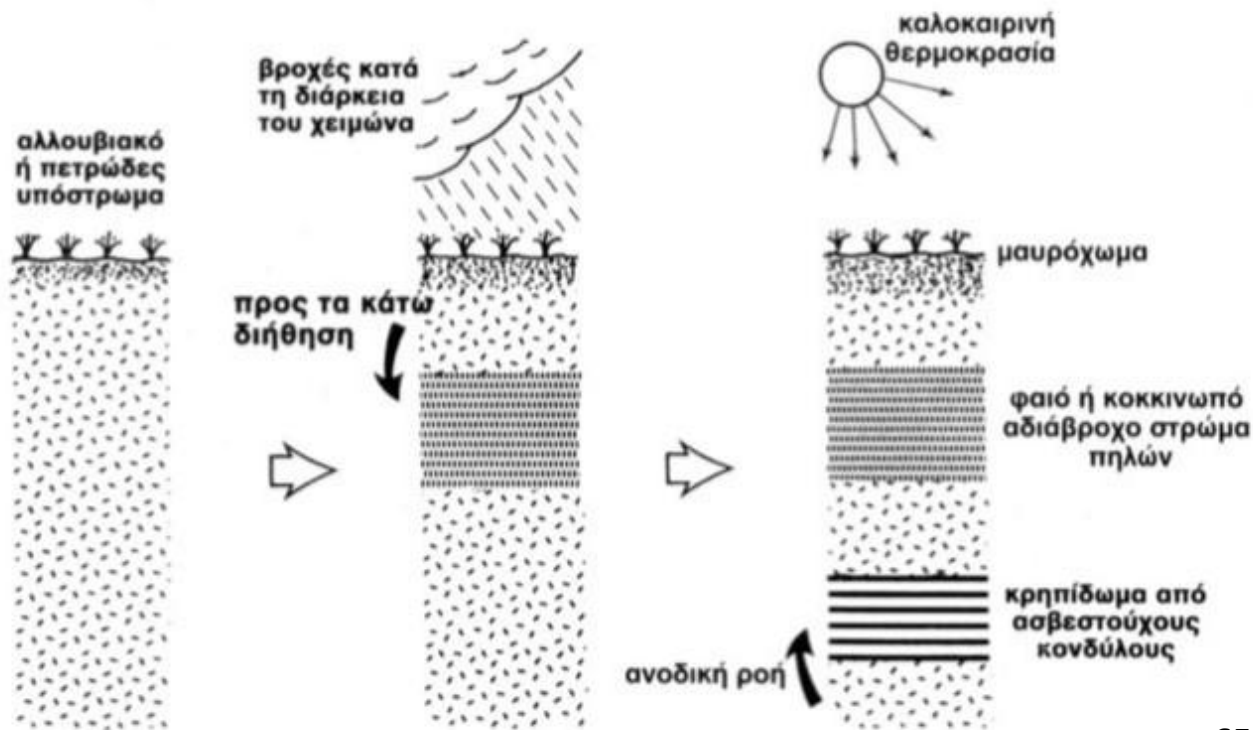


Ύστερη Εποχή Χαλκού

- Ανάκαμψη οικισμών και εγκαταστάσεων σε επίπεδα ΠΕΧ
- Χρήση σπηλαίων: κτηνοτροφία
- Πιθάρια: Αποθήκευση
- Ελιά περιορισμένη
- Πολιτική κατάσταση: επαρχία



Η χρήση και οι αλλαγές της γης

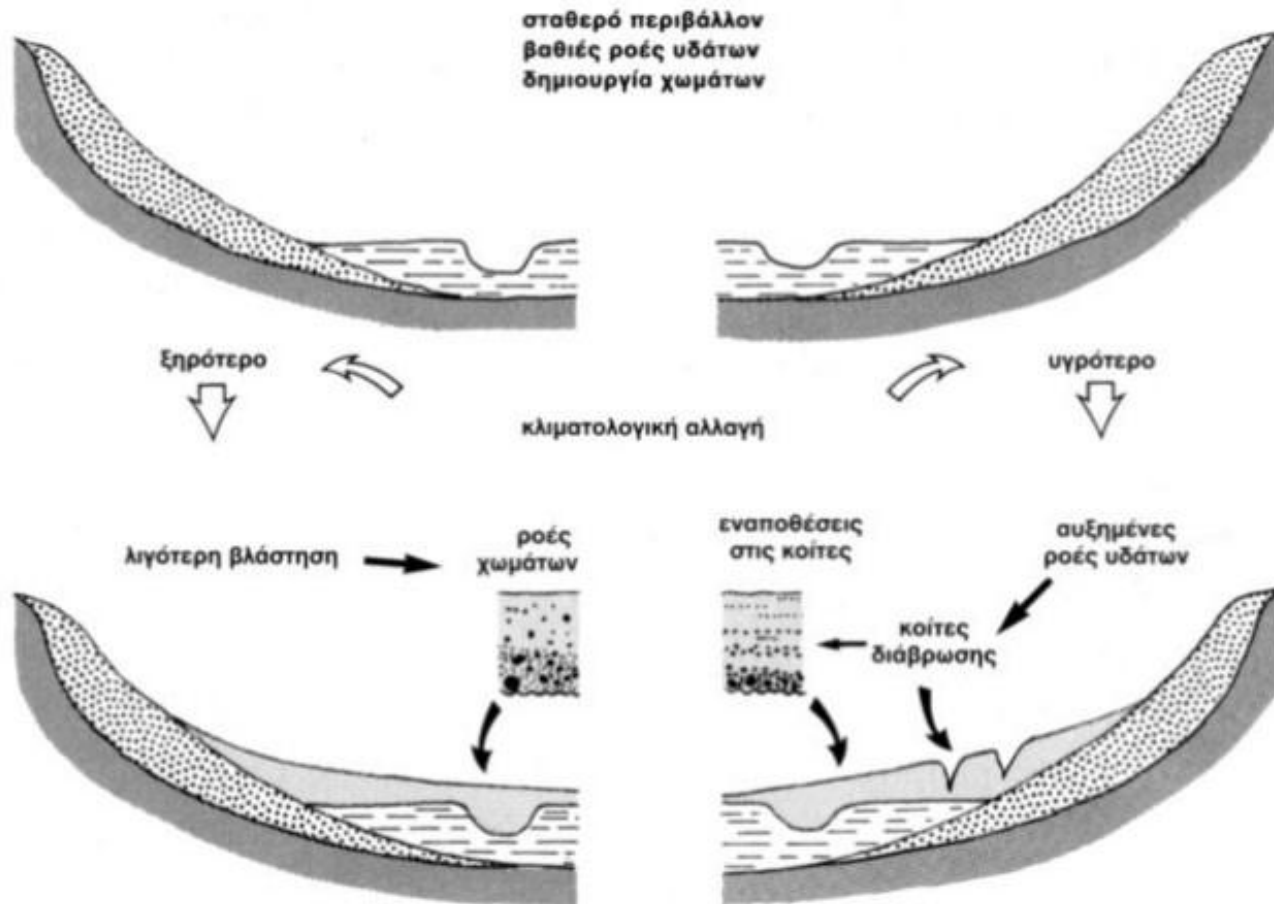


65

- Σύνθετη διαδικασία δημιουργίας στρωμάτων
- Συνδυασμός κλίματος και χρήσης γης

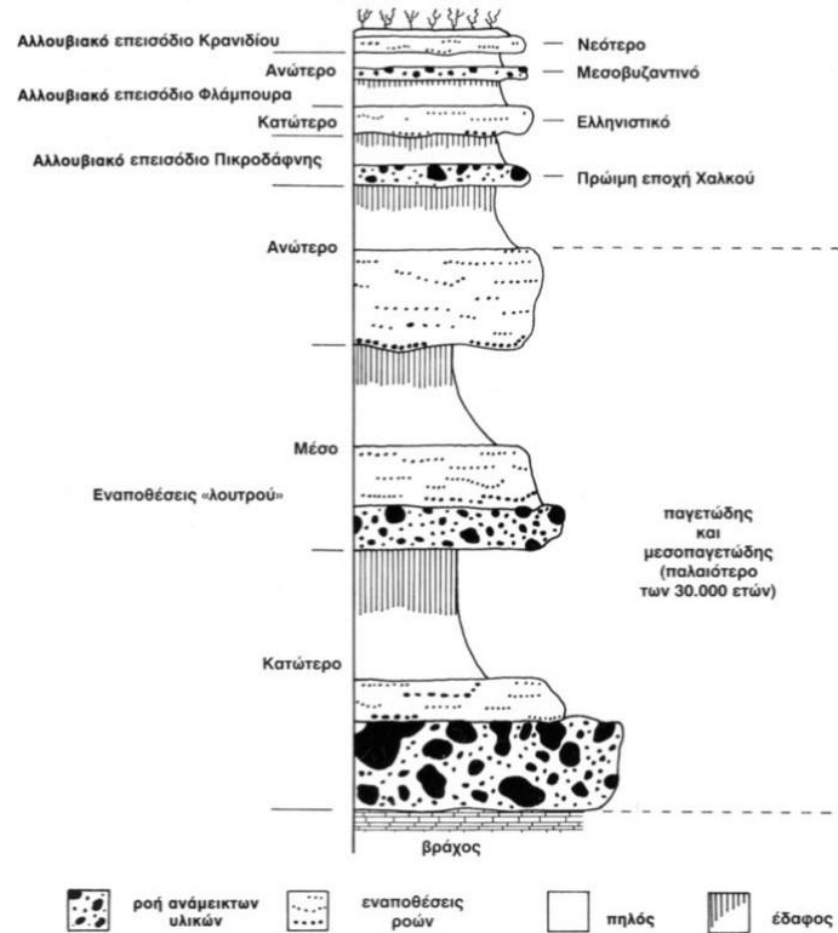


Διαδικασίες σχηματισμού εδάφους



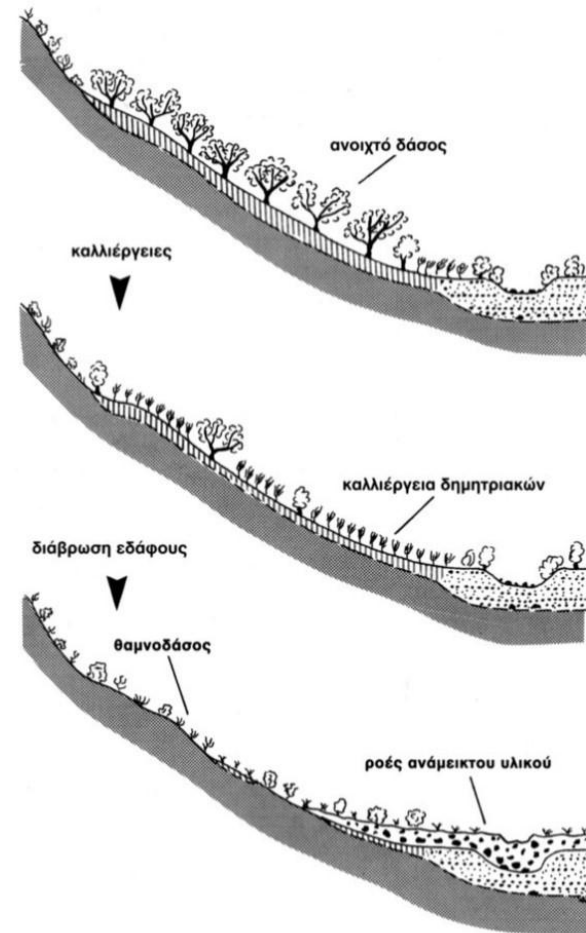
Στρωματογραφία Νότιας Αργολίδας

- 25.000-4000
- ΝΛ-ΠΕΧ:
εντατικοποίηση
καλλιέργειας
- ΜΕΧ: ροές χώματος
- Κλασικοί χρόνοι:
πεζούλες και ελιές
- Μεσοβυζαντινοί
χρόνοι:
εντατικοποίηση



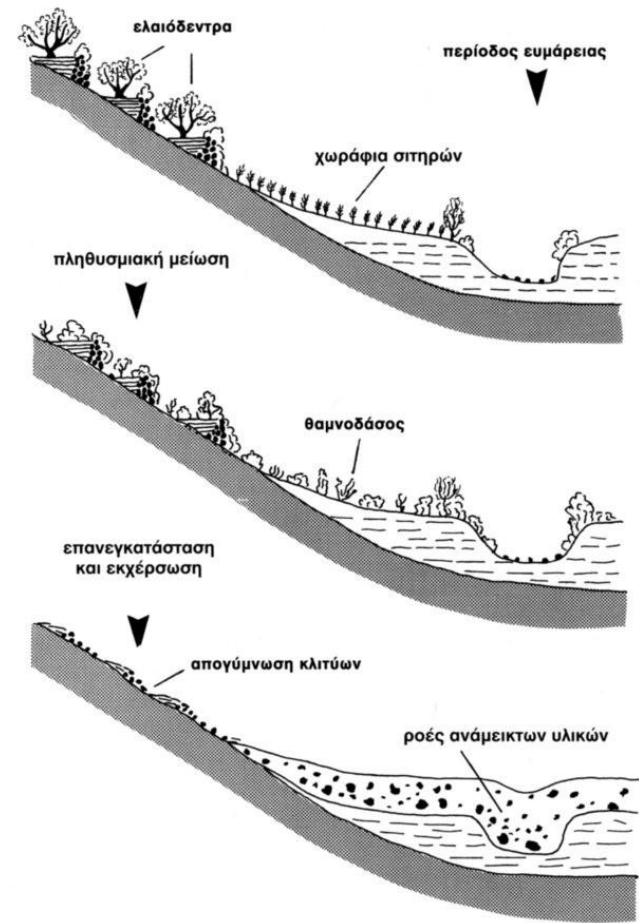
Το επεισόδιο της ΠΕΧ

- Εντατικοποίηση καλλιέργειας
- Εκχέρωση δάσους
- Διάβρωση



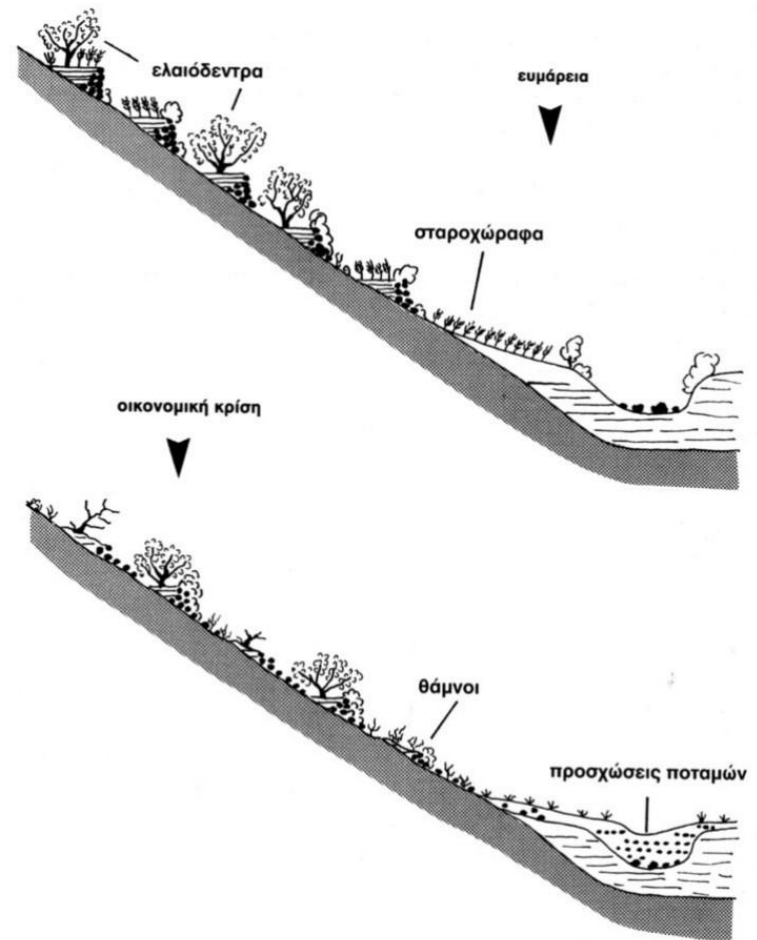
Το επεισόδιο της Αρχαιότητας

- Εκμετάλλευση οριακών γαιών
- Ελιές
- Πεζούλες
- Πρόχειρη συντήρηση - Εγκατάλειψη
- Διάβρωση



Το ύστερο μεσαιωνικό επεισόδιο

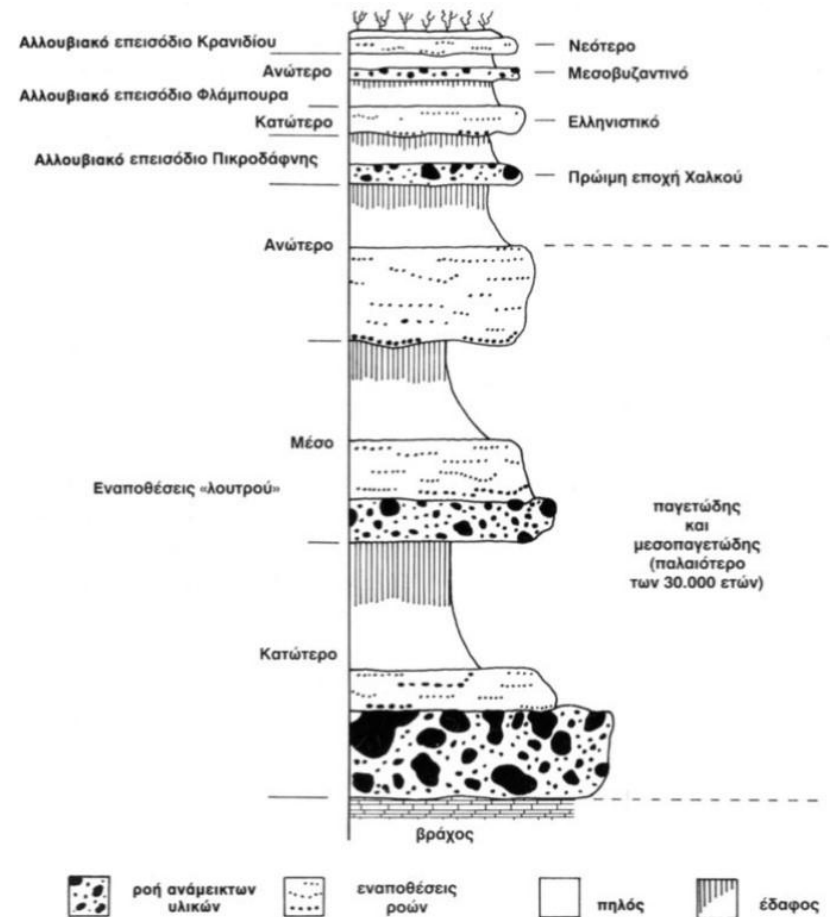
- Επέκταση
- Πεζούλες
- Οικονομική κρίση
- Εγκατάλειψη
- Διάβρωση



70

Συμπεράσματα για τη γη

- Μικρές οι επιπτώσεις της καλλιέργειας
- Κυρίως το ΝΛ-ΠΕΧ επεισόδιο επηρέασε τα δάση
- Η φύση ανακάμπτει
- Πιο σημαντικό το επεισόδιο του τελευταίου παγετώνα



Σχήματα εγκατάστασης και οικισμών

Περίοδος	Κωμόπολη / Αστικό Κέντρο	Αγροικία	Οικισμός	Ιερό	Κλίβανος	Οχυρό	Άλλα
Πρώιμη Εποχή Χαλκού			29 (3)				8
Ύστερη Εποχή Χαλκού			21 (4)	1		(1)	1
Γεωμετρική ως Κλασική	4	10 (1)	86 (5)	7 (2)			12
Ελληνιστική ως Μέση Ρωμ.	1	7 (1)	13 (1)	1		(2)	1
Ύστερη Ρωμαϊκή	1 (1)	4 (1)	50 (4)	1 (1)	2 (2)		3
Μέση Βυζαντινή							
Φραγκοκρατία	1		29 (5)	6 (1)			3

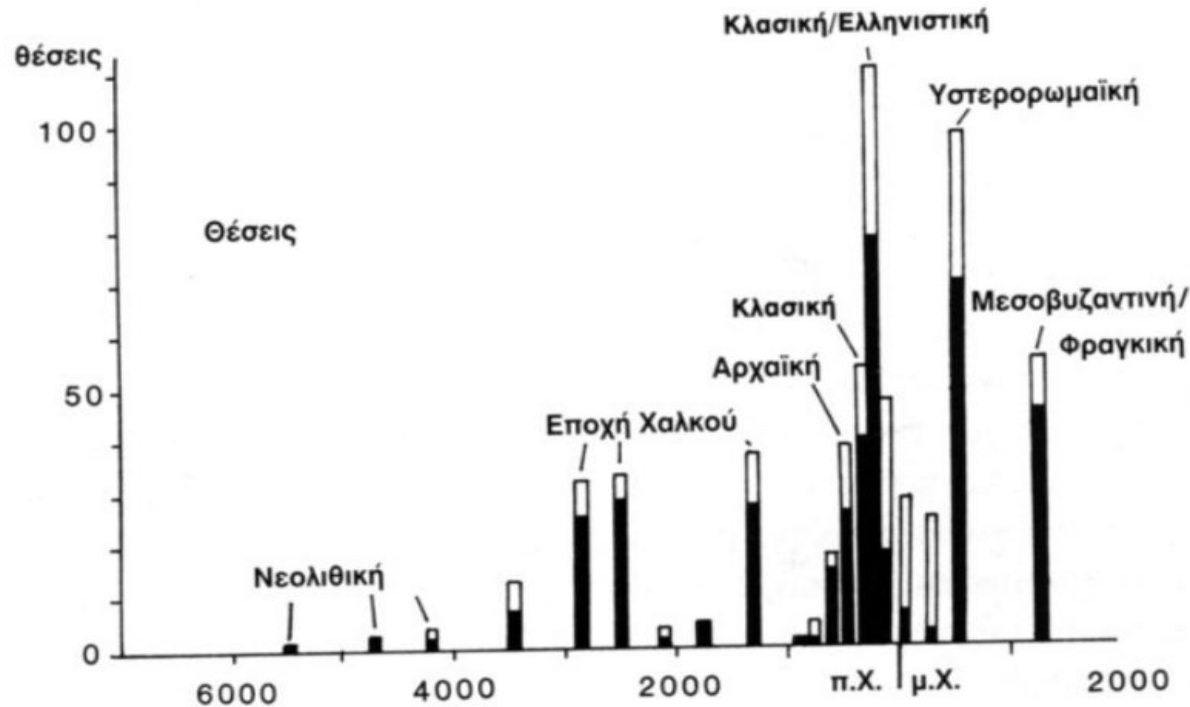
72

Περίοδος	Μικρές	Μεσαίες	Μεγάλες	Σημαντικές
Πρώιμη Εποχή Χαλκού	13	10	2	
Μέση Εποχή Χαλκού	3		1	
Ύστερη Εποχή Χαλκού	13	3	2	
Γεωμετρική	9	3		
Αρχαϊκή και Κλασική	28	5	3	2
Κλασική / Ελληνιστική	56	14	3	2
Ελληνιστική ως Μέση Ρωμαϊκή	16	4	2	(1)
Ύστερη Ρωμαϊκή	31	12	9	(1)
Μέση Βυζαντινή / Φραγκοκρατία	27	7	6	(1)

73



Συσπειρωμένο και διάσπαρτο οικιστικό σχήμα

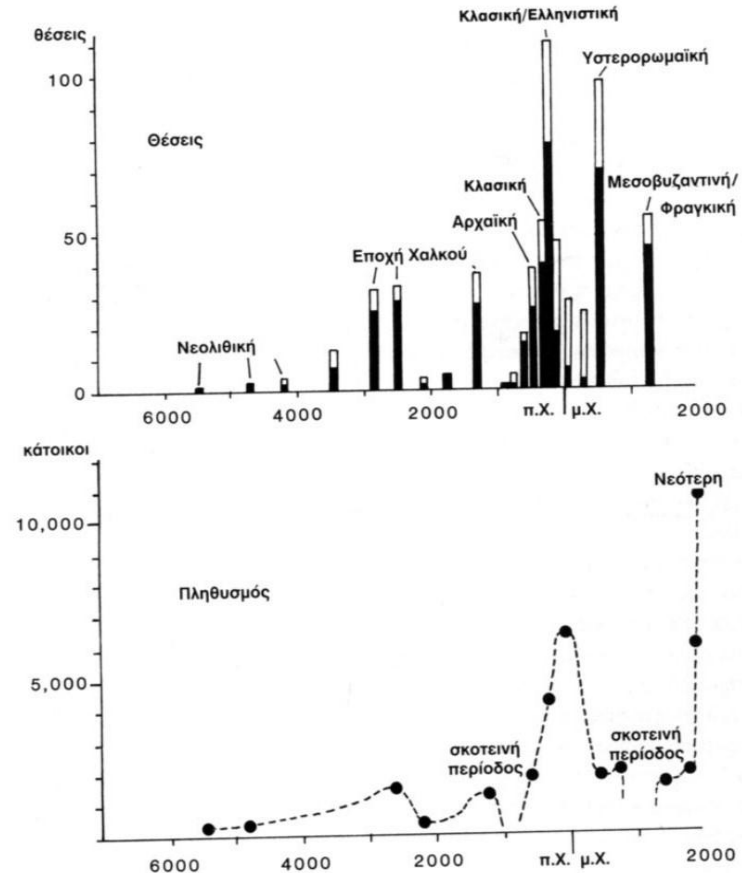


74

- Κύριος διαχωρισμός
- Πρώτη φορά στην έρευνα της Μήλου
- Πολιτική παρέμβαση: σύμπτυξη οικισμών
- Αργολίδα: οικονομική παρέμβαση: ανάπτυξη οικισμών

Πληθυσμός

- ΠΛ: 25-30, βάσει εθνογραφικών παραλλήλων
- ΝΛ: 100-400 άτομα (Φράγχθι)
- ΠΕΧ: 1200 άτομα σε 5 οικισμούς
- ΜΕΧ-ΥΕΧ: μείωση μικρή και επανάκαμψη



Witmore 2007: Time, landscape, topology



76

- Τι είδους συνθέσεις παράγονται από τις έρευνες επιφανείας και πώς αντιμετωπίζεται ο χρόνος;
- Μπορούμε να δούμε "πολυ-χρονικές" ή και "πολυ-καιρικές" πλευρές του τοπίου;
- Μπορούμε να φτάσουμε σε διαφορετική ερμηνευτική σύνθεση;



Φούρνοι (Christopher Witmore)



Φούρνοι

77

<http://traumwerk.stanford.edu:3455/multiplefields/65>



Ο γραμμικός χρόνος



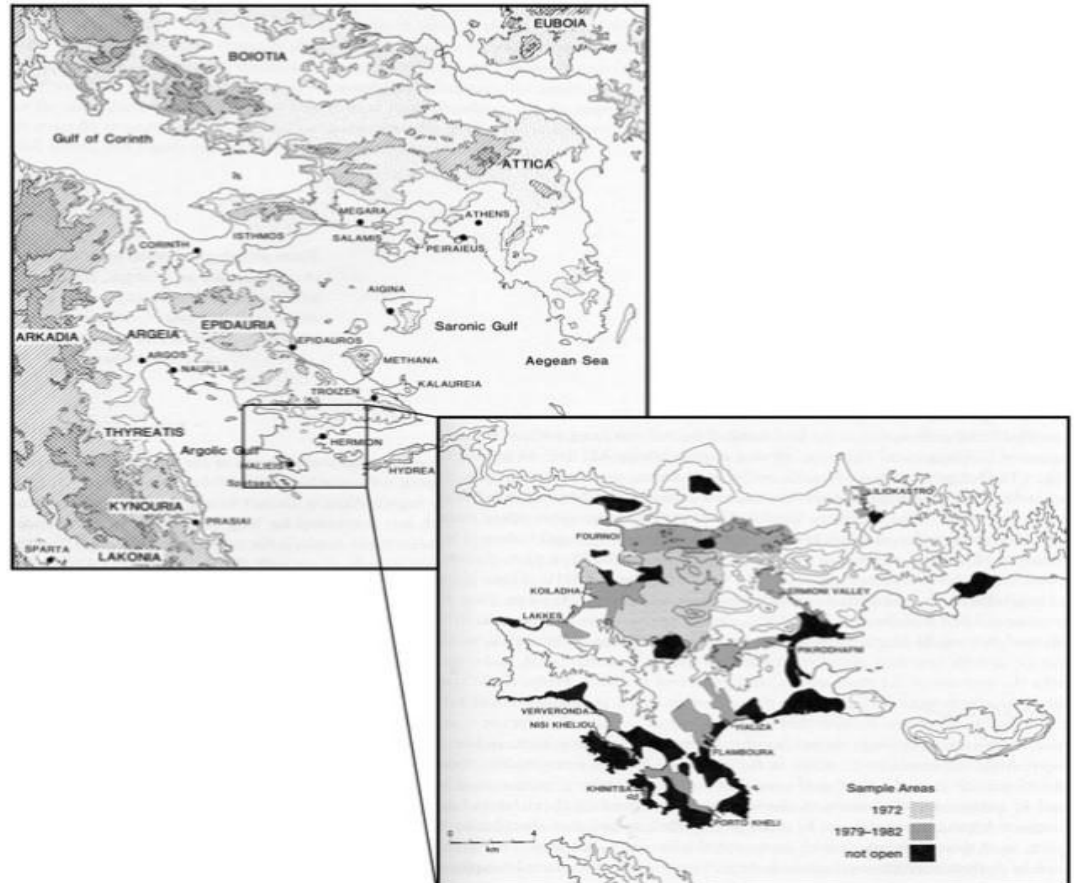
78

- Η αρχαιολογία βασίζεται στη διαδοχή (γραμμικό χρόνο)
- Ο γραμμικός χρόνος θεωρείται ότι παράγει ιστορία σχεδόν αυτόματα
- Το τοπίο ως στρώματα γραμμικού χρόνου



Προβλήματα ερμηνείας στις περιφερειακές μελέτες

- Η "χρηστική" ερμηνεία
- Η αδυναμία στην μετα-αποθετική ταφονομία
- Η μέση διάρκεια και η επιπεδοποίηση του χρόνου

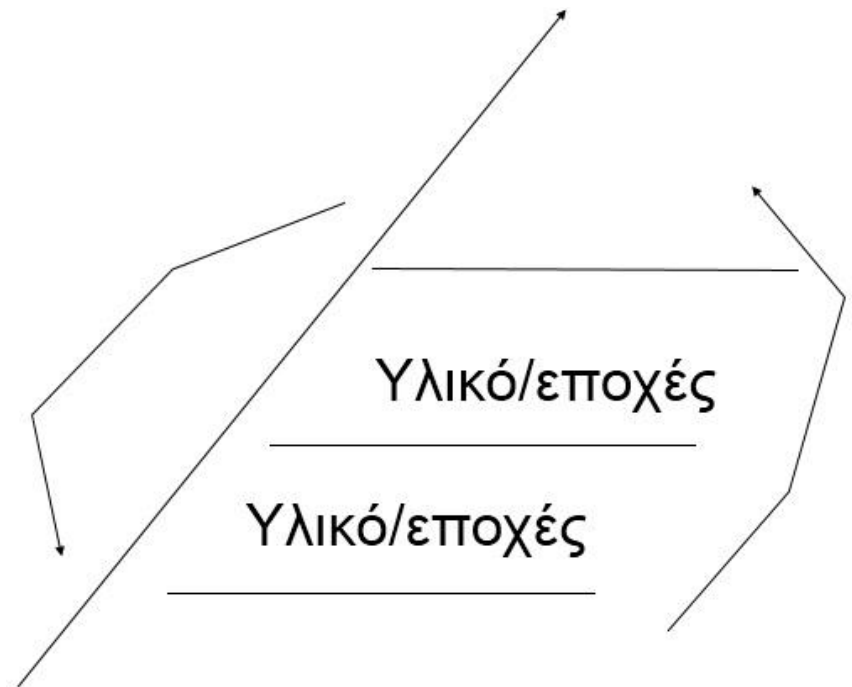


79



Ο "αρχαιολογικός" χρόνος

- Η σημασία της συνεξέτασης διαφορετικών κλιμάκων χρόνου
- Η προοπτική του χρόνου
- Συνύπαρξη διαφορετικών χρονικοτήτων
- Εντροπία και αρνητική εντροπία



Μη γραμμικές έννοιες του χρόνου

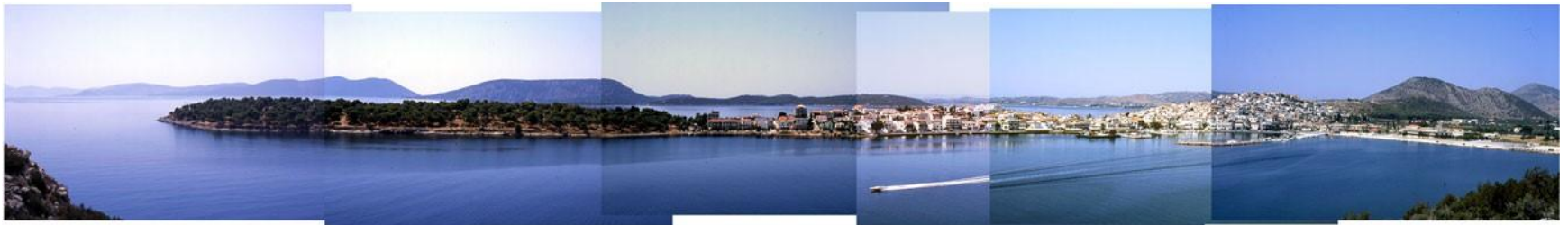
- Ημερολογιακός και βιωμένος χρόνος
- Νευτώνιος και χαοτικός χρόνος
- Ο χρόνος ως δοχείο και ως αποτέλεσμα της ανθρώπινης δράσης
- Η πολυγραμμικότητα του χρόνου
- Ο χρόνος ως σχέση συνέχειας και αλλαγής



SAFETY LAST



Ο χρόνος ως διήθηση



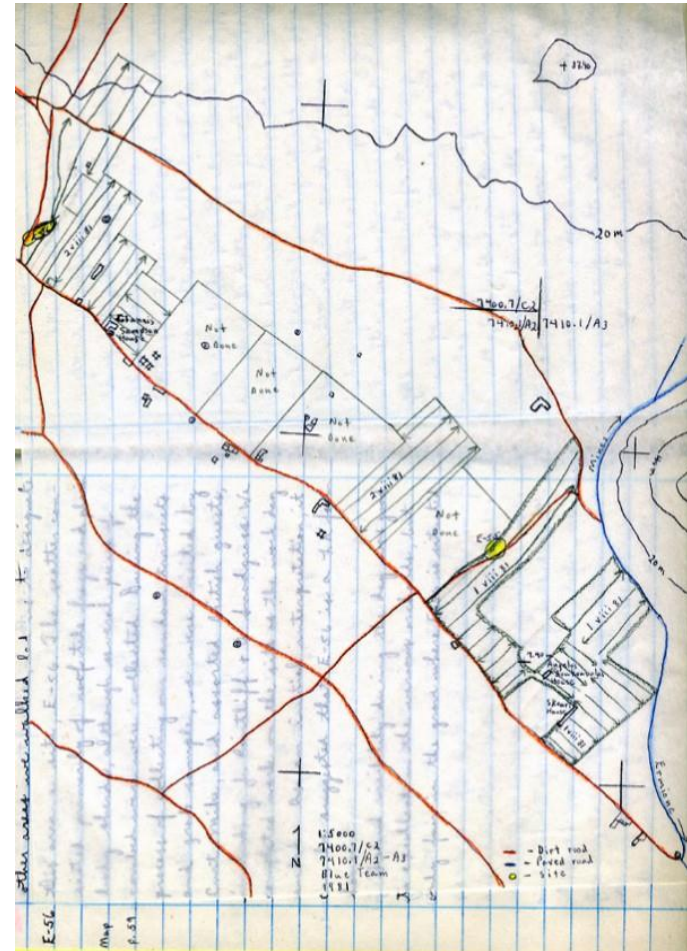
81

- Οι πολλαπλές κατευθύνσεις του χρόνου
- Η πτύχωση του χρόνου
- Η αναίρεση του διαχωρισμού παρελθόντος και παρόντος
- Το παρελθόν ως φιλτραρισμένη παρουσία στο παρόν



Η τοπολογία του χρόνου

- Η μετατόπιση ενδιαφέροντος από τη σειριακή διαδοχή στον εντοπισμό σχέσεων χρόνου
- Η συσχέτιση της 28 Ιουλίου 1958 και του 45.000 π.Χ.
- Η πτυχή του χρόνου και η έναρξη της έρευνας



Απαρχές και καταγωγή

- Η ΜΛ-ΝΛ ως αλλαγή
- Η σημασία των αλλαγών στην αρχαιολογική ερμηνεία
- Ο επιλεκτικός τονισμός στοιχείων
- Τα στοιχεία της συνέχειας
- Ο βράχος του σπηλαίου στο Φράγχθι ως αρνητική εντροπία



83



84



Πολυχρονικότητα και (αρνητική) εντροπία

- Η περιγραφή του Leake
- Οι επιγραφές και τα σπορία σε νεότερα κτήρια
- Ο Gell, ο Πausanias, ο Jameson και η έρευνα επιφανείας

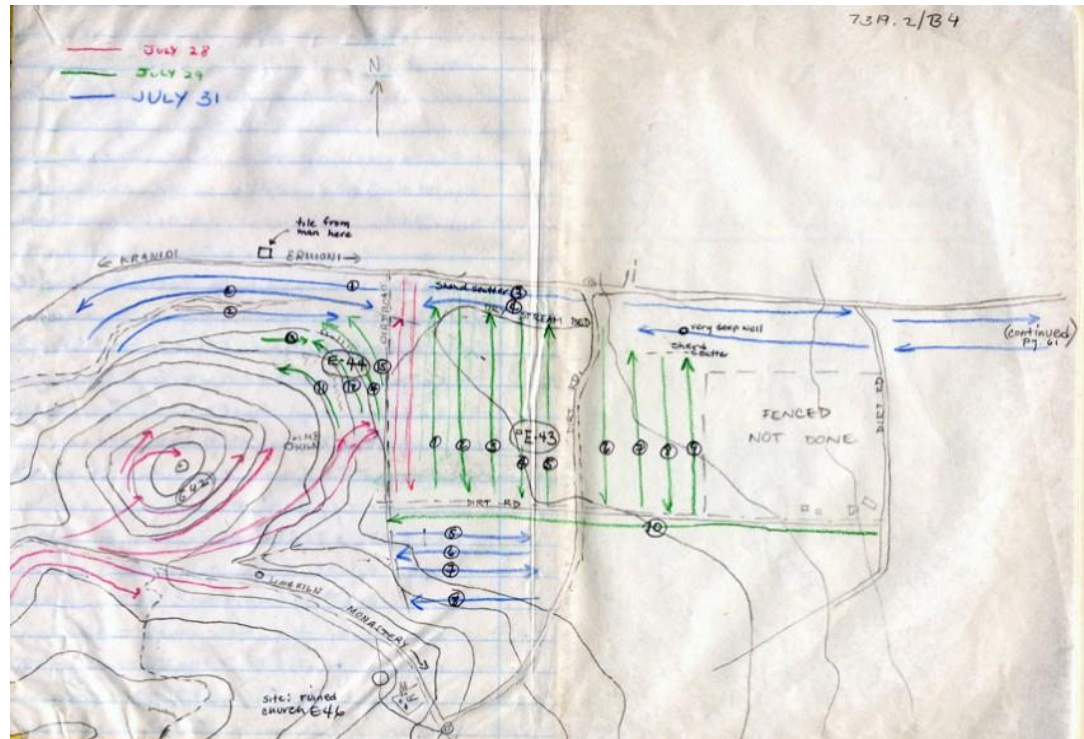


85



Η πολυχρονικότητα ως μέθοδος έρευνας

- Τα ευρήματα ενός τομέα της έρευνας επιφανείας
- Η "κατάχρηση" ως αντιπαράθεση εποχών
- Η αντιπαράθεση ευρημάτων και σύγχρονης πραγματικότητας
- Η αντιπαράθεση φυσικών και ανθρωπογενών στοιχείων



86



Το παρελθόν ενεργό στο παρόν



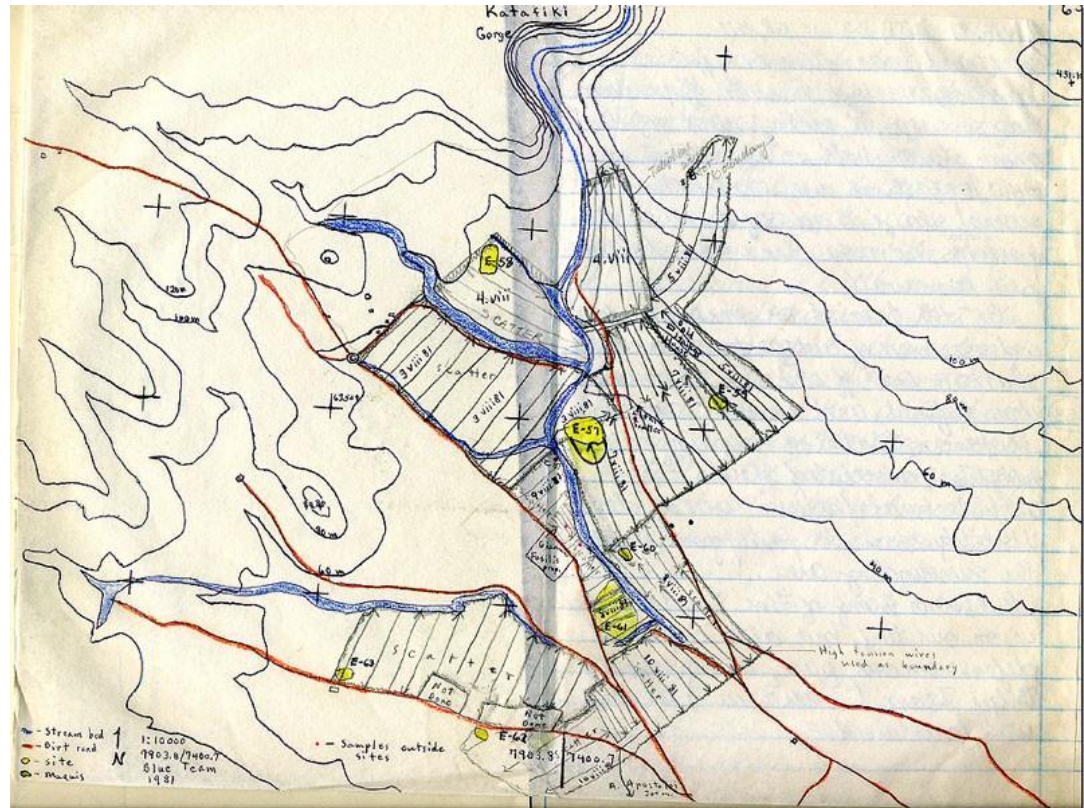
87

Το ελληνιστικό πηγάδι σήμερα



Παράσιτα

- Η αρχική απαξίωση των "παρασίτων"
- Η ποσοτική μοντελοποίηση των παρασίτων
- Η χαοτική προσέγγιση του τοπίου ως δικτύου παρασίτων

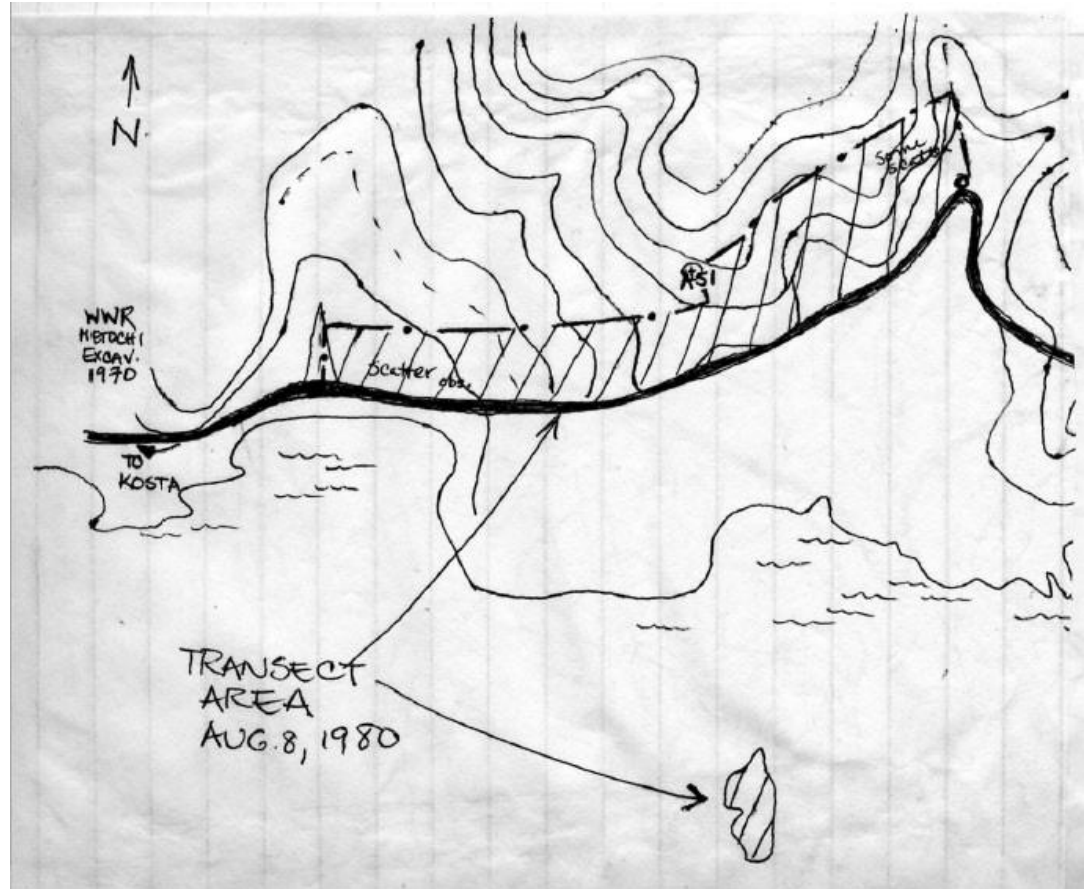


88



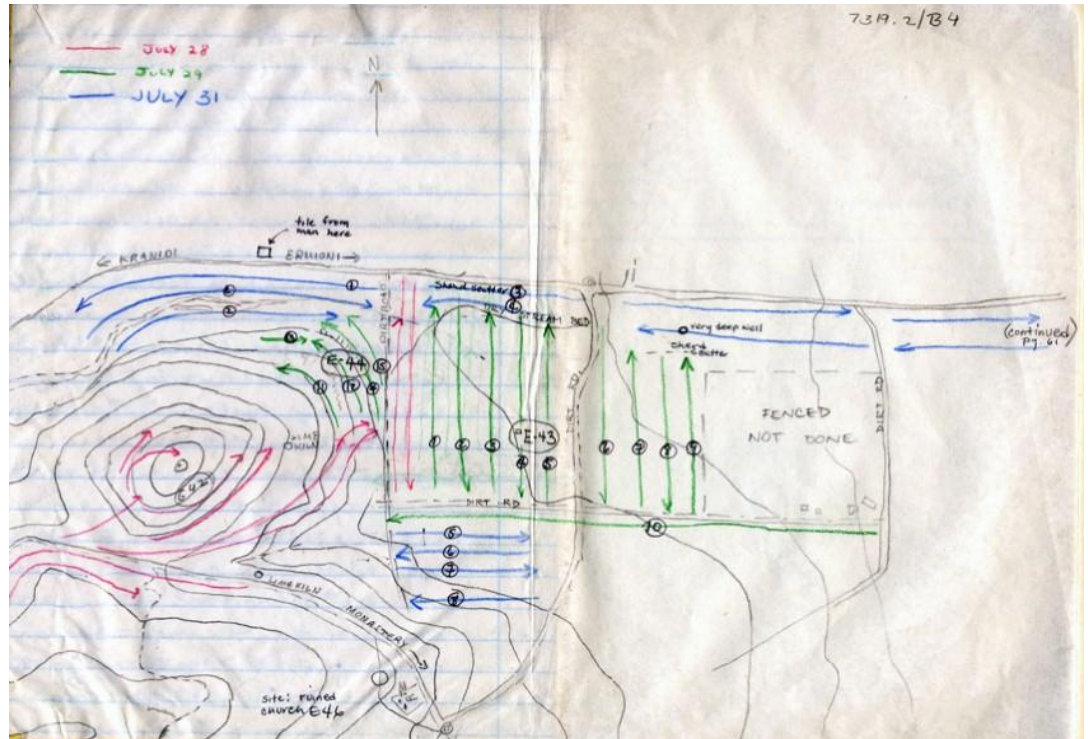
Βιογραφίες ανθρώπων, μνημείων και φύσης

- Η σημασία των αλλαγών της στάθμης της θάλασσας για την κατανόηση του παρελθόντος
- Η θάλασσα ως δρων στοιχείο
- Βιογραφίες



Διήθηση

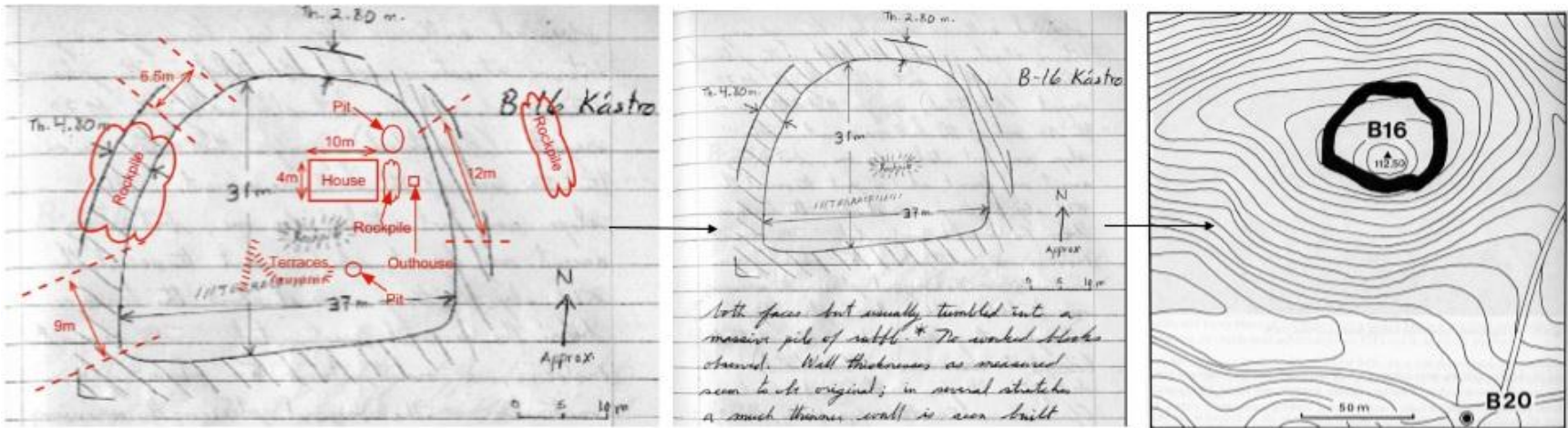
- Πραγματικότητα
- Γενεαλογία
- Παλίμψηστο, χιασμός
- Εντροπία
- Κατάχρηση
- Διαμοιρασμένη μνήμη
- Ενεργό παρελθόν
- Βιογραφίες μέση διάρκεια



90



Η επιλογή οδηγεί στο χρόνο και όχι ο χρόνος στην επιλογή



91



92



Τέλος

Χρηματοδότηση

- Το παρόν εκπαιδευτικό υλικό έχει αναπτυχθεί στο πλαίσιο του εκπαιδευτικού έργου του διδάσκοντα.
- Το έργο «**Ανοικτά Ακαδημαϊκά Μαθήματα στο Πανεπιστήμιο Αθηνών**» έχει χρηματοδοτήσει μόνο την αναδιαμόρφωση του εκπαιδευτικού υλικού.
- Το έργο υλοποιείται στο πλαίσιο του Επιχειρησιακού Προγράμματος «Εκπαίδευση και Δια Βίου Μάθηση» και συγχρηματοδοτείται από την Ευρωπαϊκή Ένωση (Ευρωπαϊκό Κοινωνικό Ταμείο) και από εθνικούς πόρους.



Σημειώματα

Σημείωμα Ιστορικού Εκδόσεων Έργου

Το παρόν έργο αποτελεί την έκδοση 1.0.

Έχουν προηγηθεί οι κάτωθι εκδόσεις:

- Έκδοση διαθέσιμη εδώ <http://eclass.uoa.gr/courses/ARCH366/>



Σημείωμα Αναφοράς

Copyright Εθνικών και Καποδιστριακών Πανεπιστημίων Αθηνών, Γιώργος Βαβουρανάκης 2015. Γιώργος Βαβουρανάκης. «Αρχαιολογία του τοπίου: θεωρητικές και ερμηνευτικές προσεγγίσεις. Ενότητα 3.1: Τοπίο και μέση διάρκεια». Έκδοση: 1.0. Αθήνα 2015. Διαθέσιμο από τη δικτυακή διεύθυνση: <http://opencourses.uoa.gr/courses/ARCH11/>



Σημείωμα Αδειοδότησης

Το παρόν υλικό διατίθεται με τους όρους της άδειας χρήσης Creative Commons Αναφορά, Μη Εμπορική Χρήση Παρόμοια Διανομή 4.0 [1] ή μεταγενέστερη, Διεθνής Έκδοση. Εξαιρούνται τα αυτοτελή έργα τρίτων π.χ. φωτογραφίες, διαγράμματα κ.λ.π., τα οποία εμπεριέχονται σε αυτό και τα οποία αναφέρονται μαζί με τους όρους χρήσης τους στο «Σημείωμα Χρήσης Έργων Τρίτων».



[1] <http://creativecommons.org/licenses/by-nc-sa/4.0/>

Ως **Μη Εμπορική** ορίζεται η χρήση:

- που δεν περιλαμβάνει άμεσο ή έμμεσο οικονομικό όφελος από την χρήση του έργου, για το διανομέα του έργου και αδειοδόχο
- που δεν περιλαμβάνει οικονομική συναλλαγή ως προϋπόθεση για τη χρήση ή πρόσβαση στο έργο
- που δεν προσπορίζει στο διανομέα του έργου και αδειοδόχο έμμεσο οικονομικό όφελος (π.χ. διαφημίσεις) από την προβολή του έργου σε διαδικτυακό τόπο

Ο δικαιούχος μπορεί να παρέχει στον αδειοδόχο ξεχωριστή άδεια να χρησιμοποιεί το έργο για εμπορική χρήση, εφόσον αυτό του ζητηθεί.



Διατήρηση Σημειωμάτων

Οποιαδήποτε αναπαραγωγή ή διασκευή του υλικού θα πρέπει να συμπεριλαμβάνει:

- το Σημείωμα Αναφοράς
- το Σημείωμα Αδειοδότησης
- τη δήλωση Διατήρησης Σημειωμάτων
- το Σημείωμα Χρήσης Έργων Τρίτων (εφόσον υπάρχει)

μαζί με τους συνοδευόμενους υπερσυνδέσμους.



Σημείωμα Χρήσης Έργων Τρίτων (1/13)

Το Έργο αυτό κάνει χρήση των ακόλουθων έργων:

Εικόνες/Σχήματα/Διαγράμματα/Φωτογραφίες

Εικόνα 1: Εξώφυλλο βιβλίου «Αρχαιολογία χωρίς σκαπάνη: Η περίπτωση της Νότιας Αργολίδας». Τιερντ Βαν Αντελ. Κερτις Ρανελς. Copyrighted.

http://www.cityofnafplio.com/wp-content/uploads/2013/10/notia-argolida_1.jpg

Εικόνες 2-3-5-10: Χάρτης Ελλάδας και Νότιας Αργολίδας.«Αρχαιολογία χωρίς σκαπάνη: Η περίπτωση της Νότιας Αργολίδας». Τιερντ Βαν Αντελ. Κερτις Ρανελς. Copyrighted.

Εικόνα 4: Φωτογραφία Πόρτο Χέλι Αργολίδας. Copyrighted.

Εικόνες 6-7: Σκίτσα από το βιβλίο «Αρχαιολογία χωρίς σκαπάνη: Η περίπτωση της Νότιας Αργολίδας». Τιερντ Βαν Αντελ. Κερτις Ρανελς. Copyrighted.



Σημείωμα Χρήσης Έργων Τρίτων (2/13)

Εικόνα 8: Φωτογραφία Ερμιόνη. Copyrighted.

<http://www.clickatlife.gr/fu/t/9482/250/140/0x00000000004c3fb1/1/ermioni-nisi-steria-peloponnisou.jpg>

Εικόνα 9: Χάρτης Δήμου Ερμιόνης. Public domain.

https://commons.wikimedia.org/wiki/File:Dimos_Ermionis.png

Εικόνα 11: Μύλοι στο Κρανίδι. Copyrighted.

<http://static.panoramio.com/photos/large/32990078.jpg>

Εικόνα 12: Χάρτης Νότιας Αργολίδας. Copyrighted.

Εικόνα 13: Το φαράγγι Καταφύκι. Copyrighted. <http://www.lepitsa-sunset.gr/wp-content/uploads/2013/03/Katafykion.jpg>

Εικόνα 14: Χάρτης Νότιας Αργολίδας. Copyrighted.



Σημείωμα Χρήσης Έργων Τρίτων (3/13)

Εικόνα 15: Ancient Eileoi. Copyrighted. <http://mw2.google.com/mw-panoramio/photos/medium/26996592.jpg>

Εικόνα 16: Χάρτης Νότιας Αργολίδας. Copyrighted.

Εικόνα 17: Φωτογραφία Κρανίδι. Copyrighted.
https://amerissasard.files.wordpress.com/2014/01/399373_131735646966367_1809459490_n.jpg

Εικόνα 18: Φωτογραφία Ερμιόνη. Copyrighted. <http://mir-grekov.ru/travel/img/greece/greece-4042.jpg>

Εικόνα 19: Αλιευτικά. Public domain.
https://pixabay.com/static/uploads/photo/2013/03/26/16/52/port-96906_640.jpg

Εικόνα 20: Πόρτο Χέλι. Copyrighted. <http://mw2.google.com/mw-panoramio/photos/medium/4246868.jpg>



Σημείωμα Χρήσης Έργων Τρίτων (4/13)

Εικόνες 21-22 : Χάρτης Νότιας Αργολίδας. Copyrighted.

Εικόνα 23: Χάρτης έρευνας Στάνφορντ. Copyrighted.

Εικόνα 24: Σκίτσο απεικόνισης της οριζόντιας διάταξης της ομάδας. Copyrighted.

Εικόνα 25: Ημερολόγιο. Copyrighted.

Εικόνα 26: Πρόχειρος Χάρτης Ermioni Valley SE. Public domain.

<http://metamedia.stanford.edu/projects/multiplefields/861>

Εικόνα 27: Χάρτης Πόλης Αλιέων 468-362 πΧ - Πόρτο Χέλι. Copyrighted.

http://www.cityofnafplio.com/wp-content/uploads/2015/04/alieis_portocheli4.jpg

Εικόνα 28: Πόρτο Χέλι. Copyrighted. http://www.cityofnafplio.com/wp-content/uploads/2015/04/alieis_portocheli1.jpg



Σημείωμα Χρήσης Έργων Τρίτων (5/13)

Εικόνα 29: Αντικείμενα και λίθινα εργαλεία. Copyrighted.

Εικόνες 30-32: Χάρτης Ελλάδας κατά το πλειστόκαινο. Copyrighted.

<http://www.hellinon.net/Geomorfologia.files/image007.jpg>

Εικόνα 31: Ζώα παλαιολιθικής εποχής. Copyrighted.

Εικόνα 33: Χειροπέλεκυς της Αχελαίας πολιτισμικής φάσης. Copyrighted.

<http://2.bp.blogspot.com/->

[GKT8FAi5jnA/UIbOA9EcdAI/AAAAAAAAADg0/Xsick9fkq_A/s640/re.jpg](http://2.bp.blogspot.com/-GKT8FAi5jnA/UIbOA9EcdAI/AAAAAAAAADg0/Xsick9fkq_A/s640/re.jpg)

Εικόνα 34: Η περιοχή της ανασκαφικής δραστηριότητας Ροδαφνίδια, Λισβόρι Λέσβου. Copyrighted. <http://4.bp.blogspot.com/-9hpfm48uTBg/UIbN->

[0JpXI/AAAAAAAAADgs/Au5p6KXA8y4/s1600/1-rodafnid0a-lesvosnews+1.jpg](http://4.bp.blogspot.com/-9hpfm48uTBg/UIbN-0JpXI/AAAAAAAAADgs/Au5p6KXA8y4/s1600/1-rodafnid0a-lesvosnews+1.jpg)

Εικόνα 35: Χάρτης Νότιας Αργολίδας κατά τη Μέση Παλαιολιθική εποχή. Copyrighted.



Σημείωμα Χρήσης Έργων Τρίτων (6/13)

Εικόνα 36: Χάρτης Ελλάδας κατά το πλειστόκαινο. Copyrighted.

<http://www.hellinon.net/Geomorfologia.files/image007.jpg>

Εικόνα 37: Χάρτης της Νότιας Αργολίδας στην Ύστερη Παλαιολιθική. Copyrighted.

Εικόνα 38: Εργαλεία μουστέριας τεχνολογίας. Bordes, F., Faustkeil und Mammut. Die Altsteinzeit, Kindler Verlag, Muenchen 1968, Abb. 33. Weidenfeld & Nicolson, London. Copyrighted.

Εικόνα 39: Χάρτης τέλη παλαιολιθικής περιόδου. Copyrighted.

Εικόνα 40: Χάρτης Νότιας Αργολίδας κατά τη Μεσολιθική περίοδο. Copyrighted.

Εικόνα 41: Χάρτης Ελλάδας κατά την Παλαιολιθική περίοδο. Copyrighted.

Εικόνα 42: Το σπήλαιο του Κύκλωπα. Copyrighted.

<http://www.hellinon.net/Geomorfologia.files/image012.jpg>



Σημείωμα Χρήσης Έργων Τρίτων (7/13)

Εικόνα 43: Το πειραματικό ταξίδι της παπυρέλλας από το Λαύριο στη Μήλο. Φωτογραφικό αρχείο Χ. Τζάλα. Ινστιτούτο για τη διατήρηση της Ναυτικής Παράδοσης. Copyrighted.

<http://www.ime.gr/chronos/01/images/gallery/intro/navigat/papyr1a.gif>

Εικόνα 44: Οστά μεγάλων ψαριών (τόνων). Copyrighted.

<http://www.hellinon.net/Geomorfologia.files/image016.jpg>

Εικόνα 45: Διάφορα είδη όστρακων. Copyrighted.

Εικόνα 46: Cyclope neritea. Public domain.

https://commons.wikimedia.org/wiki/File:Cyclope_neritea_002.jpg?uselang=el

Εικόνα 47: Cerithium vulgare. Public domain.

https://commons.wikimedia.org/wiki/File:Cerithium_vulgatum_02.JPG



Σημείωμα Χρήσης Έργων Τρίτων (8/13)

Εικόνα 48: Το σπήλαιο Φράγχθι. Copyrighted.

<https://classconnection.s3.amazonaws.com/635/flashcards/1123635/png/franhti-1416F94D5F840DB4300.png>

Εικόνα 49: Χάρτης Μεσογείου όπου απεικονίζονται τροφοσυλλέκτες, καλλιεργητές, κυνηγοί. Copyrighted.

Εικόνα 50: Χάρτης της Ελλάδας στη Νεολιθική. Copyrighted.

Εικόνα 51: Η νότια Αργολίδα κατά τη ΝΛ. Copyrighted.

Εικόνα 52: Το σπήλαιο Φράγχθι. Public domain.

<https://commons.wikimedia.org/wiki/File:Frachti.jpg?uselang=el>

Εικόνες 53-54: Χάρτης Ν. Αργολίδας στη Νεολιθική περίοδο. Copyrighted.

Εικόνα 55: Χάρτης της Ελλάδας στη Νεολιθική. Copyrighted



Σημείωμα Χρήσης Έργων Τρίτων (9/13)

Εικόνα 56: Η νότια Αργολίδα κατά τη ΜΝΛ-ΥΝΛ. Copyrighted.

Εικόνα 57: Τομές που αναπαριστούν το Φράγγθι στη Νεολιθική περίοδο. Copyrighted.

Εικόνα 58: Χάρτης Ελλάδας κατά την πρώιμη εποχή χαλκού. Copyrighted.

Εικόνες 59-60-61-62: Χάρτες Νότιας Αργολίδας κατά την πρώιμη εποχή χαλκού. Copyrighted.

Εικόνα 63: Χάρτης Νότιας Αργολίδας κατά τα τέλη Πρώιμης και Μέση Εποχή Χαλκού. Copyrighted.

Εικόνα 64: Χάρτης Νότιας Αργολίδας κατά την Ύστερη Εποχή Χαλκού. Copyrighted.

Εικόνα 65: Σχηματική απεικόνιση της διαδικασίας δημιουργίας στρωμάτων και αλλαγής της γης. Copyrighted.



Σημείωμα Χρήσης Έργων Τρίτων (10/13)

Εικόνα 66: Σχήμα απεικόνισης των διαδικασιών σχηματισμού εδάφους. Copyrighted.

Εικόνα 67: Στρωματογραφία Νότιας Αργολίδας. Copyrighted.

Εικόνα 68: Σχηματικά το επεισόδιο της Πρώιμης Εποχής Χαλκού. Copyrighted.

Εικόνα 69: Σχηματικά το επεισόδιο της Αρχαιότητας. Copyrighted.

Εικόνα 70: Σχηματικά το ύστερο μεσαιωνικό επεισόδιο. Copyrighted.

Εικόνα 71: Στρωματογραφία Νότιας Αργολίδας. Copyrighted.

Εικόνες 72-73: Σχήματα εγκατάστασης και οικισμών. Copyrighted.

Εικόνες 74-75: Συσπειρωμένο και διάσπαρτο οικιστικό σχήμα. Copyrighted.

Εικόνες 76-77-78: Φωτογραφίες Ν.Αργολίδας. Multiple fields approaches in the Mediterranean: Revisiting the Argolid Exploration Project by Christopher Witmore. Copyrighted.



Σημείωμα Χρήσης Έργων Τρίτων (11/13)

Εικόνα 79: The survey area of the Argolid Exploration Project. Jameson, Runnels and van Andel 1994. Copyrighted.

Εικόνα 80: Φωτογραφία από μια κλασική ταινία του 1923 με τον Harold Lloyd και τίτλο “Safety Last”. Public domain.

<https://commons.wikimedia.org/wiki/File:Safetylast-1.jpg?uselang=el>

Εικόνα 81: Η Ερμιόνη από βόρεια. Public domain.

<http://metamedia.stanford.edu/projects/multiplefields/622>

Εικόνα 82: Πρόχειρος Χάρτης Ermioni Valley SE. Public domain.

<http://metamedia.stanford.edu/projects/multiplefields/861>

Εικόνες 83-84: Χάρτης Ν. Αργολίδας και Σπήλαιο Φράγχθι. Copyrighted.

http://1.bp.blogspot.com/_LAr8U_Y41CI/S3RiB3fTpxI/AAAAAAAAABi0/a_2fdBNOEB/s/s400/franchthi_0004.JPG



Σημείωμα Χρήσης Έργων Τρίτων (12/13)

Εικόνα 85: Map of the Peloponnesus by William Martin Leake. Copyrighted.
<https://alphalinenet.files.wordpress.com/2009/03/map-of-the-peloponnesus-by-william-martin-leake.jpg>

Εικόνα 86: Πρόχειρος χάρτης κοιλάδας Πικροδάφνης. Public domain.
<http://metamedia.stanford.edu/projects/multiplefields/1025>

Εικόνα 87: Το ελληνιστικό πηγάδι σήμερα. Copyrighted.

Εικόνα 88: Πρόχειρος χάρτης κοιλάδας Ερμιόνης. Public domain.
<http://metamedia.stanford.edu/projects/multiplefields/1038>

Εικόνα 89: Πρόχειρος χάρτης ακτής Μετόχι. Public domain.
<http://metamedia.stanford.edu/projects/multiplefields/1110>

Εικόνα 90: Πρόχειρος χάρτης κοιλάδας Πικροδάφνης. Public domain.
<http://metamedia.stanford.edu/projects/multiplefields/1025>



Σημείωμα Χρήσης Έργων Τρίτων (13/13)

Εικόνες 91-92: Σκίτσα και Φωτογραφίες Ν. Αργολίδας. Multiple fields approaches in the Mediterranean: Revisiting the Argolid Exploration Project by Christopher Witmore. Copyrighted.

