



Χριστιανική και Βυζαντινή Αρχαιολογία

Ενότητα Α: Παλαιοχριστιανική Τέχνη (2^{ος} αι. – αρχές
7^{ου} αι.) - Σαρκοφάγοι και Αγάλματα.

Στουφή - Πουλημένου Ιωάννα

Ἐθνικὸ καὶ Καποδιστριακὸ Πανεπιστήμιον Ἀθηνῶν

Τμῆμα Θεολογίας - Θεολογικὴ Σχολή

Σαρκοφάγοι και Αγάλματα



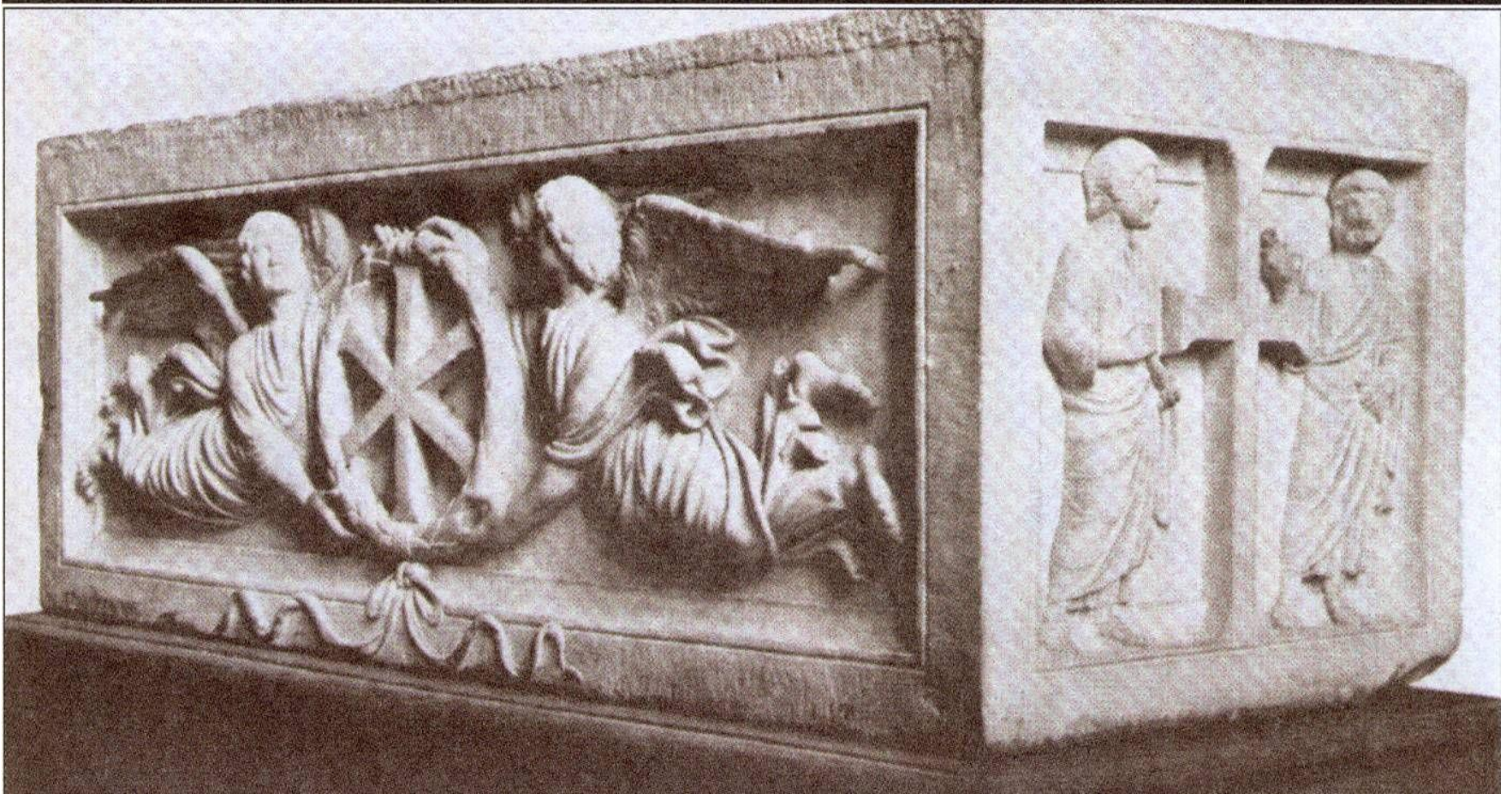
Εικόνα 1

Σαρκοφάγος από την
Κωνσταντινούπολη
τύπου Sidamara.
Μουσείο Βερολίνου.



Εικόνα 2

Παιδική σαρκοφάγος. Μουσείο Κωνσταντινουπόλεως.



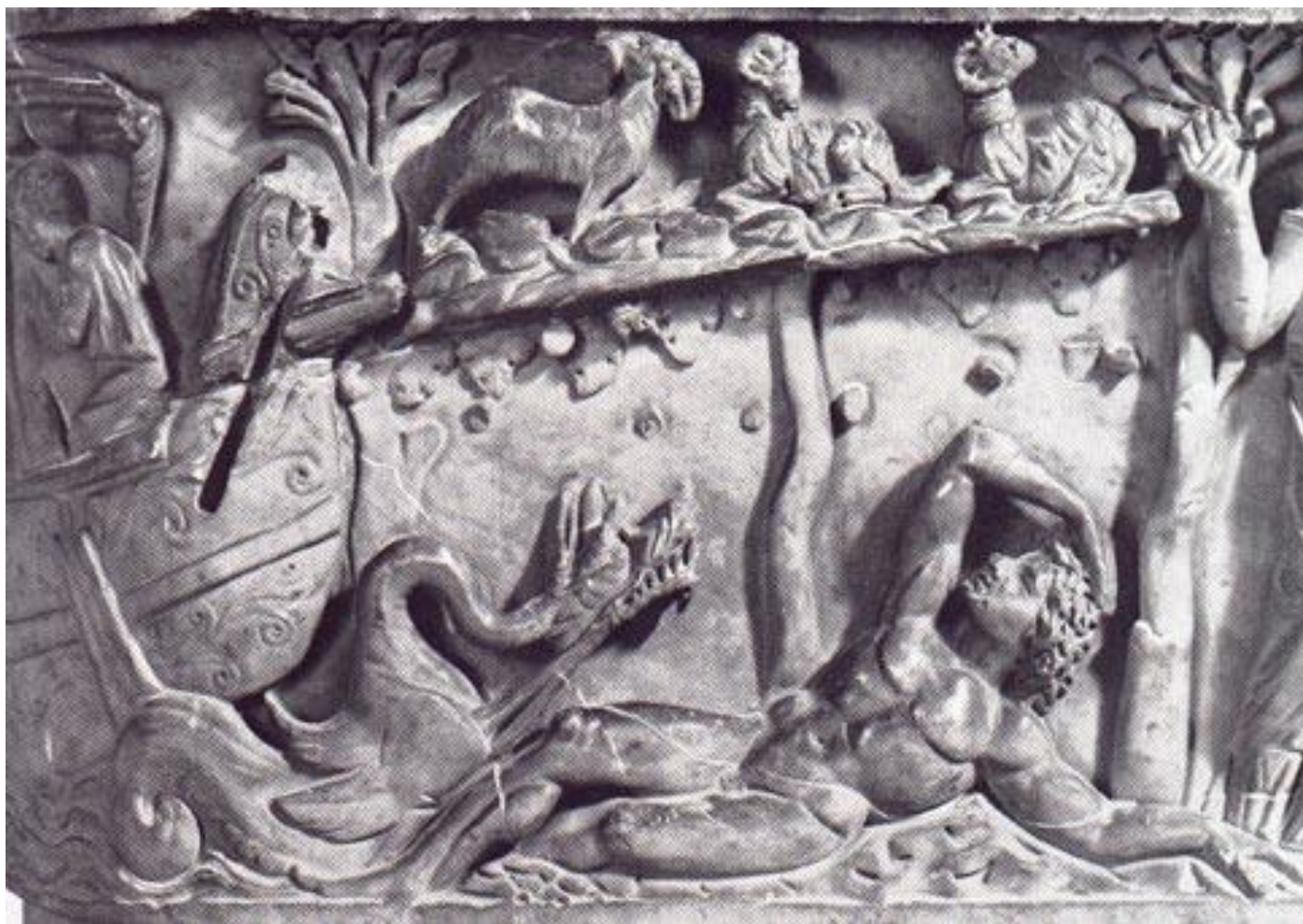
Εικόνα 3

Σαρκοφάγος με παράσταση του Χριστού ως αμνού. Μαυσωλείο της Galla Placidia.



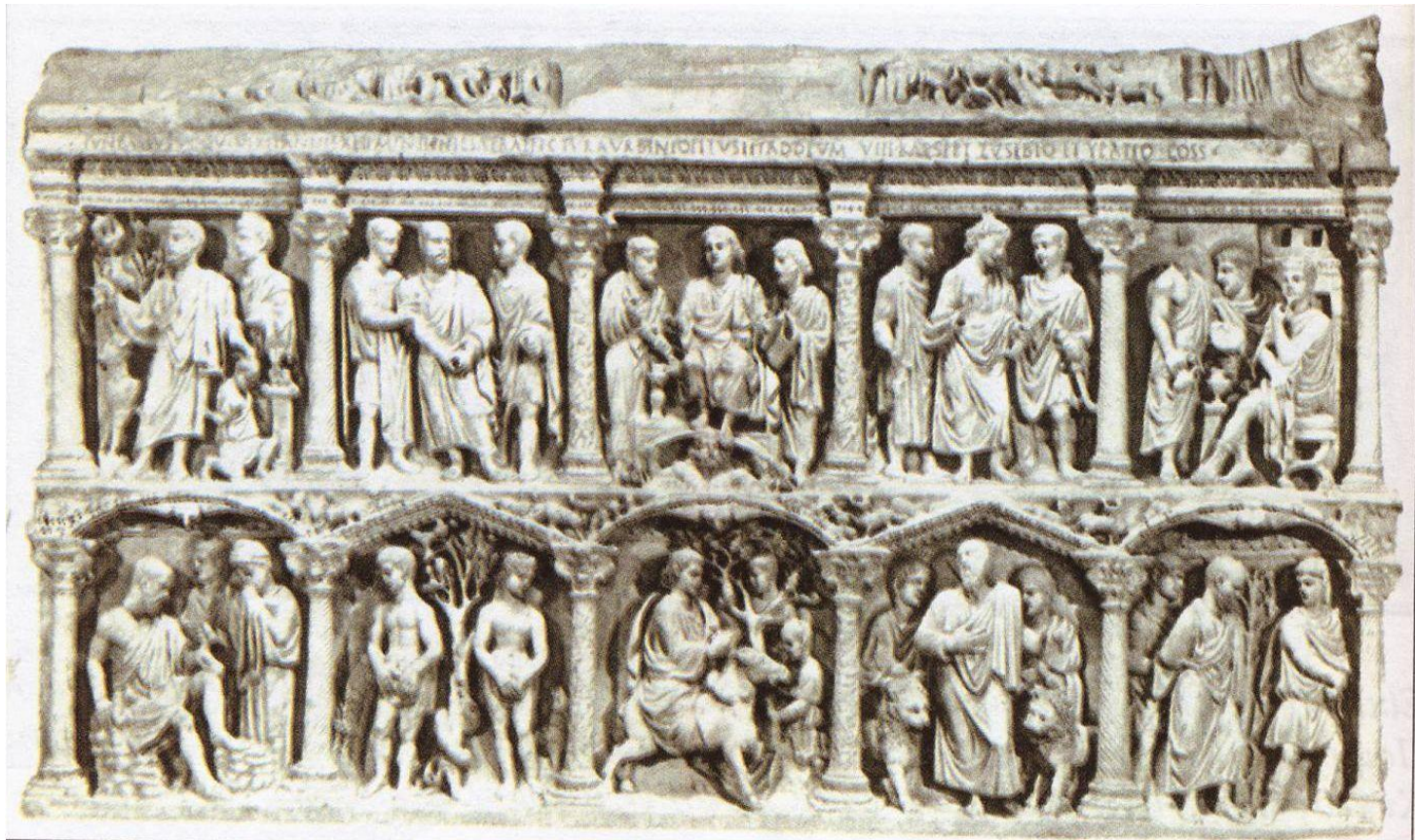
Εικόνα 4

Ρώμη. S. Maria
Antiqua.
Σαρκοφάγος
(λεπτομέρεια).
Ο Ιωνάς.



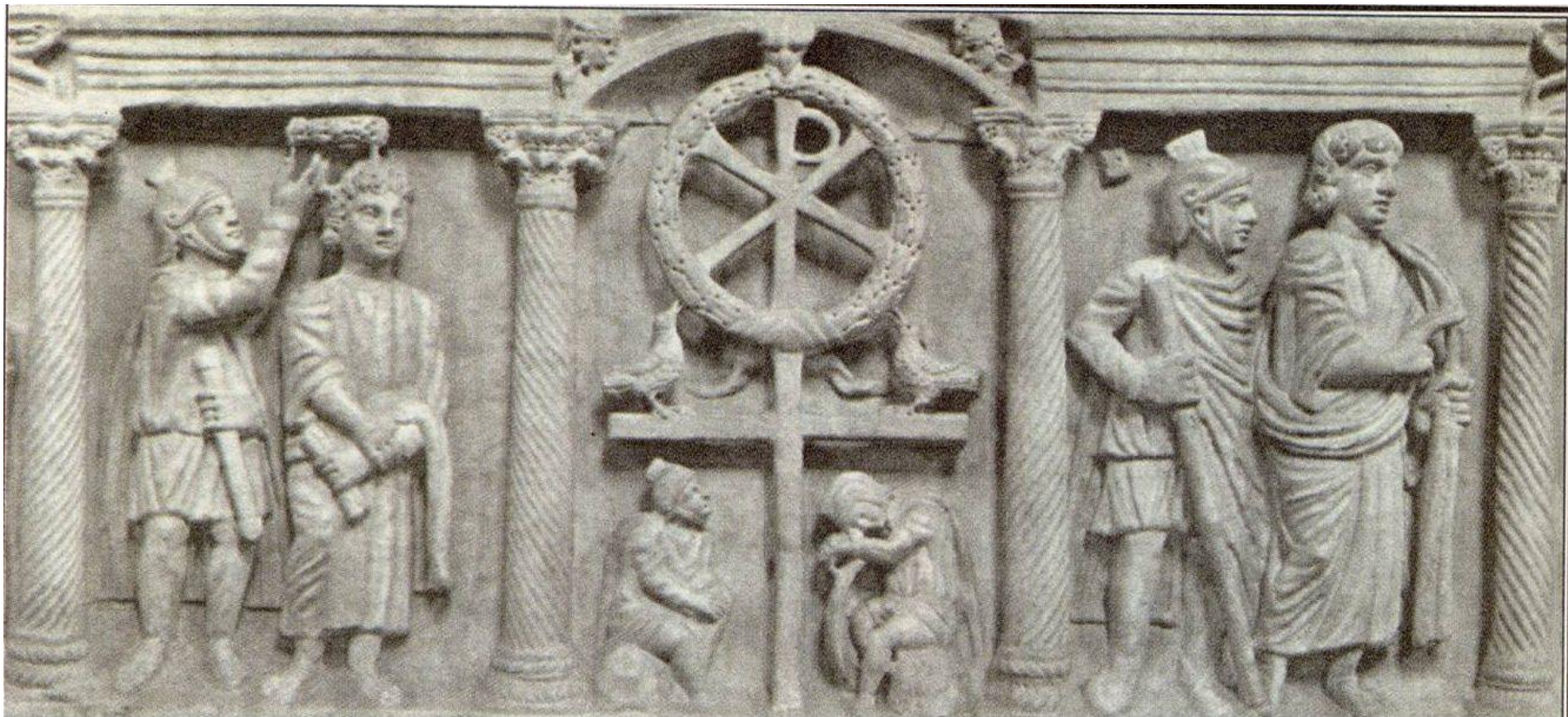
Εικόνα 5

Σαρκοφάγος του
Ιουνίου Βάσσου
(395). Κρύπτη
Αποστόλλου
Πέτρου.
Βατικανό.



Εικόνα 6

Μουσείο Λατερανού. Σαρκοφάγος των «Παθών» του Χριστού.



Εικόνα 7

Ο Καλός Ποιμής του
Λατερανού.



Εικόνα 8

Παρίσι. Μουσείο
Λούβρου.
Ο Καλός Ποιμής.



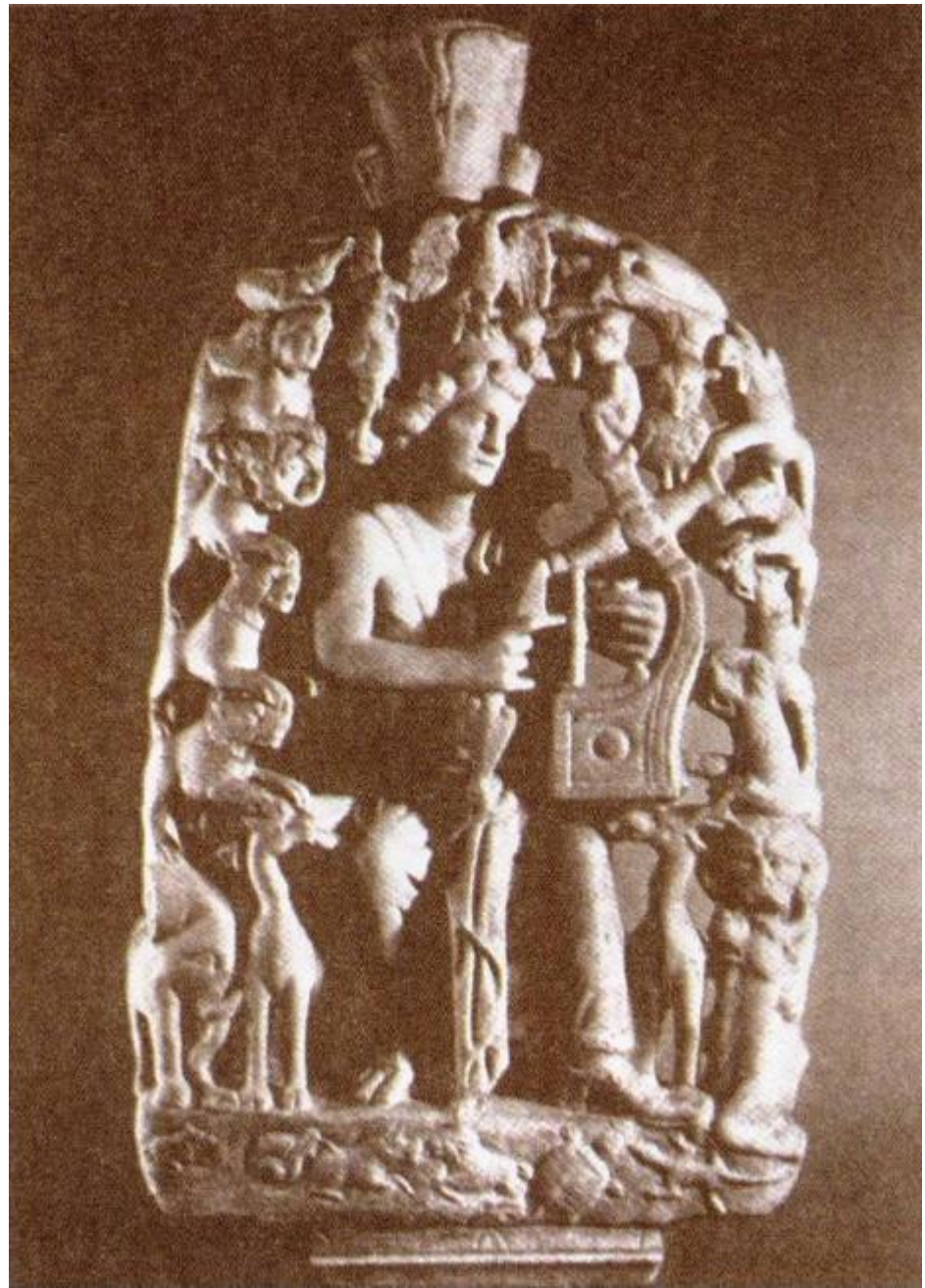
Εικόνα 9

Ο Καλός Ποιμήν.
Βυζαντινό και
Χριστιανικό
Μουσείο Αθηνών.



Εικόνα 10

Συμβολική
απεικόνιση του
Χριστού ως Ορφέα.
Βυζαντινό και
Χριστιανικό Μουσείο
Αθηνών.



Τέλος Ενότητας



Χρηματοδότηση

- Το παρόν εκπαιδευτικό υλικό έχει αναπτυχθεί στο πλαίσιο του εκπαιδευτικού έργου του διδάσκοντα.
- Το έργο «**Ανοικτά Ακαδημαϊκά Μαθήματα στο Πανεπιστήμιο Αθηνών**» έχει χρηματοδοτήσει μόνο την αναδιαμόρφωση του εκπαιδευτικού υλικού.
- Το έργο υλοποιείται στο πλαίσιο του Επιχειρησιακού Προγράμματος «Εκπαίδευση και Δια Βίου Μάθηση» και συγχρηματοδοτείται από την Ευρωπαϊκή Ένωση (Ευρωπαϊκό Κοινωνικό Ταμείο) και από εθνικούς πόρους.



Σημειώματα



Σημείωμα Ιστορικού Εκδόσεων Έργου

Το παρόν έργο αποτελεί την έκδοση 1.0



Σημείωμα Αναφοράς

Copyright Εθνικών και Καποδιστριακών Πανεπιστημίων Αθηνών Στουφή - Πουλημένου Ιωάννα. «Χριστιανική και Βυζαντινή Αρχαιολογία. Παλαιοχριστιανική Τέχνη (2^{ος} αι. – αρχές 7^{ου} αι.) - Σαρκοφάγοι και Αγάλματα». Έκδοση: 1.0. Αθήνα 2015. Διαθέσιμο από τη δικτυακή διεύθυνση: <http://opencourses.uoa.gr/courses/THEOL100/>



Σημείωμα Αδειοδότησης

Το παρόν υλικό διατίθεται με τους όρους της άδειας χρήσης Creative Commons Αναφορά, Μη Εμπορική Χρήση Παρόμοια Διανομή 4.0 [1] ή μεταγενέστερη, Διεθνής Έκδοση. Εξαιρούνται τα αυτοτελή έργα τρίτων π.χ. φωτογραφίες, διαγράμματα κ.λ.π., τα οποία εμπεριέχονται σε αυτό και τα οποία αναφέρονται μαζί με τους όρους χρήσης τους στο «Σημείωμα Χρήσης Έργων Τρίτων».



[1] <http://creativecommons.org/licenses/by-nc-sa/4.0/>

Ως **Μη Εμπορική** ορίζεται η χρήση:

- που δεν περιλαμβάνει άμεσο ή έμμεσο οικονομικό όφελος από την χρήση του έργου, για το διανομέα του έργου και αδειοδόχο
- που δεν περιλαμβάνει οικονομική συναλλαγή ως προϋπόθεση για τη χρήση ή πρόσβαση στο έργο
- που δεν προσπορίζει στο διανομέα του έργου και αδειοδόχο έμμεσο οικονομικό όφελος (π.χ. διαφημίσεις) από την προβολή του έργου σε διαδικτυακό τόπο

Ο δικαιούχος μπορεί να παρέχει στον αδειοδόχο ξεχωριστή άδεια να χρησιμοποιεί το έργο για εμπορική χρήση, εφόσον αυτό του ζητηθεί.



Διατήρηση Σημειωμάτων

Οποιαδήποτε αναπαραγωγή ή διασκευή του υλικού θα πρέπει να συμπεριλαμβάνει:

- το Σημείωμα Αναφοράς
- το Σημείωμα Αδειοδότησης
- τη δήλωση Διατήρησης Σημειωμάτων
- το Σημείωμα Χρήσης Έργων Τρίτων (εφόσον υπάρχει)

μαζί με τους συνοδευόμενους υπερσυνδέσμους.



Σημείωμα Χρήσης Έργων Τρίτων (1/2)

Το Έργο αυτό κάνει χρήση των ακόλουθων έργων:

Εικόνες: 1-3, 5-7, 9-10 Copyrighted από το βιβλίο: Στουφή-Πουλημένου, Ι. (2013). *Χριστιανική και Βυζαντινή Αρχαιολογία και Τέχνη*. Αθήνα: Εκδόσεις «Παρρησία», σελ. 83-93.

Εικόνες: 4, 8 Copyrighted.

