



# Χριστιανική και Βυζαντινή Αρχαιολογία

Ενότητα Α: Παλαιοχριστιανική Τέχνη (2<sup>ος</sup> αι. – αρχές  
7<sup>ου</sup> αι.) - Ταφική αρχιτεκτονική.

Στουφή - Πουλημένου Ιωάννα

Ἐθνικὸ καὶ Καποδιστριακὸ Πανεπιστήμιον Ἀθηνῶν

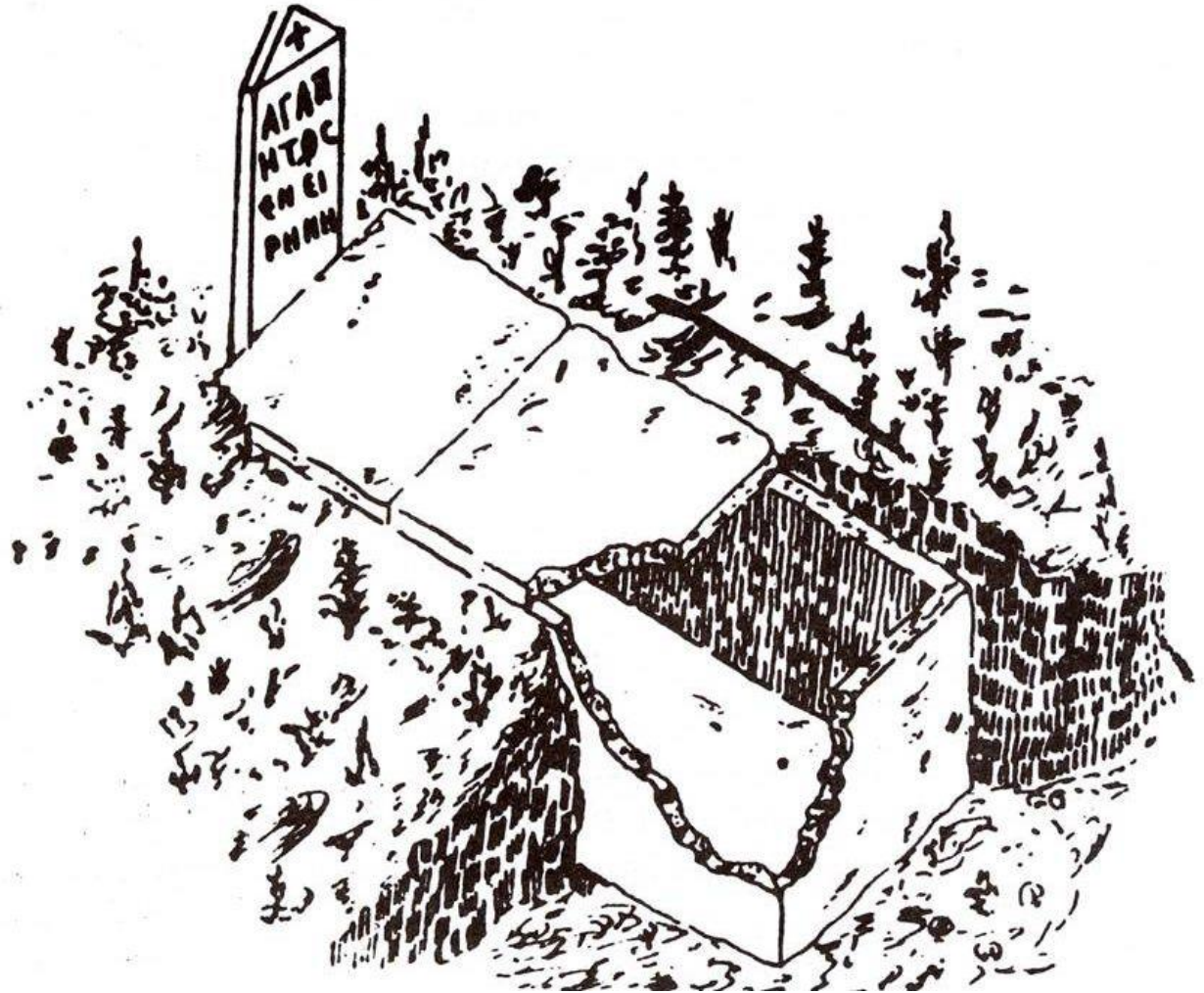
Τμῆμα Θεολογίας - Θεολογικὴ Σχολή

# Ταφική αρχιτεκτονική



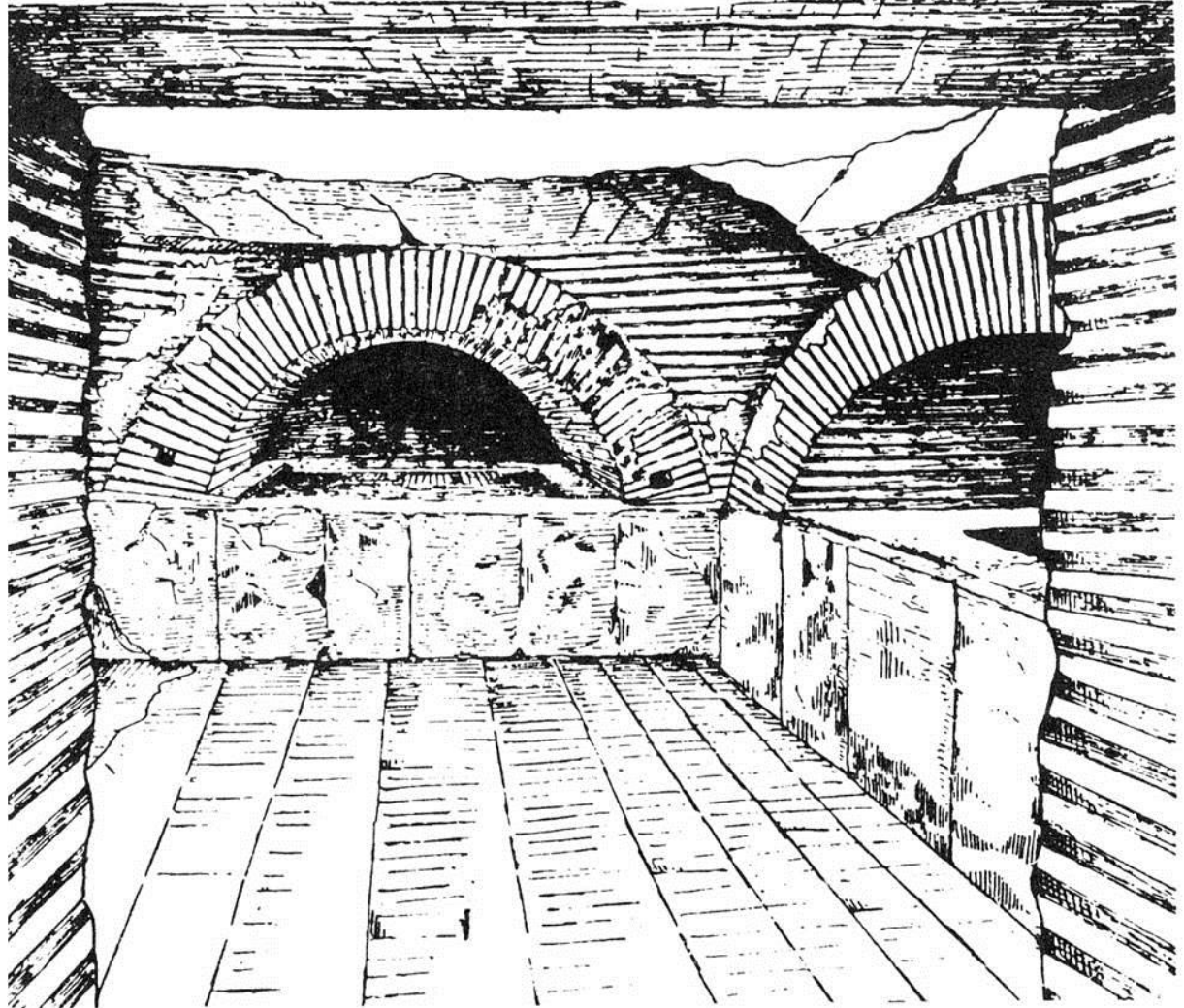
# Εικόνα 1

Τάφος απλός  
επιφανειακός,  
κιβωτόςχημος.



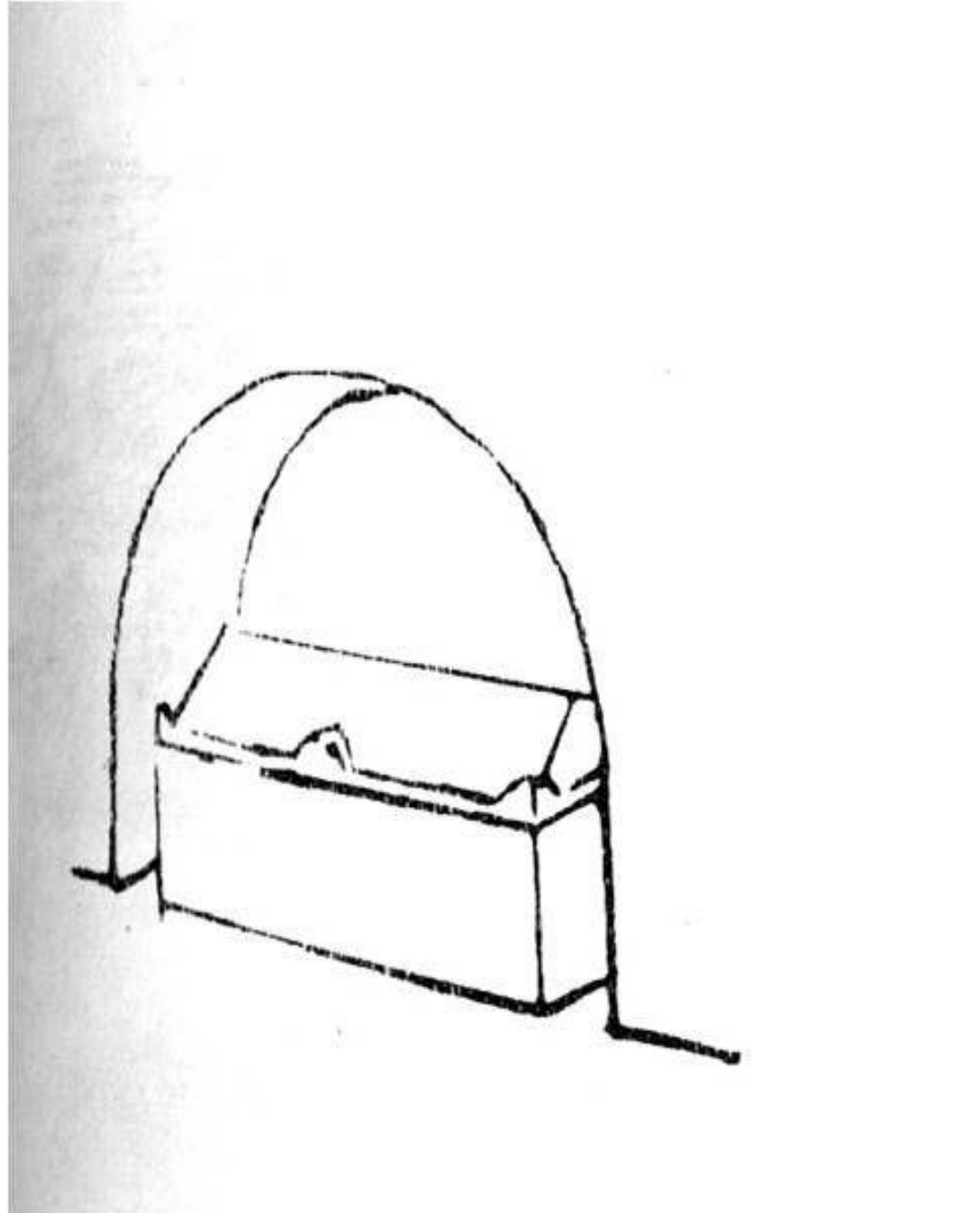
# Εικόνα 2

Κρύπτη στη βασιλική  
του Ιλισσού,  
Νεκρικός θάλαμος  
με ακροσόλια.



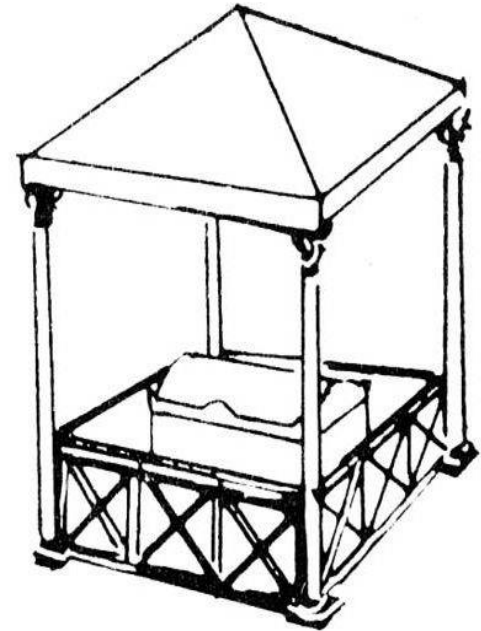
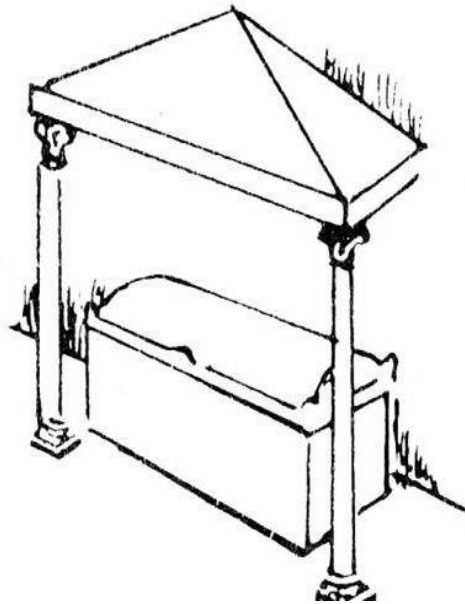
# Εικόνα 3

Σαρκοφάγος κάτω  
από αρκοσόλιο.



# Εικόνα 4

Κιβώρια (teguria).



# Εικόνα 5

Μαυσωλείο στο Hass  
της Συρίας.



# Εικόνα 6

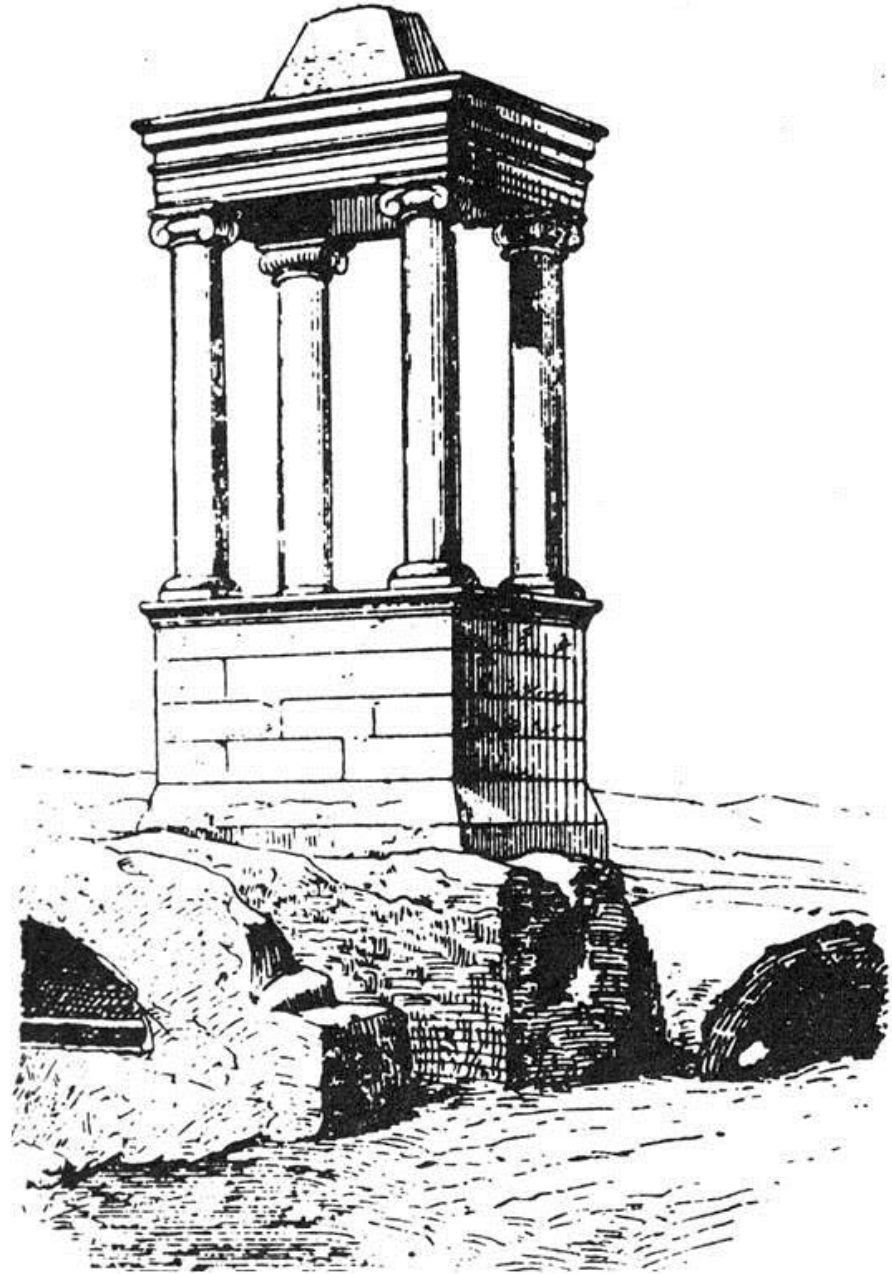
Μαυσωλείο του  
Θεοδώριχου στη  
Ραβέννα.





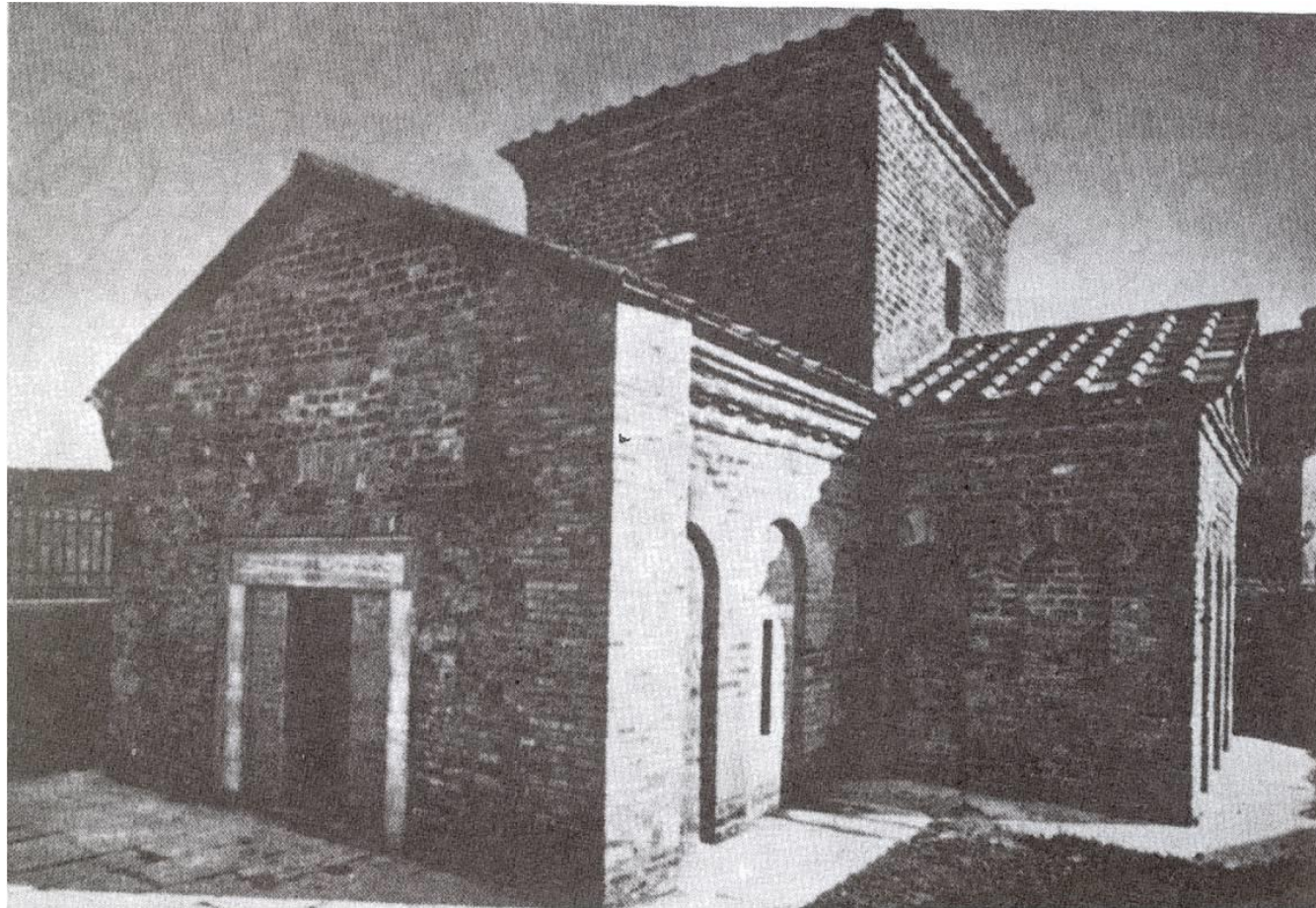
# Εικόνα 7

Τάφος της Dara στη  
Συρία.



# Εικόνα 8

Μαυσωλείο της  
Γκάλλας Πλακιδίας  
(Galla Placidia) στη  
Ραβέννα.



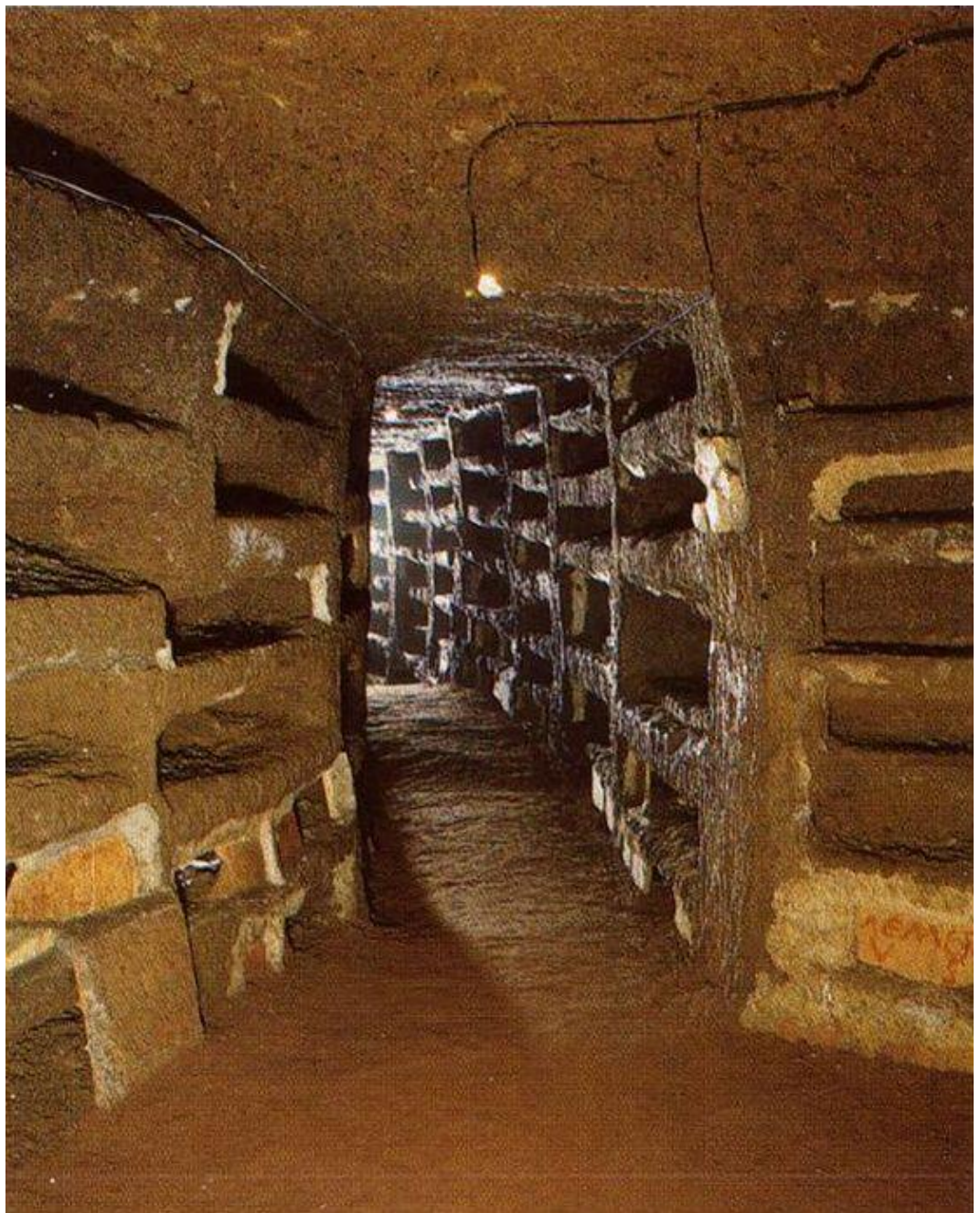
# Εικόνα 9

Μαυσωλείο της  
Αγίας Κωνσταντίας  
(Santa Constanza)  
στη Ρώμη.



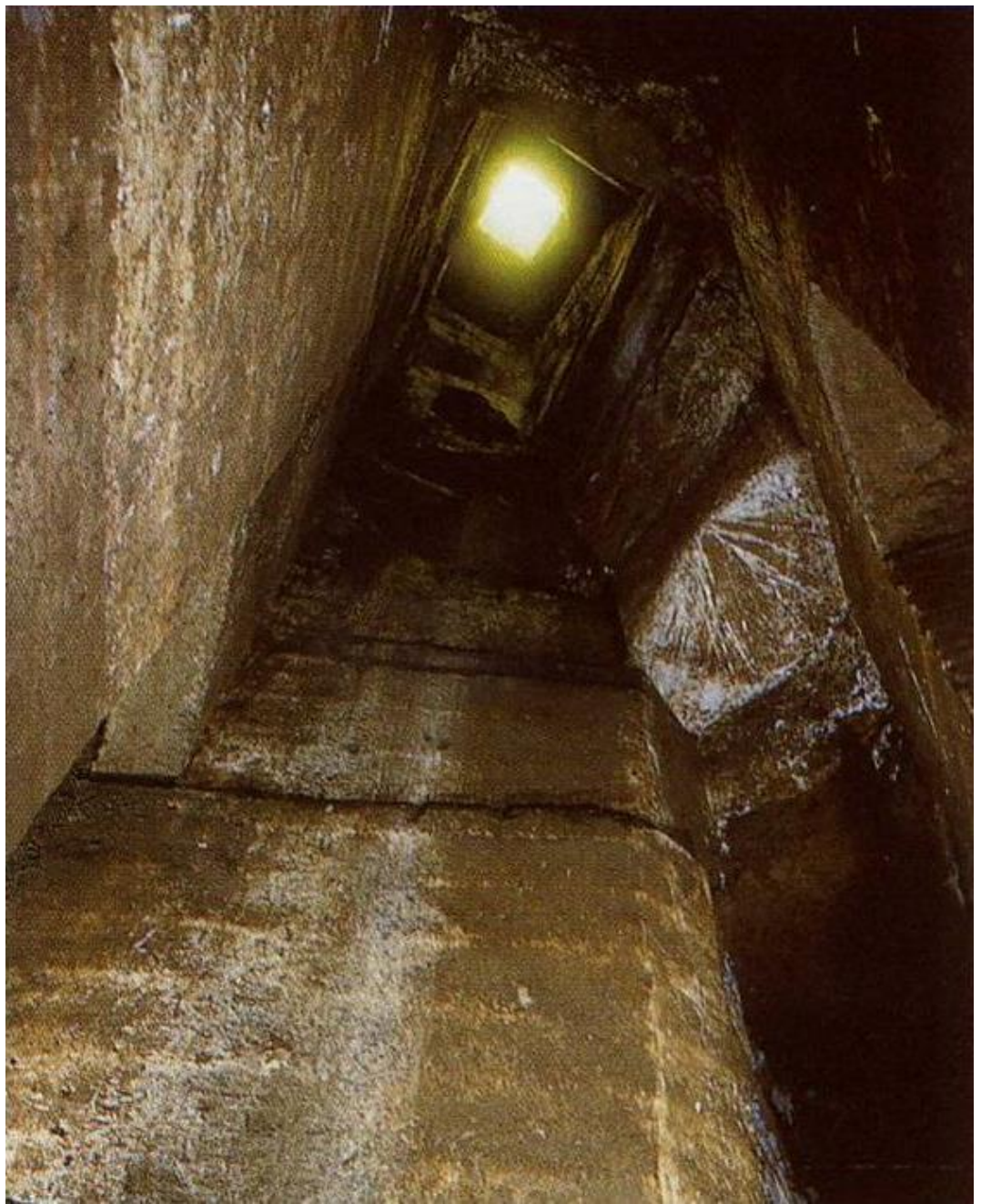
# Εικόνα 10

Κατακόμβη Αγίας  
Πρίσκιλλας.  
Διάδρομος με θήκες.



# Εικόνα 11

Κατακόμη Αγίας  
Πρίσκιλλας. Είδος  
φωταγωγού.



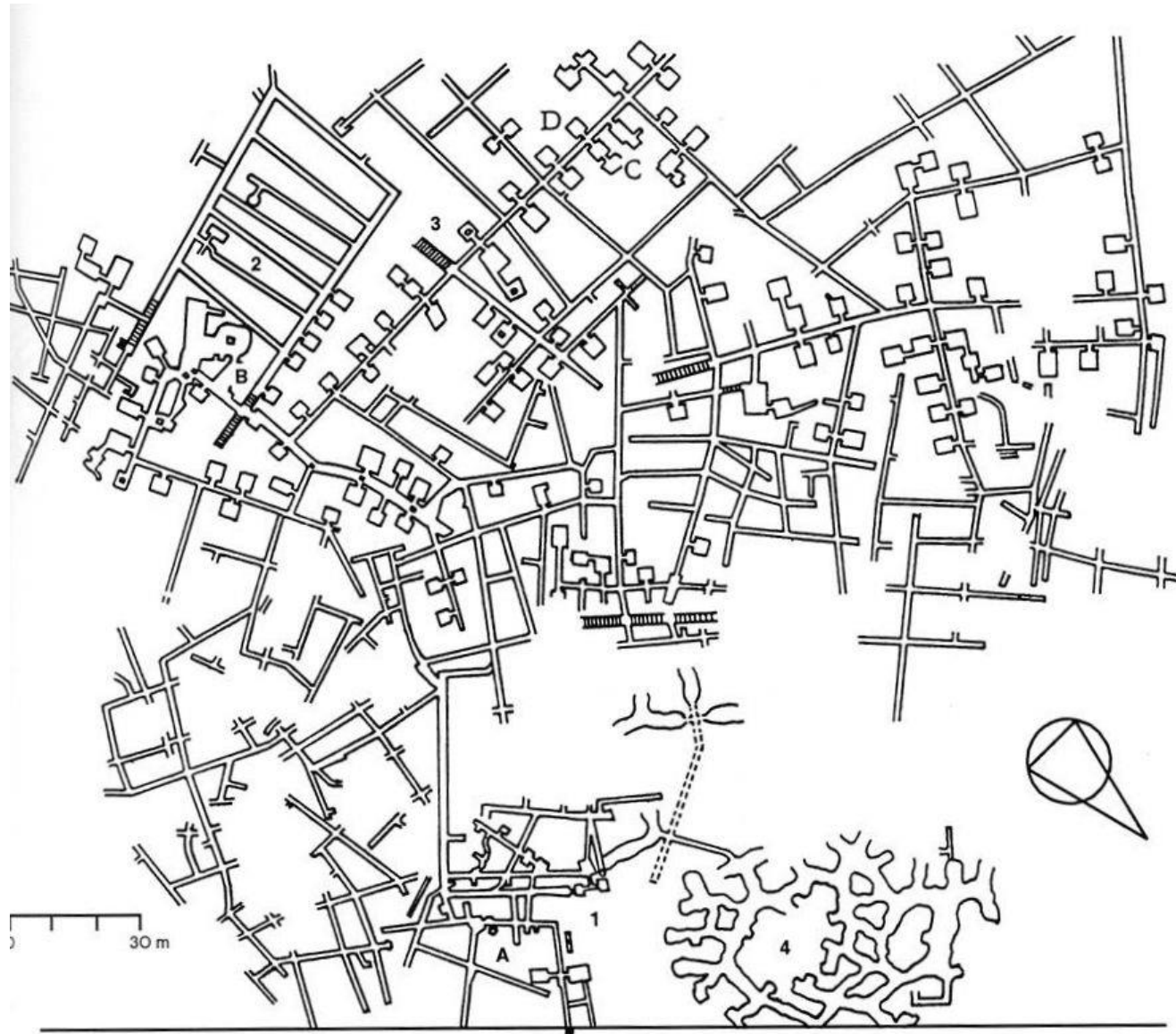
# Εικόνα 12

Κατακόμβη Αγίας  
Δομιτίλλας.  
Οροφή νεκρικού  
θαλάμου.



# Εικόνα 13

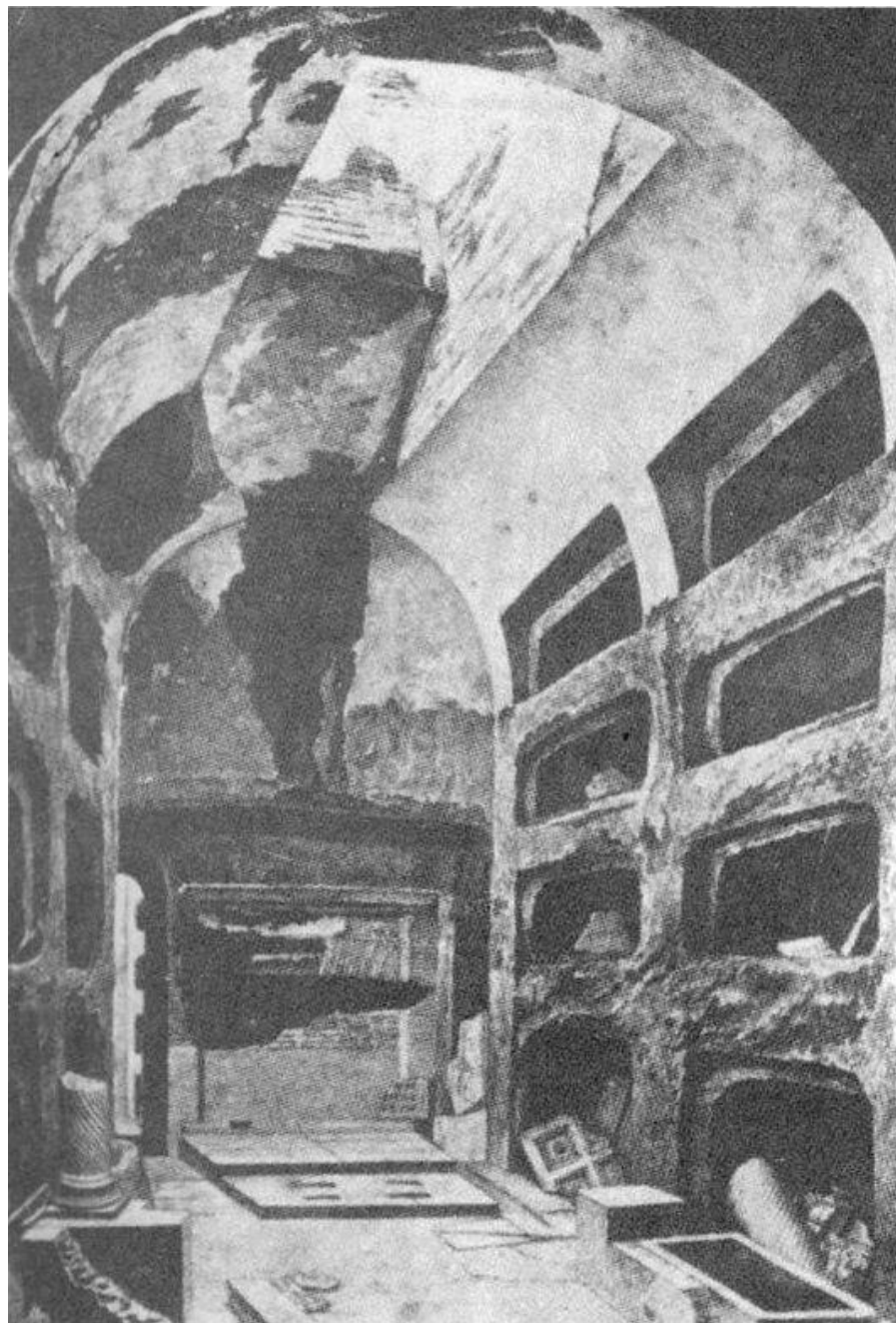
Κατακόμβη Αγίου  
Καλλίστου.



# Εικόνα 14

Κατακόμβη Αγίου  
Καλλίστου.

Η κρύπτη των  
παπών.





# Εικόνα 15

Κατακόμβη Αγίας  
Δομιτίλλας.



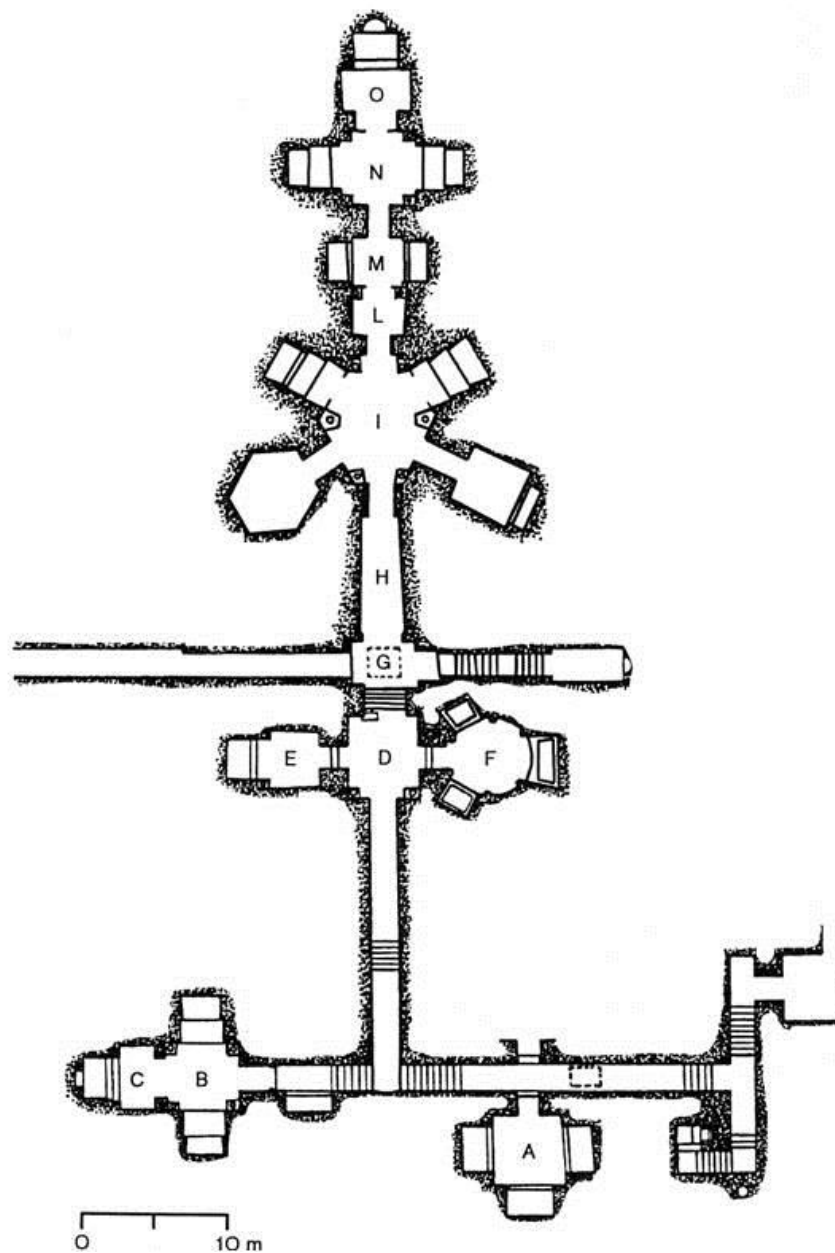
# Εικόνα 16

Κατακόμβη Αγίας  
Πρίσκιλλας.



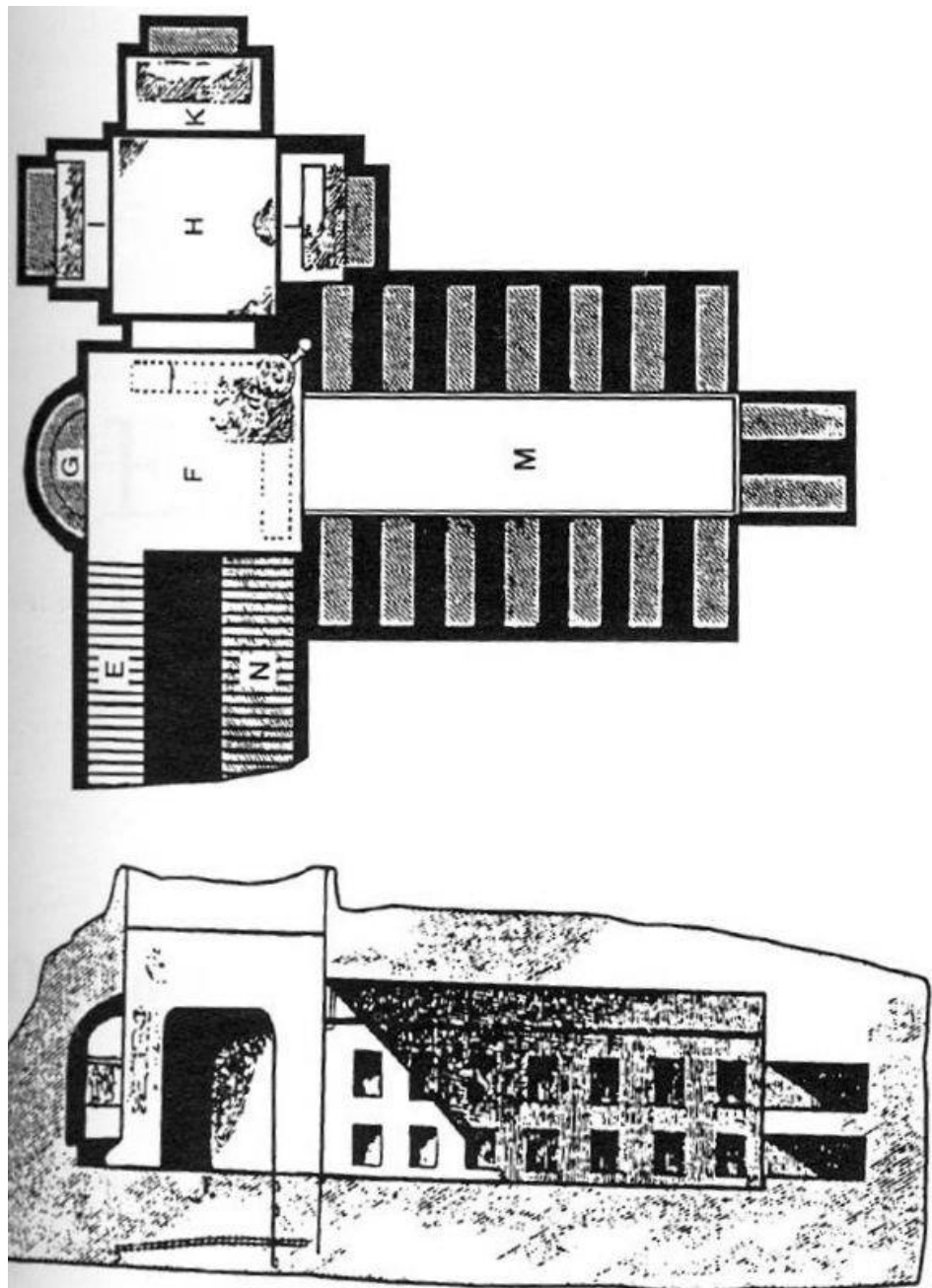
# Εικόνα 17

Κατακόμβη στη Via  
Latina.



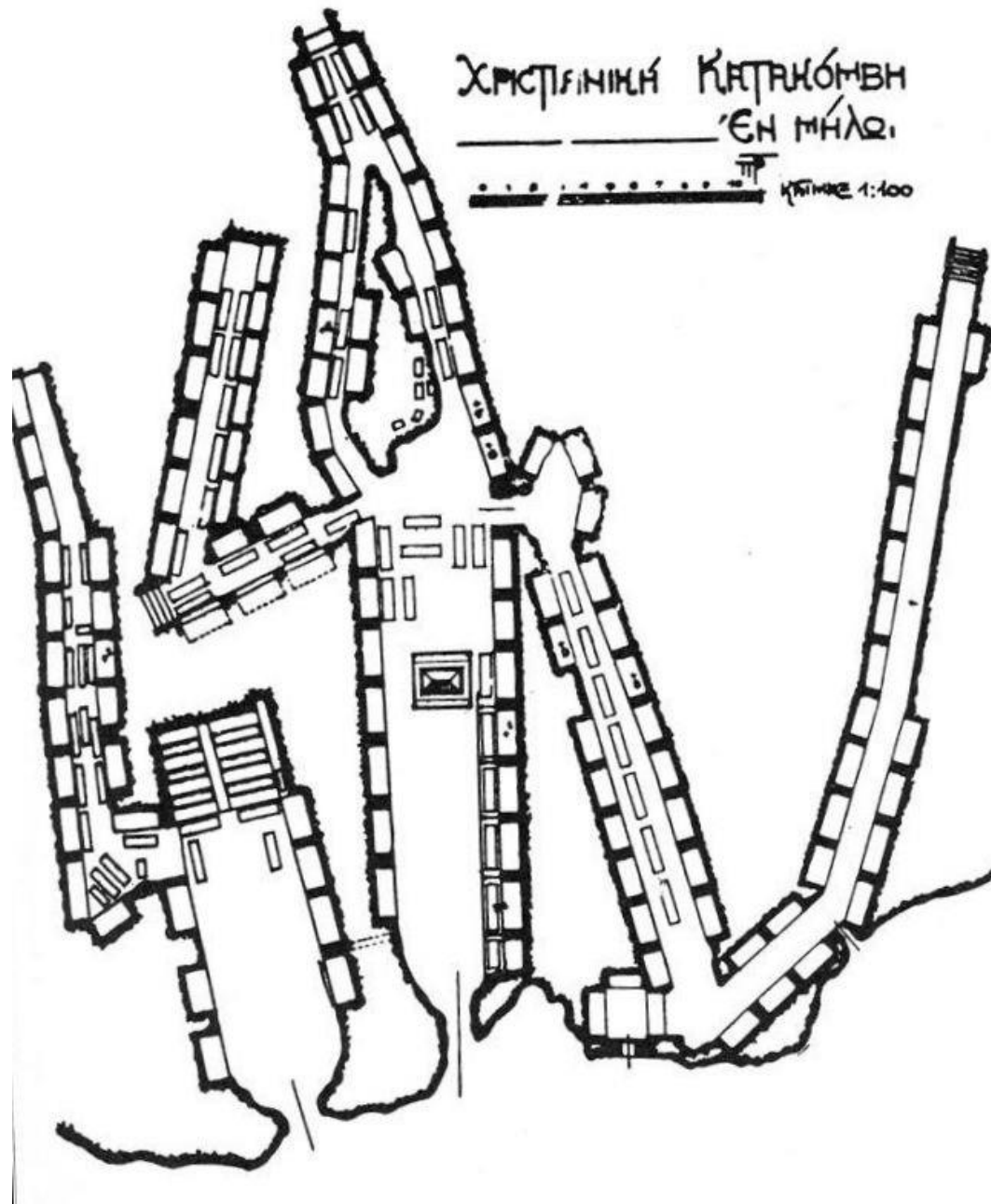
# Εικόνα 18

Κατακόμβη της  
Αλεξάνδρειας.



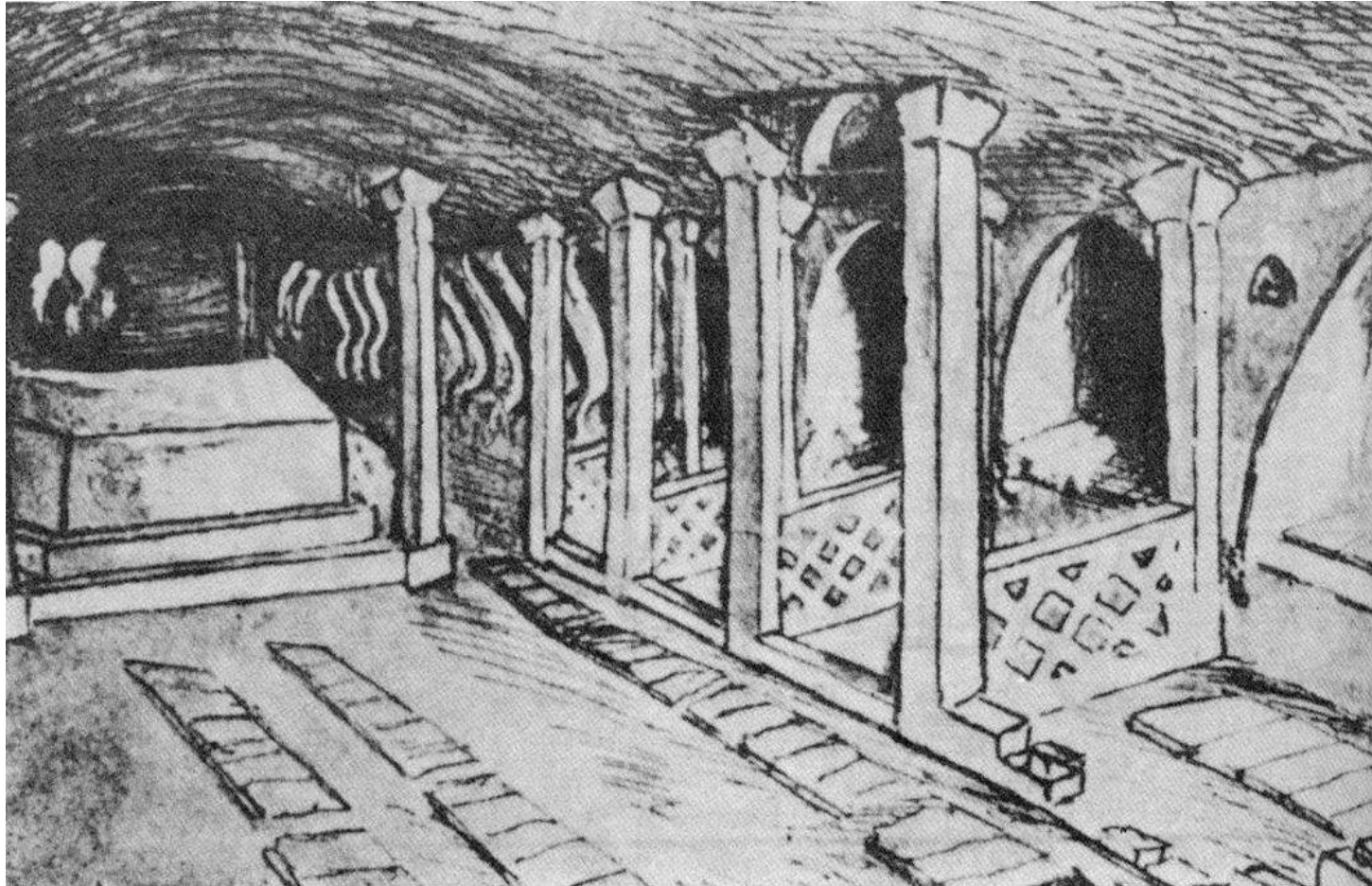
# Εικόνα 19

Κατακόμβη της  
Μήλου.



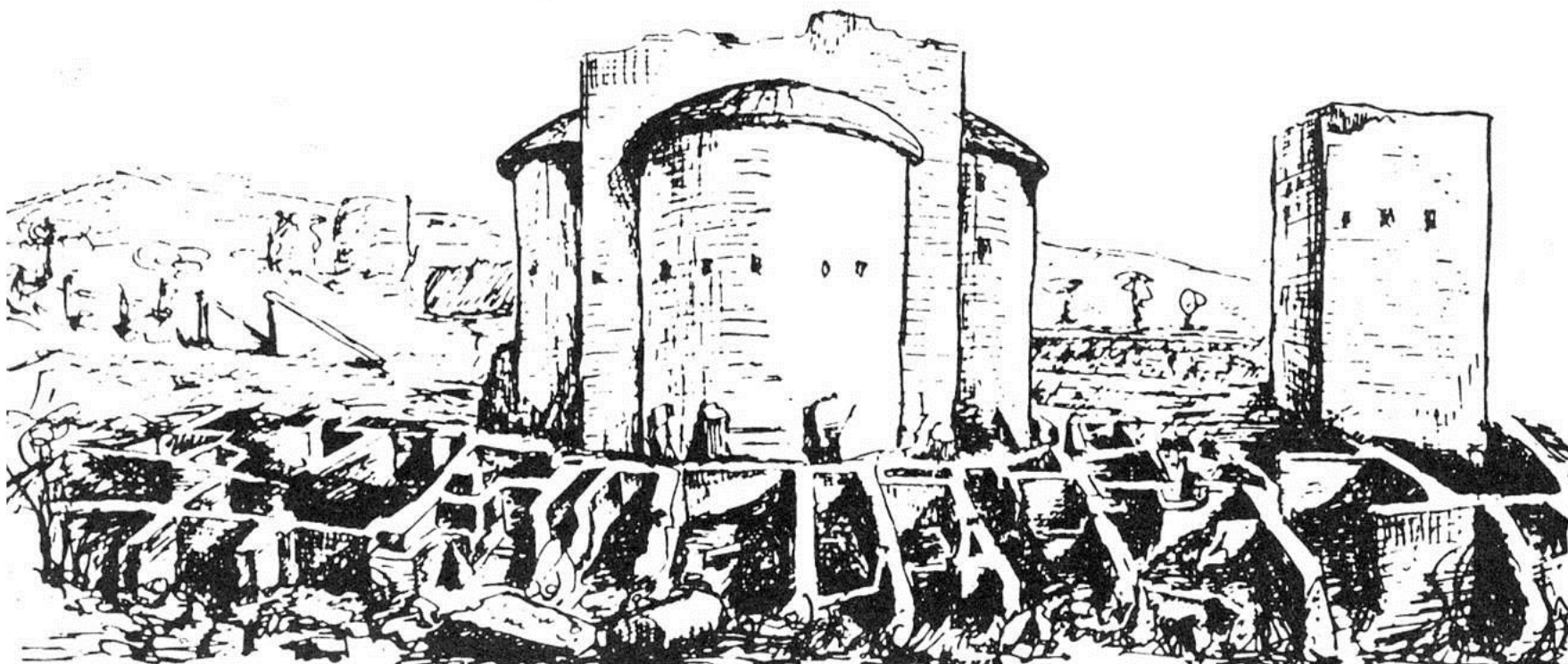
# Εικόνα 20

Κατακόμβη της  
Μήλου.



# Εικόνα 21

Τρίκογχο επάνω από  
την κατακόμβη του  
Αγίου Καλλίστου.



# Χρήση Διατάξεων





# Τέλος Ενότητας



# Χρηματοδότηση

- Το παρόν εκπαιδευτικό υλικό έχει αναπτυχθεί στο πλαίσιο του εκπαιδευτικού έργου του διδάσκοντα.
- Το έργο «**Ανοικτά Ακαδημαϊκά Μαθήματα στο Πανεπιστήμιο Αθηνών**» έχει χρηματοδοτήσει μόνο την αναδιαμόρφωση του εκπαιδευτικού υλικού.
- Το έργο υλοποιείται στο πλαίσιο του Επιχειρησιακού Προγράμματος «Εκπαίδευση και Δια Βίου Μάθηση» και συγχρηματοδοτείται από την Ευρωπαϊκή Ένωση (Ευρωπαϊκό Κοινωνικό Ταμείο) και από εθνικούς πόρους.



# Σημειώματα



# Σημείωμα Ιστορικού Εκδόσεων Έργου

Το παρόν έργο αποτελεί την έκδοση 1.0



# Σημείωμα Αναφοράς

Copyright Εθνικών και Καποδιστριακών Πανεπιστημίων Αθηνών Στουφή - Πουλημένου Ιωάννα. «Χριστιανική και Βυζαντινή Αρχαιολογία. Παλαιοχριστιανική Τέχνη (2<sup>ος</sup> αι. – αρχές 7<sup>ου</sup> αι.) - Ταφική αρχιτεκτονική». Έκδοση: 1.0. Αθήνα 2015. Διαθέσιμο από τη δικτυακή διεύθυνση: [opencourses.uoa.gr/courses/THEOL100/](https://opencourses.uoa.gr/courses/THEOL100/)



# Σημείωμα Αδειοδότησης

Το παρόν υλικό διατίθεται με τους όρους της άδειας χρήσης Creative Commons Αναφορά, Μη Εμπορική Χρήση Παρόμοια Διανομή 4.0 [1] ή μεταγενέστερη, Διεθνής Έκδοση. Εξαιρούνται τα αυτοτελή έργα τρίτων π.χ. φωτογραφίες, διαγράμματα κ.λ.π., τα οποία εμπεριέχονται σε αυτό και τα οποία αναφέρονται μαζί με τους όρους χρήσης τους στο «Σημείωμα Χρήσης Έργων Τρίτων».



[1] <http://creativecommons.org/licenses/by-nc-sa/4.0/>

Ως **Μη Εμπορική** ορίζεται η χρήση:

- που δεν περιλαμβάνει άμεσο ή έμμεσο οικονομικό όφελος από την χρήση του έργου, για το διανομέα του έργου και αδειοδόχο
- που δεν περιλαμβάνει οικονομική συναλλαγή ως προϋπόθεση για τη χρήση ή πρόσβαση στο έργο
- που δεν προσπορίζει στο διανομέα του έργου και αδειοδόχο έμμεσο οικονομικό όφελος (π.χ. διαφημίσεις) από την προβολή του έργου σε διαδικτυακό τόπο

Ο δικαιούχος μπορεί να παρέχει στον αδειοδόχο ξεχωριστή άδεια να χρησιμοποιεί το έργο για εμπορική χρήση, εφόσον αυτό του ζητηθεί.



# Διατήρηση Σημειωμάτων

Οποιαδήποτε αναπαραγωγή ή διασκευή του υλικού θα πρέπει να συμπεριλαμβάνει:

- το Σημείωμα Αναφοράς
- το Σημείωμα Αδειοδότησης
- τη δήλωση Διατήρησης Σημειωμάτων
- το Σημείωμα Χρήσης Έργων Τρίτων (εφόσον υπάρχει)

μαζί με τους συνοδευόμενους υπερσυνδέσμους.



# Σημείωμα Χρήσης Έργων Τρίτων (1/2)

Το Έργο αυτό κάνει χρήση των ακόλουθων έργων:

Εικόνες 1-21 Copyrighted από το βιβλίο: Στουφή-Πουλημένου, Ι. (2013).

*Χριστιανική και Βυζαντινή Αρχαιολογία και Τέχνη*. Αθήνα: Εκδόσεις «Παρρησία», σελ. 33-54.

