

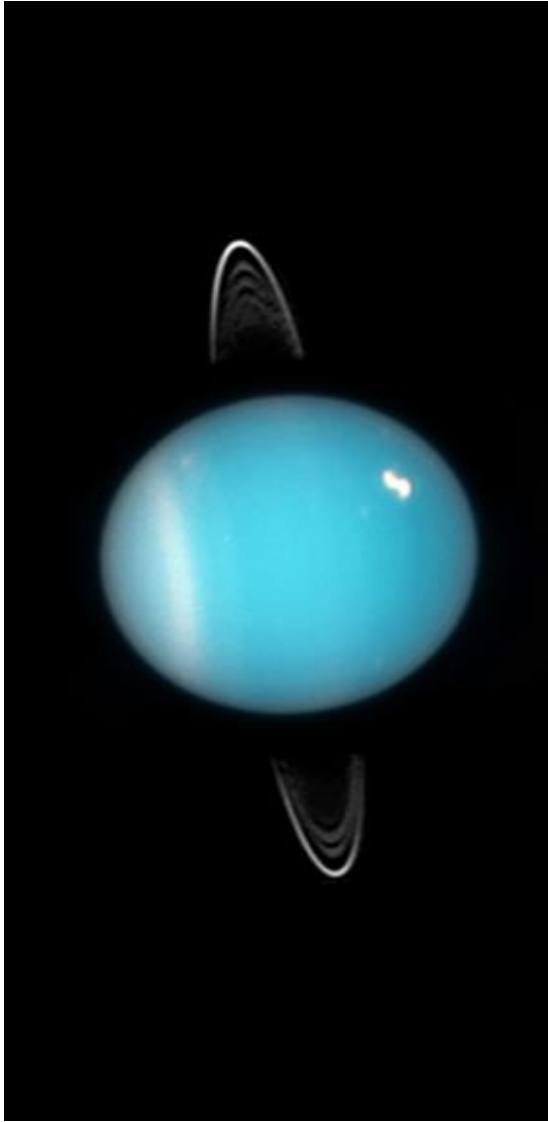


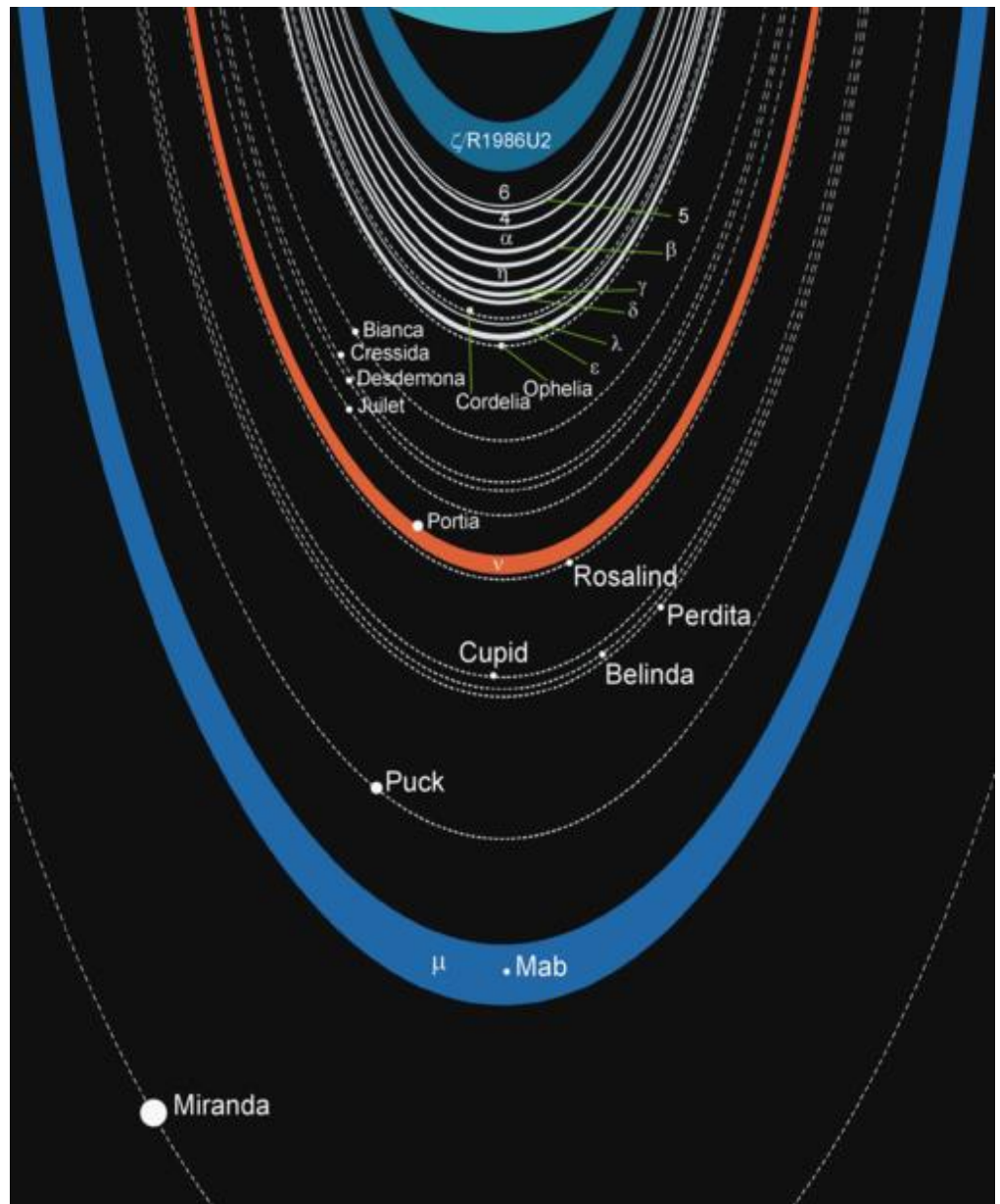
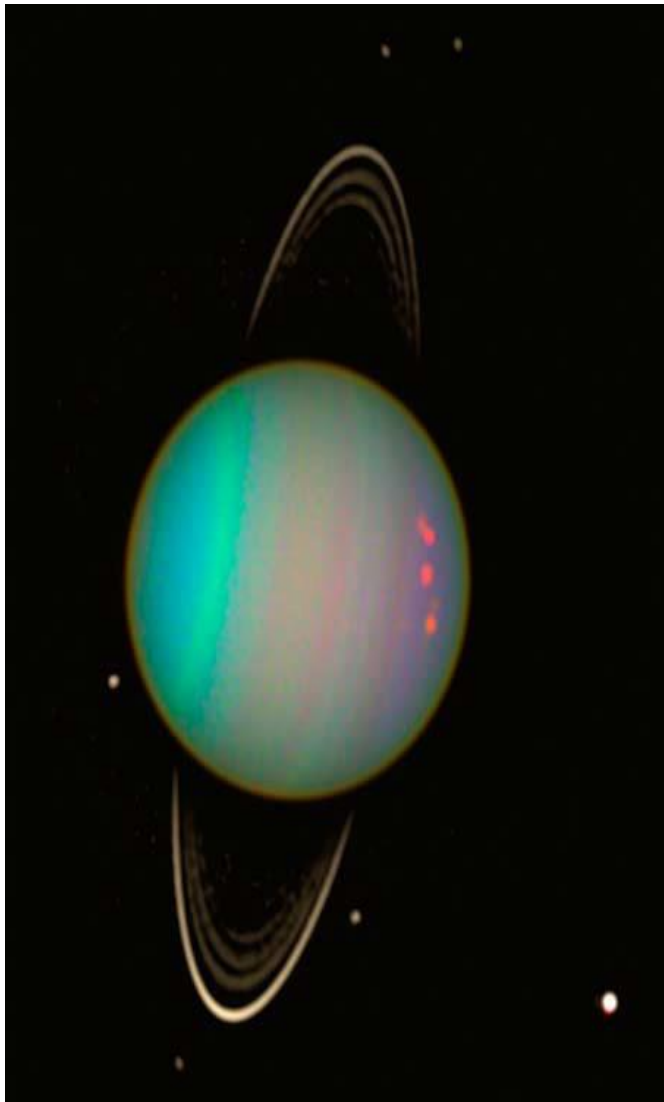
ΕΛΛΗΝΙΚΗ ΔΗΜΟΚΡΑΤΙΑ
Εθνικόν και Καποδιστριακόν
Πανεπιστήμιον Αθηνών

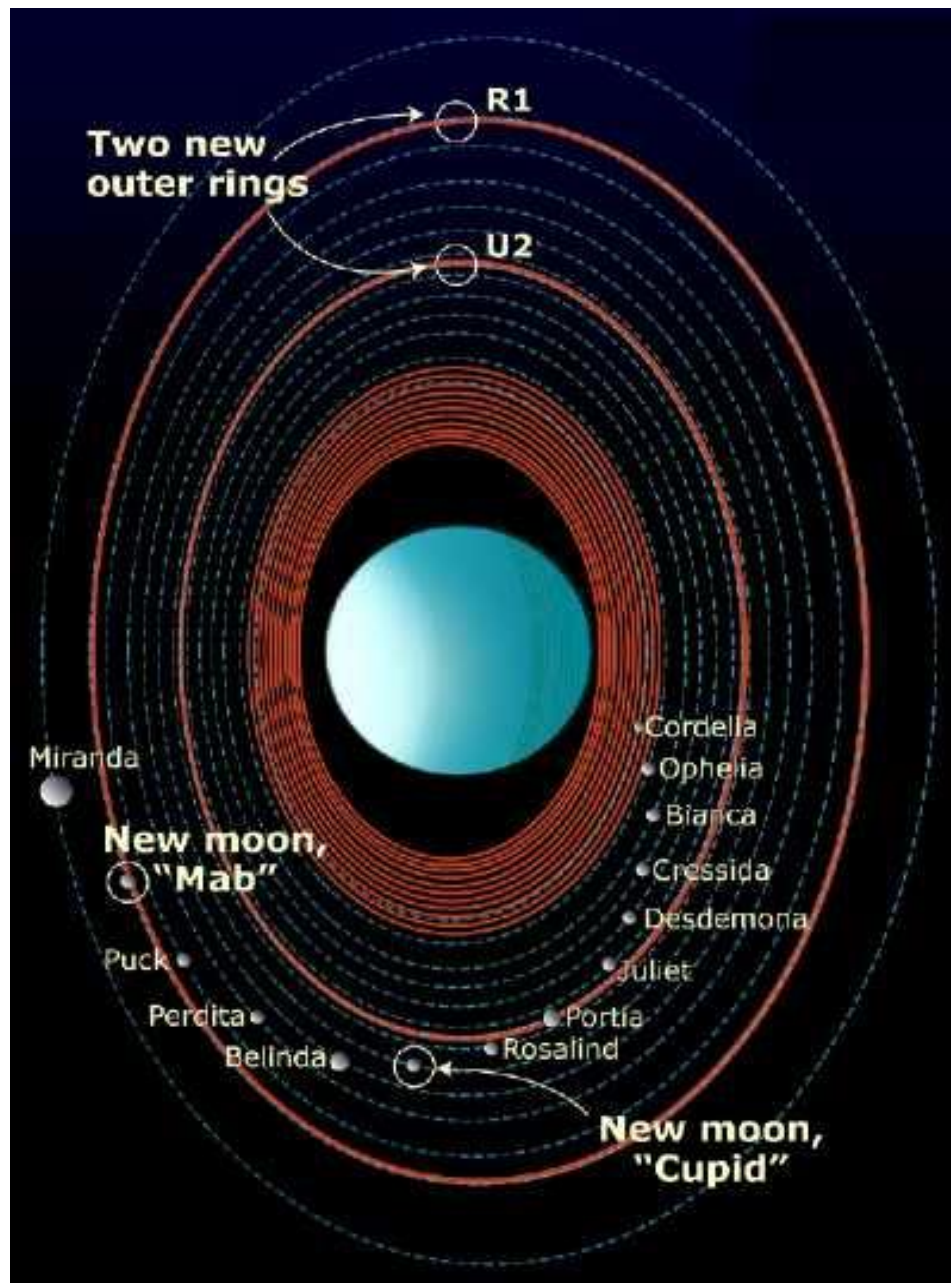
Εισαγωγή στην Αστροφυσική

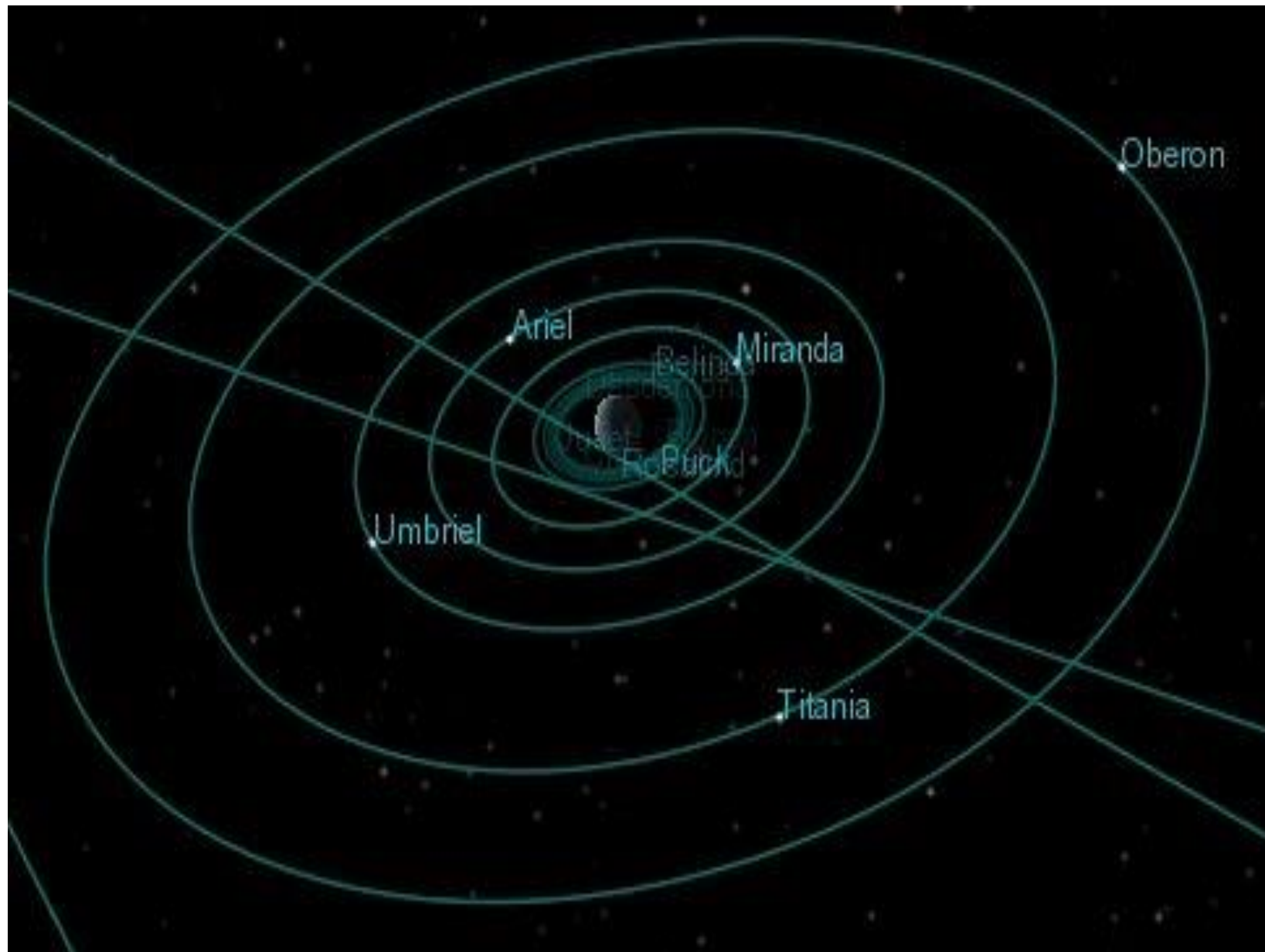
Ενότητα 4: Πλανητικό σύστημα

Παναγιώτα Πρέκα
Σχολή Θετικών Επιστημών
Τμήμα Φυσικής











MIRANDA

ARIEL

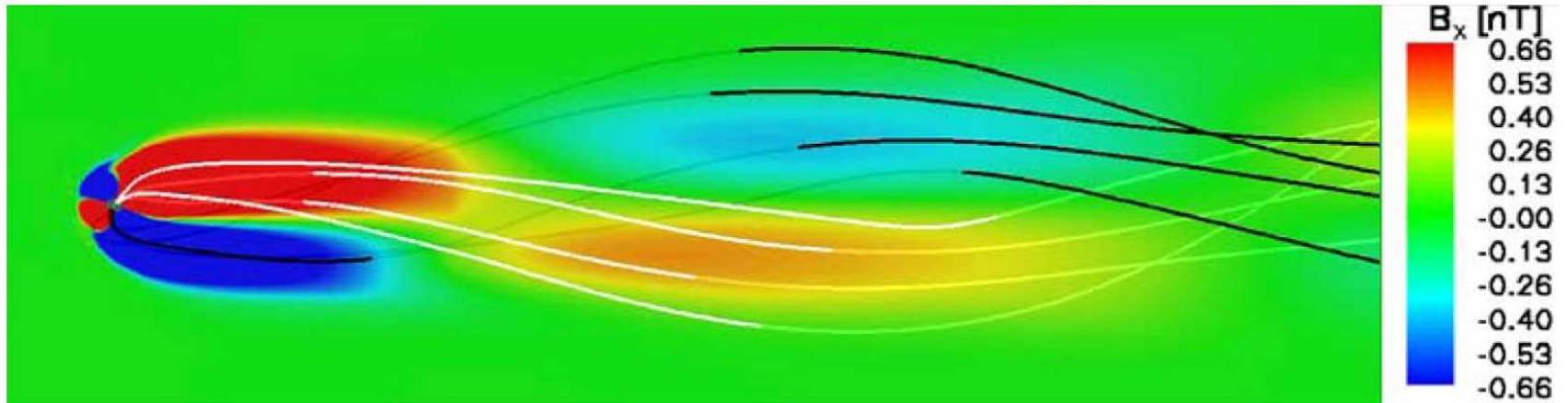
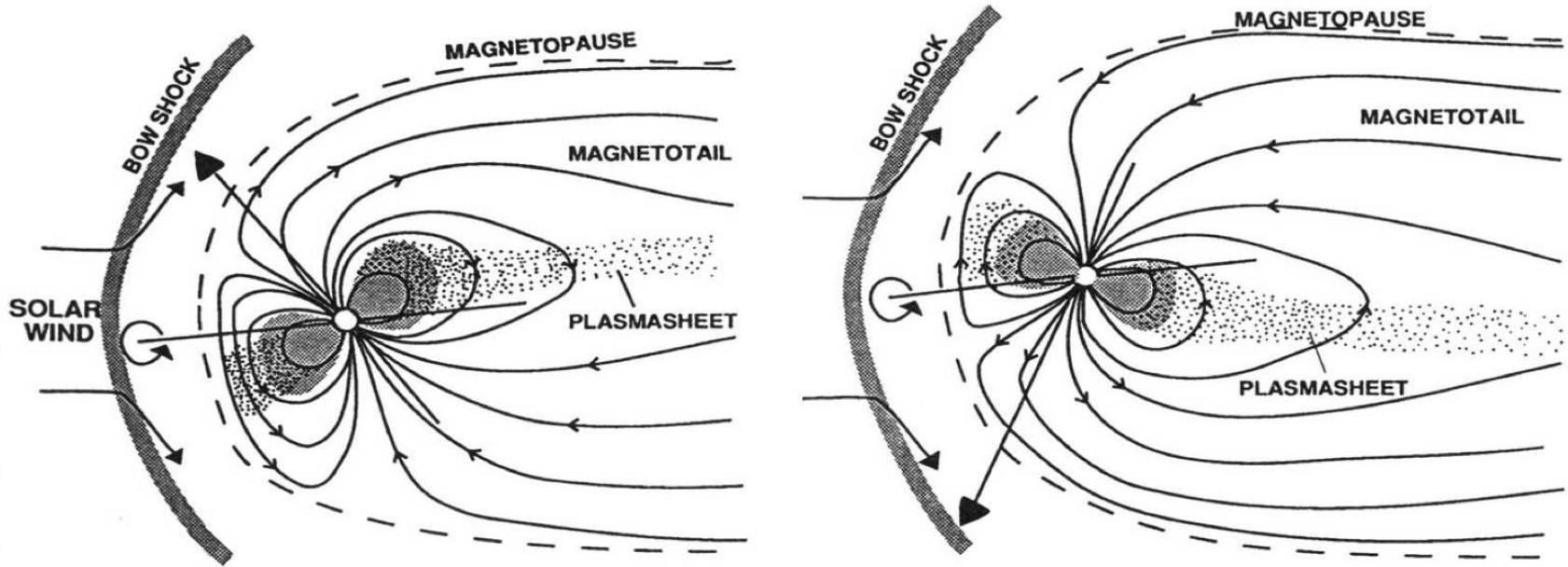
UMBRIEL

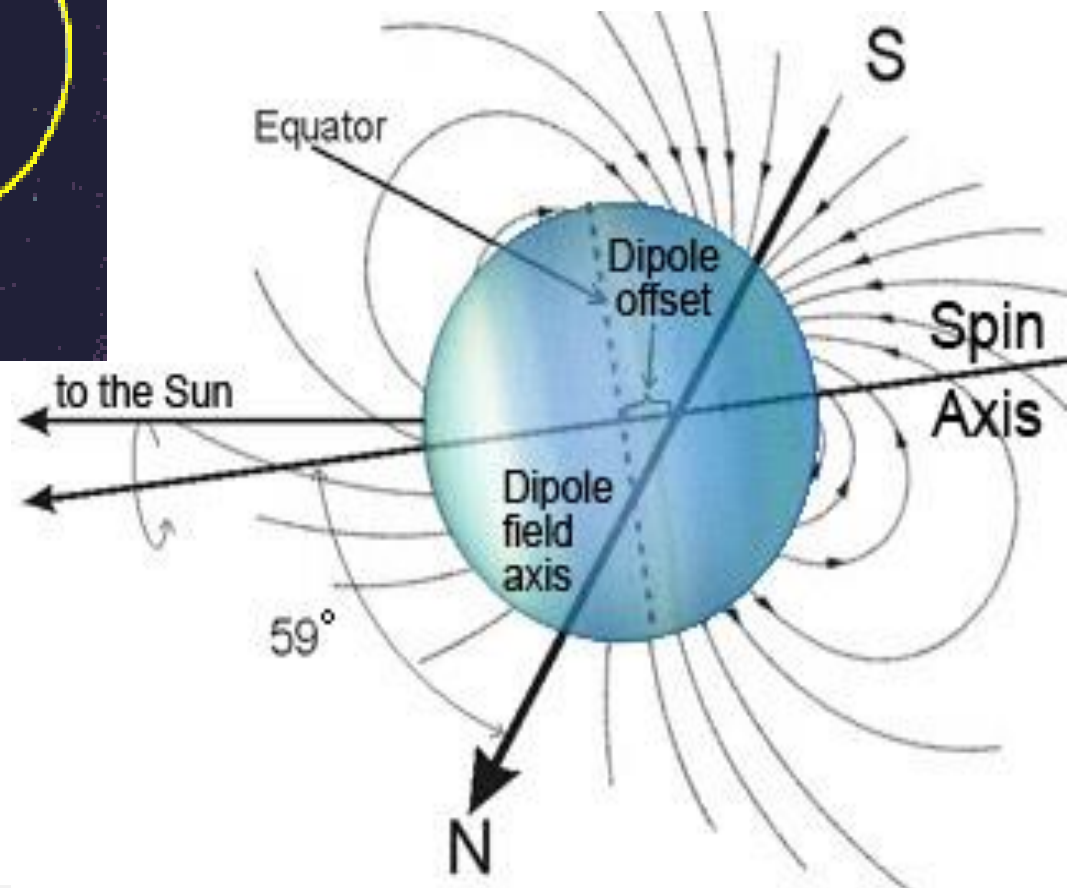
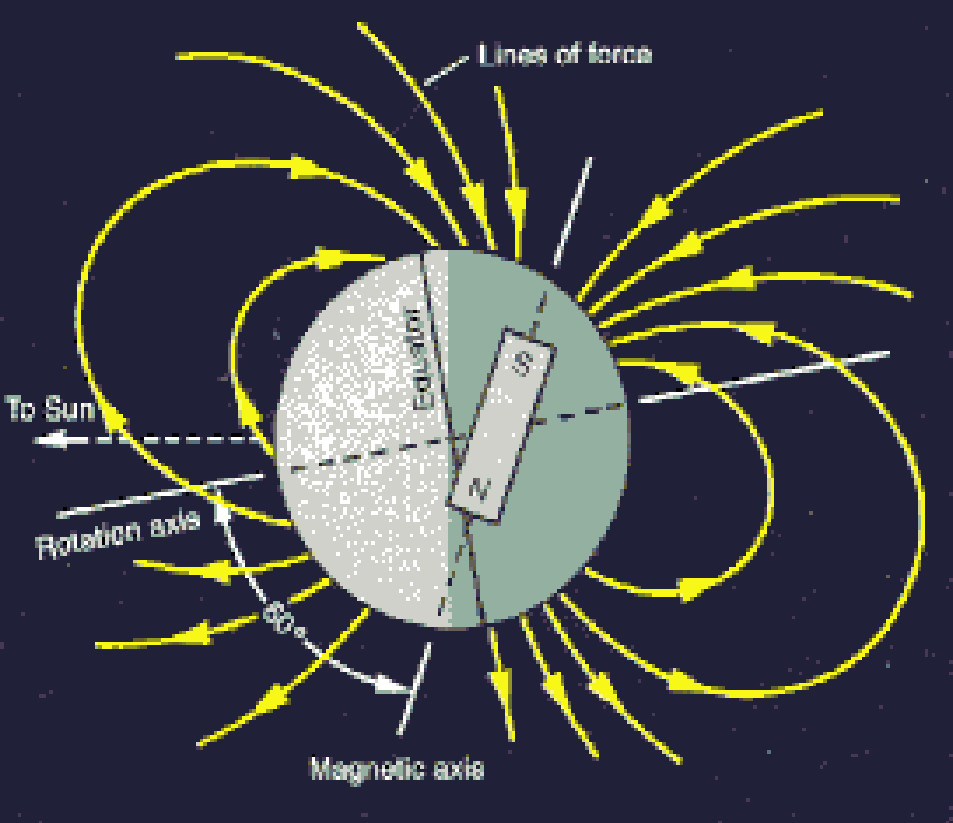
TITANIA

OBERON

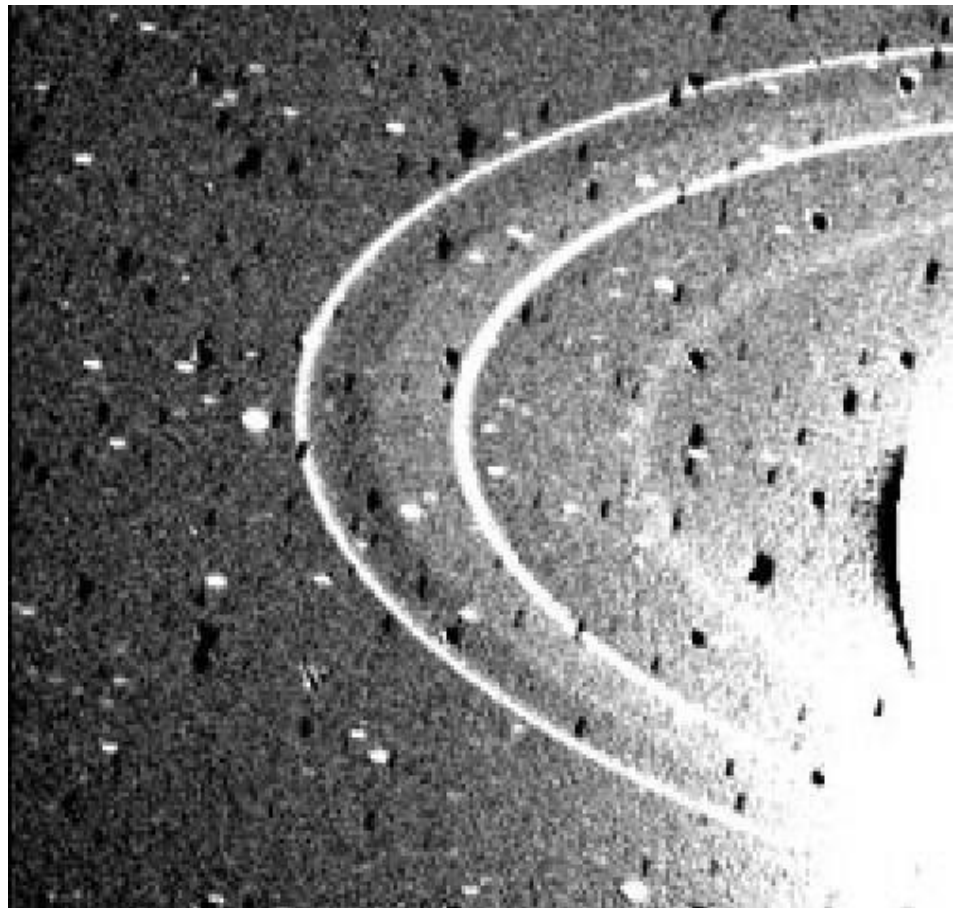


Uranus





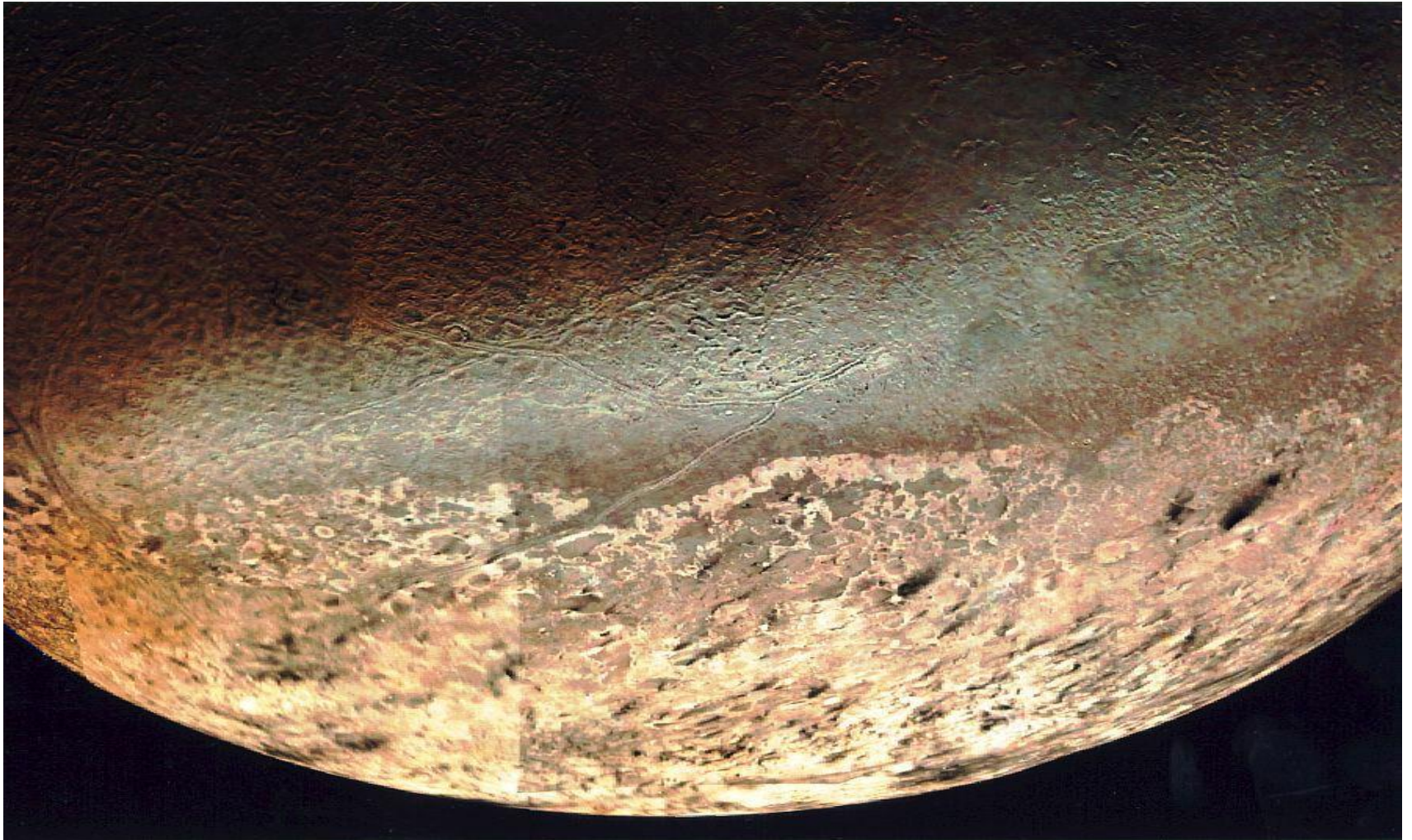


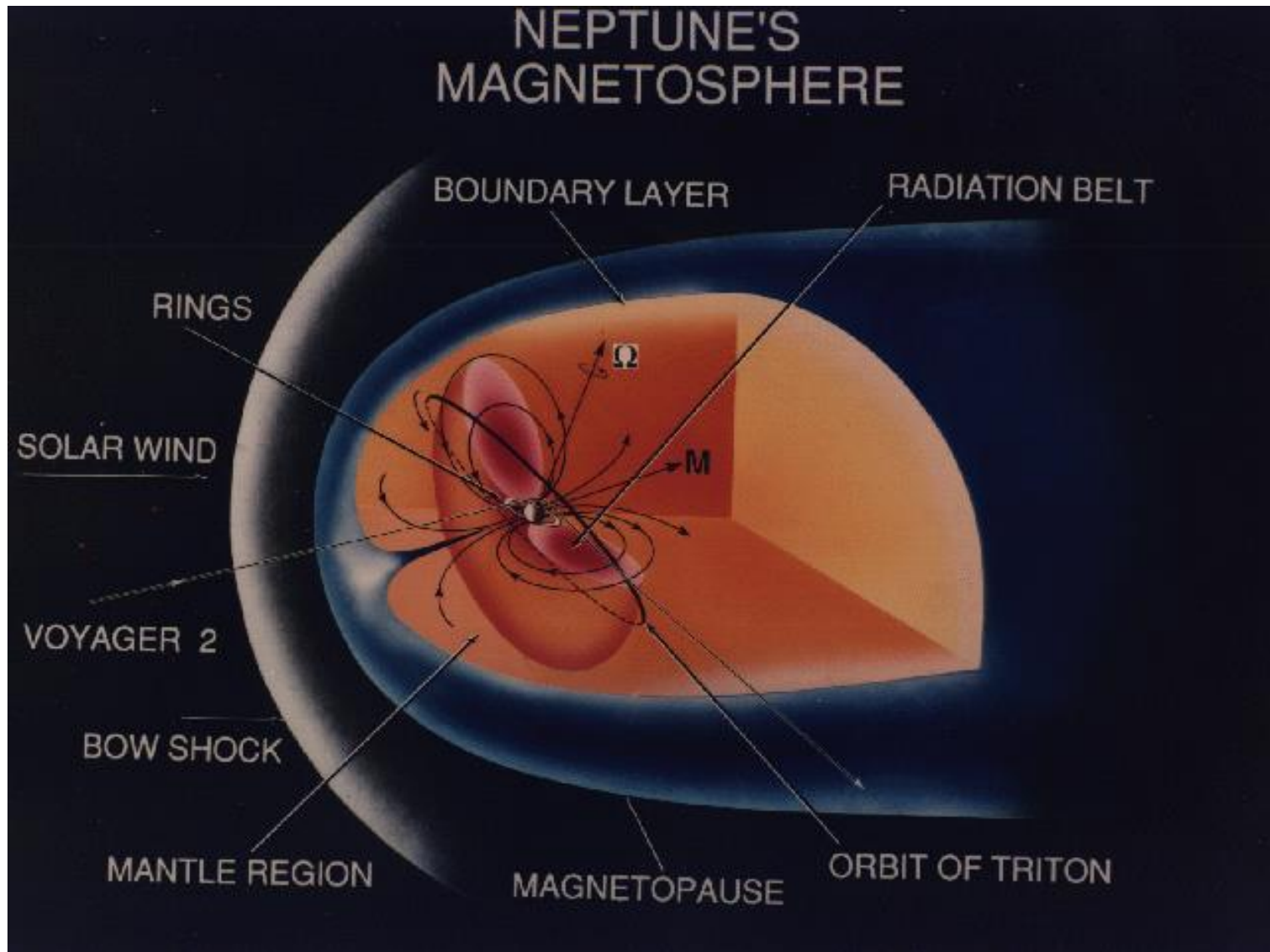


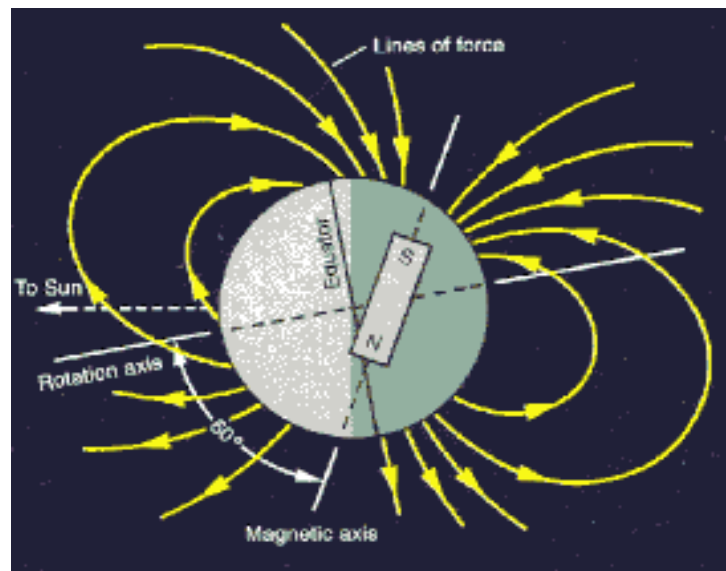
PROTEUS and TRITON



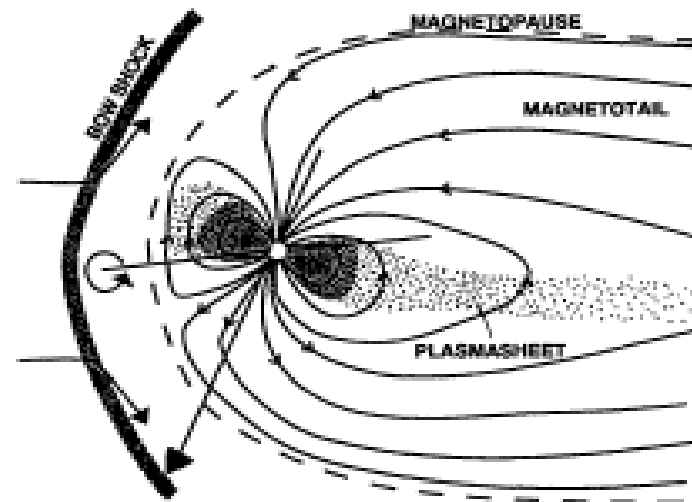
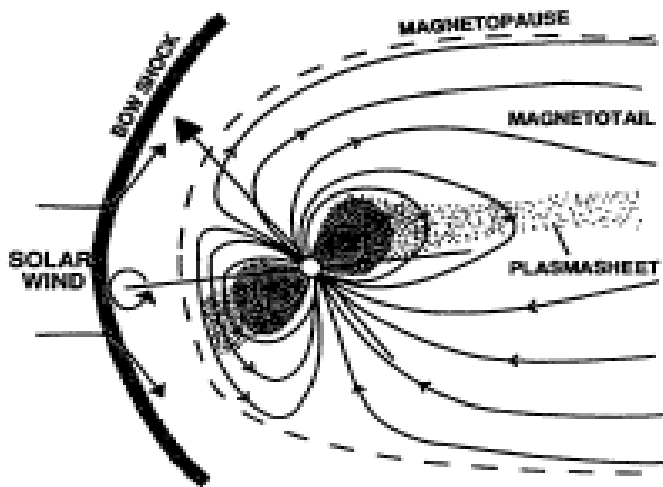
TRITON



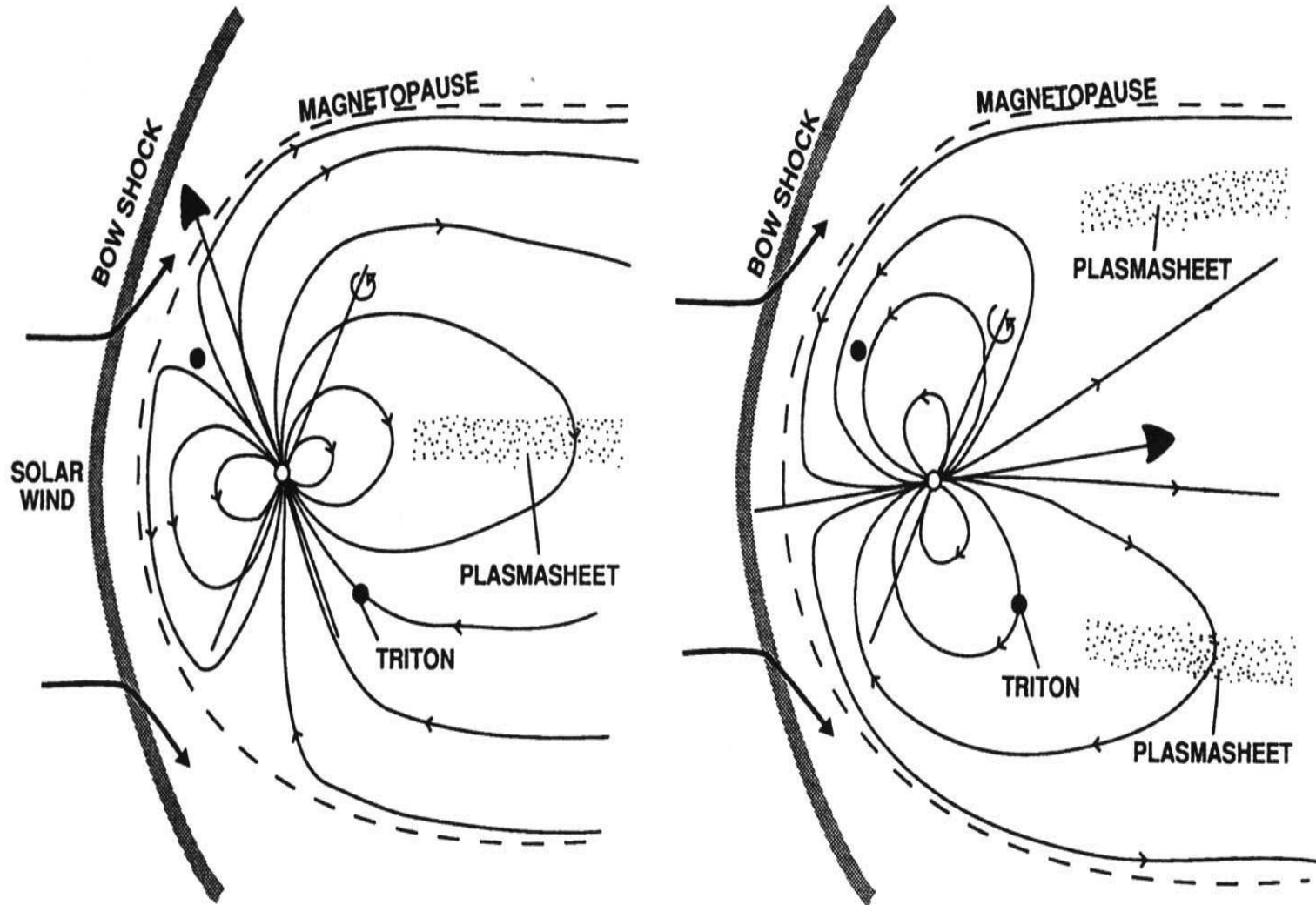


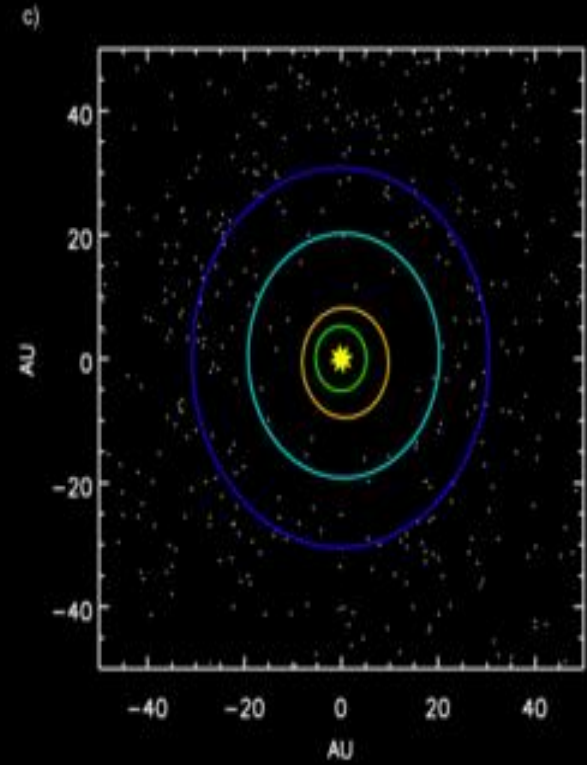
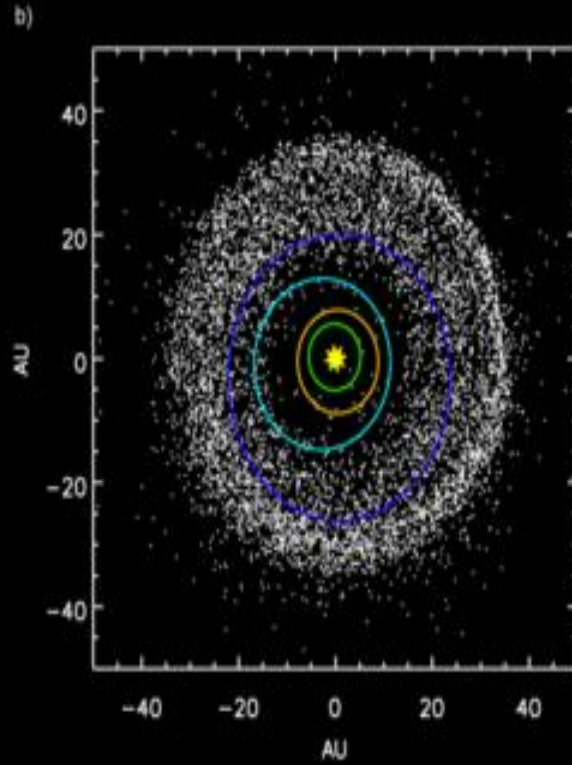
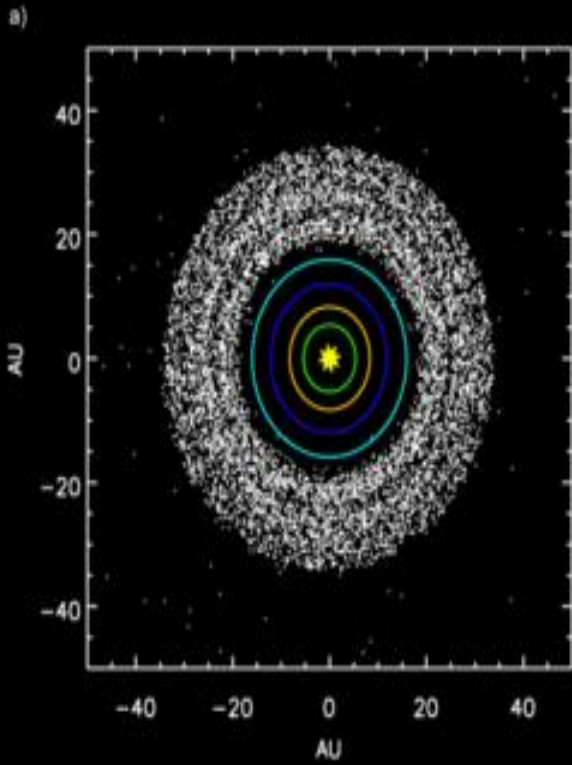


URANUS

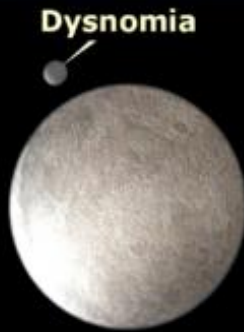


NEPTUNE





Largest known trans-Neptunian objects (TNOs)



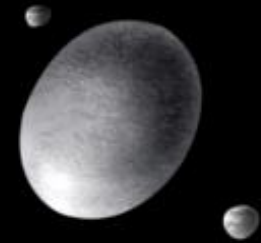
Eris



Pluto



2005 FY₉



2003 EL₆₁



Sedna



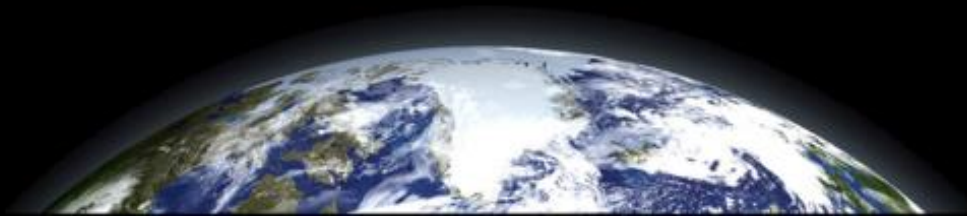
Orcus

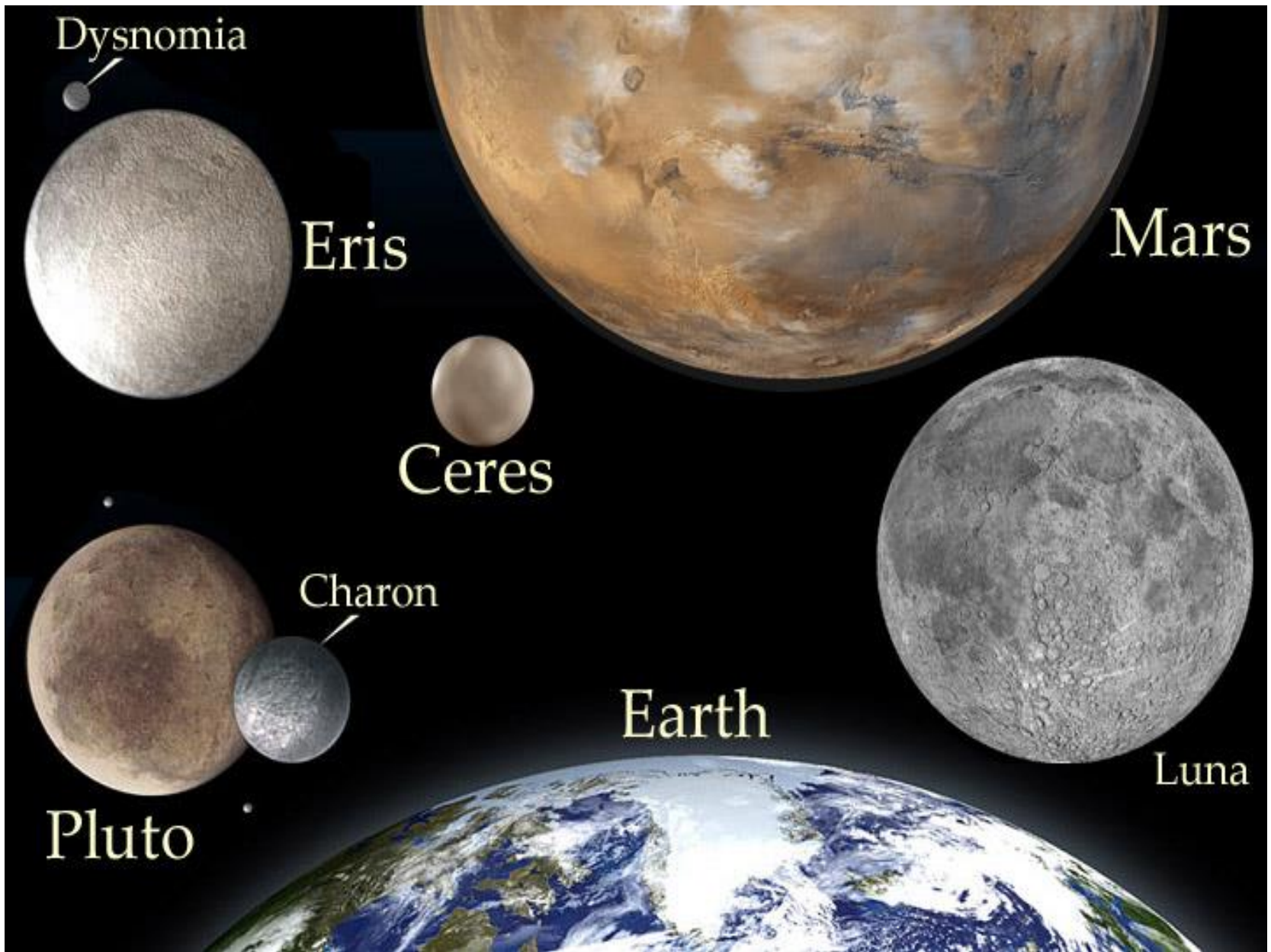


Quaoar



Varuna







90°



180°



270°

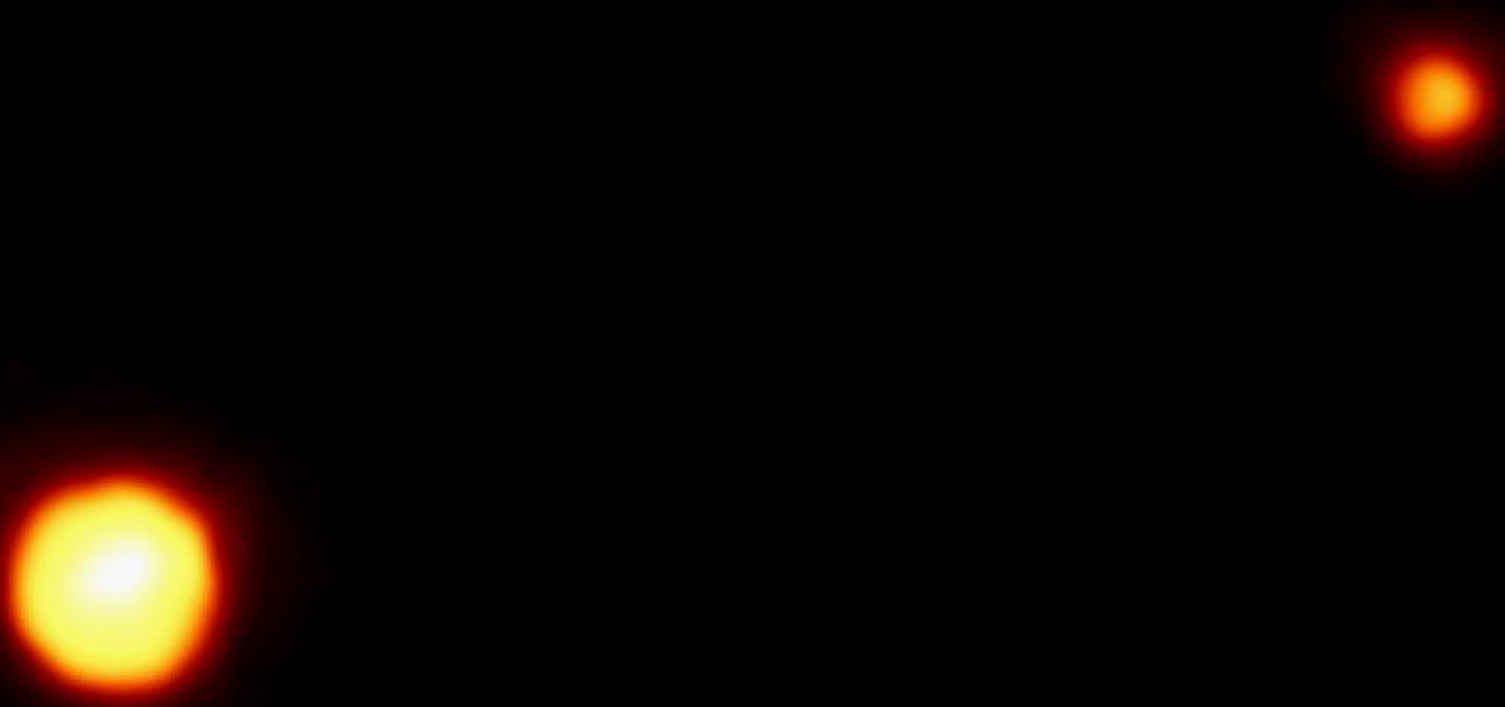
Pluto Faces
Hubble Space Telescope • ACS/HRC

NASA, ESA, and M. Buie (Southwest Research Institute)

STScI-PRC10-06a

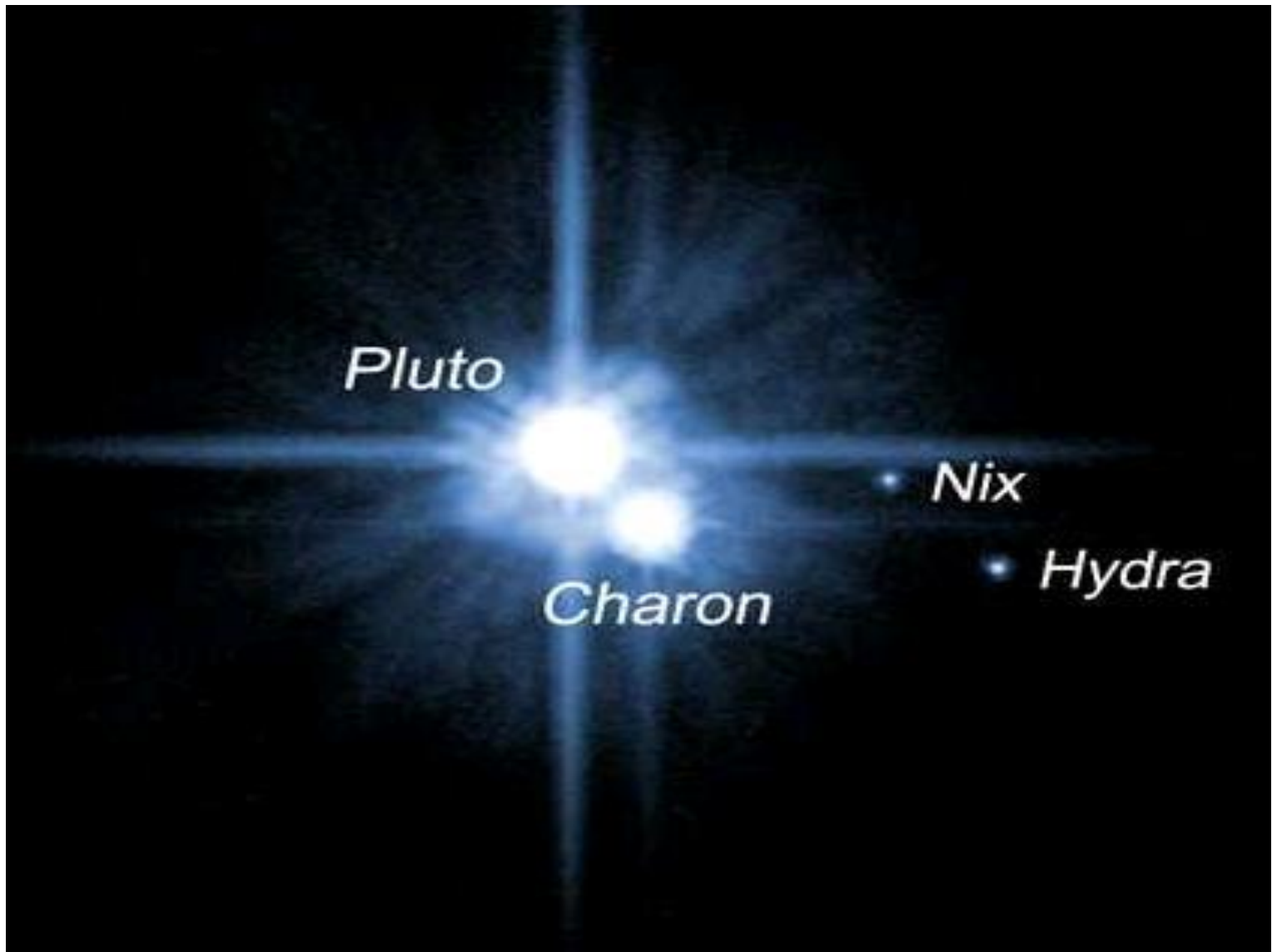


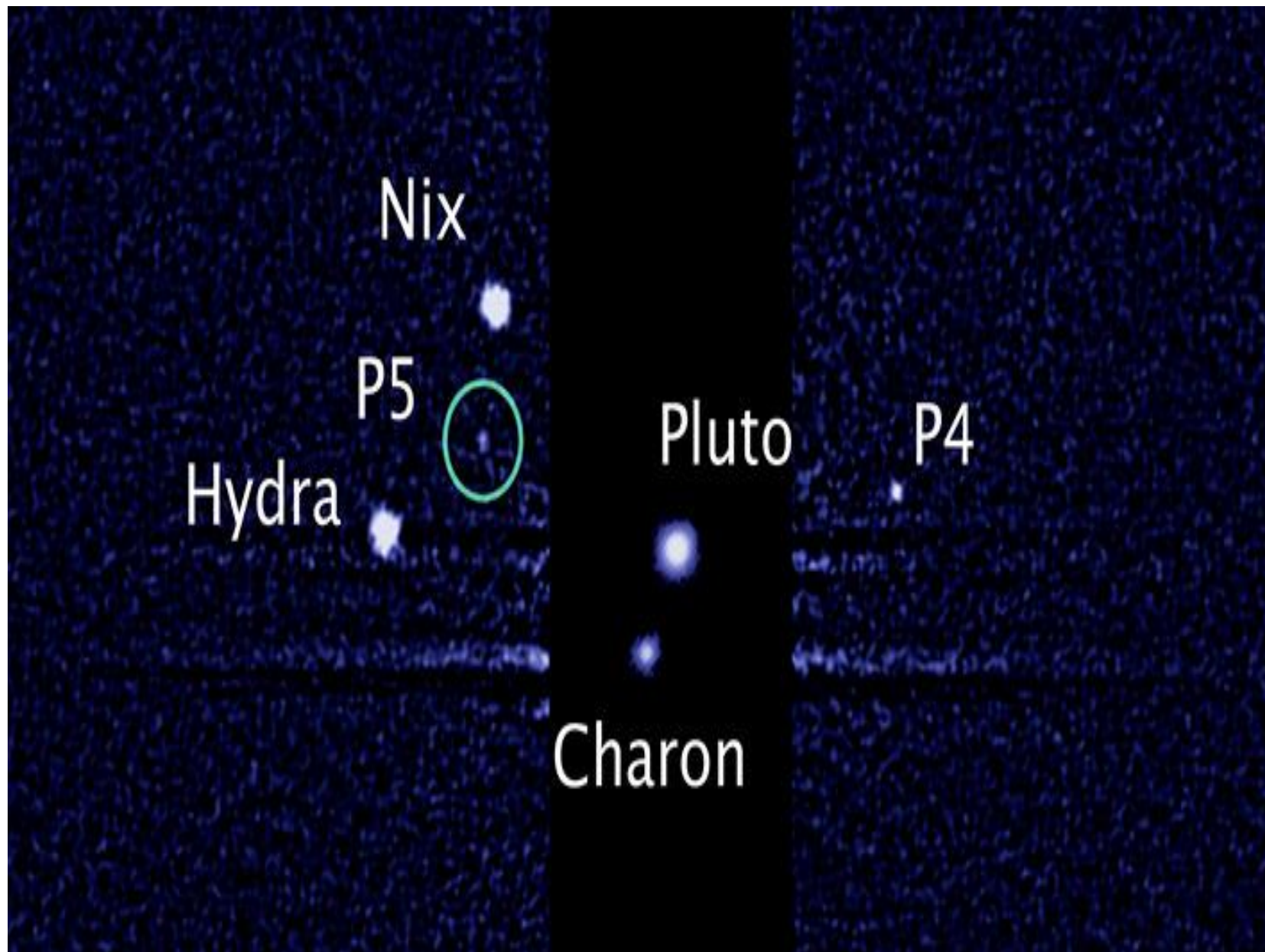
PLUTO and CHARON



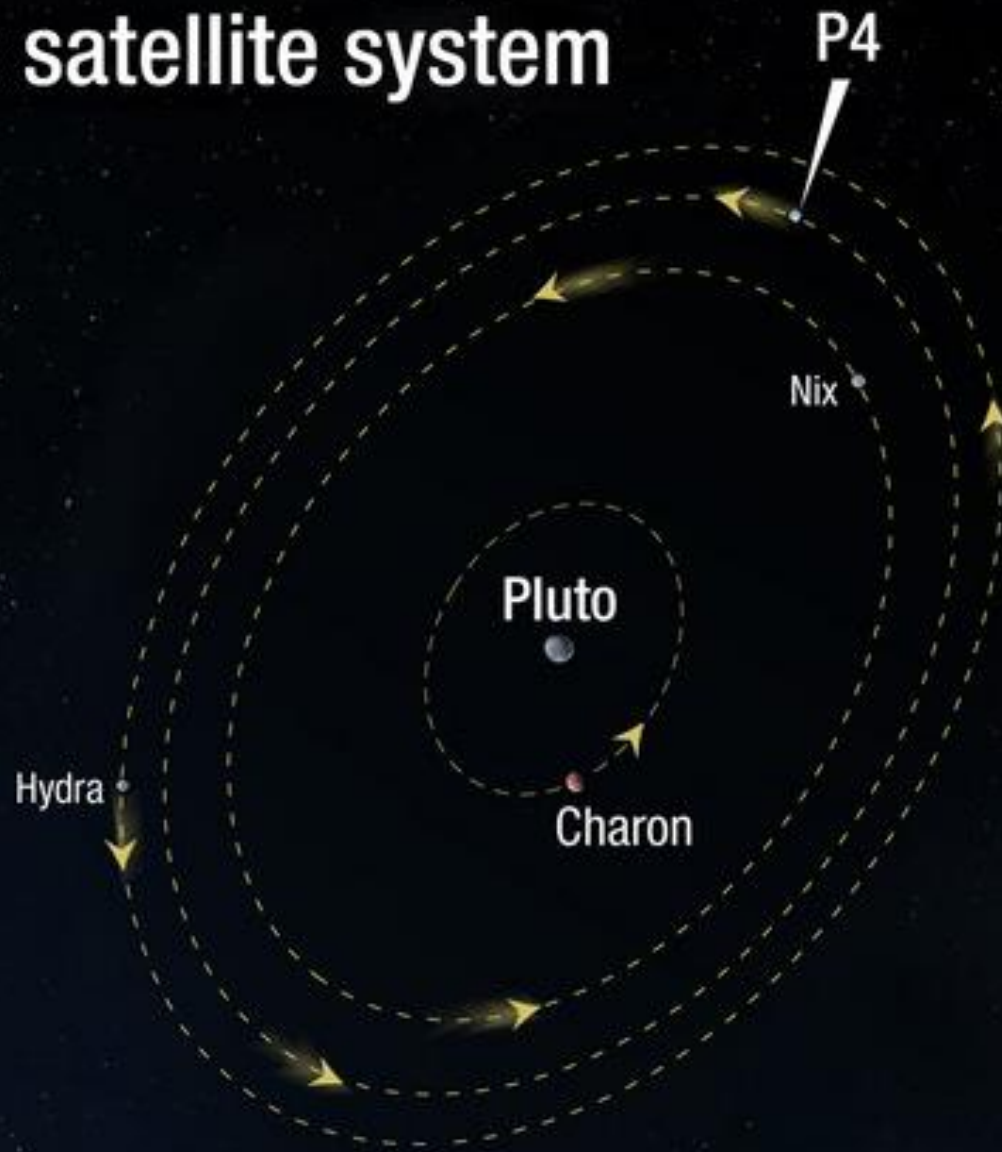
ERIS And DYSNOMIA





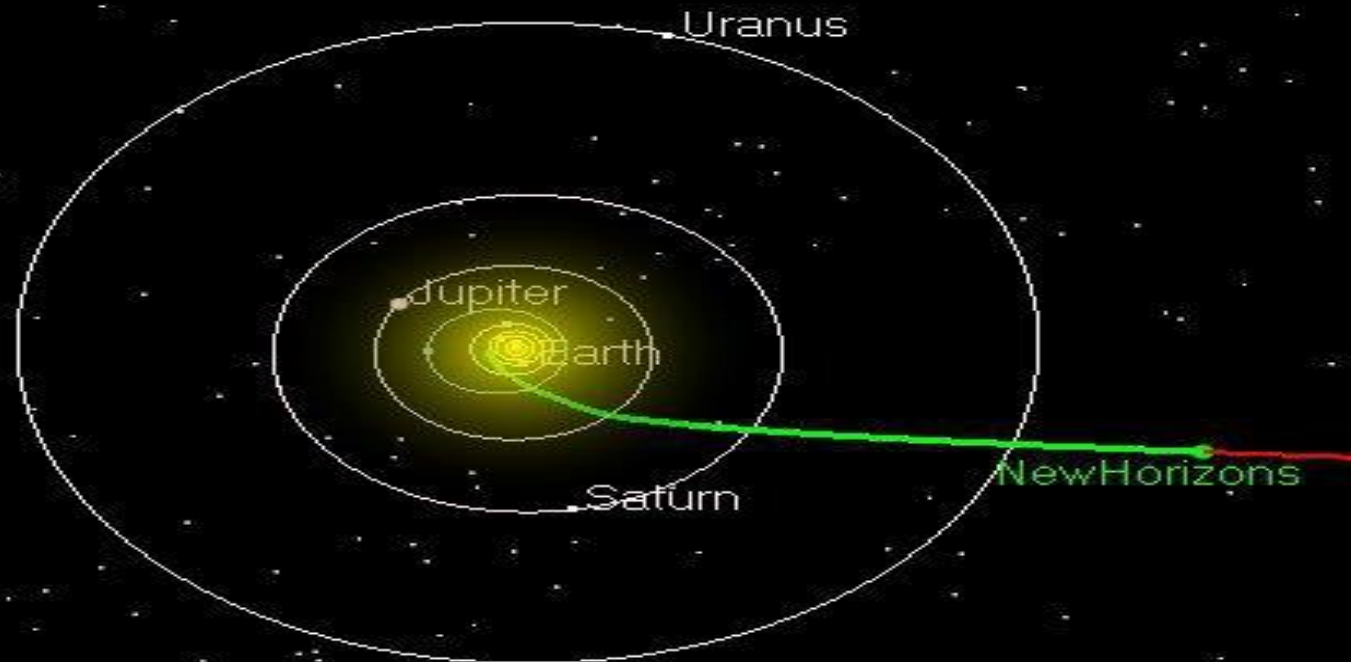


Pluto's satellite system



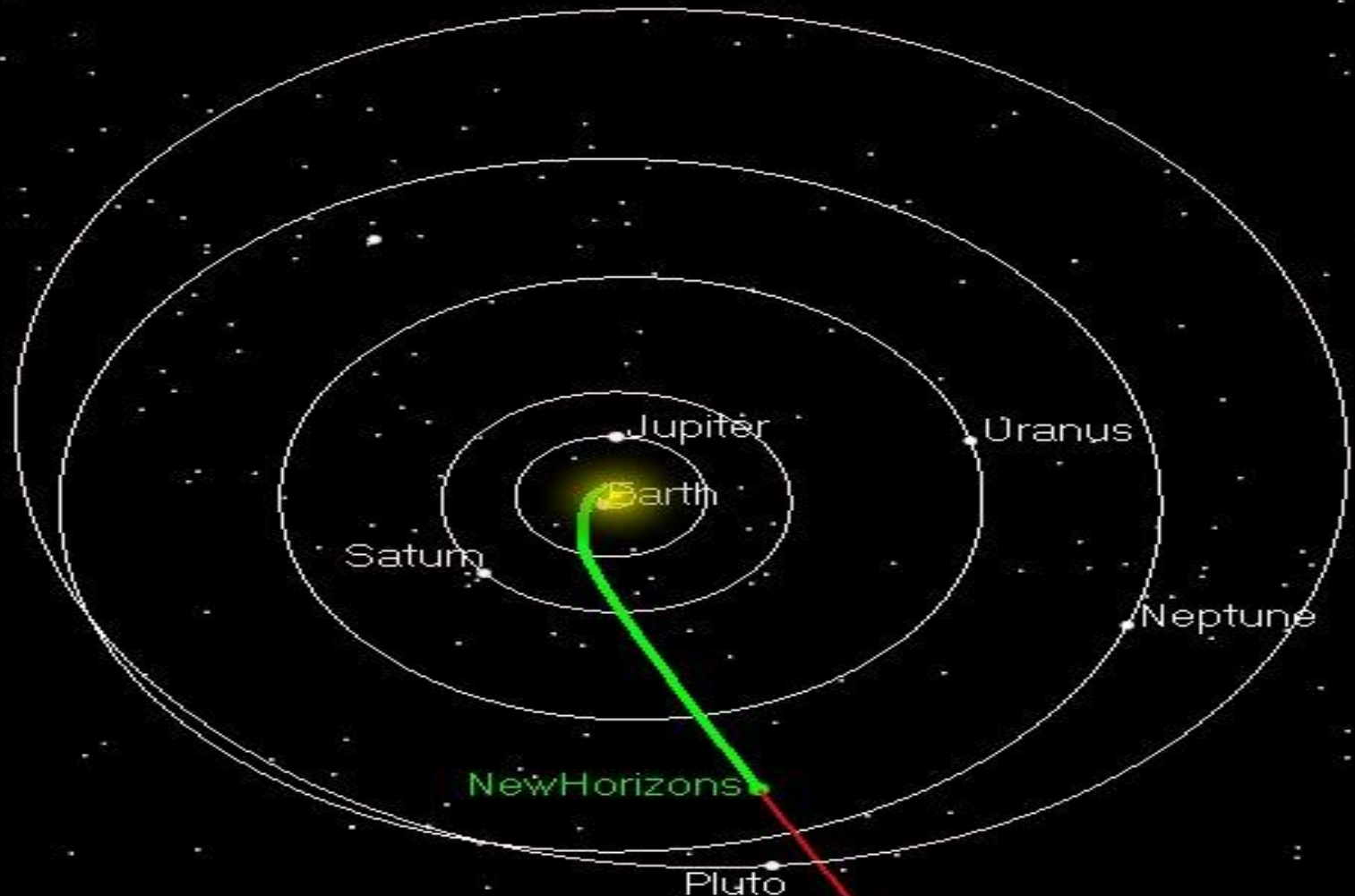
New Horizons Current Position

Distance from Sun (AU): 26.19 Heliocentric Velocity (km/s): 14.99



Distance from Earth (AU): 25.65
Distance from Pluto (AU): 6.38
Round-Trip Light Time (hh:mm:ss): 7:06:34
6 May 2013 07:00:00 UTC

New Horizons Full Trajectory - Overhead View

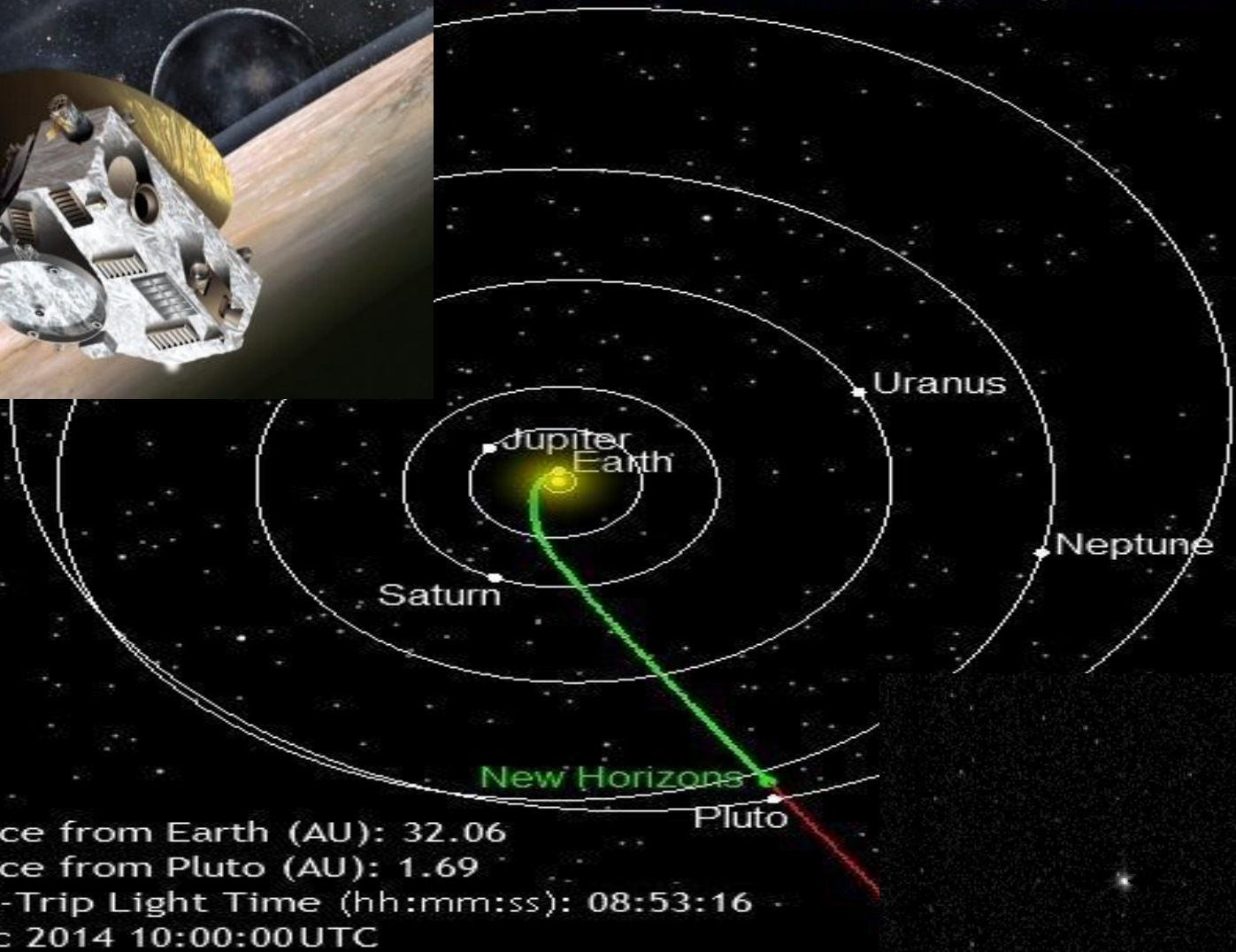
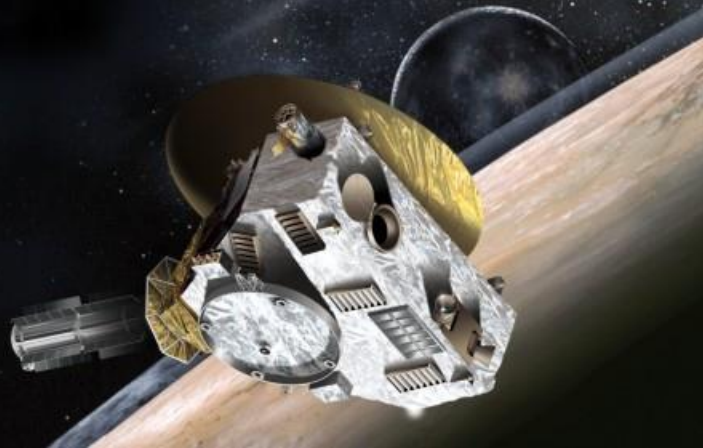


Distance from Earth (AU): 25.65
Distance from Sun (AU): 26.19
Distance from Pluto (AU): 6.38
6 May 2013 07:00:00 UTC



New Horizons Full Trajectory - Overhead View

Distance from Earth (AU): 32.06 Heliocentric Velocity (km/s): 14.63



Distance from Earth (AU): 32.06

Distance from Pluto (AU): 1.69

Round-Trip Light Time (hh:mm:ss): 08:53:16

14 Dec 2014 10:00:00 UTC

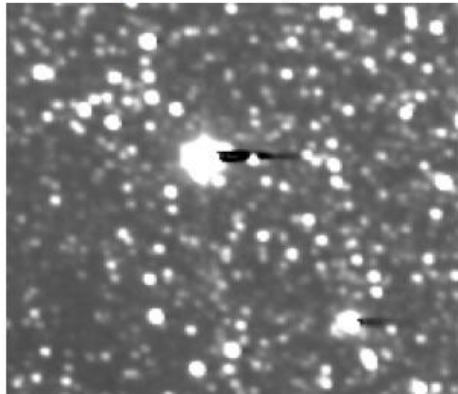
NEPTUNE and TRITON

10 JUL 2014

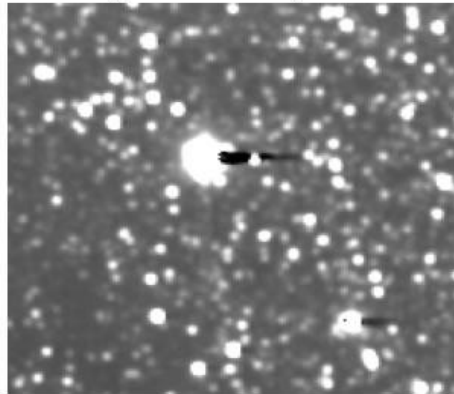


NEW HORIZON PLUTO and HYDRA

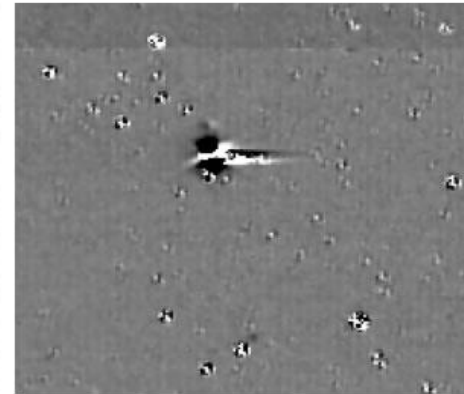
July 18 2014, 03:34



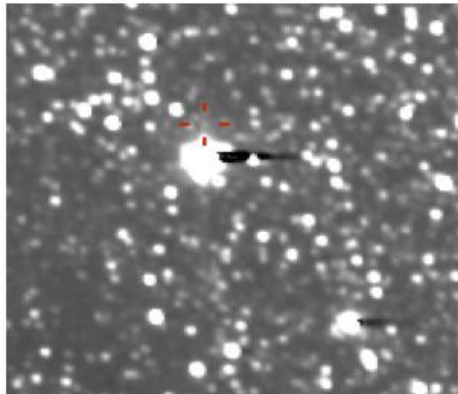
July 20 2014, 03:49



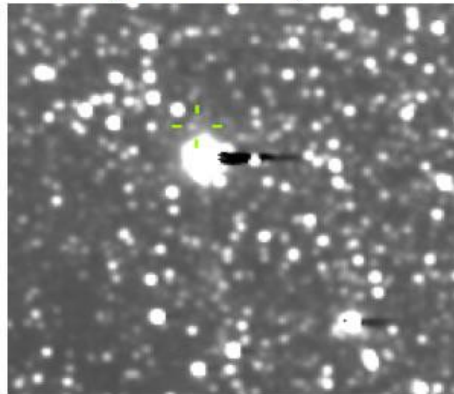
Difference



July 18 2014, 03:34



July 20 2014, 03:49



Difference



Τέλος Ενότητας

Χρηματοδότηση

- Το παρόν εκπαιδευτικό υλικό έχει αναπτυχθεί στο πλαίσιο του εκπαιδευτικού έργου του διδάσκοντα.
- Το έργο «**Ανοικτά Ακαδημαϊκά Μαθήματα στο Πανεπιστήμιο Αθηνών**» έχει χρηματοδοτήσει μόνο την αναδιαμόρφωση του εκπαιδευτικού υλικού.
- Το έργο υλοποιείται στο πλαίσιο του Επιχειρησιακού Προγράμματος «Εκπαίδευση και Δια Βίου Μάθηση» και συγχρηματοδοτείται από την Ευρωπαϊκή Ένωση (Ευρωπαϊκό Κοινωνικό Ταμείο) και από εθνικούς πόρους.



Σημειώματα

Σημείωμα Ιστορικού Εκδόσεων Έργου

Το παρόν έργο αποτελεί την έκδοση 1.0.0.



Σημείωμα Αναφοράς

Copyright Εθνικών και Καποδιστριακών Πανεπιστημίων Αθηνών, Παναγιώτα Πρέκα 2015. «Εισαγωγή στην Αστροφυσική. Πλανητικό σύστημα». Έκδοση: 1.0. Αθήνα 2015. Διαθέσιμο από τη δικτυακή διεύθυνση:

<http://opencourses.uoa.gr/courses/PHYS1/>



Σημείωμα Αδειοδότησης

Το παρόν υλικό διατίθεται με τους όρους της άδειας χρήσης Creative Commons Αναφορά, Μη Εμπορική Χρήση Παρόμοια Διανομή 4.0 [1] ή μεταγενέστερη, Διεθνής Έκδοση. Εξαιρούνται τα αυτοτελή έργα τρίτων π.χ. φωτογραφίες, διαγράμματα κ.λ.π., τα οποία εμπεριέχονται σε αυτό και τα οποία αναφέρονται μαζί με τους όρους χρήσης τους στο «Σημείωμα Χρήσης Έργων Τρίτων».



[1] <http://creativecommons.org/licenses/by-nc-nd/4.0/>

Ως **Μη Εμπορική** ορίζεται η χρήση:

- που δεν περιλαμβάνει άμεσο ή έμμεσο οικονομικό όφελος από την χρήση του έργου, για το διανομέα του έργου και αδειοδόχο
- που δεν περιλαμβάνει οικονομική συναλλαγή ως προϋπόθεση για τη χρήση ή πρόσβαση στο έργο
- που δεν προσπορίζει στο διανομέα του έργου και αδειοδόχο έμμεσο οικονομικό όφελος (π.χ. διαφημίσεις) από την προβολή του έργου σε διαδικτυακό τόπο

Ο δικαιούχος μπορεί να παρέχει στον αδειοδόχο ξεχωριστή άδεια να χρησιμοποιεί το έργο για εμπορική χρήση, εφόσον αυτό του ζητηθεί.



Διατήρηση Σημειωμάτων

Οποιαδήποτε αναπαραγωγή ή διασκευή του υλικού θα πρέπει να συμπεριλαμβάνει:

- το Σημείωμα Αναφοράς
- το Σημείωμα Αδειοδότησης
- τη δήλωση Διατήρησης Σημειωμάτων
- το Σημείωμα Χρήσης Έργων Τρίτων (εφόσον υπάρχει)

μαζί με τους συνοδευόμενους υπερσυνδέσμους.

