



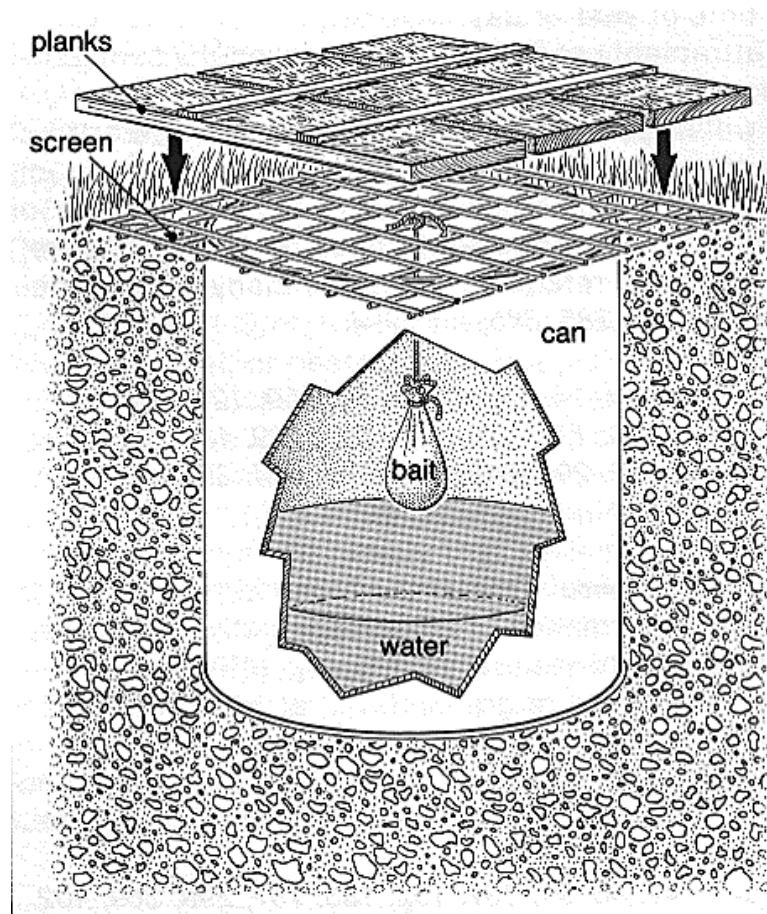
ΕΛΛΗΝΙΚΗ ΔΗΜΟΚΡΑΤΙΑ
Εθνικόν και Καποδιστριακόν
Πανεπιστήμιον Αθηνών

Ζωική Ποικιλότητα

Ενότητα 5. Εργαστηριακή Άσκηση Εντομολογίας

Αναστάσιος Λεγάκις, Αναπληρωτής Καθηγητής
Σχολή Θετικών Επιστημών
Τμήμα Βιολογίας

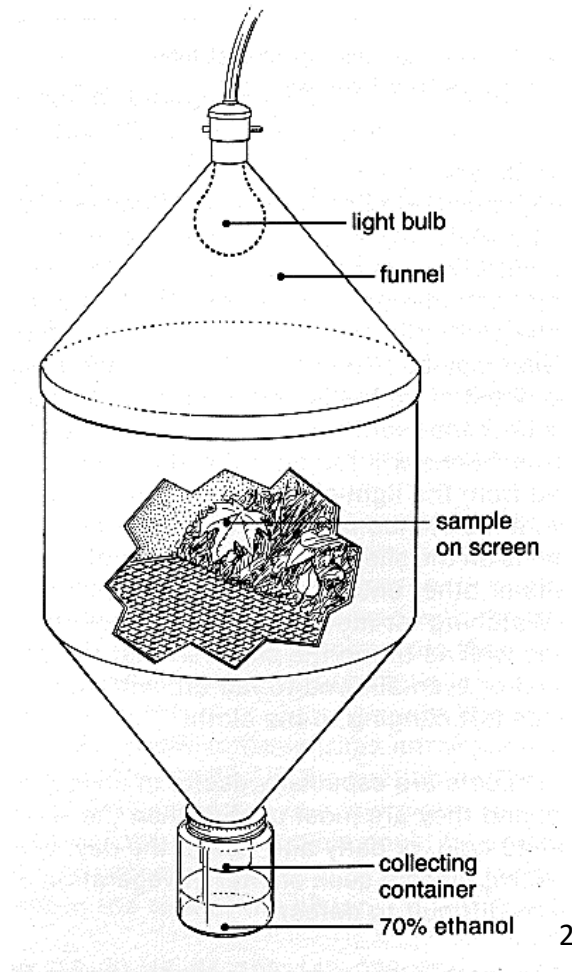
Παγίδα παρεμβολής



1



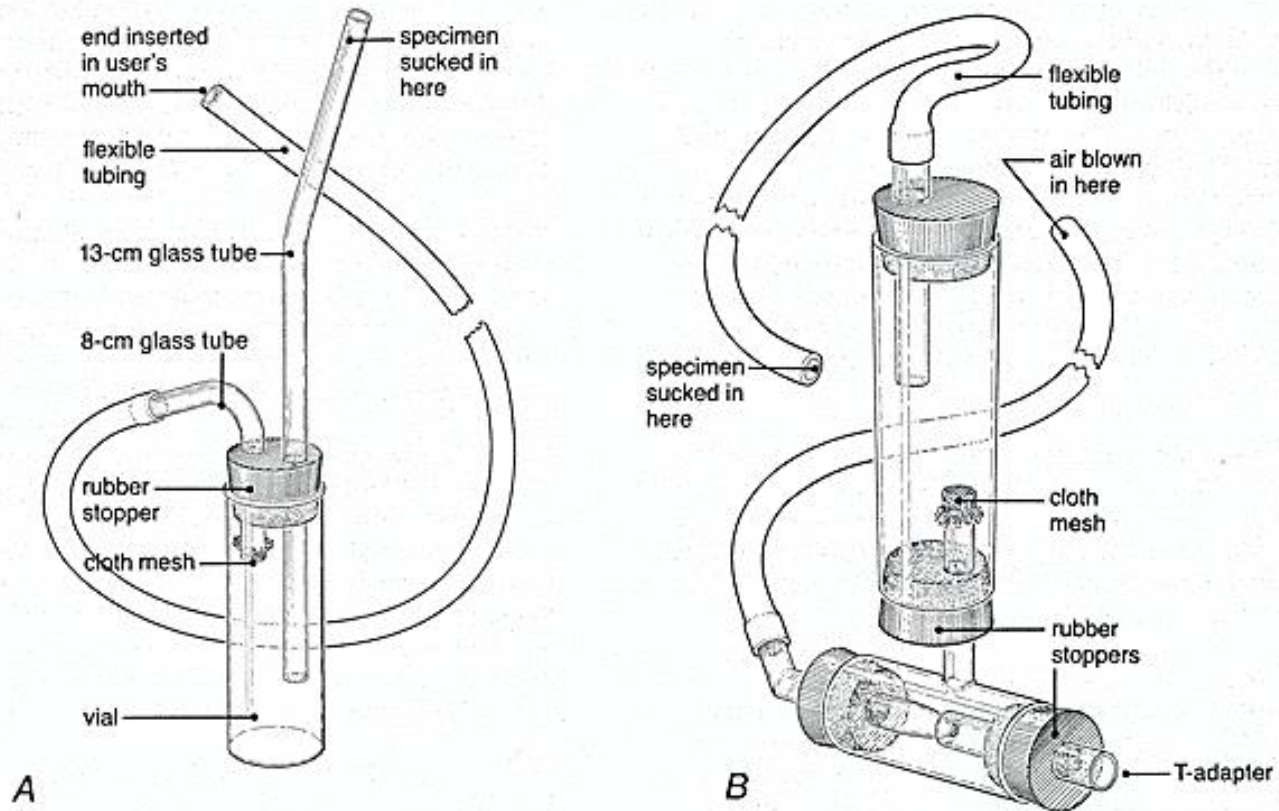
Χωνί Berlese-Tullgren



Δίκτυ συλλογής



Ρουφηκτήρι



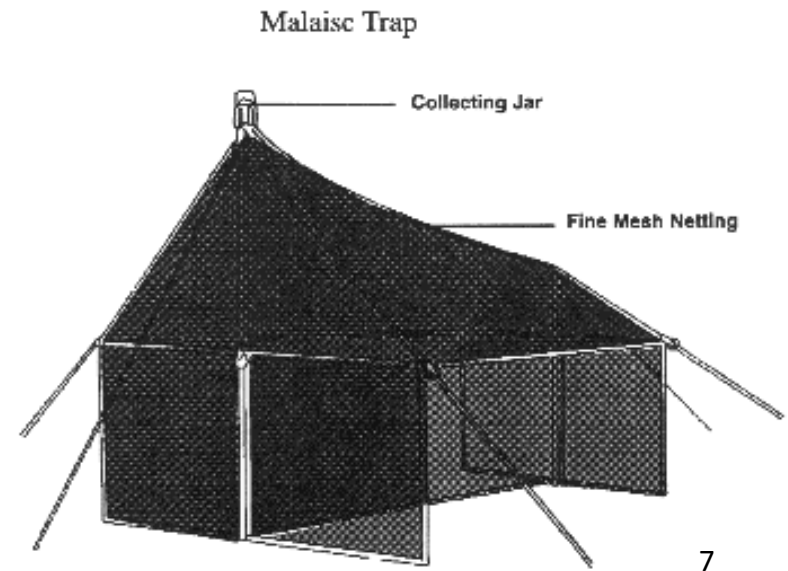
4



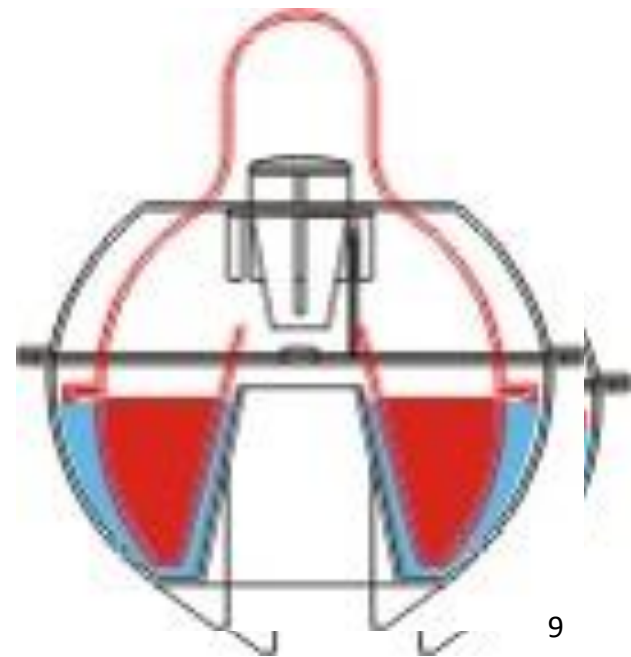
Κάπνισμα



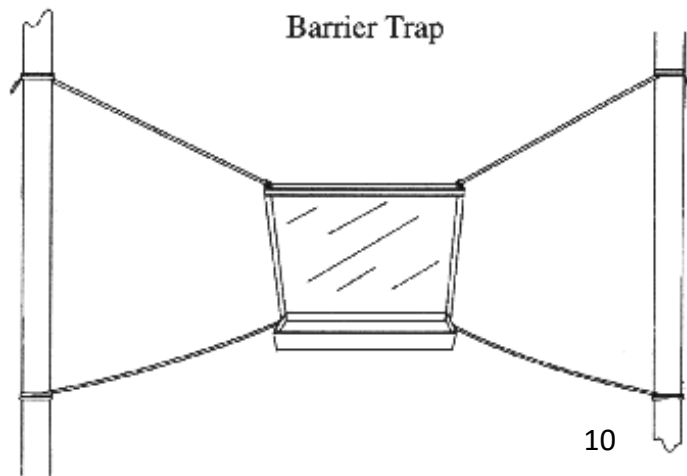
Παγίδα Malaise



Παγίδα McPhail



Παγίδα διαφανούς πετάσματος



Παγίδες φερομονών



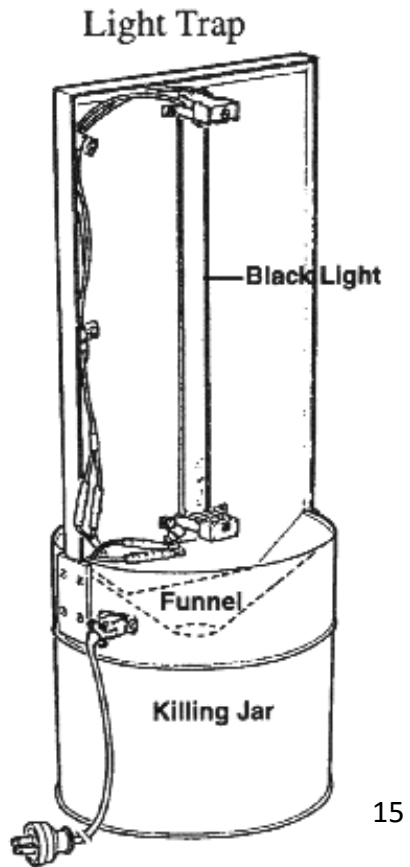
Κολλητική παγίδα



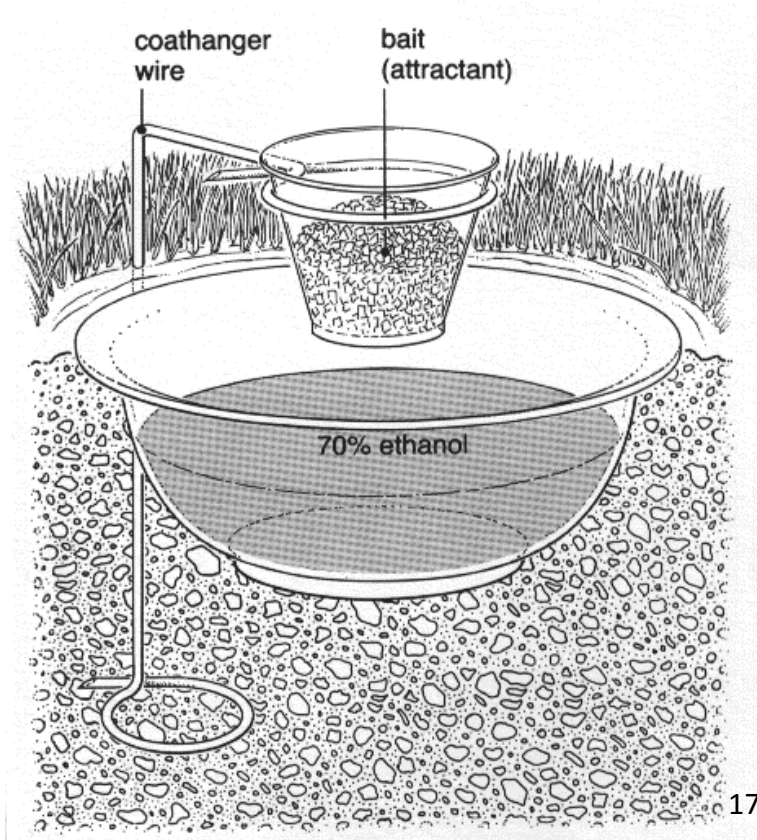
14



Φωτεινή παγίδα



Φωτεινή παγίδα

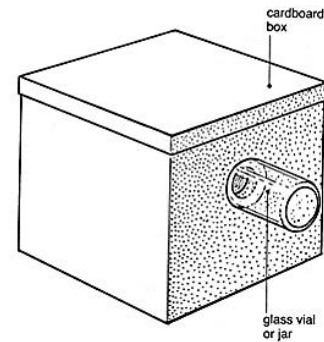
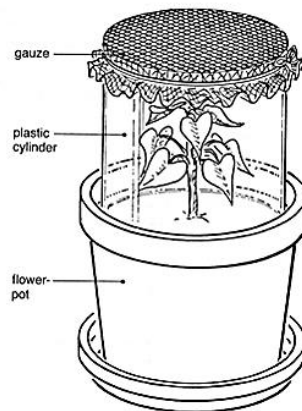
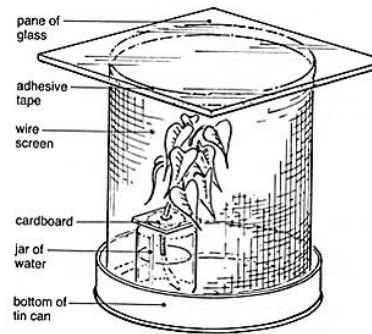
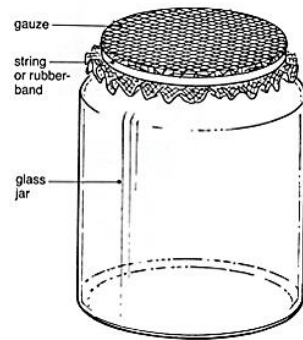




19



Παγίδες εκκόλαψης και δοχεία εκτροφής



20



Παγίδες δέντρων



Παγίδα κομμένου κορμού



23



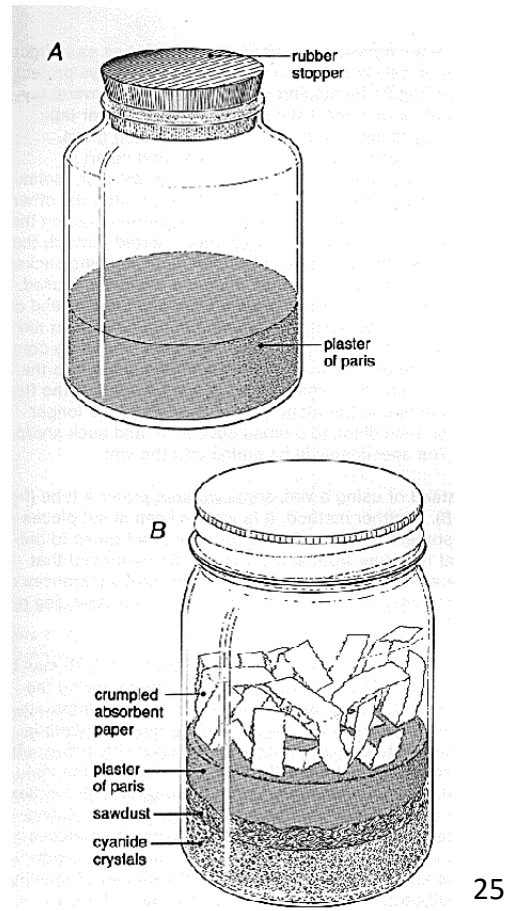
Χώροι εκτροφής



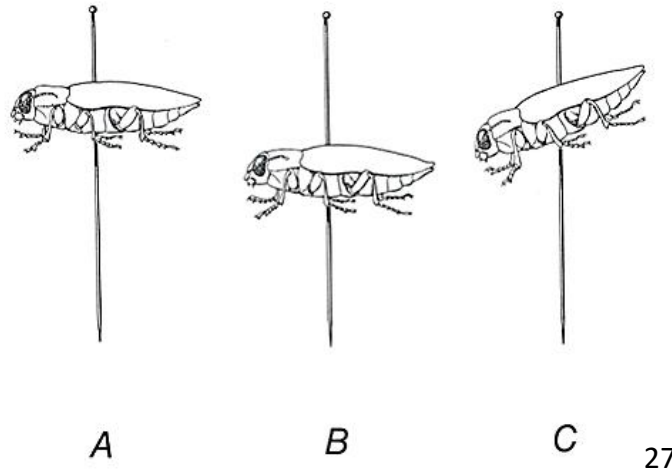
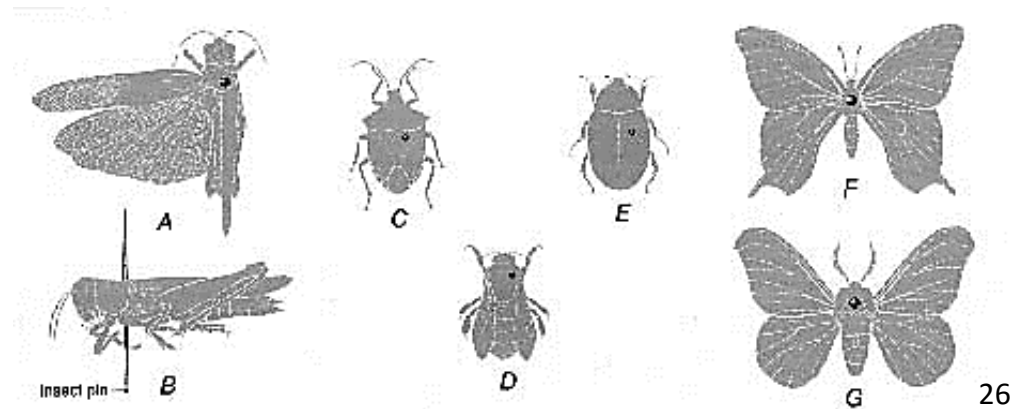
24



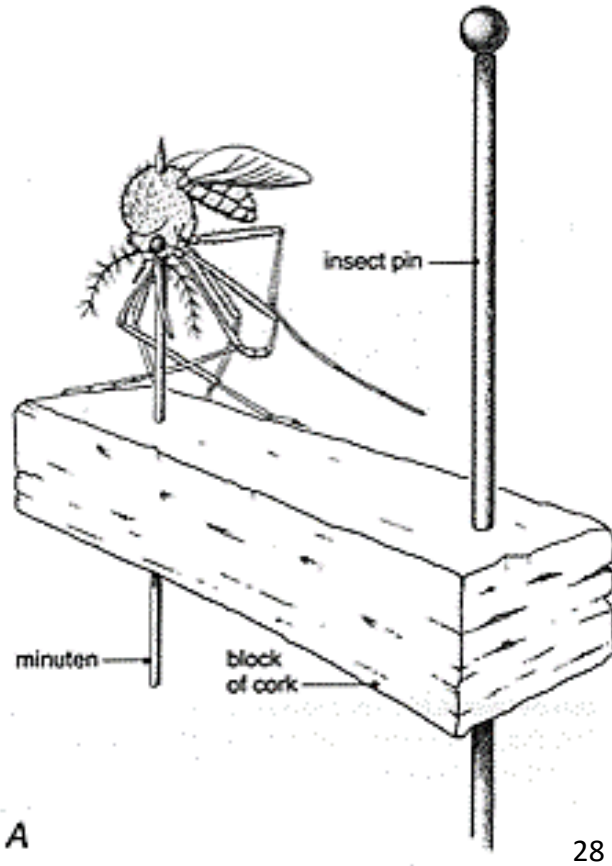
Δοχείο θανάτωσης



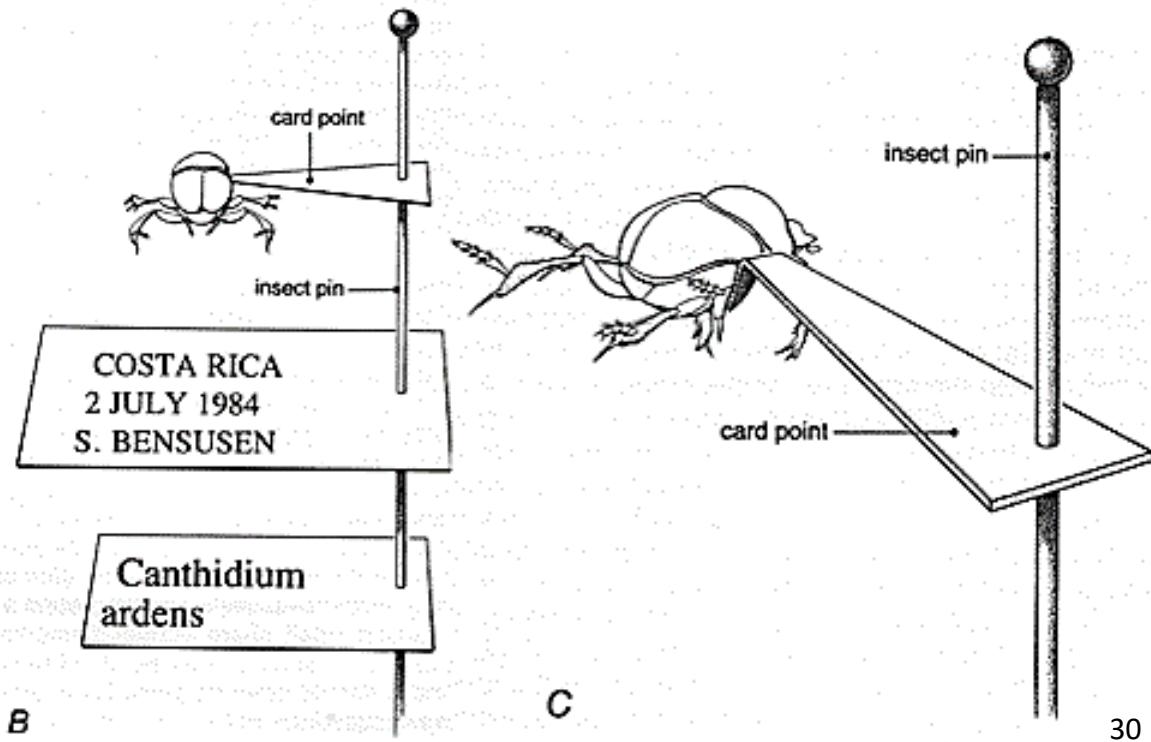
Μέθοδοι καρφιτσώματος 1/3



Μέθοδοι καρφισώματος 2/3



Μέθοδοι καρφισώματος 3/3



Τέλος Παρουσίασης



Χρηματοδότηση

- Το παρόν εκπαιδευτικό υλικό έχει αναπτυχθεί στο πλαίσιο του εκπαιδευτικού έργου του διδάσκοντα.
- Το έργο «**Ανοικτά Ακαδημαϊκά Μαθήματα στο Πανεπιστήμιο Αθηνών**» έχει χρηματοδοτήσει μόνο την αναδιαμόρφωση του εκπαιδευτικού υλικού.
- Το έργο υλοποιείται στο πλαίσιο του Επιχειρησιακού Προγράμματος «Εκπαίδευση και Δια Βίου Μάθηση» και συγχρηματοδοτείται από την Ευρωπαϊκή Ένωση (Ευρωπαϊκό Κοινωνικό Ταμείο) και από εθνικούς πόρους.



Σημειώματα



Σημείωμα Ιστορικού Εκδόσεων Έργου

Το παρόν έργο αποτελεί την έκδοση 1.0.



Σημείωμα Αναφοράς

Copyright Εθνικών και Καποδιστριακών Πανεπιστημίων Αθηνών, Λεγάκις Αναστάσιος, Αναπληρωτής Καθηγητής. «Ζωική Ποικιλότητα. Ενότητα 5. Εργαστηριακή Άσκηση Εντομολογίας». Έκδοση: 1.0. Αθήνα 2014.
Διαθέσιμο από τη δικτυακή διεύθυνση:
<http://opencourses.uoa.gr/courses/BIOL100/>



Σημείωμα Αδειοδότησης

Το παρόν υλικό διατίθεται με τους όρους της άδειας χρήσης Creative Commons Αναφορά, Μη Εμπορική Χρήση Παρόμοια Διανομή 4.0 [1] ή μεταγενέστερη, Διεθνής Έκδοση. Εξαιρούνται τα αυτοτελή έργα τρίτων π.χ. φωτογραφίες, διαγράμματα κ.λ.π., τα οποία εμπεριέχονται σε αυτό και τα οποία αναφέρονται μαζί με τους όρους χρήσης τους στο «Σημείωμα Χρήσης Έργων Τρίτων».



[1] <http://creativecommons.org/licenses/by-nc-sa/4.0/>

Ως **Μη Εμπορική** ορίζεται η χρήση:

- που δεν περιλαμβάνει άμεσο ή έμμεσο οικονομικό όφελος από την χρήση του έργου, για το διανομέα του έργου και αδειοδόχο
- που δεν περιλαμβάνει οικονομική συναλλαγή ως προϋπόθεση για τη χρήση ή πρόσβαση στο έργο
- που δεν προσπορίζει στο διανομέα του έργου και αδειοδόχο έμμεσο οικονομικό όφελος (π.χ. διαφημίσεις) από την προβολή του έργου σε διαδικτυακό τόπο

Ο δικαιούχος μπορεί να παρέχει στον αδειοδόχο ξεχωριστή άδεια να χρησιμοποιεί το έργο για εμπορική χρήση, εφόσον αυτό του ζητηθεί.



Διατήρηση Σημειωμάτων

Οποιαδήποτε αναπαραγωγή ή διασκευή του υλικού θα πρέπει να συμπεριλαμβάνει:

- το Σημείωμα Αναφοράς
- το Σημείωμα Αδειοδότησης
- τη δήλωση Διατήρησης Σημειωμάτων
- το Σημείωμα Χρήσης Έργων Τρίτων (εφόσον υπάρχει)

μαζί με τους συνοδευόμενους υπερσυνδέσμους.



Σημείωμα

Χρήσης Έργων Τρίτων 1/5

Το Έργο αυτό κάνει χρήση των ακόλουθων έργων:

Εικόνες

- **Εικόνα 1.** Σύνδεσμος: <http://www.ars.usda.gov/Services/docs.htm?docid=10141&pf=1> Πηγή: United States Department of Agriculture Agricultural Research Service, <http://www.ars.usda.gov/main/main.htm>.
- **Εικόνα 2.** Σύνδεσμος: <http://www.ars.usda.gov/Services/docs.htm?docid=10141&pf=1> Πηγή: United States Department of Agriculture Agricultural Research Service, <http://www.ars.usda.gov/main/main.htm>.
- **Εικόνα 3.** Σύνδεσμος :<http://www.ars.usda.gov/Services/docs.htm?docid=10141&pf=1> Πηγή: United States Department of Agriculture Agricultural Research Service, <http://www.ars.usda.gov/main/main.htm>.
- **Εικόνα 4.** Σύνδεσμος:<http://www.ars.usda.gov/Services/docs.htm?docid=10141&pf=1> Πηγή: United States Department of Agriculture Agricultural Research Service, <http://www.ars.usda.gov/main/main.htm>.
- **Εικόνα 5.** Copyrighted.



Σημείωμα

Χρήσης Έργων Τρίτων 2/5

- **Εικόνα 6.** <https://examplecenter.files.wordpress.com/2013/01/bee-sampling.pdf>. Πηγή: Bee sampling methods and the differences between collec5ng with Nets and bee bowls in northern Indiana. Robert P. Jean, Missouri Department of Conservation/Indiana State University.
- **Εικόνα 7.** Σύνδεσμος: <http://ecology.science.unideb.hu/files/05-Allatokologiai-mintavetelezes-II.pdf>. Πηγή: <http://ecology.science.unideb.hu/>.
- **Εικόνα 8.** Peggy Greb, USDA Agricultural Research Service, Bugwood.org Creative Commons License licensed under a Creative Commons Attribution 3.0 License. Σύνδεσμος: <http://www.forestryimages.org/browse/detail.cfm?imgnum=1316099>. Πηγή: <http://www.forestryimages.org/>.
- **Εικόνα 9.** ISCA TECHNOLOGIES © 2012. All rights reserved. Σύνδεσμος: <http://www.iscatech.com/exec/aboutus.html>. Πηγή: <http://www.iscatech.com/exec/index.html>.
- **Εικόνα 10.** Σύνδεσμος: <http://ecology.science.unideb.hu/files/05-Allatokologiai-mintavetelezes-II.pdf>. Πηγή: <http://ecology.science.unideb.hu/>.
- **Εικόνα 11.** Σύνδεσμος: <http://ecology.science.unideb.hu/files/05-Allatokologiai-mintavetelezes-II.pdf>. Πηγή: <http://ecology.science.unideb.hu/>.
- **Εικόνα 12.** (C) Regents of the University of Minnesota. All rights reserved. Σύνδεσμος: <http://cues.cfans.umn.edu/old/ipm.htm>. Πηγή: <http://cues.cfans.umn.edu>.



Σημείωμα

Χρήσης Έργων Τρίτων 3/5

- **Εικόνα 13.** Σύνδεσμος: <http://ipm.ncsu.edu/cotton/insectcorner/photos/traps.htm>. Πηγή: <https://ipm.ces.ncsu.edu/>.
- **Εικόνα 14.** Σύνδεσμος: <http://ipm.ncsu.edu/cotton/insectcorner/photos/traps.htm>. Πηγή: <https://ipm.ces.ncsu.edu/>.
- **Εικόνα 15.** Copyright © 2012 Max Mag Theme. Designed by Templateism. Σύνδεσμος: <http://aryamuhamad.blogspot.gr/2009/11/atasi-walang-sangit-dengan-pestisida.html>. Πηγή: <http://aryamuhamad.blogspot.gr>.
- **Εικόνα 16.** Northeastern IPM Center. Σύνδεσμος: <http://www.stopbmsb.org/stink-bug-bulletin/scientists-draw-maps-to-stop-stink-bug-pirates/>. Πηγή: <http://www.stopbmsb.org>.
- **Εικόνα 17.** Σύνδεσμος: <http://imageboard.co/48338693-cricket-insect-diagram.html>. Πηγή: <http://imageboard.co>.
- **Εικόνα 18.** Senckenberg Research Institute and Natural History Museum Frankfurt. Σύνδεσμος: http://www.senckenberg.de/root/index.php?page_id=16846. Πηγή: http://www.senckenberg.de/root/index.php?page_id=71&PHPSESSID=0pp89dlul7tdrcuhgbodbal074.
- **Εικόνα 19.** Copyrighted.



Σημείωμα

Χρήσης Έργων Τρίτων 4/5

- **Εικόνα 20.** Σύνδεσμος: <http://www.ars.usda.gov/Services/docs.htm?docid=10141&pf=1>. Πηγή: United States Department of Agriculture Agricultural Research Service, <http://www.ars.usda.gov/main/main.htm>.
- **Εικόνα 21.** Senckenberg Research Institute and Natural History Museum Frankfurt. Σύνδεσμος: http://www.senckenberg.de/root/index.php?page_id=16846. Πηγή: http://www.senckenberg.de/root/index.php?page_id=71&PHPSESSID=0pp89dlul7tdrcuhgbodbal074.
- **Εικόνα 22.** Senckenberg Research Institute and Natural History Museum Frankfurt. Σύνδεσμος: http://www.senckenberg.de/root/index.php?page_id=16846. Πηγή: http://www.senckenberg.de/root/index.php?page_id=71&PHPSESSID=0pp89dlul7tdrcuhgbodbal074.
- **Εικόνα 23.** Senckenberg Research Institute and Natural History Museum Frankfurt. Σύνδεσμος: http://www.senckenberg.de/root/index.php?page_id=16846. Πηγή: http://www.senckenberg.de/root/index.php?page_id=71&PHPSESSID=0pp89dlul7tdrcuhgbodbal074.
- **Εικόνα 24.** Copyrighted.
- **Εικόνα 25.** Σύνδεσμος: <http://www.ars.usda.gov/Services/docs.htm?docid=10141&pf=1>. Πηγή: United States Department of Agriculture Agricultural Research Service, <http://www.ars.usda.gov/main/main.htm>.



Σημείωμα

Χρήσης Έργων Τρίτων 5/5

- **Εικόνα 26.** Σύνδεσμος: <http://www.ars.usda.gov/Services/docs.htm?docid=10141&pf=1>. Πηγή: United States Department of Agriculture Agricultural Research Service, <http://www.ars.usda.gov/main/main.htm>.
- **Εικόνα 27.** Σύνδεσμος: <http://www.ars.usda.gov/Services/docs.htm?docid=10141&pf=1>. Πηγή: United States Department of Agriculture Agricultural Research Service, <http://www.ars.usda.gov/main/main.htm>.
- **Εικόνα 28.** Σύνδεσμος: <http://www.ars.usda.gov/Services/docs.htm?docid=10141&pf=1>. Πηγή: United States Department of Agriculture Agricultural Research Service, <http://www.ars.usda.gov/main/main.htm>.
- **Εικόνα 29.** Σύνδεσμος: <http://www.ars.usda.gov/Services/docs.htm?docid=10141&pf=1>. Πηγή: United States Department of Agriculture Agricultural Research Service, <http://www.ars.usda.gov/main/main.htm>.
- **Εικόνα 30.** Σύνδεσμος: <http://www.ars.usda.gov/Services/docs.htm?docid=10141&pf=1>. Πηγή: United States Department of Agriculture Agricultural Research Service, <http://www.ars.usda.gov/main/main.htm>.

