



ΕΛΛΗΝΙΚΗ ΔΗΜΟΚΡΑΤΙΑ  
Εθνικόν και Καποδιστριακόν  
Πανεπιστήμιον Αθηνών

ΙΑ 102. Θεωρία της αρχαιολογικής  
επιστήμης: Κύρια ρεύματα και σχολές.  
Ενότητα 2: Η νέα ή διαδικαστική αρχαιολογία

Γιώργος Βαβουρανάκης  
Φιλοσοφική Σχολή  
Τμήμα Ιστορίας και Αρχαιολογίας

# Περιεχόμενα ενότητας

- Η νέα αρχαιολογία.
- Η αρχαιολογία ως επιστήμη.
- Ενδιάμεση Θεωρία.
- Πολιτισμός και διαδικασία.



Η νέα αρχαιολογία.

# Δεδομένα και παρελθόν

## Νέα αρχαιολογία

- Επιστημονικότητα
- Σύνδεση με παρελθόν
- Δοκιμή υποθέσεων
- Ανθρωπολογία
  
- Βάθος ερμηνείας
- Ποικιλία ερμηνείας

## Παραδοσιακή αρχαιολογία

- Περιγραφικότητα
- Συλλογή δεδομένων
- Φετιχισμός
- Σχέση αρχαιολογικών-ανθρωπολογικών πολιτισμών
- Απλοϊκότητα
- Κανονιστικότητα



# Νέα Αρχαιολογία: Κύριες θέσεις

## Πολιτισμική εξέλιξη

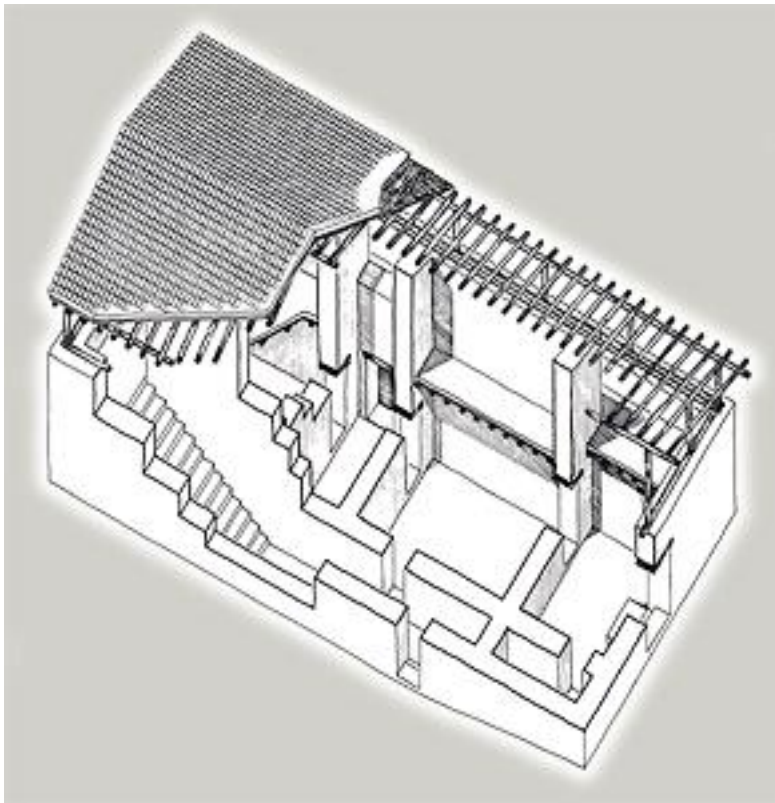
- Πολιτισμικός Δαρβινισμός
- Απόρριψη μονολιθικότητας
- Εσωτερικές δυναμικές κοινωνίας
- Πολιτισμικές κατευθύνσεις
- Γενίκευση

## Σχήμα κοινωνικής οργάνωσης



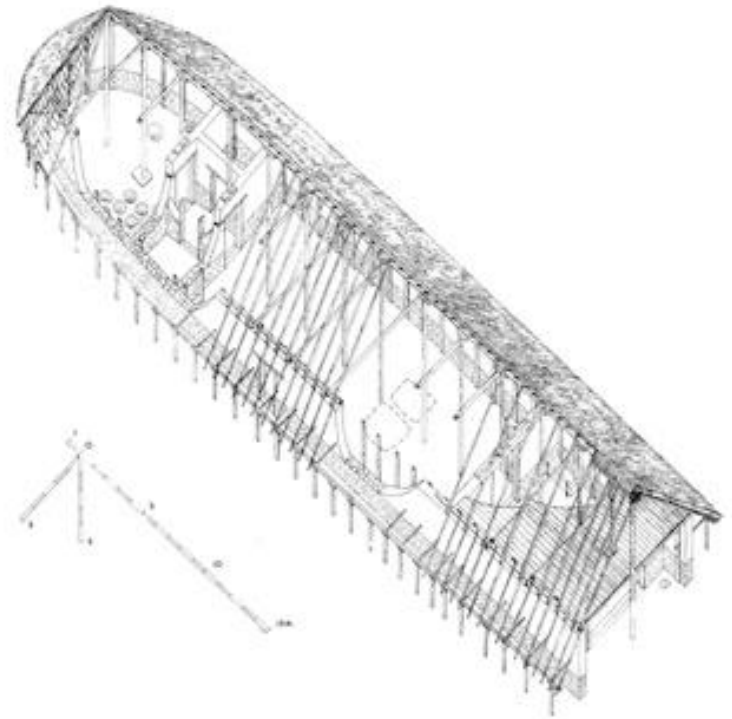
# Σύγκριση φυλαρχιών

## Πρώιμη Εποχή Χαλκού



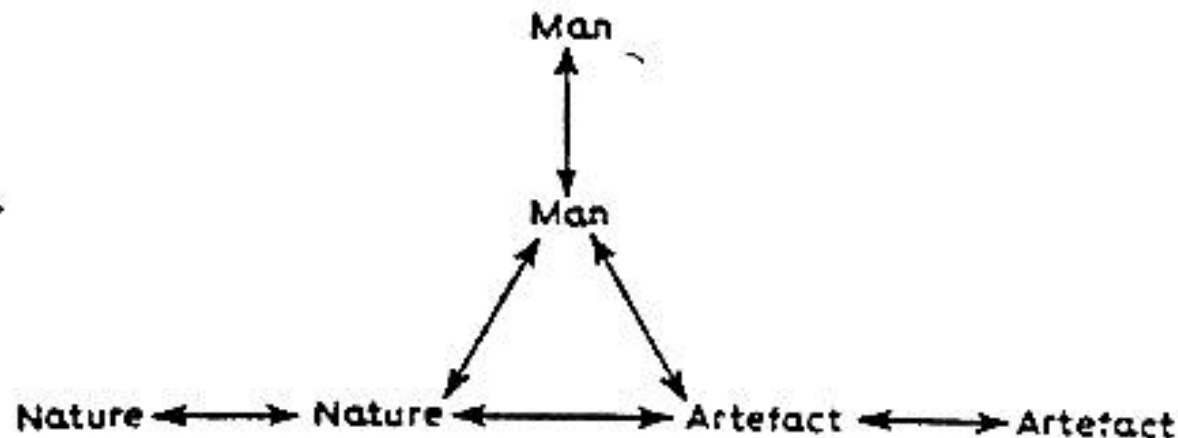
**Εικόνα 1** Λευκή Οικία, Αίγινα

## Πρώιμη Εποχή Σιδήρου



**Εικόνα 2** Λευκαντί, Εύβοια

# Ο πολιτισμός ως εξωσωματικό μέσον προσαρμογής στο περιβάλλον



**Fig. 2.1** Six kinds of interaction, five of them within the culture system, and one (Nature/Nature) outside it. ↵

**Εικόνα 3** C. Renfrew, *The emergence of civilisation* (1972)

# Συστημικές προσεγγίσεις

L. Binford



Εικόνα 4

K. Flannery



Εικόνα 5

D. Clarke

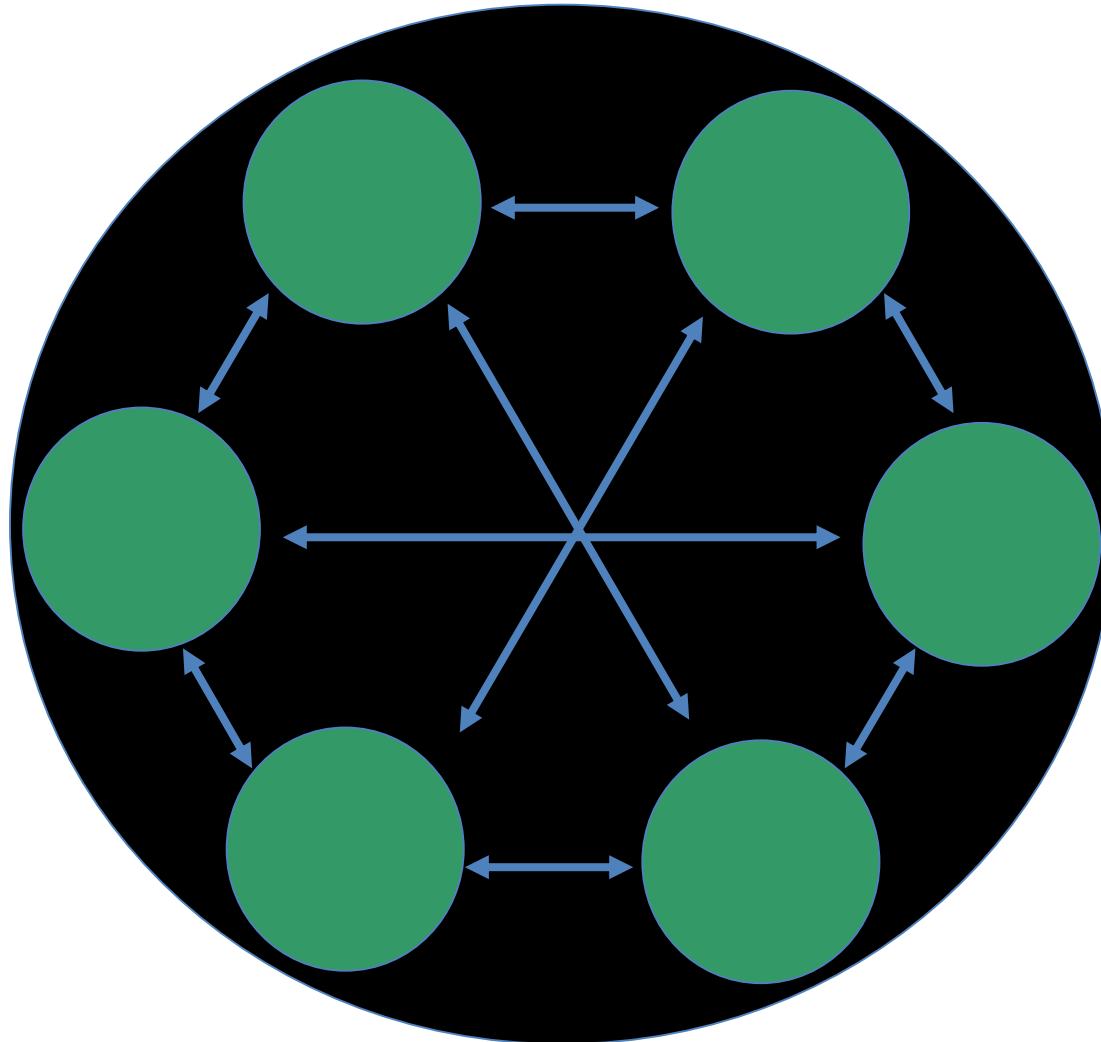


Εικόνα 6

C. Renfrew



Εικόνα 7

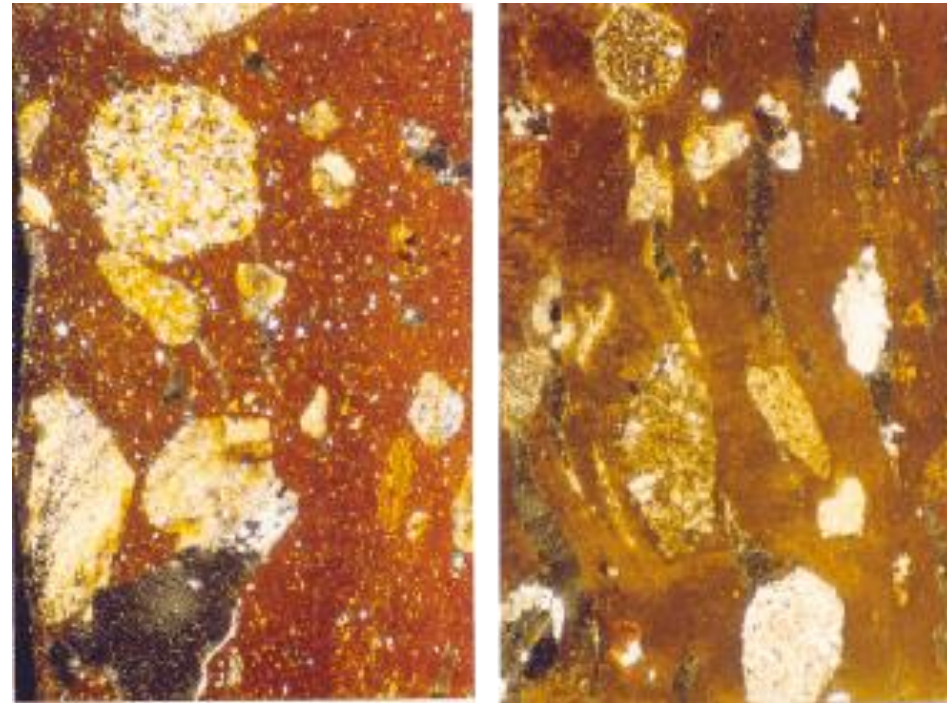




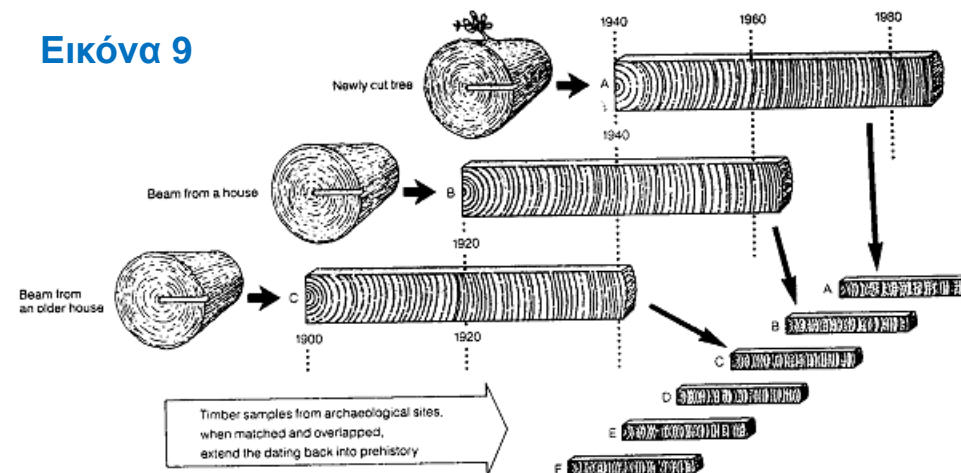
# Νέες μέθοδοι

- Αρχαιοζωολογία
- Αρχαιοβοτανική
- Γεωμορφολογία
- Παλαιοπαθολογία
- Οστεολογία
- Δενδροχρονολόγηση
- Ραδιοχρονολόγηση
- Κεραμική πετρογραφία
- Κλπ.

Εικόνα 8

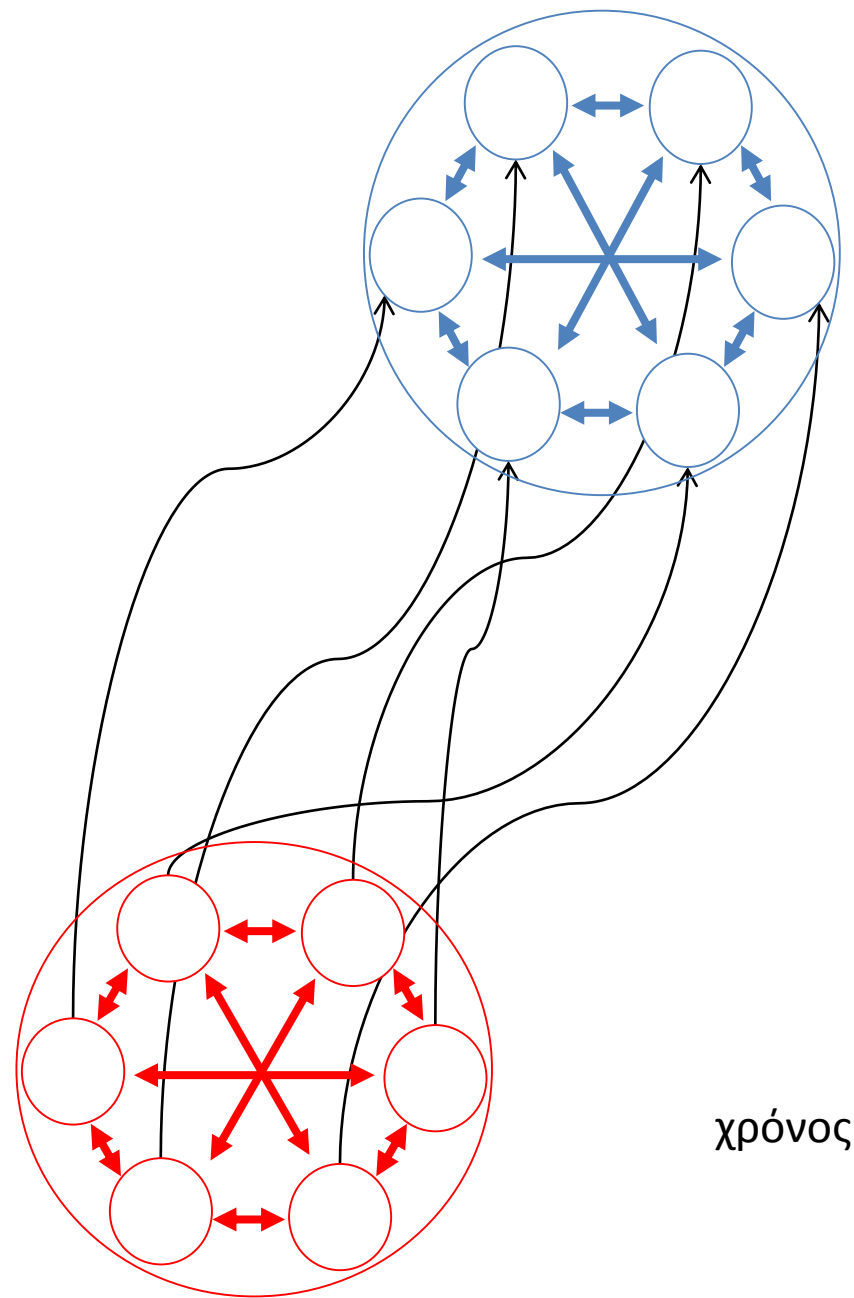


Εικόνα 9



# Πολιτισμική διαδικασία

- Εξήγηση αντί περιγραφής
- Γιατί αντί για πότε
- Υποκείμενη διαδικασία αντί για τα επιφανειακά “παράσιτα” των δεδομένων
- Πολιτισμική διαδικασία αντί πολιτισμικής ιστορίας
- Μέση και μακρά διάρκεια αντί γεγονότων



# Διαφάνεια ως προς τους επιστημολογικούς περιορισμούς

- Συγκεκριμένα κριτήρια αντί αισθητηρίου
- Διατύπωση κριτηρίων αντί αυθεντίας
- Επανάχρηση γνωστών ιδεών (σύνολο, πολιτισμός, τυπολογία) σε νέα βάση
- Εστιασμένη έρευνα: Υπόθεση-μέθοδος-επαλήθευση αντί γενική συλλογή υλικού



Εικόνα 10



Εικόνα 11



# Πολιτισμική μεταβλητότητα

- Ποσοτική ανάλυση
- Όχι μόνο τα καλύτερα δείγματα τέχνης ή μνημειακότητας
- Αγροτικές εγκαταστάσεις
- Μέση οικία
- Χρηστική/ χονδρότεχνη/ μαγειρική κεραμική
- Δειγματοληψία

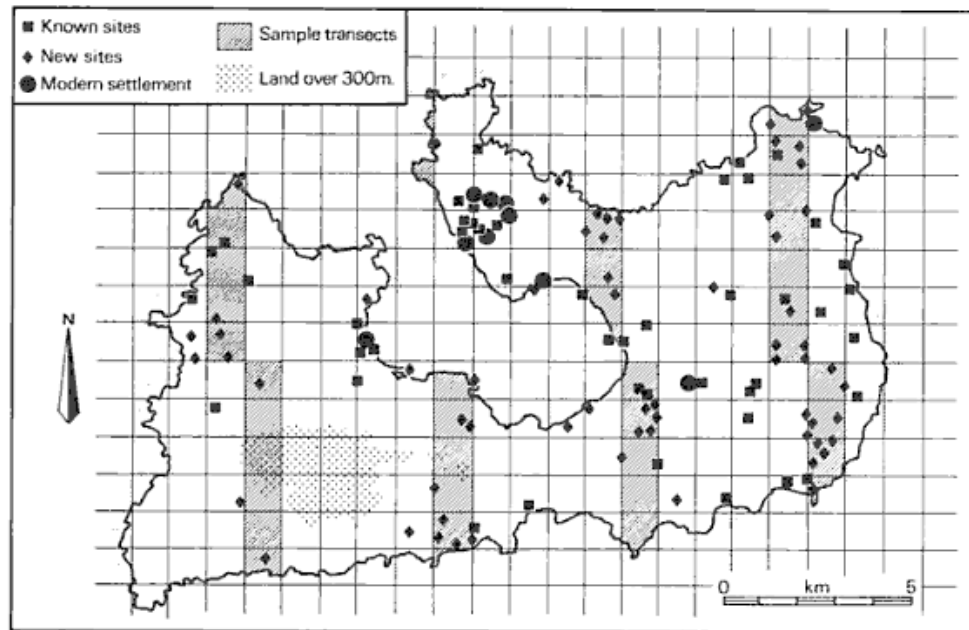


Fig. 2.1. Previously known and newly discovered sites on Melos in relation to the eight systematic random transects selected for intensive study.

## Εικόνα 12

# Από την παραδοσιακή στη νέα αρχαιολογία



Εικόνα 13

- Εξελικτικισμός
- Συστημικότητα
- Προσαρμογή στο περιβάλλον
- Επιστημονικότητα
- Διαδικασίες
- Επιστημολογικοί περιορισμοί
- Μεταβλητότητα



Εικόνα 14

# C. Renfrew, *The emergence of Civilisation*, London (1972)

## Μοντέλο γεωργίας

- Τεχνολογική πρόοδος (χαλκός)
- Καλλιέργεια περιφερειακών εδαφών
- Μεσογειακή τριάδα (σιτάρι, ελιά, αμπέλι)
- Δυνατότητα αποθήκευσης
- Πλεόνασμα
- Διαχείριση πλεονάσματος
- Ανακτορική κοινωνία

## Μοντέλο τεχνολογίας

- Δίκτυα οψιανού
- Δίκτυα χαλκού
- Εμπόριο
- Εξειδίκευση εργασίας
- Ανάγκη πλεονάσματος
- Διαχείριση πλεονάσματος
- Ανακτορική κοινωνία



# Τέλος Παρουσίασης

Η νέα Αρχαιολογία

# Χρηματοδότηση

- Το παρόν εκπαιδευτικό υλικό έχει αναπτυχθεί στο πλαίσιο του εκπαιδευτικού έργου του διδάσκοντα.
- Το έργο «**Ανοικτά Ακαδημαϊκά Μαθήματα στο Πανεπιστήμιο Αθηνών**» έχει χρηματοδοτήσει μόνο την αναδιαμόρφωση του εκπαιδευτικού υλικού.
- Το έργο υλοποιείται στο πλαίσιο του Επιχειρησιακού Προγράμματος «Εκπαίδευση και Δια Βίου Μάθηση» και συγχρηματοδοτείται από την Ευρωπαϊκή Ένωση (Ευρωπαϊκό Κοινωνικό Ταμείο) και από εθνικούς πόρους.





Σημειώματα

# Σημείωμα Ιστορικού Εκδόσεων Έργου

Το παρόν έργο αποτελεί την έκδοση 1.0.



# Σημείωμα Αναφοράς

Copyright Εθνικών και Καποδιστριακών Πανεπιστημίων Αθηνών, Γιώργος Βαβουρανάκης. «ΙΑ 102. Θεωρία της αρχαιολογικής επιστήμης: Κύρια ρεύματα και σχολές. Ενότητα 2: Η νέα ή διαδικαστική αρχαιολογία. Παρουσίαση 2: Η νέα Αρχαιολογία.». Έκδοση: 1.0. Αθήνα 2015. Διαθέσιμο από τη δικτυακή διεύθυνση: <http://opencourses.uoa.gr/courses/ARCH12/>.



# Σημείωμα Αδειοδότησης

Το παρόν υλικό διατίθεται με τους όρους της άδειας χρήσης Creative Commons Αναφορά, Μη Εμπορική Χρήση Παρόμοια Διανομή 4.0 [1] ή μεταγενέστερη, Διεθνής Έκδοση. Εξαιρούνται τα αυτοτελή έργα τρίτων π.χ. φωτογραφίες, διαγράμματα κ.λ.π., τα οποία εμπεριέχονται σε αυτό και τα οποία αναφέρονται μαζί με τους όρους χρήσης τους στο «Σημείωμα Χρήσης Έργων Τρίτων».



[1] <http://creativecommons.org/licenses/by-nc-sa/4.0/>

Ως **Μη Εμπορική** ορίζεται η χρήση:

- που δεν περιλαμβάνει άμεσο ή έμμεσο οικονομικό όφελος από την χρήση του έργου, για το διανομέα του έργου και αδειοδόχο
- που δεν περιλαμβάνει οικονομική συναλλαγή ως προϋπόθεση για τη χρήση ή πρόσβαση στο έργο
- που δεν προσπορίζει στο διανομέα του έργου και αδειοδόχο έμμεσο οικονομικό όφελος (π.χ. διαφημίσεις) από την προβολή του έργου σε διαδικτυακό τόπο

Ο δικαιούχος μπορεί να παρέχει στον αδειοδόχο ξεχωριστή άδεια να χρησιμοποιεί το έργο για εμπορική χρήση, εφόσον αυτό του ζητηθεί.



# Διατήρηση Σημειωμάτων

Οποιαδήποτε αναπαραγωγή ή διασκευή του υλικού θα πρέπει να συμπεριλαμβάνει:

- το Σημείωμα Αναφοράς
- το Σημείωμα Αδειοδότησης
- τη δήλωση Διατήρησης Σημειωμάτων
- το Σημείωμα Χρήσης Έργων Τρίτων (εφόσον υπάρχει)

μαζί με τους συνοδευόμενους υπερσυνδέσμους.



# Σημείωμα Χρήσης Έργων Τρίτων

Το Έργο αυτό κάνει χρήση των ακόλουθων εικόνων/φωτογραφιών:

1. Aegina III. Reconstruction of the White House (Weisses Haus). 2400-2300 BC, Haegg, R. and Konsola, D. (eds.), Early Helladic Architecture and Urbanization. Proceedings of a Seminar Held at the Swedish Institute in Athens, June 8, 1985, SIMA LXXVI, Paul Astroms Forlag, Goeteborg 1986, fig. 8, © Paul Astroms Forlag, Image processing: FHW, <http://www.fhw.gr/chronos/02/mainland/en/eh/habitation/architecture/index3.html>
2. Σχεδιαστική αναπαράσταση του Κτιρίου της Τούμπας, [http://lefkandi.classics.ox.ac.uk/cemeteries\\_gr.html](http://lefkandi.classics.ox.ac.uk/cemeteries_gr.html)
3. C. Renfrew, The emergence of civilisation (1972), Fig. 2.1: Six kinds of interaction diagram, p. 19.



# Σημείωμα Χρήσης Έργων Τρίτων

Το Έργο αυτό κάνει χρήση των ακόλουθων εικόνων/φωτογραφιών:

4. <http://www.fampeople.com/cat-lewis-binford>

5. <http://homepage.eircom.net/~oflannery/bio/bioKVF1934L.htm>

6. The Oxford Times, Obituary: David Clarke dies at 86,

[http://www.oxfordtimes.co.uk/news/4816110.Obituary David Clarke dies at 86](http://www.oxfordtimes.co.uk/news/4816110.Obituary_David_Clarke_dies_at_86/)  
/

7. <http://archaeologyonline.net/artifacts/harappa-mohenjodaro> (image:

<http://archaeologyonline.net/sites/default/files/imported/indology/harappa/colin-renfrew-120.jpg>)

8. Fabrics, as seen in thin section, of two imports from south central Crete (Kastri deposit beta). Photography by E. Kiriatzki 1998, <http://www.ucl.ac.uk/kip/petro.php>



# Σημείωμα Χρήσης Έργων Τρίτων

Το Έργο αυτό κάνει χρήση των ακόλουθων εικόνων/φωτογραφιών:

9. Archaeology:Theories, Methods and Practice by Colin Renfrew and Paul Bahn, Thames and Hudson: London, 1991,

<http://www.cpat.org.uk/educate/leaflets/archaeol/archaeol.htm>

10. Pottery stemmed bowl decorated with a procession of riders in chariots, © Trustees of the British Museum,

[http://www.britishmuseum.org/explore/highlights/highlight\\_objects/gr/p/pottery\\_stemmed\\_bowl.aspx](http://www.britishmuseum.org/explore/highlights/highlight_objects/gr/p/pottery_stemmed_bowl.aspx)

11. Vase decorated with bulls and birds, © Trustees of the British Museum,

[http://www.britishmuseum.org/explore/highlights/highlight\\_objects/gr/v/vase\\_decorated\\_with\\_bulls\\_and.aspx](http://www.britishmuseum.org/explore/highlights/highlight_objects/gr/v/vase_decorated_with_bulls_and.aspx)





# Σημείωμα Χρήσης Έργων Τρίτων

Το Έργο αυτό κάνει χρήση των ακόλουθων εικόνων/φωτογραφιών:

12. Colin Renfrew, John Malcolm Wagstaff, An Island Polity: The Archaeology of Exploitation in Melos, Fig. 2.1, p. 18, Previously known and newly discovered sites on Melos in relation to the eight systematic transects selected for intensive study, CUP Archive, 1982,

[https://books.google.gr/books?id=p4o8AAAAIAAJ&printsec=frontcover&hl=el&source=gbs\\_ge\\_summary\\_r&cad=0#v=onepage&q&f=false](https://books.google.gr/books?id=p4o8AAAAIAAJ&printsec=frontcover&hl=el&source=gbs_ge_summary_r&cad=0#v=onepage&q&f=false)

13. "Indiana Jones in Raiders of the Lost Ark" by Source. Licensed under Fair use via Wikipedia -

[http://en.wikipedia.org/wiki/File:Indiana\\_Jones\\_in\\_Raiders\\_of\\_the\\_Lost\\_Ark.jpg#/media/File:Indiana\\_Jones\\_in\\_Raiders\\_of\\_the\\_Lost\\_Ark.jpg](http://en.wikipedia.org/wiki/File:Indiana_Jones_in_Raiders_of_the_Lost_Ark.jpg#/media/File:Indiana_Jones_in_Raiders_of_the_Lost_Ark.jpg)



# Σημείωμα Χρήσης Έργων Τρίτων

Το Έργο αυτό κάνει χρήση των ακόλουθων εικόνων/φωτογραφιών:

14. Rathbone, Basil, Basil Rathbone as Sherlock Holmes in one of several movies in which he played the detective created by Sir Arthur Conan Doyle, The Granger Collection, New York,

<http://www.britannica.com/EBchecked/topic/269523/Sherlock-Holmes>

