



ΕΛΛΗΝΙΚΗ ΔΗΜΟΚΡΑΤΙΑ
Εθνικόν και Καποδιστριακόν
Πανεπιστήμιον Αθηνών

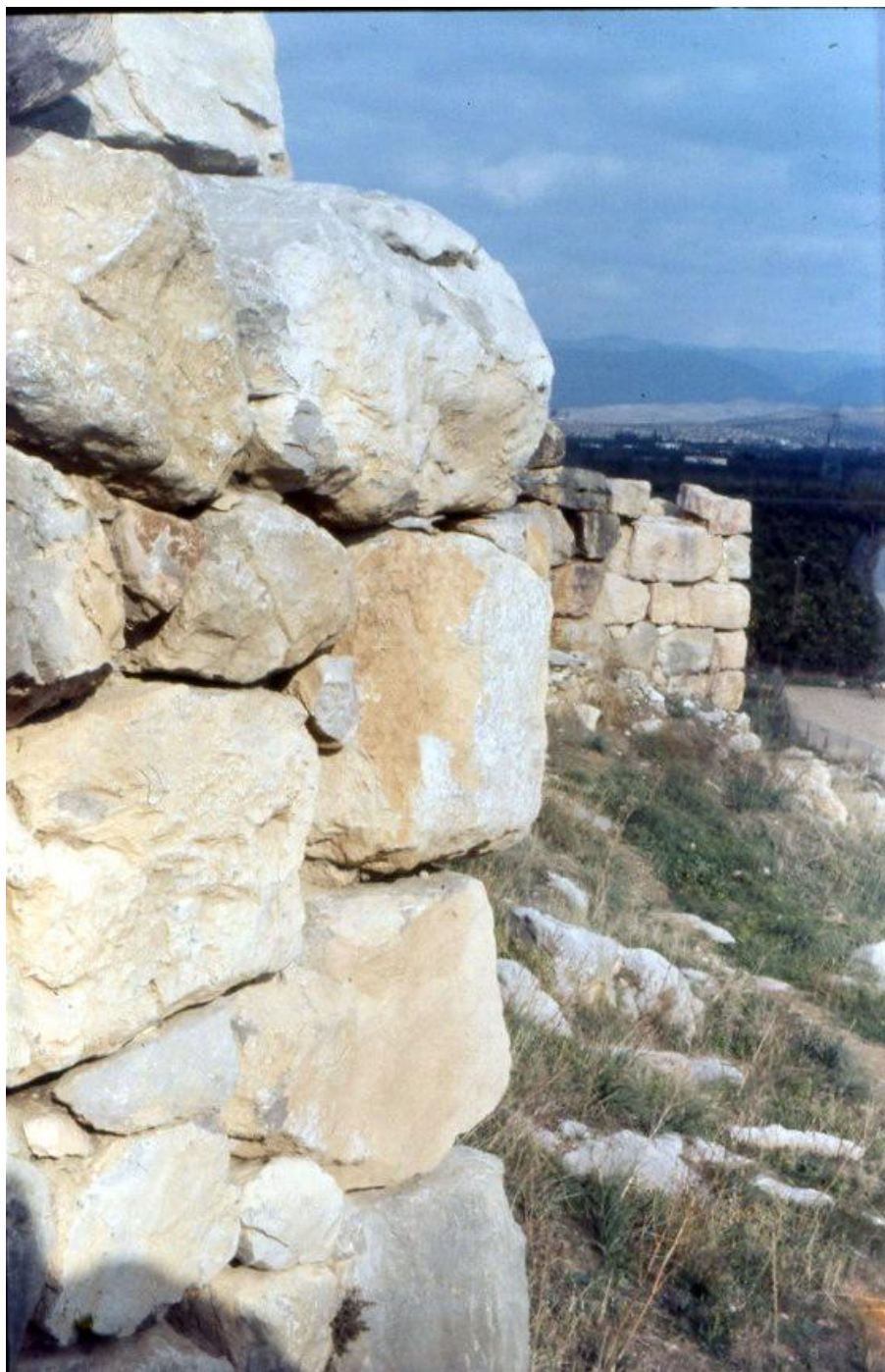
Μνημειακή Τοπογραφία και Αρχιτεκτονική της Μυκηναϊκής Ελλάδος

Παναγιώτα Πολυχρονάκου Σγουρίτσα
Φιλοσοφική Σχολή
Τμήμα Ιστορίας και Αρχαιολογίας

Η Αργολίδα κατά τη Μυκηναϊκή περίοδο

Η ακρόπολη της Τίρυνθας

Κυκλώπειο τείχος
Ακρόπολης Τίρυνθος
(ΔΝΔ), τέλος πρώτου
τετάρτου 14^{ου} αι. π.Χ.





Δυτικός προμαχώνας , Ακρόπολις Τίρυνθος, τέλος 13^{ου} αι. π. Χ.



Ακρόπολις Τίρυνθος, κλίμακα Δυτικού προμαχώνα, τέλος 13^{ου} αι. π. Χ.

Η ακρόπολη των Μυκηνών



Η Ακρόπολις των Μυκηνών, από ΝΔ, από το λόφο της Παναγίας



Η Πύλη των Λεόντων, με τον προμαχώνα δεξιά (Δυτικά), μέσον 13^{ου} αι. π. Χ.

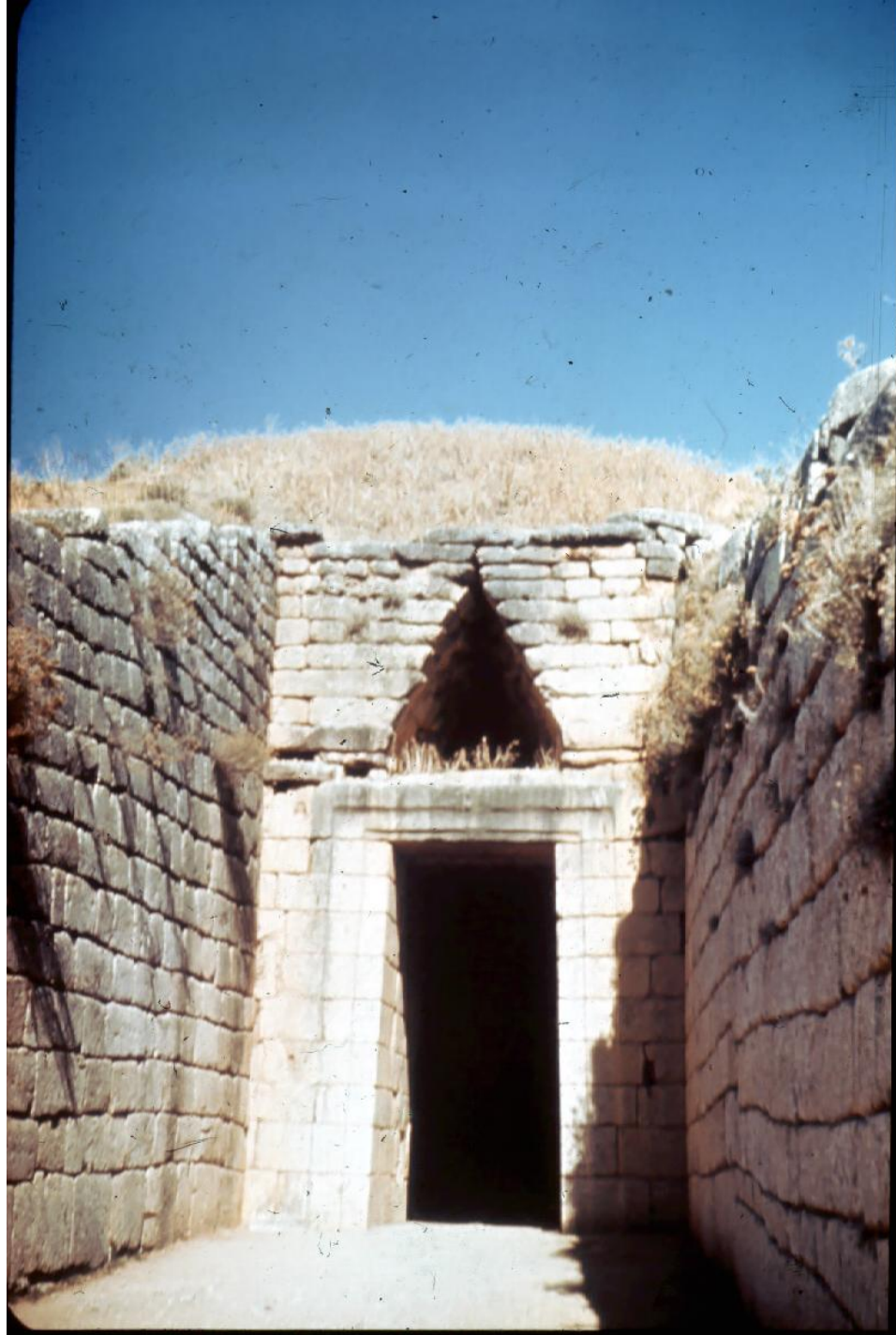


Το Βόρειο Κυκλώπειο τείχος, Μυκήνες, μέσον 14^{ου} αι. π. Χ



**Η κάθοδος, μέσα στο πάχος του τείχους, στη Βόρεια Κρήνη
Των Μυκηνών, τέλος 13^{ου} αι. π. Χ.**

Η πρόσοψη
του Θησαυρού
του Ατρέως, μέσον
13^{ου} αι. π. Χ.



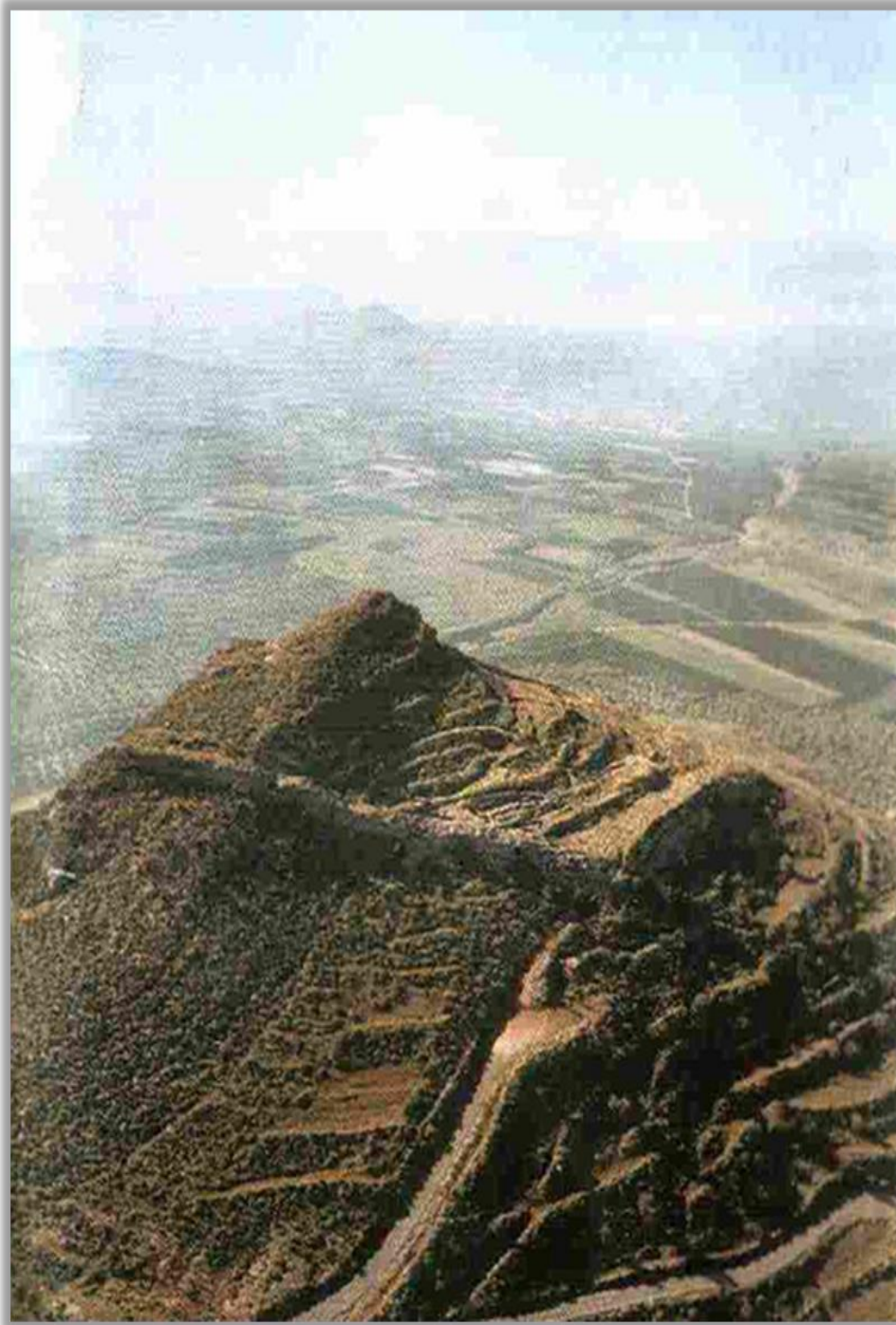


Εσωτερικό θολωτού τάφου Ατρέα, μέσον 13^{ου} αι. π. Χ

Δρόμος και είσοδος
θαλαμοειδούς τάφου,
Μυκήνες



Η ακρόπολη της Μιδέας



Η Ακρόπολις
της Μιδέας



Η Ακρόπολις της Μιδέας, 13^{ος} αι. π. Χ.



Θέα προς Μυκήνες από την Ακρόπολη της Μιδέας

Η Κορινθία κατά τη Μυκηναϊκή περίοδο



Άποψη του νεκροταφείου των Αηδονιών, στην Κορινθία. Θαλαμοειδείς τάφοι.

Η Αττική κατά τη Μυκηναϊκή περίοδο



Μυκηναϊκή Ακρόπολις των Αθηνών: Τμήμα του Κυκλώπειου τείχους, μέσον 13^{ου} αι. π.Χ.
(Αρχείο Σπ. Ιακωβίδη, ευγενώς παραχωρημένο)

Η Βοιωτία κατά τη Μυκηναϊκή περίοδο



Το Μυκηναϊκό ανάκτορο της Πύλου, μπροστά το πρόπυλο και αριστερά το αρχείο. Μετά το πρόπυλο η αυλή και το μέγαρο, στο δόμο του οποίου, στο βάθος, διακρίνεται η καλά διατηρημένη εστία.

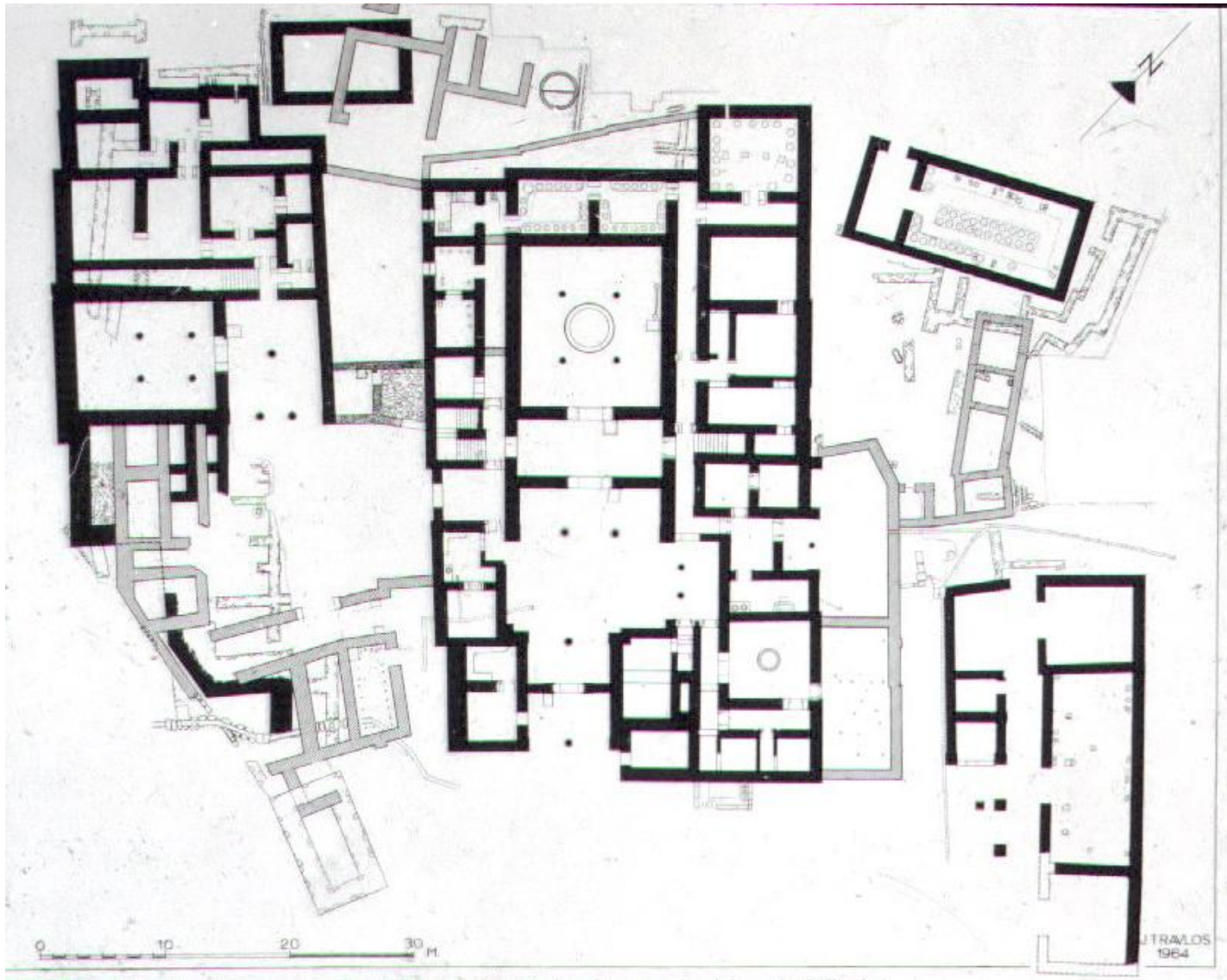


Το εσωτερικό του θαλάμου του Θολωτού τάφου στον Ορχομενό, με κατάλοιπα των ιστορικών χρόνων. Μπροστά και δεξιά, η είσοδος στον παρα-θάλαμο, μέσον 13^{ου} αι. π.Χ.



Η Μυκηναϊκή Ακρόπολις του Γλα, από Δ/ΝΔ
(αρχείο Σπ. Ιακωβίδη, ευγενώς παραχωρημένο)

Η Μεσσηνία κατά τη Μυκηναϊκή περίοδο



Το Μυκηναϊκό ανάκτορο της Πύλου

Μυκηναϊκή Αίγινα
(Θέση Λαζάρηδες)



**Το εσωτερικό του θαλάμου Μυκηναϊκού κτιστού θαλαμοειδούς τάφου στη θέση
Λαζάρηδες, της ανατολικής Αίγινας (14^{ος} /13^{ος} αι. π. Χ.).**



Δρόμος και είσοδος κτιστού θαλαμοειδούς τάφου στη θέση
Λαζάρηδες της ανατολικής Αίγινας, 14^{ος}/13^{ος} αι. π.Χ.

Τέλος

Χρηματοδότηση

- Το παρόν εκπαιδευτικό υλικό έχει αναπτυχθεί στο πλαίσιο του εκπαιδευτικού έργου του διδάσκοντα.
- Το έργο «**Ανοικτά Ακαδημαϊκά Μαθήματα στο Πανεπιστήμιο Αθηνών**» έχει χρηματοδοτήσει μόνο την αναδιαμόρφωση του εκπαιδευτικού υλικού.
- Το έργο υλοποιείται στο πλαίσιο του Επιχειρησιακού Προγράμματος «Εκπαίδευση και Δια Βίου Μάθηση» και συγχρηματοδοτείται από την Ευρωπαϊκή Ένωση (Ευρωπαϊκό Κοινωνικό Ταμείο) και από εθνικούς πόρους.



Σημειώματα

Σημείωμα Ιστορικού Εκδόσεων Έργου

Το παρόν έργο αποτελεί την έκδοση 1.0.

Έχουν προηγηθεί οι κάτωθι εκδόσεις:

- Έκδοση διαθέσιμη εδώ <http://eclass.uoa.gr/courses/ARCH191/>



Σημείωμα Αναφοράς

Copyright Εθνικών και Καποδιστριακών Πανεπιστημίων Αθηνών, Παναγιώτα Πολυχρονάκου Σγουρίτσα 2015. Παναγιώτα Πολυχρονάκου Σγουρίτσα. «Μνημειακή Τοπογραφία και Αρχιτεκτονική της Μυκηναϊκής Ελλάδος». Έκδοση: 1.0. Αθήνα 2015. Διαθέσιμο από τη δικτυακή διεύθυνση: <http://opencourses.uoa.gr/courses/ARCH15/>



Σημείωμα Αδειοδότησης

Το παρόν υλικό διατίθεται με τους όρους της άδειας χρήσης Creative Commons Αναφορά, Μη Εμπορική Χρήση Παρόμοια Διανομή 4.0 [1] ή μεταγενέστερη, Διεθνής Έκδοση. Εξαιρούνται τα αυτοτελή έργα τρίτων π.χ. φωτογραφίες, διαγράμματα κ.λ.π., τα οποία εμπεριέχονται σε αυτό και τα οποία αναφέρονται μαζί με τους όρους χρήσης τους στο «Σημείωμα Χρήσης Έργων Τρίτων».



[1] <http://creativecommons.org/licenses/by-nc-sa/4.0/>

Ως **Μη Εμπορική** ορίζεται η χρήση:

- που δεν περιλαμβάνει άμεσο ή έμμεσο οικονομικό όφελος από την χρήση του έργου, για το διανομέα του έργου και αδειοδόχο
- που δεν περιλαμβάνει οικονομική συναλλαγή ως προϋπόθεση για τη χρήση ή πρόσβαση στο έργο
- που δεν προσπορίζει στο διανομέα του έργου και αδειοδόχο έμμεσο οικονομικό όφελος (π.χ. διαφημίσεις) από την προβολή του έργου σε διαδικτυακό τόπο

Ο δικαιούχος μπορεί να παρέχει στον αδειοδόχο ξεχωριστή άδεια να χρησιμοποιεί το έργο για εμπορική χρήση, εφόσον αυτό του ζητηθεί.



Διατήρηση Σημειωμάτων

Οποιαδήποτε αναπαραγωγή ή διασκευή του υλικού θα πρέπει να συμπεριλαμβάνει:

- το Σημείωμα Αναφοράς
- το Σημείωμα Αδειοδότησης
- τη δήλωση Διατήρησης Σημειωμάτων
- το Σημείωμα Χρήσης Έργων Τρίτων (εφόσον υπάρχει)

μαζί με τους συνοδευόμενους υπερσυνδέσμους.

